

## TECElux WC-Modul 100, Bauhöhe 1120 mm

Artikelnummer: 9600100

LE 1: 1 St.  
LE 2: 6 St.  
LE 3: 12 St.

### Beschreibung:

Trockenbauelement zur Befestigung an TECEprofil Profilrohren oder für den Einbau in Metall- oder Holzständerwände und als Vorwand oder Eckmodul.

Für TECElux Betätigungsglasplatte und WC-Glasplatte.

#### TECE-UP-Spülkasten:

- Sicherheitstank aus schlagzähem Kunststoff, nach EN 14055 geprüft
- Spülkasten komplett vormontiert und versiegelt
- Eckventil und Spülkastenanschluss vormontiert
- Spülkastenanschluss mit Außengewinde R 1/2" seitlich, kompatibel zu Schnelladaptern
- 10 Liter Tankvolumen, 6 Liter voreingestellte Standardspülmenge, 9/7,5/4,5 Liter Spülmenge jederzeit optimal einstellbar, 3 Liter Teilmengenspülung bei Zweimengentechnik. Restvolumen zur sofortigen Reinigungsspülung nutzbar.
- schwitzwasserisoliert
- geräuscharmes hydraulisches Füllventil, Armaturengruppe 1 nach DIN 4109
- Inklusive Einwurfschacht für Reinigungstabs. Ermöglicht die Zugabe von Reinigungstabs in den Spülkasten für eine frische WC-Spülung.
- Spülstromdrossel einstellbar ohne Demontage des Ablaufventils

#### Modulrahmen:

- selbsttragend, pulverbeschichtet
- tiefenverstellbare Aufnahme für obere Betätigungsglasplatte und untere WC-Glasplatte
- zwei verstellbaren Fußstützen für einen Fußbodenaufbau von 0-200 mm
- zwei Haltebolzen und Muttern M 12
- Aufnahme für WC-Keramiken mit Abstand 180 mm
- WC-Ablaufbogen DN 90 mit Übergangsstück DN 90/100, Material PP
- Übergangsstück auch für den waagerechten Einbau geeignet
- WC-Anschlussgarnitur DN 90, einschließlich Sicherheitsbauschutzstopfen
- großer Rohbauschutz
- geeignet für Wandaufbauten bis zu 45 mm

**Bitte separat bestellen:**

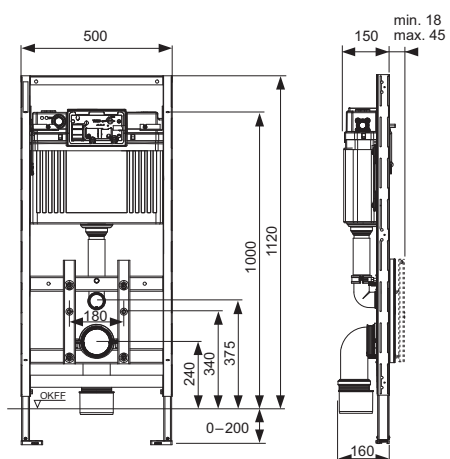
- obere Betätigungsglasplatte
- untere WC-Glasplatte
- Befestigung für die einzelne Vorwand-, Eck- oder Holzständermontage

**Optionales Zubehör:**

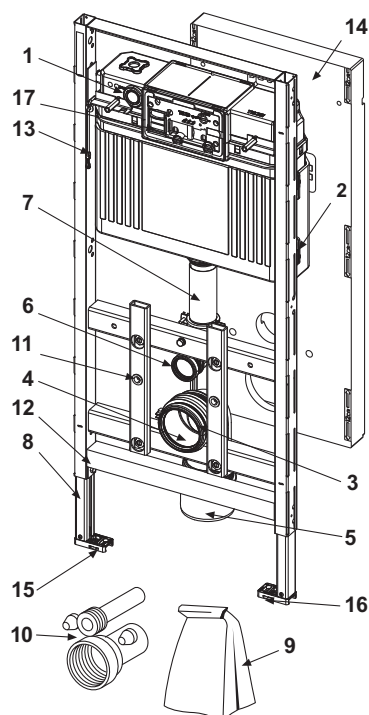
TECElux Aufrüstset Geruchsabsaugung "ceramic-Air" (9660000), nur in Verbindung mit oberer Betätigungsglasplatte sen-Touch.

**Vertriebsdaten:**

Produktname: TECElux WC-Modul 100, Bauhöhe 1120 mm  
Warengruppe: 920  
Produktgruppe: 2009200010



## Ersatzteile:



- |    |         |   |
|----|---------|---|
| 1  | 9820575 | Uni-Spülkasten für TECElux Module             |
| 2  | 9820040 | Montageset für Uni-Spülkasten                 |
| 3  | 9820134 | WC-Ablaufbogen DN 90 (PP)                     |
| 4  | 9820139 | Dichtung für Ablaufbogen DN 90                |
| 5  | 9820136 | WC-Übergangsstück DN 90/100, PP               |
| 6  | 9820015 | Spülrohrdichtung                              |
| 7  | 9820011 | Spülrohr mit O-Ring, Länge 269 mm, Trockenbau |
| 8  | 9820335 | C-Profil für Modulfuß                         |
| 9  | 9820043 | Beipack für WC-Modul                          |
| 10 | 9820057 | WC-Anschlussgarnitur DN 90                    |
| 11 | 9820071 | Einnietmutter                                 |
| 12 | 9820447 | Fußbremse mit Stahlfeder                      |
| 13 | 9820329 | Sicherungsseil                                |
| 14 | 9820330 | Rohbauschutz                                  |
| 15 | 9820332 | Modulfuß mit Knebel links                     |
| 16 | 9820333 | Modulfuß mit Knebel rechts                    |
| 17 | 9240951 | Einwurfschacht II für Reinigungstabs          |