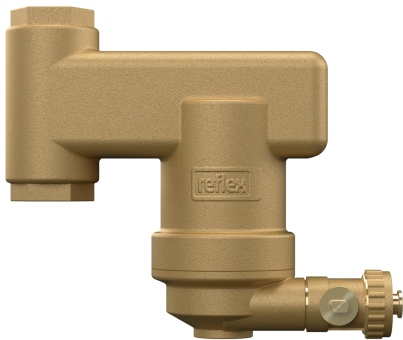


# Reflex Exdirt D 3/4 V, Schmutzabscheider mit Gewinde, 110 °C, 10 bar

Artikelnummer: 9252510



Thinking solutions.



## Merkmale

Typ	D 3/4 V
Gehäusewerkstoff	Messing
Einbauvariante	vertikal
Max. zul. Betriebstemperatur	110 °C
Max. zul. Betriebsüberdruck	10 bar
Anschluss WBI	IG 3/4"
Reinigungsanschluss	G 3/4"
Anschlussvariante	Gewinde
Max. Volumenstrom	1,2 m <sup>3</sup> /h
Durchfluss-Kennwert kvs	10,7 m <sup>3</sup> /h
Durchmesser	63 mm
Höhe	144 mm
Breite	175 mm
Einbaulänge	84 mm
Gewicht	1,80 kg

## Beschreibung

Reflex Exdirt

Schmutz- und Schlammabscheider für Heiz- und Kühlwassersysteme bzw. geschlossene flüssigkeitsgefüllte Anlagensysteme.

Geeignet für die Medien Wasser und Wasser/Glykolegemisch bis zu einem Mischungsverhältnis von 50/50%.

Armatur für die Entfernung von Partikeln bis zu einer Größe von 5,0 Mikrometern aus dem Flüssigkeitsstrom mit speziell hierfür gestaltetem Einsatz.

Die Reinigung und Entleerung des Schmutzsammelraums ist über einen eigenen Entschlammungskugelhahn ohne Betriebsunterbrechung möglich.

