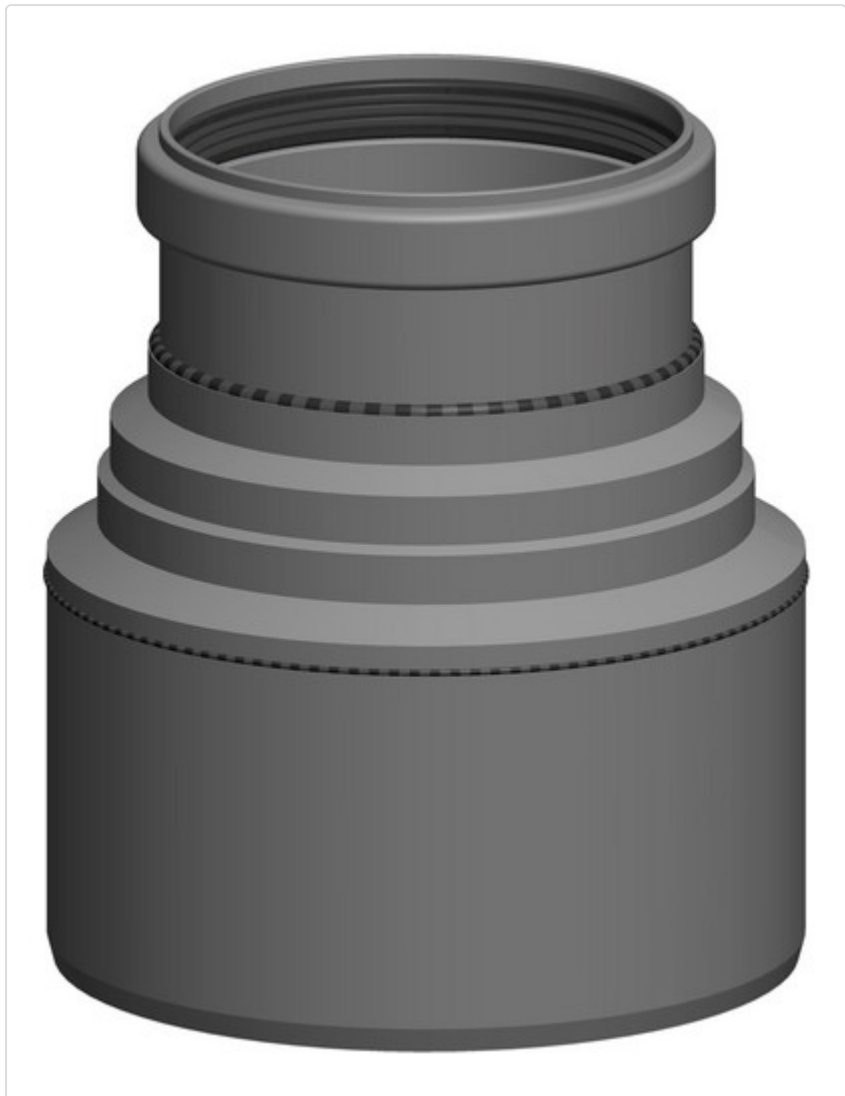


Datenblatt für Artikel 2101

AT Reduktion D150-DN100 zentrisch



STAMMDATEN

Artikel-Typ	Produkt
GTIN	4250190601389
Einheit Inhalt	Stück
Einheit Bestellung	Stück
Mindestbestellmenge	1.00000 Stück
Bestellschritt	1.00000 Stück
Ursprungsland	DE
Zolltarifnummer	39174000

Datenblatt für Artikel 2101

LOGISTISCHE DATEN (INKL. GRUNDVERPACKUNG)

Breite	180.00000 mm
Höhe	150.00000 mm
Tiefe	140.00000 mm
Gewicht	0.34000 kg

BESCHREIBUNG

Reduktion D150-DN100 zentrisch
T120 H1 W 2 O20 LI E U
KONZENTRISCHE - ABGASSYSTEME
AT Reduktion D150-DN100 zentrisch

MERKMALE

ETIM-7.0: Einwandiges Abgasformstück 2 Anschlüsse (EC010954)

Form	Verlauf
Werkstoff	Kunststoff
Werkstoffgüte	PP
Max. Mediumtemperatur (Dauerbetrieb)	120 °C
Positiv (Überdruck)	Ja
Nass (kondensierend)	Ja
Negativ (Unterdruck)	Ja
Trocken (nicht kondensierend)	Ja
Oberfläche	unbehandelt
Oberflächenbehandlung	unbehandelt
Außendurchmesser Anschluss 1	150 mm
Außendurchmesser Anschluss 2	110 mm
Innendurchmesser Anschluss 1	144 mm
Innendurchmesser Anschluss 2	100 mm
Wandstärke	3 mm
Verbindung Anschluss 1	Einschubende
Verbindung Anschluss 2	Muffe mit Abdichtung

Datenblatt für Artikel 2101

Produktionsart	Nahtlos
Bogenausführung	-
Ausführung in Übereinstimmung zu NEN 7203	-
Nur für die Luftzufuhr geeignet	Nein
KOMO-Prüfsiegel	-
Gaszulassung QA	-
Farbe	anthrazit
Mit Messanschluss	-
RAL-Nummer	7021
Mit Lippenring	Ja
Mit Spannband	-
Verstellbar	-
Winkel des Bogens	-
Strahl des Bogens	-
Länge Anschluss 1	170 mm
Arbeitslänge Anschluss 1	110 mm
Länge Anschluss 2	-
Arbeitslänge Anschluss 2	-
Länge	-
Arbeitslänge	-

Datenblatt für Artikel 2101

BILDER

