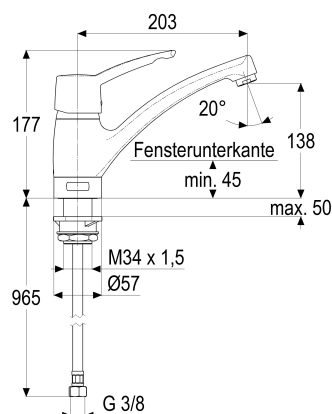


Z064822-04010 SH KÜCHENARMATUR EHM VERDINI

Produktabbildung



Maßzeichnung



Produktbeschreibung

Küchenarmatur
chrom
Flexschläuche 3/8" DIN DVGW
Strahlregler Durchflussklasse A
mit Schaftverschraubung

Ausschreibungstext

Z064822-04010
Heinrich Schulte
Küchenarmatur
verдини
chrom
Ausladung 205 mm
Höhe bis Strahlregler 165 mm
Maximale Höhe 195 mm
Kartusche 44 mm
mit Heißwasser- und Durchflussbegrenzer
Auslauf schwenkbar
Werkstoffe nach TrinkwV und UBA
Hebel Metall
Flexschläuche 3/8" DIN DVGW
Strahlregler Durchflussklasse A
für Unterfenstermontage
mit Schaftverschraubung

VPE: 1

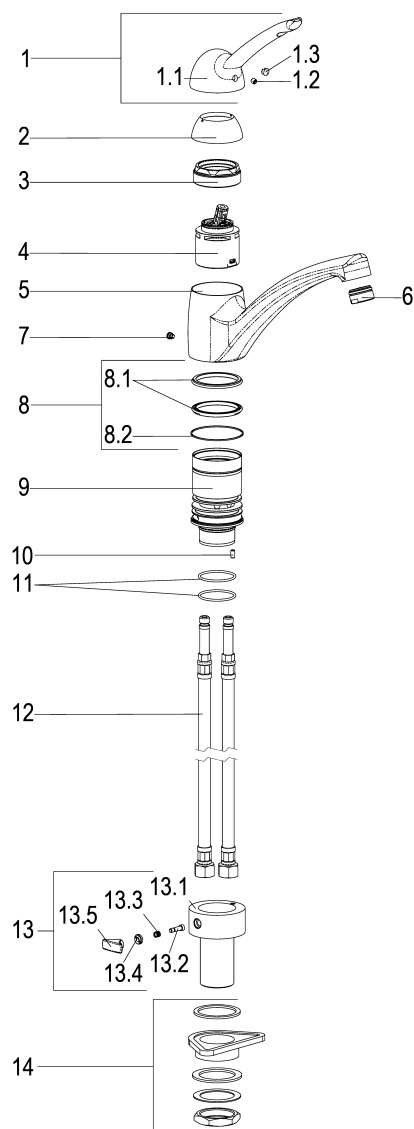
GTIN: 4020929646000

SCIP: cbf4aa35-179e-4b36-95f5-7f18f144ea77





Explosionszeichnung



Ersatzteilliste

| Pos. | Beschreibung | Artikel-Nr. |
|------|-----------------------------------|---------------|
| 01 | SH BEDIENUNGSHEBEL VERDINI | Z064994-00010 |
| 02 | SH ROSETTE M48 X 1 | Z009076-00010 |
| 03 | SH VERSCHRAUBUNG F. SCHRAUBKAPPE | Z009078-00000 |
| 04 | SH KARTUSCHE FÜR NORMALDRUCK | Z000070-00000 |
| 06 | SH LUFTSPRUDLER CASCADE KL. A | Z013974-00010 |
| 07 | SH ANSCHLAGSCHRAUBE | Z000235-00000 |
| 08 | SH DICHTUNGSSATZ F.44ER KARTUSCHE | Z001811-00000 |
| 12 | SH FLEXSCHLAUCH M10 X 1 - 3/8" | Z009095-00000 |
| 14 | SH SCHAFTVERSCHRAUBUNG M34 X 1,5 | Z009196-00000 |