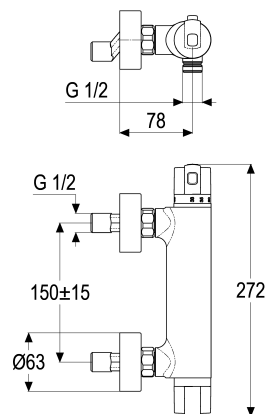


Z034666-00280 SH BRAUSETHERMOSTAT ASCONA_1

Produktabbildung



Maßzeichnung



Produktbeschreibung

Brausethermostat
mattschwarz
S-Anschlüsse 1/2"
Brauseabgang 1/2"
eigensicher gegen Rückfließen
für Durchlauferhitzer geeignet
Temperaturwählgriff
mit Heißwassersperre bei 38 Grad
ohne Brausegarnitur

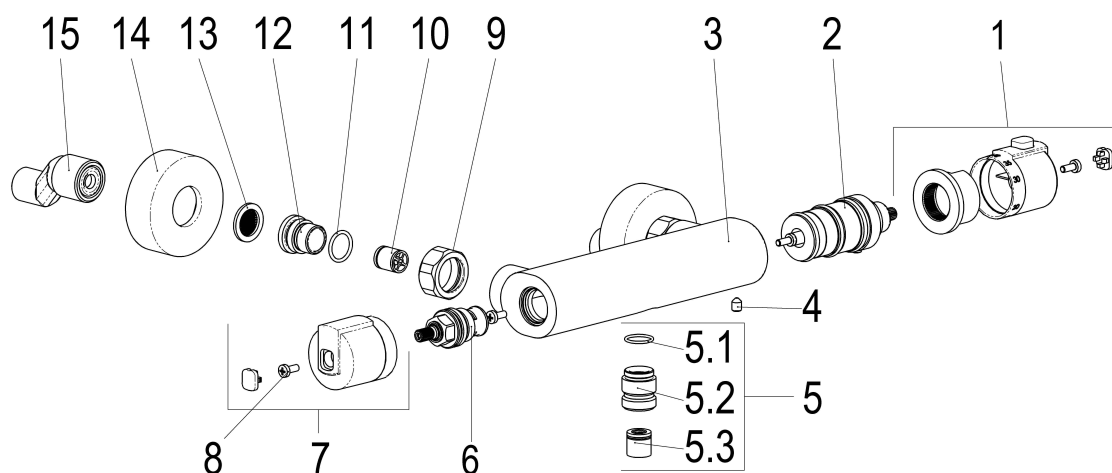
Ausschreibungstext

Z034666-00280
Heinrich Schulte
Brausethermostat
ascona_1
mattschwarz
Maximale Breite 270 mm
Stichmaß 135 - 165 mm
S-Anschlüsse 1/2"
Brauseabgang 1/2"
Thermoelement und Keramikoberteil
Werkstoffe nach TrinkwV und UBA
für Wandmontage
eigensicher gegen Rückfließen
für Durchlauferhitzer geeignet
Temperaturwählgriff
mit Heißwassersperre bei 38 Grad
ohne Brausegarnitur





Explosionszeichnung



Ersatzteilliste

Pos.	Beschreibung	Artikel-Nr.
01	SH GRIFF THERMOSTAT TEMPERATUR	Z034991N00280
02	SH THERMOELEMENT	Z009238-00000
05	SH BRAUSENIPPEL 1/2" MIT O-RING	Z028908N00280
06	SH KERAMIKOBERTEIL 1/2"	Z009051-00000
07	SH GRIFF THERMOSTAT ECO	Z034992N00280
09	SH WANDANSCHLUSSMUTTER 3/4"	Z000144N00280
12	SH ANSCHLUSSNIPPEL MIT O-RING	Z000148-00001
13	SH ROSETTE FÜR S-ANSCHLUSS 3/4"	Z009469-00280

Durchflussdiagramm

