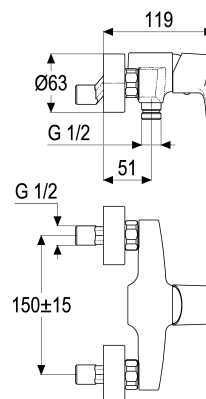


**Z056602-00010 SH BRAUSEARMATUR EHM ALPHA\_350**

**Produktabbildung**



**Maßzeichnung**



**Produktbeschreibung**

Brausearmatur  
chrom  
S-Anschlüsse 1/2"  
Brauseabgang 1/2"  
DIN DVGW  
Geräuschprüfzeichen PA-IX 7200/IIA  
eigensicher gegen Rückfließen  
für Durchlauferhitzer geeignet  
ohne Brausegarnitur

**Ausschreibungstext**

Z056602-00010  
Heinrich Schulte  
Brausearmatur  
alpha\_350  
chrom  
Stichmaß 135 - 165 mm  
S-Anschlüsse 1/2"  
Brauseabgang 1/2"  
Kartusche 35 mm offen  
mit Heißwasser- und Durchflussbegrenzer  
Werkstoffe nach TrinkwV und UBA  
Hebel Metall  
DIN DVGW  
Geräuschprüfzeichen PA-IX 7200/IIA  
für Wandmontage  
eigensicher gegen Rückfließen  
für Durchlauferhitzer geeignet  
ohne Brausegarnitur

VPE: 1

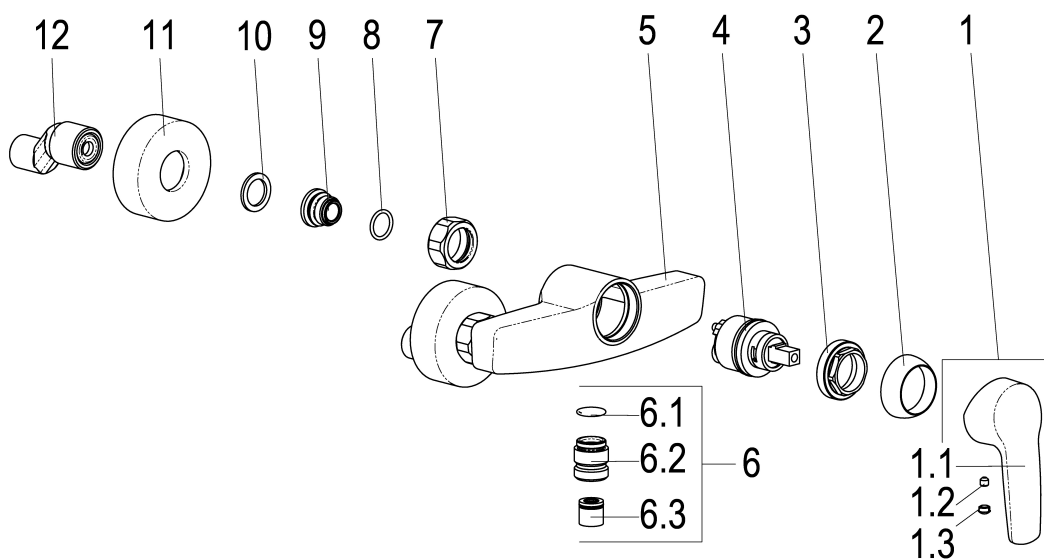
GTIN: 4020929566032

SCIP: 9d833d28-42b4-408e-bb16-43047f2f73f8





## Explosionszeichnung



## Ersatzteilliste

Pos.	Beschreibung	Artikel-Nr.
01	SH BEDIENUNGSHEBEL ALPHA_100	Z056990-00010
03	SH VERSCHRAUBUNG M37 X 1,5	Z009472-84000
04	SH KARTUSCHE FÜR NORMALDRUCK	Z009203-00001
06	SH BRAUSENIPPEL 1/2" MIT O- RING	Z028908-00010
07	SH WANDANSCHLUSSMUTTER 3/4"	Z000144-00010
09	SH ANSCHLUSSNIPPEL MIT O- RING	Z000147-00000
11	SH ROSETTE FÜR S-ANSCHLUSS 3/4"	Z009469-00010

## Optionales Zubehör

Beschreibung	Artikel-Nr.
SH SCHLAUCHBRAUSEGARN. ASCONA_1	Z051531-00010
SH STABHANDBRAUSE 1/2" CHROM	Z093114-00010
SH METALLBRAUSESCHLAUCH	Z093721-00010
SH WANDBRAUSEHALTER STANDARD	Z093705-00010
SH METALLBRAUSESCHLAUCH	Z093722-00010
SH WANDSTANGENSET ASCONA_1	Z051533-00010
SH HANDBRAUSE MODERN 5F	Z093126-00010
SH WANDSTANGENSET ASCONA_1	Z051532-00010
SH HANDBRAUSE MODERN 3F	Z093125-00010

## Durchflussdiagramm

