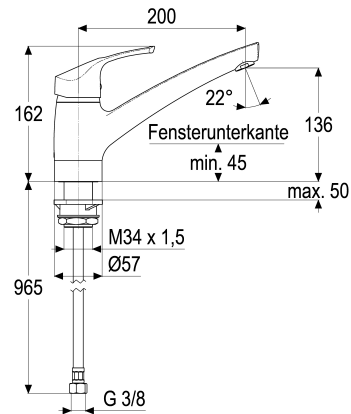


Z051822-00010 SH KÜCHENARMATUR EHM ASCONA_1

Produktabbildung



Maßzeichnung



Produktbeschreibung

Küchenarmatur
chrom
Flexschläuche 3/8" DIN DVGW
Strahlregler Durchflussklasse A
mit Schaftverschraubung

Ausschreibungstext

Z051822-00010
Heinrich Schulte
Küchenarmatur
ascona_1
chrom
Ausladung 200 mm
Höhe bis Strahlregler 135 mm
Maximale Höhe 165 mm
Kartusche 44 mm
mit Heißwasser- und Durchflussbegrenzer
Auslauf schwenkbar
Werkstoffe nach TrinkwV und UBA
Hebel Metall
Flexschläuche 3/8" DIN DVGW
Strahlregler Durchflussklasse A
für Unterfenstermontage
mit Schaftverschraubung

VPE: 1

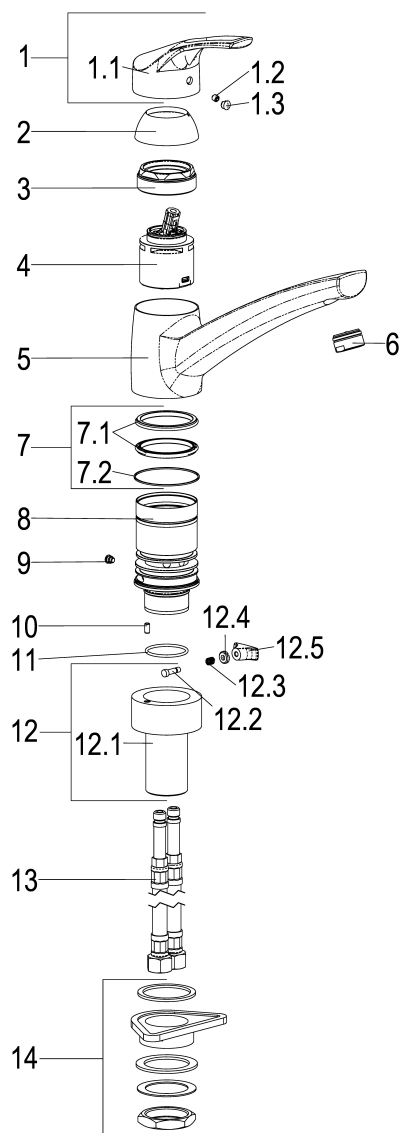
GTIN: 4020929518222

SCIP: b4e97132-0be8-40b8-8d77-3371435e1187





Explosionszeichnung



Ersatzteilliste

Pos.	Beschreibung	Artikel-Nr.
01	SH BEDIENHEBEL ASCONA_1	Z051980-00010
02	SH ROSETTE M48 X 1	Z009076-00010
03	SH VERSCHRAUBUNG F. SCHRAUBKAPPE	Z009078-00000
04	SH KARTUSCHE FÜR NORMALDRUCK	Z000070-00000
06	SH LUFTSPRUDLER CASCADE KL. A	Z013974-00010
07	SH DICHTUNGSSATZ F.44ER KARTUSCHE	Z001811-00000
09	SH ANSCHLAGSCHRAUBE	Z000235-00000
13	SH FLEXSCHLAUCH M10 X 1 - 3/8"	Z009095-00000
14	SH SCHAFTVERSCHRAUBUNG M34 X 1,5	Z009196-00000

Durchflussdiagramm

