

Montageanleitung

WC Betätigungsplatte MEPAwave

Installation instructions

WC flush plate MEPAwave

Artikelnummer / Article number:

420 501 420 305

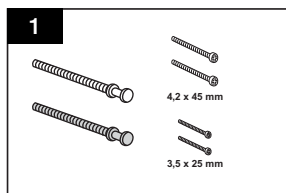
420 504 420 306

420 505 718 985

420 506

420 301

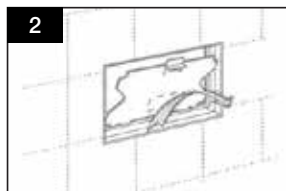
420 304



Bitte prüfen Sie vor Montage der Betätigungsplatte den Lieferumfang auf Inhalt und Vollständigkeit.

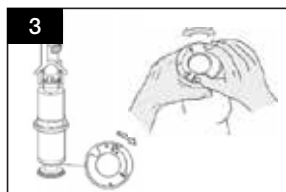
Lieferumfang:

- Betätigungsplatte mit Montagerahmen (ohne Abbildung)
- Drückerstange, weiß
- Drückerstange, blau (nur 2-Mengen-Betätigung)
- 2 Befestigungsschrauben 4,2 x 45mm für Montagerahmen
- 2 Befestigungsschrauben 3,5 x 25mm für Montagerahmen



Entfernen Sie den Aussparungsklotz, sowie die Revisions-Schutzplatte, um die folgenden Einstellungen vornehmen zu können.

Die Wasser



Die Wassermenge im UP-Spülkasten beträgt immer 9 l (werkseitig am Füllventil eingestellt). Die Spülmenge ist werkseitig auf 6/3 l eingestellt.

Die Einstellung der großen Spülmenge kann von 6 l auf 9 l geändert werden. Dazu den Einstellring auf der Unterseite des Ablaufventils soweit drehen, bis er bei der Spülmenge 9 l einrastet.



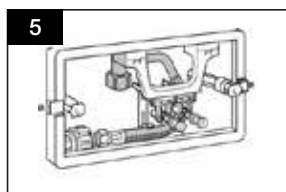
Zum Ausbau des Ablaufventils beachten Sie bitte die Hinweise auf der Revisionsschutzplatte.



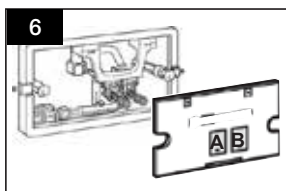
Die Einstellung der kleinen Spülmenge kann von 3 l auf 4,5 l geändert werden. Dazu den blauen Stopfen (liegt dem Spülkasten bei!) in das kleine Loch auf der Oberseite des Ablaufventils fest einstecken.



Zum Ausbau des Ablaufventils beachten Sie bitte die Hinweise auf der Revisionsschutzplatte.



Panzerschlauch auf Eckventil stecken und fest verschrauben.



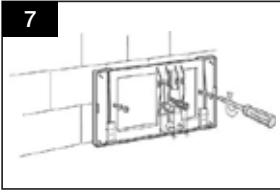
Start-Stopp-Technik:

Die Drückerstange in den weißen Umlenkarm eindrehen.

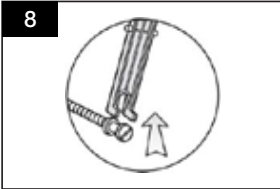
2-Mengen-Technik:

Die Drückerstangen in die Umlenkarne eindrehen.

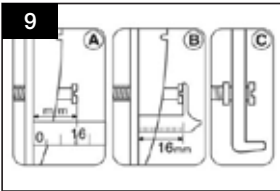
Bei Start-Stopp-Technik Ausstanzung A entfernen, bei 2-Mengen-Technik die Ausstanzungen A + B entfernen und die Schutzplatte wieder auf die Revisionsöffnung setzen.



Montagerahmen mit den Befestigungsschrauben 4,2 x 45 mm an den Distanzbolzen befestigen.



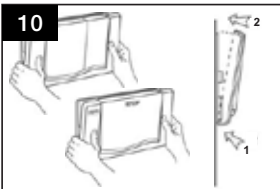
Drückerstange(n) in Kipphebel einhängen.



Mit Hilfe der beiliegenden Einstelllehre die Drückerstange(n) auf 16 mm einjustieren.

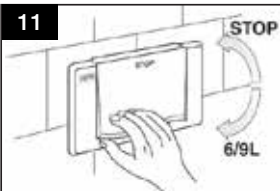


Beim Einjustieren der Drückerstange darf der Kipphebel nach hinten kein Spiel mehr haben!

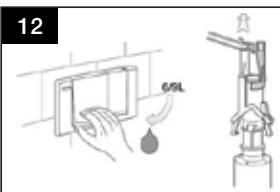


Betätigungsplatte am Montagerahmen befestigen.

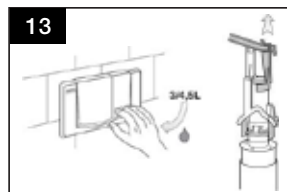
Zuerst die Betätigungsplatte unten einhaken, dann oben andrücken bis die Platte hörbar einrastet.



Betätigung Start-Stopp



Betätigung
2-Mengen,
Vollspülung
6 l oder 9 l



Betätigung
2-Mengen,
Teilspülung
3 l oder 4,5 l



MEPA – Pauli und Menden GmbH

Hauptwerk und Vertrieb

Rolandsecker Weg 37 | D-53619 Rheinbreitbach

Tel. 0 22 24 / 9 29 - 0 | Fax 0 22 24 / 9 29 -1 49

www.mepa.de | info@mepa.de