

# Zubehör

strawa Friwara WM-Estrichaufheiz-Modul





## INHALTSVERZEICHNIS

1.	FUNKTIONSBESCHREIBUNG .....	3
2.	VORTEILE .....	3
3.	BESTANDTEILE .....	3
4.	TECHNISCHE DATEN .....	3
5.	ANSCHLÜSSE.....	3
6.	MAßZEICHNUNG .....	4
7.	ARTIKELÜBERSICHT .....	4

## 1. FUNKTIONSBESCHREIBUNG

Das Estrichaufheiz-Modul des Friwara WM Systembaukastens stellt während der Estrichaufheizphase die thermische Verbindung zwischen dem primären Heizkreis und dem sekundären Fußbodenheizkreis her. Das Modul reguliert den Wärmestrom entsprechend den Anforderungen des Estrichaufheizprozesses und trägt somit maßgeblich zur gleichmäßigen Trocknung und Festigkeitsentwicklung bei.

Es ist für den temporären Einsatz vorgesehen und wird nach Abschluss der Estrichaufheizung durch ein Hydraulikmodul ersetzt.

## 2. VORTEILE

Das Estrichaufheiz-Modul erlaubt die problemlose und sichere Estrichaufheizung vor der endgültigen Installation des Friwara WM Hydraulikmoduls.

## 3. BESTANDTEILE

Zwei Rohrstücke verbinden Primär- und Sekundärkreis im Vor- und Rücklauf hydraulisch miteinander.

## 4. TECHNISCHE DATEN

max. Volumenstrom	2,14 m³/h
max. Betriebstemperatur	45 °C
max. Prüfdruck	6 bar
max. Betriebsdruck	4 bar

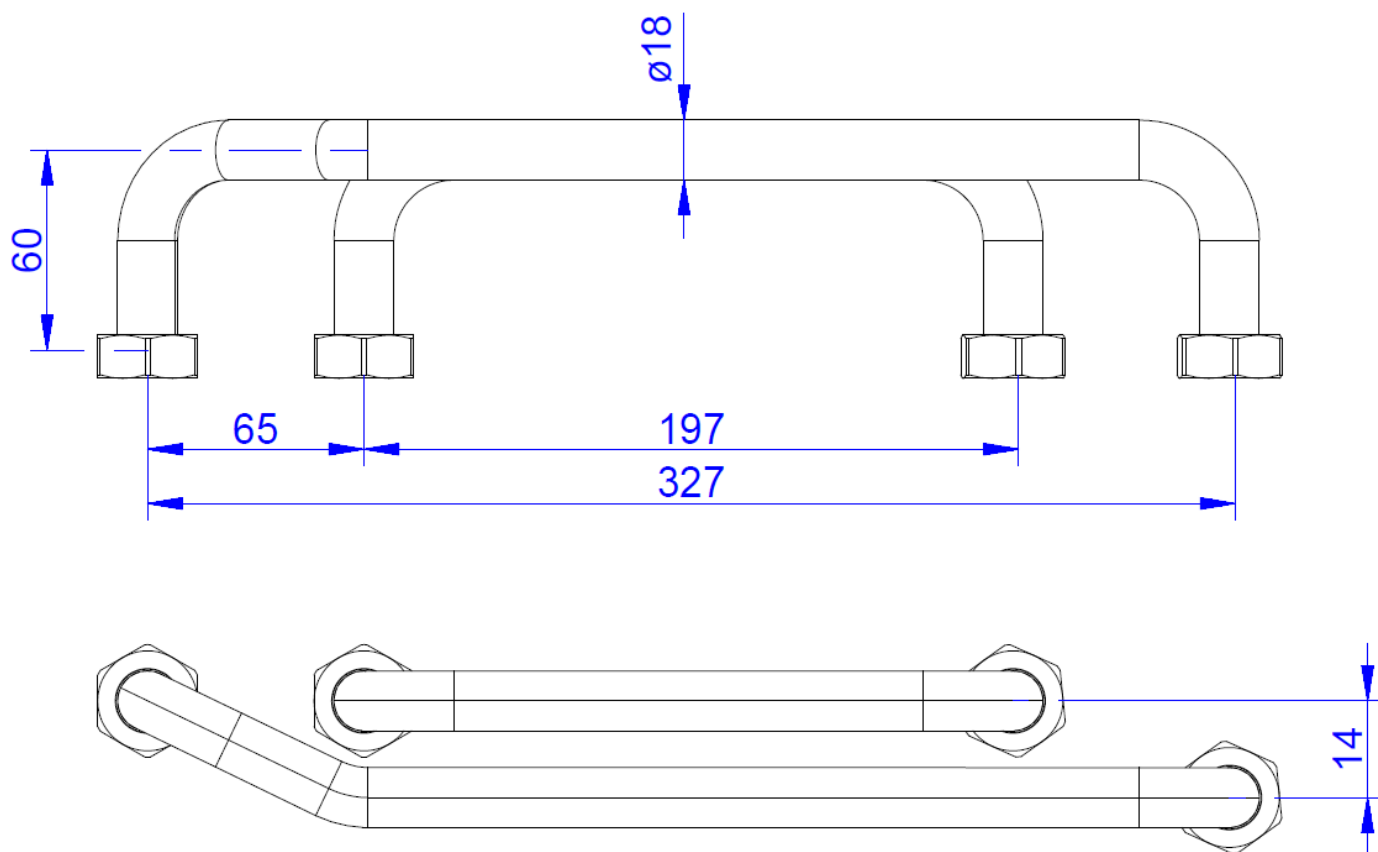
## 5. ANSCHLÜSSE

alle Primär- und Sekundäranschlüsse DN 20 (3/4" Überwurfmutter)



<b>A</b>	Primär-Vorlauf Heizung
<b>B</b>	Primär-Rücklauf Heizung
<b>C</b>	Sekundär-Rücklauf Heizung
<b>D</b>	Sekundär-Vorlauf Heizung

## 6. MAßZEICHNUNG



Maßangaben in mm

## 7. ARTIKELÜBERSICHT

Artikel-Nr.	Bezeichnung
FZ-000003	Friwara WM-Estrichaufheiz-Modul