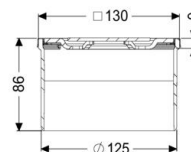
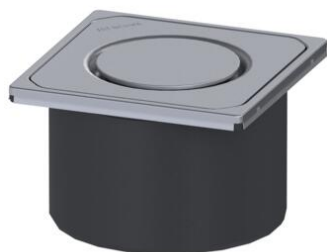


Datenblatt

## Aufsatzstück Designrost Spot, V2A, K 3



### Artikelinformationen

Artikelnummer: 48220  
GTIN: 4026092042625  
Preisgruppe: 10

### Produktvorteile

- Mit Grundkörpern variabel kombinierbar

### Beschreibung

Das Aufsatzstück ist in Kombination mit einem Grundkörper des modularen KESSEL-Baukastensystems zur Punktentwässerung im Innenbereich geeignet.

### Allgemeine Merkmale

Nachhaltig

durch Einsatz von Rezyklat-Material

### Ausführung

System

125

### Abmessungen

|                       |         |
|-----------------------|---------|
| Gewicht netto         | 0,66 kg |
| Gewicht brutto        | 0,86 kg |
| Höhe                  | 90 mm   |
| Verpackungsmaß Länge  | 215 mm  |
| Verpackungsmaß Breite | 190 mm  |
| Verpackungsmaß Höhe   | 120 mm  |

### Abdeckungsmerkmale

|                       |                        |
|-----------------------|------------------------|
| Abdeckungsart         | Designrost             |
| Abdeckung Material    | Edelstahl 1.4301 (V2A) |
| Abdeckung Farbe       | silber                 |
| Abdeckung Höhe        | 16 mm                  |
| Rahmen Material       | Edelstahl 1.4301 (V2A) |
| Verriegelung          | eingelegt              |
| Belastungsklasse      | K 3 (EN 1253-1)        |
| Rost Design           | Spot                   |
| Rahmen Breite         | 132 mm                 |
| Rahmen Länge          | 132 mm                 |
| Aufsatzstück Material | ABS                    |

### Pumpenkennlinie