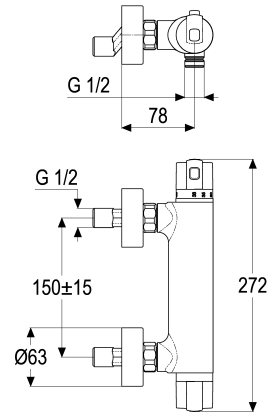


**Z034666-00010 SH BRAUSETHERMOSTAT ASCONA\_1**

**Produktabbildung**



**Maßzeichnung**



**Produktbeschreibung**

Brausethermostat  
chrom  
S-Anschlüsse 1/2"  
Brauseabgang 1/2"  
eigensicher gegen Rückfließen  
für Durchlauferhitzer geeignet  
Temperaturwählgriff  
mit Heißwassersperre bei 38 Grad  
ohne Brausegarnitur

**Ausschreibungstext**

Z034666-00010  
Heinrich Schulte  
Brausethermostat  
ascona\_1  
chrom  
Maximale Breite 270 mm  
Stichmaß 135 - 165 mm  
S-Anschlüsse 1/2"  
Brauseabgang 1/2"  
Thermoelement und Keramikoberteil  
Werkstoffe nach TrinkwV und UBA  
für Wandmontage  
eigensicher gegen Rückfließen  
für Durchlauferhitzer geeignet  
Temperaturwählgriff  
mit Heißwassersperre bei 38 Grad  
ohne Brausegarnitur

VPE: 1

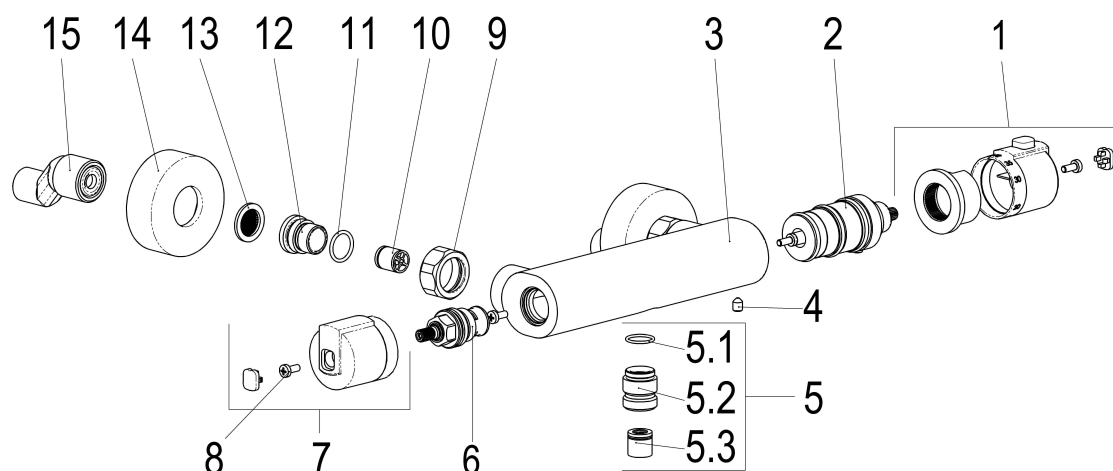
GTIN: 4020929346658

SCIP: 0b0f4863-493c-4bb2-bcd8-a54bb1ab1bf1





## Explosionszeichnung



## Ersatzteilliste

Pos.	Beschreibung	Artikel-Nr.
01	SH GRIFF THERMOSTAT TEMPERATUR	Z034991-00010
02	SH THERMOELEMENT	Z009238-00000
05	SH BRAUSENIPPEL 1/2" MIT O-RING	Z028908-00010
06	SH KERAMIKOBERTEIL 1/2"	Z009051-00000
07	SH GRIFF THERMOSTAT ECO	Z034992-00010
09	SH WANDANSCHLUSSMUTTER 3/4"	Z000144-00010
12	SH ANSCHLUSSNIPPEL MIT O-RING	Z000148-00000
13	SH ROSETTE FÜR S-ANSCHLUSS 3/4"	Z009469-00010

## Optionales Zubehör

Beschreibung	Artikel-Nr.
SH SCHLAUCHBRAUSEGARN. ASCONA_1	Z051531-00010
SH STABHANDBRAUSE 1/2" CHROM	Z093114-00010
SH METALLBRAUSESCHLAUCH	Z093721-00010
SH WANDBRAUSEHALTER STANDARD	Z093705-00010
SH METALLBRAUSESCHLAUCH	Z093722-00010
SH WANDSTANGENSET ASCONA_1	Z051533-00010
SH HANDBRAUSE MODERN 5F	Z093126-00010
SH WANDSTANGENSET ASCONA_1	Z051532-00010
SH HANDBRAUSE MODERN 3F	Z093125-00010

## Durchflussdiagramm

