

## VSH XPress Kupfer Bogen 45° i/a 18

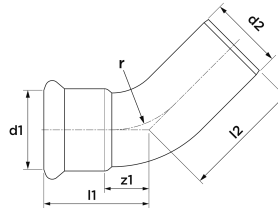
Bei VSH XPress 7040 handelt es sich um einen Bogen aus Kupfer 45° mit einer Pressanschluss und einem Rohrende. Durch die Verwendung von VSH XPress in Ihrer Rohrleitungsinstallation können Sie schnell, einfach und sauber installieren. VSH XPress bietet ein komplettes Rohrleitungssystem, das für jede denkbare Anwendung geeignet ist.

- Anschlagkante für Rohrende
- mit allen relevanten Zulassungen versehen
- unverpresst undicht
- klare Kennzeichnung des Materials und der Dimension auf dem Fitting

VSH XPress Kupfer Pressfittings aus Kupfer, Werkstoff-Nr. CW024A nach DIN EN 1254 und DIN EN 12449 oder Rotguss Werkstoff-Nr. CC491 nach DIN EN 1982. Geprüft nach DVGW-Arbeitsblatt W 534, DVGW-Zulassungsnummer für Trinkwasserinstallationen: DW-8511BM0411. Mit werkseitig eingelegtem EPDM O-Ring mit LBP-Funktion (unverpresst-undicht). Alle zugelassenen Presswerkzeuge, die zu den jeweiligen Produkten passen, finden Sie in unserer online Werkzeugauswahlhilfe auf unserer Website: <https://aalberts-ips.de/werkzeugauswahl>. Dimension 12 bis 108mm. Zur Verbindung von Kupferrohren nach DIN EN 1057 und DVGW-Arbeitsblatt GW 392 Temperaturbeständigkeit -20 bis 110 Grad, kurzzeitig 135 Grad. Druckbeständigkeit 16bar. Anwendungsgebiete: Trinkwasserinstallation nach EN 806 und DIN 1988, Brauch- und Regenwasserinstallation, Heizungsinstallation nach DIN EN 12828, geschlossene Kühlkreisläufe, Druckluftinstallation nach DIN ISO 8573-1.

### Produktanwendung:

Trinkwasser, Heizung, Kühlung, Druckluft, Vakuum



**Nummer 4800686**

Type 7040

## Produkteigenschaften

Werkstoff des Anschlusses 1	Kupfer	Winkel des Bogens	45 Grad
Werkstoffgüte Anschluss 1	Cu-DHP (CW024A)	Radius des Bogens	22 Millimeter
Oberflächenschutz Anschluss 1	unbehandelt	Rohr Außendurchmesser Anschluss 1	18 Millimeter
Oberflächenbehandlung Anschluss 1	unbehandelt	Wanddicke Anschluss 1	1,4 Millimeter
Werkstoff des Anschlusses 2	Kupfer	Rohr Außendurchmesser Anschluss 2	18 Millimeter
Oberflächenschutz Anschluss 2	unbehandelt	Länge	20 Millimeter
Oberflächenbehandlung Anschluss 2	unbehandelt	Min. Mediumtemperatur (Dauerbetrieb)	-20 Grad Celsius
Form	Bogen	Länge Anschluss 1	29 Millimeter
Ausführung	1-teilig	Max. Mediumtemperatur (Dauerbetrieb)	110 Grad Celsius
Reduzierend	✗	Arbeitslänge Anschluss 1	9 Millimeter
Exzentrisch	✗	Länge Anschluss 2	39 Millimeter
Systemgebunden	✓	Arbeitslänge Anschluss 2	19 Millimeter
Nenndurchmesser Anschluss 1	DN 15	Mediumtemperatur (Dauerbetrieb)	-20 110 Grad Celsius
Anschluss 1	Pressmuffe	Max. Arbeitsdruck bei 20 °C	16 Bar
Konturcode Verbindung 1	M		
Nenndurchmesser Anschluss 2	DN 15		
Anschluss 2	Lötende		
Konturcode	M		
Hauptfarbe Fitting	Kupfer		

Druckstufe Flansch	PN 16
Druckstufe Flansch (PN)	PN 16
Material Dichtung	Ethylen-Propylen-Dien-Kautschuk (EPDM)
Mit Stoßnocken	✓
Zugfest	✓
Gaszulassung QA	✗
KIWA-Prüfsiegel	✓
Mit thermischer Isolierung	✗
Mit Dichtungsmaterial	✗
VdS-geprüft	✗
Verschlossen	✗
Mit Verbindungsanzeige	✗
Mit Entlüfter	✗
FM-Prüfung	✗
LPCB-Prüfung	✗
ULC-Qualitätskennzeichen	✗
UL-Prüfung	✗
DIN-CERTCO-Zertifikat	✗
VdS-geprüft	✗
Mit TÜV-Zulassung	✗
DVGW-Siegel für Gas	✗
DVGW-Siegel für Wasser	✓
Zertifiziert nach NF 545	✗
KIWA-Prüfsiegel	✓
Gastec QA Prüfung	✗
KOMO-Prüfsiegel	✗
Gastec QA - AR 214 (H2)	✗
Typenzulassung nach BBR/EKS	✗