



Beschreibung

Merkmale

- Brausekopfgrösse: 1200 x 300 mm
- Strahlart: PowderRain, Rain, MonoRain
- Durchflussmenge PowderRain außen (bei 3 bar): 11 l/min
- Durchflussmenge PowderRain innen (bei 3 bar): 12 l/min
- Durchflussmenge Rain (bei 3 bar): 16 l/min
- Durchflussmenge MonoRain (bei 3 Bar): 14 l/min
- Maximale Durchflussmenge bei 3 bar: 30 l/min
- Mindestfliessdruck: 3 bar
- Material Strahlscheibe: Metall
- Metalldeckenanschluss
- Deckenanschlusslänge: 100 mm
- Strahlarten einzeln oder kombiniert ansteuerbar
- Kopfbrause zur Reinigung abnehmbar
- herausfahrbare Klappen können zur Reinigung manuell geöffnet werden
- Montage: Deckenmontage, herausfahrbare Klappen sind voreinstellbar auf die Körpergrösse
- Anschlussart: Grundkörper
- nicht enthalten: Grundkörper

Artikeldetails

TEAM-Nr.	757391.766
----------	------------

Preis exkl. MwSt.	14832.00 CHF
-------------------	--------------

Technologie



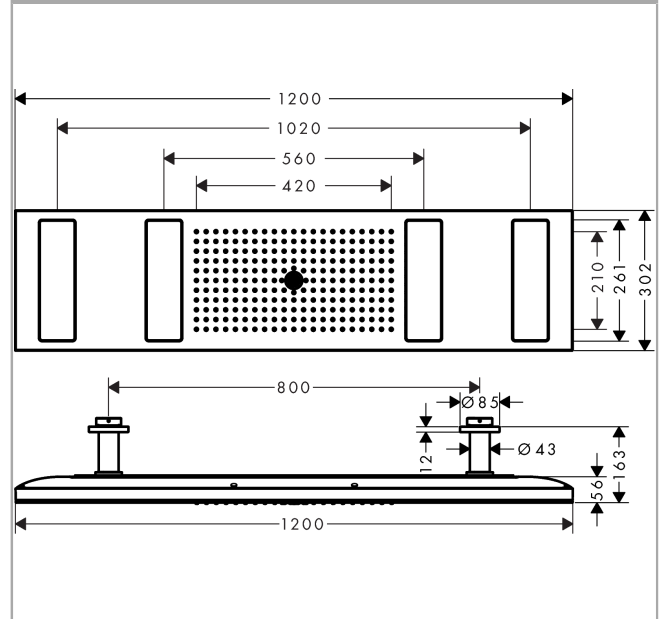
Zertifikate / Nachhaltigkeit



Produktabbildung



Maßzeichnung



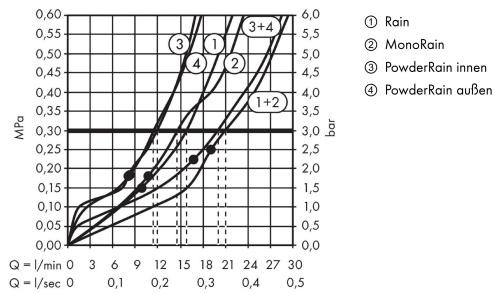
AXOR ShowerSolutions

ShowerHeaven 1200/300 4jet ohne Beleuchtung

Oberfläche: Polished Gold Optic Artikelnummer: 10637990



Durchflussdiagramm

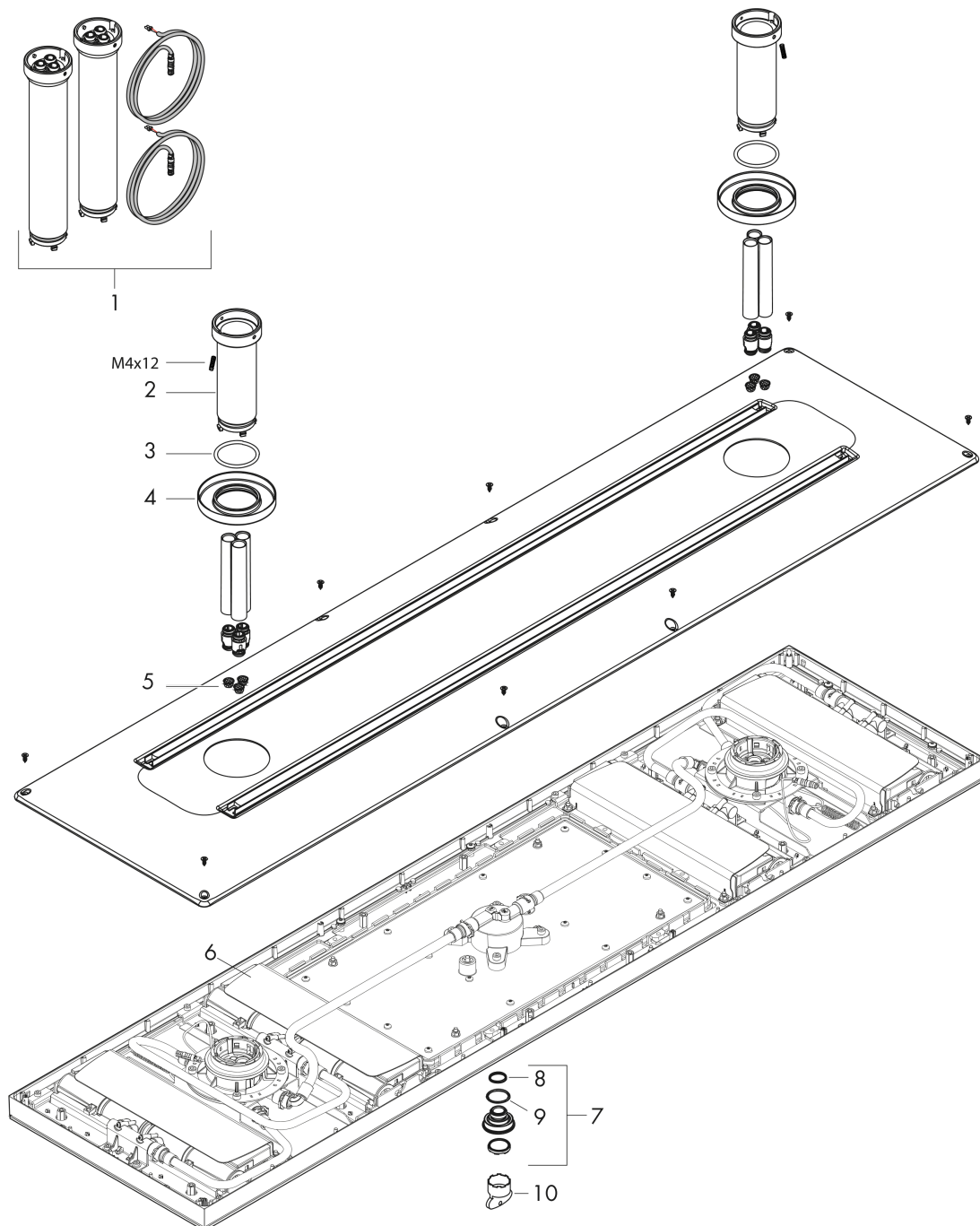


Die Verbrauchswerte wurden praxisnah mit den dazugehörigen Armaturen (Thermostat/Mischer/Unterputzventil) gemessen.



Explosionszeichnung

Baujahr: >10/17



AXOR ShowerSolutions
ShowerHeaven 1200/300 4jet ohne Beleuchtung
 Oberfläche: **Polished Gold Optic** Artikelnummer: **10637990**



Ersatzteilliste

Baujahr: >10/17

Pos.	Beschreibung	Artikelnummer	Preis	VE
1	Verlängerung	13603990	1902.55 CHF	1
2	Hülse	92709990	314.55 CHF	1
3	O-Ring 42x3,5	92708000	3.25 CHF	1
4	Rosette Ø 85 mm	93265990	88.00 CHF	1
5	Sieb	97735000	3.25 CHF	1
6	Strahleinsatz	93267990	1175.05 CHF	1
7	Strahlregler laminar	92684990	132.95 CHF	1
8	O-Ring 15x2	98163000	3.25 CHF	1
9	O-Ring 21x2	98205000	5.40 CHF	1
10	Montageschlüssel	95158000	5.40 CHF	1
a	Grundkörper	10922180	-	1