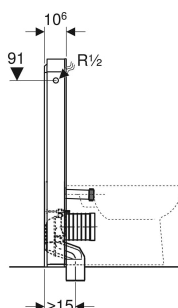
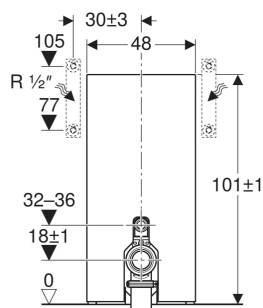


# Geberit Monolith Sanitärmodul für Stand-WC, 101 cm, Frontverkleidung aus Glas



## VERWENDUNGSZWECKE

- Für Bodenanschlüsse
- Für Renovierungen, Um- und Neubauten
- Für Wandanschlüsse mit einer Ablaufhöhe von 18 cm
- Zum Austauschen tiefhängender AP-Spülkästen
- Zum Austauschen von Stand-WCs mit aufgesetztem AP-Spülkasten
- Zum Anschließen von Geberit AquaClean Tuma WC-Kompletanlage Stand-WC
- Zum Anschließen von Geberit AquaClean WC-Aufsätzen, mit Zubehör
- Zur Montage auf Fertigfußböden
- Zur Montage vor Trockenbau- und Massivwänden

## EIGENSCHAFTEN

- 2-Mengen-Spülung
- Ausgleich von Bautoleranzen möglich
- Spülkasten kondenswassergedämmt
- Seitenverkleidung aus Aluminium gebürstet

- Selbsttragend
- Spülmenge einstellbar
- Wasseranschluss seitlich

## TECHNISCHE DATEN

Fließdruck	10–1000 kPa
Wassertemperatur max.	25 °C
Spülmenge Werkseinstellung	6 / 3 l
Große Spülmenge	4.5 / 6 l
Einstellbereich	
Kleine Spülmenge	3 l
Durchfluss bei 300 kPa / 3 bar	9.6 l/min
Mindestfließdruck für	50 kPa
Berechnungsdurchfluss	
Berechnungsdurchfluss	0.11 l/s

## LIEFERUMFANG

- Wasseranschlusssset mit Eckventil R 1/2"
- Spülbogenverlängerung 160 mm

- Manschette aus EPDM,  $\varnothing$  44 / 55 mm
- P-Anschlussbogen aus PP,  $\varnothing$  90 mm
- Übergangsmuffe aus PE-HD,  $\varnothing$  90 / 110 mm
- Sockelblende
- Befestigungsmaterial für Trockenbauwand
- Befestigungsmaterial

## ZUBEHÖR

- Set Fixierbolzen aus Aluminium, für Geberit Monolith Seitenverkleidung
- Geberit Monolith Distanzrahmen
- Umbauset für Geberit AquaClean WC-Aufsätze
- Wasseranschlusssset unten, für Geberit Monolith Sanitärmodul für WC, 101 cm

## INFO

- Stand-WC-Keramiken zur wandbündigen Montage finden Sie im Anhang oder unter [www.geberit.de/unterlagen](http://www.geberit.de/unterlagen)

Art.-Nr.	Farbe / Oberfläche	B cm	H cm	T cm	VE1 St.
131.003.SJ.6	Front: schwarz / Glas Seitenverkleidung: schwarz / Aluminium gebürstet	48	101	10.6	1