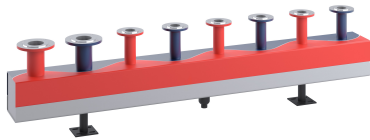


SINUS HydroFixx 120/120, 10 Stutzen mit 250 mm Stutzenabstand, 6 bar, 110 °C

Artikelnummer: 4200030

reflex

Thinking solutions.



Merkmale

Typ	120/120
Material	S 235 JR
Stutzenanzahl	10 St.
Betriebstemperatur	-10 °C - 110 °C
Betriebsüberdruck	0 bar - 6 bar
Max. Volumenstrom	7,0 m³/h
Leistung bei ΔT 20 °K	160,00 kW
Kammergröße	120/120
Stutzenabstand (Art des Stutzenabstands)	einheitlich
Stutzenabstand (Achsabstand der Abgänge am Verteiler)	250 mm

Beschreibung

SINUS HydroFixx

AKombinierter Vor- und Rücklaufverteiler, bestehend aus Vierkanrohr mit nebeneinander angeordneten, durch sinusförmige Trennwand geteilte Kammern, mit direkt darunter liegender horizontal angeschweißter hydraulischer Weiche. Gewährleistet eine optimale hydraulische Entkopplung der verschiedenen Primär- und Sekundärkreise in allen Betriebszuständen. Keine sich beeinflussenden Pumpen bei Teil- und Volllast. Einsetzbar auch bei mehreren unterschiedlichen Wärme- oder Kälteerzeugern. Gefertigt aus schwarzem Stahlblech S235.

Ermöglicht eine platzsparende und übersichtliche Anordnung der jeweiligen Heiz- oder Kühlkreise. Anschlussstutzen als Gewinde- oder Flanschstutzen ausgeführt und auf Höhe der Absperrarmaturen ausgerichtet. Wahlweise von oben, seitlich oder unten möglich. Entleerungsmuffen für Vor- und Rücklaufkammer sind standardmäßig vorhanden..

Mit nach unten abgehendem Schlammfang inklusive Entschlammungsmuffe. Eine Muffe zur Platzierung des Weichenfühlers, zur Erfassung der sekundärseitigen Vorlauftemperatur für die Anlagenregelung, ist standardmäßig vorhanden und wird werksseitig an korrekter Stelle platziert. Ergänzende Fühlermuffen sind möglich.

Das Bauteil ist werksseitig 100% dichtigkeitsgeprüft und grundiert..

