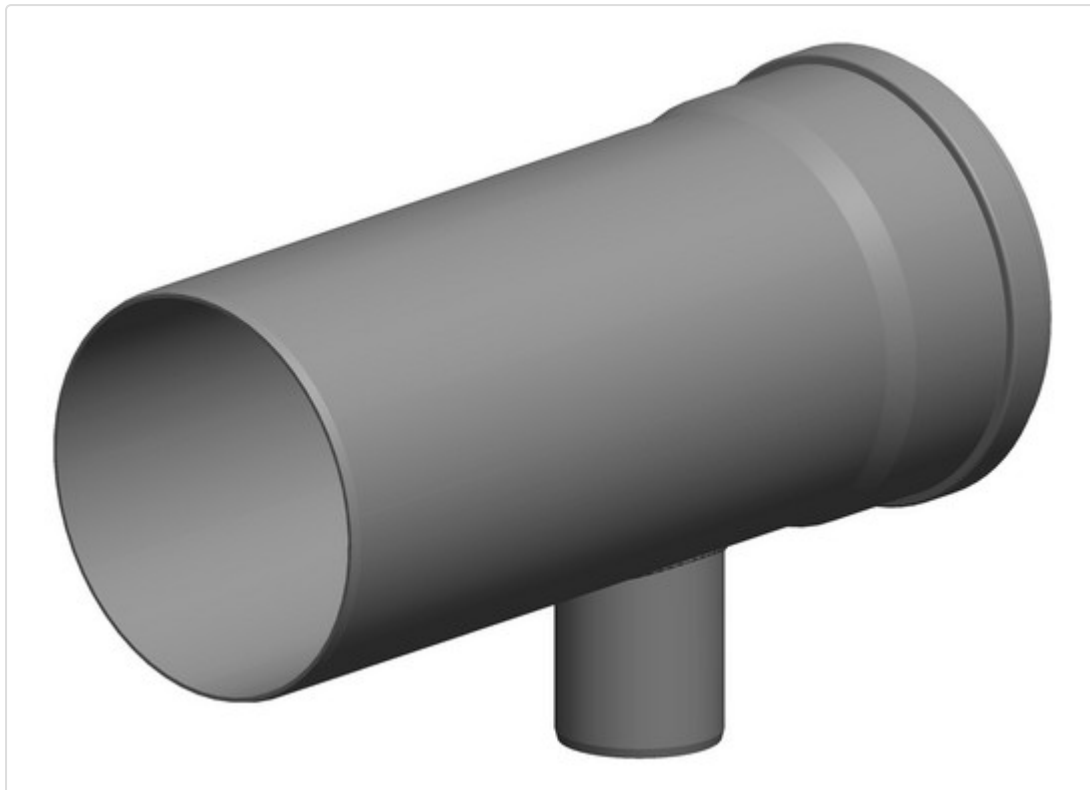


Datenblatt für Artikel 608301

AT T-Stück D1 200/D2 80/DN200



STAMMDATEN

Artikel-Typ	Produkt
GTIN	4250190622865
Einheit Inhalt	Stück
Einheit Bestellung	Stück
Mindestbestellmenge	1.00000 Stück
Bestellschritt	1.00000 Stück
Ursprungsland	DE
Zolltarifnummer	39174000

LOGISTISCHE DATEN (INKL. GRUNDVERPACKUNG)

Breite	250.00000 mm
Höhe	250.00000 mm
Tiefe	400.00000 mm
Gewicht	0.94200 kg

Datenblatt für Artikel 608301

BESCHREIBUNG

T-Stück D1 200/D2 80/DN200
T120 P1 W 2 O20 LI E U
EINWANDIGE - ABGASSYSTEME
AT T-Stück D1 200/D2 80/DN200

MERKMALE

ETIM-7.0: Einwandiges Abgasformstück 3 Anschlüsse (EC010015)

Datenblatt für Artikel 608301

Werkstoff	Kunststoff
Werkstoffgüte	PP
Krümmung Anschluss 3 (Spreizwinkel)	87 °
Max. Mediumtemperatur (Dauerbetrieb)	120 °C
Positiv (Überdruck)	Ja
Nass (kondensierend)	Ja
Negativ (Unterdruck)	Ja
Trocken (nicht kondensierend)	Ja
Oberfläche	–
Oberflächenbehandlung	–
Außendurchmesser Anschluss 1	200 mm
Außendurchmesser Anschluss 2	80 mm
Außendurchmesser Anschluss 3	220 mm
Wandstärke	3.5 mm
Verbindung 1	Einschubende
Verbindung 2	Einschubende
Verbindung 3	Muffe mit Abdichtung
Produktionsart	–
Ausführung in Übereinstimmung zu NEN 7203	–
KOMO-Prüfsiegel	–
Gaszulassung QA	–
Farbe	anthrazit
RAL-Nummer	7021
Mit Lippenring	Ja
Mit Spannband	–
Mit Entleerventil	–
Länge Anschluss 1	285 mm
Arbeitslänge Anschluss 1	285 mm
Länge Anschluss 2	187 mm
Arbeitslänge Anschluss 2	187 mm
Länge Anschluss 3	179 mm
Arbeitslänge Anschluss 3	83 mm

Datenblatt für Artikel 608301

BILDER

