

Befestigungsmaterial BM12.3

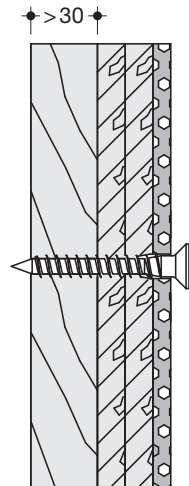
- für Wandstütz- und Stützklappgriffe der Serie 802 LifeSystem
- für Klappsitze der Serie 802 LifeSystem und System 900

Zur Befestigung an Leichtbauwänden mit Hinterfüterung aus Schichtholzplatten (wasserfest verleimt, mindst. 30 mm Stärke erforderlich, z.B. Tragständer oder Vorwandinstallation)

Bestehend aus:

- 3 Edelstahlsenkkopfschrauben Durchmesser 10 x 95 mm
- 3 Scheiben Durchmesser 22 x 5 mm

Abmessungen in mm



Technische Änderungen vorbehalten, 21.06.2021