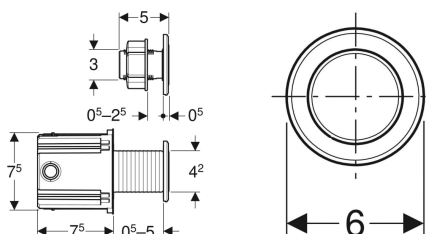


Geberit WC-Steuerung mit elektronischer Spülauslösung, Batteriebetrieb, für Sigma UP-Spülkasten 12 cm, 2-Mengen-Spülung, mit Typ 10 IR-Taster, Round



Beispielbild



Verwendungszwecke

- Zur manuellen Fernauslösung von Sigma UP-Spülkästen 12 cm über berührungslosen Infrarottaster
- Zum Auslösen einer 2-Mengen-Spülung
- Zum Einbau im Massiv- und Trockenbau mit UP-Dose
- Zum Einbau in Badezimmermöbel mit Kontermutter
- Für barrierefreies Bauen geeignet
- Für Sigma UP-Spülkästen 12 cm
- Nicht geeignet zur Verwendung mit Geberit Einwurfschächten für Reinigungswürfel

Eigenschaften

- Manuelle Spülauslösung, berührungslos
- Berührungsloses Auslösen einer 1-Mengen- oder 2-Mengen-Spülung durch Annäherung mit der Hand
- 1- oder 2-Mengen-Spülung über Betätigungsplatte auslösbar
- Mit Sigma01 bis Sigma50 Betätigungsplatten oder Geberit Abdeckplatten kombinierbar
- Batteriebetrieben
- Batterien in geschlossenem Batteriefach im Spülkasten
- Mit verwechslungssicherer Steckverbindung

Lieferumfang

- Infrarottaster mit Anschlusskabel Länge 2 m
- UP-Dose
- Kontermutter
- Leerrohr Länge 1,7 m
- Befestigungsrahmen mit Batteriefach vormontiert

Zusätzlich zu bestellen

- Betätigungsplatte oder Abdeckplatte

- Intervallspülung voreingestellt
- Intervallspülung einstellbar
- Geräteeinstellungen und Bedienung mit Mobilgerät über integrierte Bluetooth®-Schnittstelle
- Mit Geberit Control App kompatibel
- Drahtlos vernetzbar mit Geberit Gateway via Bluetooth®
- Mit Geberit Connect kompatibel
- Hebemechanismus geräuscharm
- Elektrische Hebevorrichtung selbstkalibrierend

Technische Daten

Batterietyp	LR20
Schutzart	IP45
Betriebsspannung	3 V DC
Leistungsaufnahme Stand-by	0.15 W
Intervallspülung Einstellbereich	1–168 h
Intervallspülung Werkseinstellung	24 h
Intervallspülzeit Einstellbereich	1–200 s
Intervallspülzeit Werkseinstellung	3 s

- Schutzplatte
- Lagerbock mit Servomotor und Hebevorrichtung, vormontiert
- Elektrische Steuerung
- 2 Alkali-Mangan-Batterien LR20, je 1.5 V

Art.-Nr.	Farbe / Oberfläche	Werkstoff	B	H	T	Leistungsaufnahme	VE1
115.937.14.6	schwarz matt	Messing	6 cm	6 cm	0.5 cm	≤ 4 W	1 St.