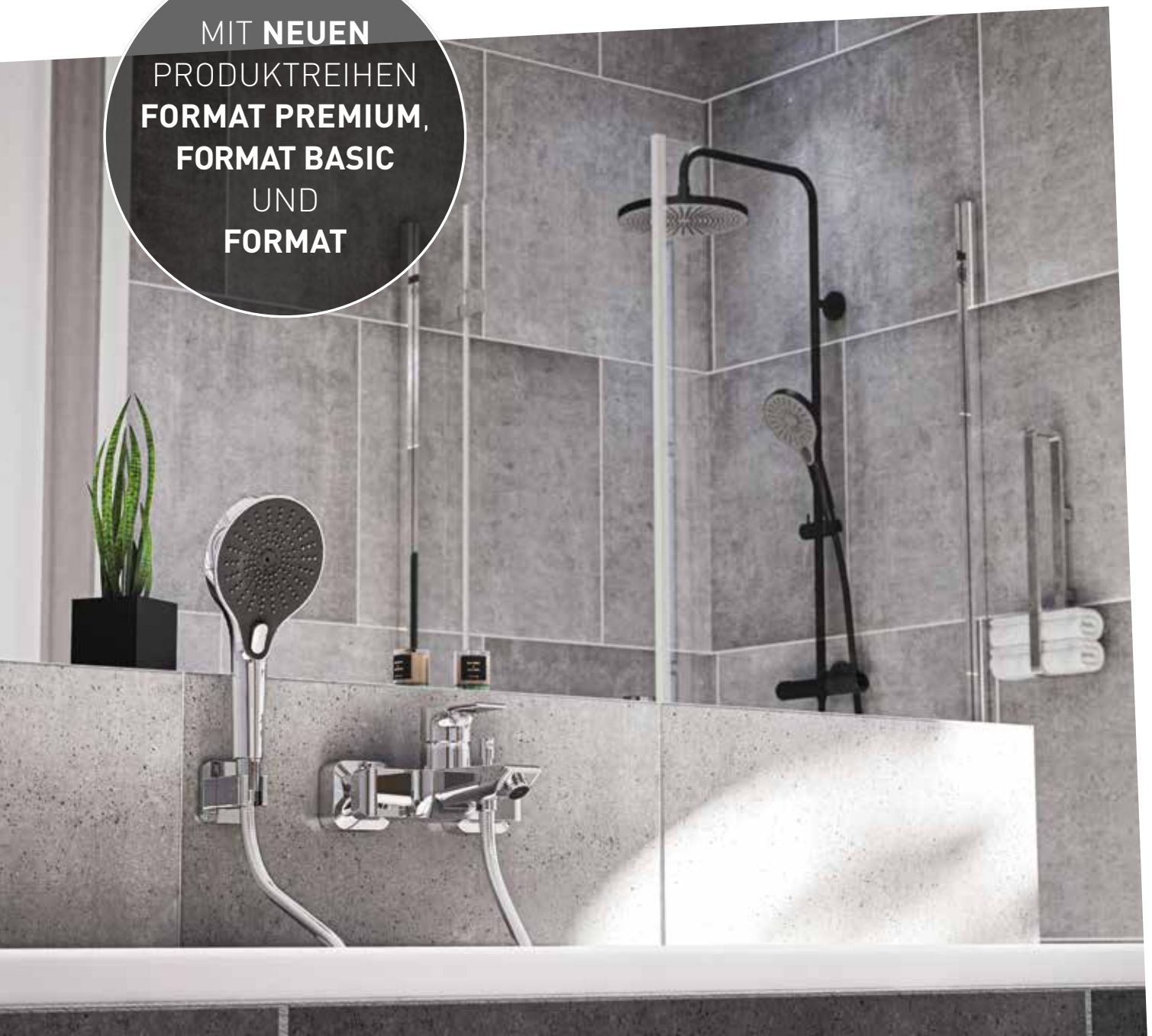




FORMAT

ARMATUREN UND BRAUSEN

MIT **NEUEN**
PRODUKTREIHEN
FORMAT PREMIUM,
FORMAT BASIC
UND
FORMAT



MEHR ALS EINE FORMSACHE.

Die hochwertigen Armaturen und Brausen der Markenreihe **FORMAT** mit **FORMAT Premium, FORMAT Design, FORMAT Pro** und **FORMAT Basic** sind die eigentlichen Hauptdarsteller im Bad. Ohne sie läuft nichts - im wahrsten Sinne des Wortes. Die wasserführenden Armaturen mit zuverlässiger Funktion, designverliebter Form und umfangreichem Sortiment perfektionieren Ihr Bad und damit Ihre Lebensqualität.

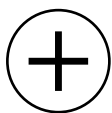
Die glänzenden Chromoberflächen überzeugen mit langlebiger Qualität und pflegeleichtem Finish. Und das gilt gleichermaßen für die modernen Waschtischarmaturen, die feinjustierbaren Thermostate oder auch die darauf abgestimmten Hand- oder auch Kopfbrausen.

Besonders hervorzuheben sind die neuen Serien **FORMAT Premium** mit der modernen schwarzen Oberfläche und **FORMAT Basic**, das preiswerte Einstiegsortiment. Weitere Neuheiten in diesem Katalog sind die attraktiven Brausekombinationen mit dem frei kombinierbaren Duschsystem (ab Seite 42), die hochfunktionellen Küchenarmaturen (auf Seite 44) sowie die umfangreiche Auswahl an hochwertigen Kopfbrausen (ab Seite 60).

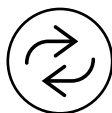
Alles, was Sie brauchen.



Inklusive



Optional



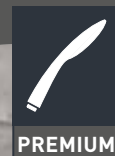
Auswechselbar



FORMAT PREMIUM

Außergewöhnliche Qualität und exklusives Design in mattschwarz für besondere Wünsche und Badwelten.

NEUE
PRODUKT-
REIHE



BRAUSEN UND ZUBEHÖR

► 08

FORMAT DESIGN

Modernes Design mit innovativer Funktionalität für individuelle Badwünsche.



ARMATUREN UND BRAUSEN

► 16

FORMAT PRO

Hochwertige Form und Funktion zum attraktiven Preis
für alle Generationen und Badräume.



ARMATUREN UND BRAUSEN

▶ 32

FORMAT BASIC

**NEUE
PRODUKT-
REIHE**

Die clevere Alternative in guter Qualität und
Sortimentsbreite zum tollen Preis für alle Objekte.

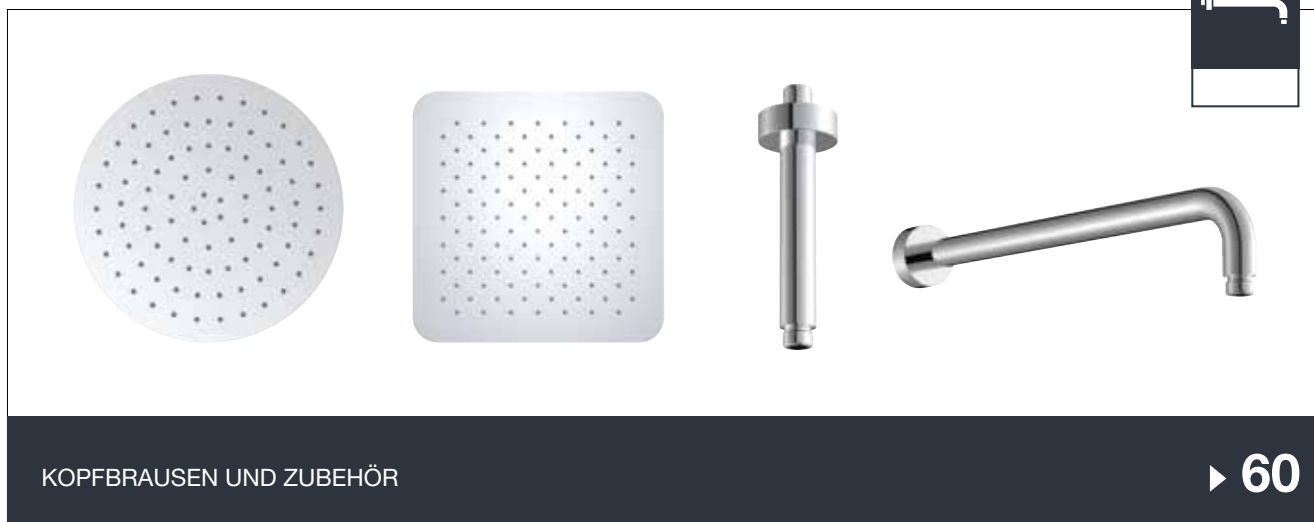


ARMATUREN UND BRAUSEN

▶ 46

Breites, frei kombinierbares Brausen-Sortiment als passende Ergänzung für alle Serien.

**NEUE
PRODUKT-
REIHE**



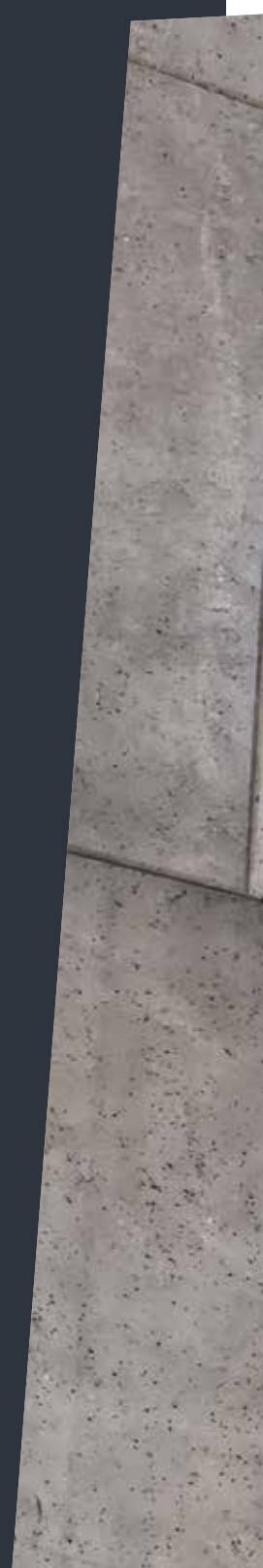


FORMAT
PREMIUM

BRAUSEN UND ZUBEHÖR



Die Souveränität der trendigen, mattschwarzen Oberfläche des Brausensortiments **FORMAT Premium** unterstreicht das klare Design der Produkte. In zurückhaltender schwarz-weißer Badgestaltung setzen diese Armaturen ein einzigartiges Highlight mit einer dezent maskulinen Attitüde. Ein echtes Statement.





PREMIUM



SCHWARZ UND STARK
DIE MATTSCHWARZEN OBERFLÄCHEN
SIND EINZIGARTIG UND BESONDERS
ROBUST UND LANGLEBIG



PREMIUM

BRAUSEN UND ZUBEHÖR

FORMAT PREMIUM BRAUSEN UND ZUBEHÖR BEDEUTEN EINE AUFWERTUNG IHRES BADES IN ÄSTHETISCHER UND FUNKTIONALER HINSICHT. DIESES SORTIMENT UMFASST ALLE ELEMENTE FÜR EINE KOMFORTABLE UND EINZIGARTIGE AUSSTATTUNG IHRES DUSCHBEREICHS.

HANDBRAUSEN

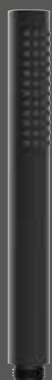


FORMAT Premium Handbrause

mit transparenten easy-clean Noppen,
ABS, mattschwarz, Ø 130 mm,
3-strahlig, mit Druckknopf-Umstellung,
Regen-/ Regen-Boost Funktionen,
Hochfrequenz-Massagestrahl,
konkave Strahlplatte grau,
erfüllt KTW-Richtlinie

F010430020001

HANDBRAUSEN



FORMAT Premium Stabhandbrause

mit easy-clean Noppen,
Messing verchromt,
mattschwarz, rund,
erfüllt KTW-Richtlinie
F010430010001

WANDSTANGE



FORMAT Premium Wandstange

Messing-Brausegleiter,
mattschwarz,
Ø 20 mm, Länge 900 mm,
runde Rosetten
F010430030001





PREMIUM

WANDANSCHLUSSBOGEN



FORMAT Premium Wandanschlussbogen

Messing, mattschwarz,
1/2" AG x 1/2" AG,
runde Rosette, eigensicher,
erfüllt KTW-Richtlinie
F010430040001



FORMAT Premium Wandanschlussbogen

mit Halter, Messing, mattschwarz,
1/2" AG x 1/2" AG,
runde Rosette, eigensicher,
erfüllt KTW-Richtlinie
F010430050001

KONUSWANDHALTER



FORMAT Premium Konuswandhalter

Messing, mattschwarz,
runde Rosette
F010430060001

BRAUSESCHLAUCH



FORMAT Premium Brauseschlauch

mattschwarz,
1/2" IG x 1/2" Konus,
1 Konus mit Verdrehenschutz,
erfüllt KTW-Richtlinie

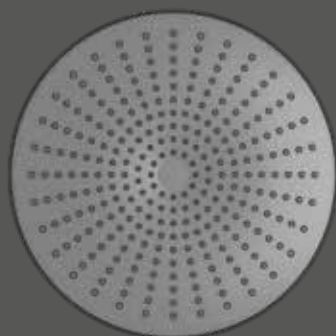
1250 mm

F010430070101

1600 mm

F010430070201

KOPFBRAUSE



FORMAT Premium Kopfbrause

mit transparenten easy-clean Noppen,
Körper mattschwarz, konkave Strahlplatte
anthrazit, Ø 250 mm, 1/2" IG, Kugelgelenk,
45° schwenkbar, erfüllt KTW-Richtlinie
F010430090001





PREMIUM



WANDARM



FORMAT Premium Wandarm

mattschwarz, rund,
1/2" AG x 1/2" AG x 400 mm,
Schubrosette mit Gummidichtung,
erfüllt KTW-Richtlinie
F010430100001

DECKENANBINDUNG



FORMAT Premium Deckenanbindung

mattschwarz, rund,
1/2" AG x 1/2" AG x 200 mm,
Schubrosette mit Gummidichtung,
erfüllt KTW-Richtlinie
F010430110001

DUSCHSYSTEM



FORMAT Premium Duschsystem

mattschwarz, Thermostat-Brause-Armatur mit Cool-Touch und integriertem Umsteller, Brausebogen 90° x 90°, schwenkbar, höhenverstellbar, FORMAT Premium Kopfbrause (Art.-Nr.: F010430090001), FORMAT Premium Handbrause (Art.-Nr.: F010430020001), Brauseschlauch 1600 mm, erfüllt KTW-Richtlinie

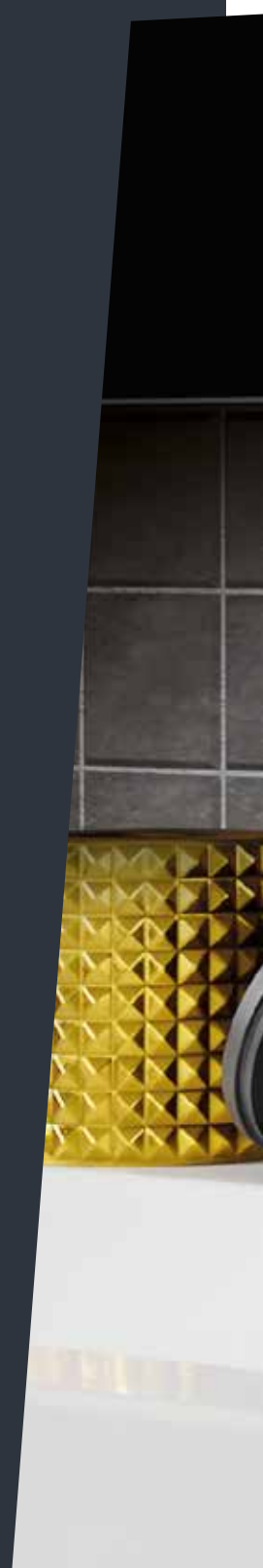
F010430080001

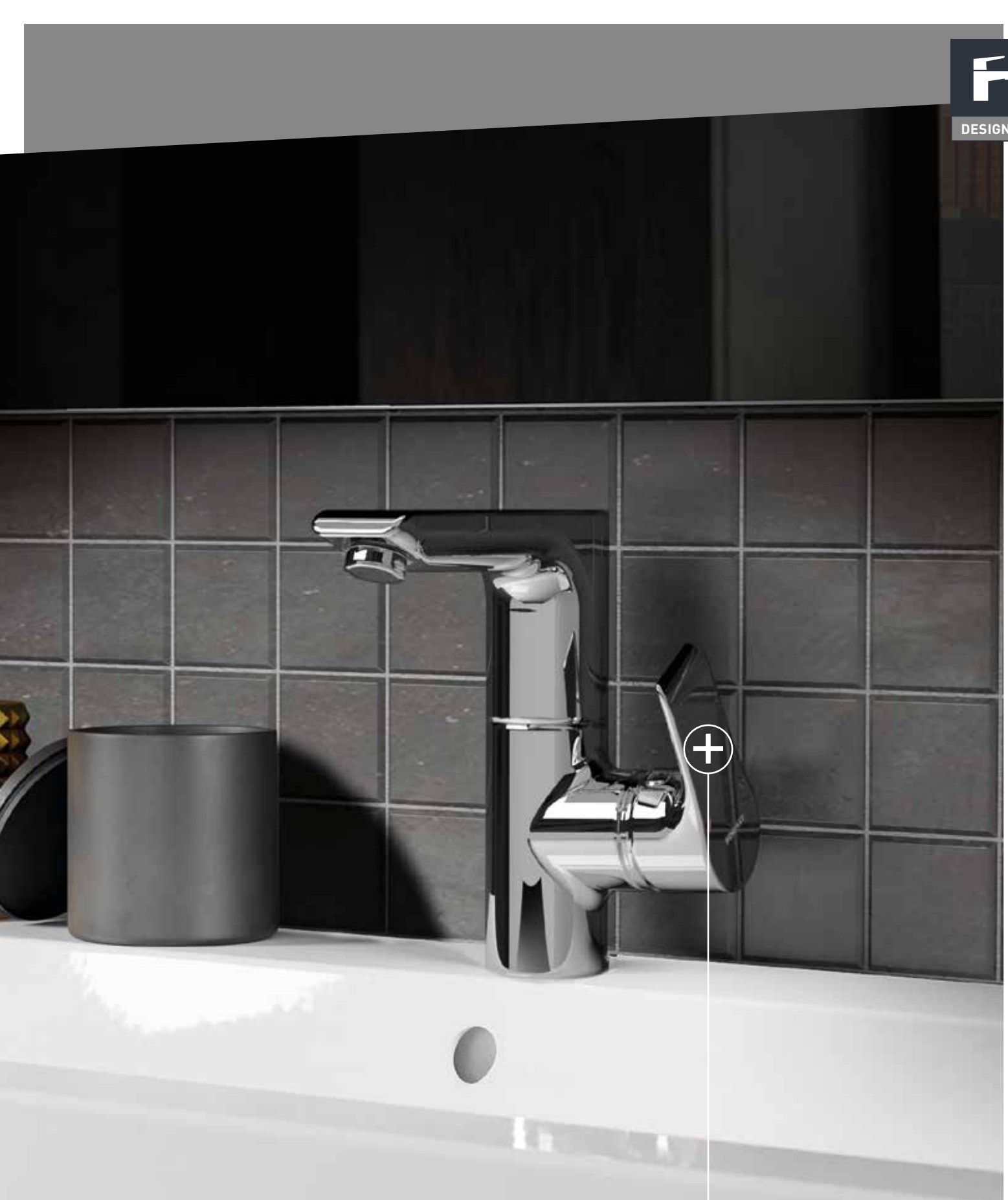


ARMATUREN UND BRAUSEN



Selbstverständnis und Konsequenz zeigen sich oft im Detail und im Nutzen. Die Armaturen und Brausen von **FORMAT Design** sind das beste Beispiel dafür. Sie sind einfach da, wenn Sie sie brauchen. Ohne Show und ohne Schnickschnack. Design at it's best.





WASSER MARSCH

MIT EINEM GRIFF BESTIMMEN SIE
WASSERMENGE UND TEMPERATUR.

WASCHTISCH- UND BIDET-ARMATUREN

GUTES DESIGN BEDEUTET AUCH KONSEQUENZ IN DER FORMENSPRACHE. DIE EINZELNEN ELEMENTE EINER **FORMAT DESIGN** ARMATURENSERIE BEGEISTERN AUCH DURCH IHR KONSEQUENT DURCHGESTALTETES DESIGN. VON DER WASCHTISCHARMATUR BIS HIN ZU DEN BIDETARMATUREN.

WASCHTISCH- EINHEBELMISCHER



FORMAT Design **Waschtisch-Einhebelmischer**

verchromt, Ausladung 111 mm,
Auslaufhöhe 82 mm, mit Zugknopf-
Ablaufgarnitur, mit integrierter
Heißwassertemperaturbegrenzung

F0103010

ohne Zugknopf-Ablaufgarnitur

F0103015

Niederdruck,
mit Zugknopf-Ablaufgarnitur

F0103120



FORMAT Design **Waschtisch-Einhebelmischer XL**

verchromt, Ausladung 132 mm,
Auslaufhöhe 108 mm, mit Zugknopf-
Ablaufgarnitur, mit integrierter
Heißwassertemperaturbegrenzung

F0103011

ohne Zugknopf-Ablaufgarnitur

F0103016



WASCHTISCH- EINHEBELMISCHER



FÜR
AUFsatz-
WASCH-
TISCH

FORMAT Design Waschtisch-Einhebelmischer XXL

verchromt, Ausladung 150 mm,
Auslaufhöhe 245 mm, ohne Zugknopf-
Ablaufgarnitur, mit integrierter
Heißwassertemperaturbegrenzung
F0103520



HOHER,
SCHWENKBARER
AUSLAUF

FORMAT Design Waschtisch-Einhebelmischer

verchromt, Ausladung 138 mm,
Auslaufhöhe 170 mm, mit hohem
schwenkbarem Auslauf, mit Zug-
knopf-Ablaufgarnitur, mit integrierter
Heißwassertemperaturbegrenzung
F0103530

ohne Zugknopf-Ablaufgarnitur
F0103580



FERTIGMONTAGE-SET
WAND-WASCHTISCH EINHEBELMISCHER



WAND-
MONTAGE

FORMAT Design
Fertigmontage-Set

verchromt, Ausladung 180 mm,
mit integrierter Heißwasser-
temperaturbegrenzung

F0103405



UNTERPUTZKÖRPER

FORMAT
Einbaukörper
Vectron

für Unterputz-Wand-Wasch-
tisch-Einhebelmischer

F0105550



BIDET- EINHEBELMISCHER



FORMAT Design **Bidet-Einhebelmischer**

verchromt, Ausladung 115 mm,
Auslaufhöhe 89 mm, mit Zugknopf-
Ablaufgarnitur, mit integrierter Heiß-
wassertemperaturbegrenzung
F0103020

STANDVENTIL



FORMAT Design **Standventil**

verchromt, Ausladung 83 mm,
Auslaufhöhe 52 mm,
ohne Zugknopf-Ablaufgarnitur
F0103400

BADEN UND DUSCHEN

NIRGENDWO IM BAD SIND FORM UND FUNKTION SO STARK VEREINT WIE BEI DEN **FORMAT DESIGN** WANNEN- UND BRAUSEARMATUREN. OB FREISTEHEND ODER EINGEBAUT, OB HAND- ODER KOPFBRAUSE, WIR ERWARTEN IMMER PERFEKTE FUNKTIONALITÄT UND GESTALTERISCHE HIGHLIGHTS.

WANNEN- EINHEBELMISCHER



FÜR
FREISTEHENDE
WANNE

FORMAT Design **Wannen-Einhebelmischer**

freistehend, verchromt,
Ausladung 211 mm,
Auslaufhöhe 744 – 824 mm,
kombinierbar mit FORMAT Hand-
brause und Brauseschlauch
F0103080



UNTERPUTZKÖRPER

FORMAT **Einbaukörper** **Vectron**

für Wannen-Einhebelmischer
freistehend
F0105590





FERTIGMONTAGE-SET



FORMAT Design Fertigmontage-Set

verchromt, für UP-Wannen-
Einhebelmischer,
soft-edge Rosette 163 x 163 mm,
Umschaltung von Brause auf Wanne
F0103270

eigensicher,
soft-edge Rosette 163 x 163 mm
F0103280



FORMAT Design Fertigmontage-Set

verchromt, für UP-Brause-
Einhebelmischer,
soft-edge Rosette 163 x 163 mm
F0103290

WANNEN- EINHEBELMISCHER



FORMAT Design Wannen-3-Loch- Einhebelmischer

verchromt, mit Umschaltventil zur
Wannenbefüllung, mit Hand-
brausehalter, kombinierbar mit
FORMAT Handbrause und Brause-
schlauch, Umschaltung von Brause
auf Wanne
F0103090



UNTERPUTZKÖRPER

FORMAT Einbaukörper Vectron

für UP-Wannen-/Brause-
Armatur
F0105230



FERTIGMONTAGE-SET



**FORMAT Design
Fertigmontage-Set**

verchromt, für UP-Brause-Thermostat,
soft-edge Rosette 163 x 163 mm,
mit integrierter Heißwasser-
temperaturbegrenzung
F0103160

für UP-Wannen-Thermostat, eigensicher
F0103166

für UP-Wannen-Thermostat
F0103165



UNTERPUTZKÖRPER

**FORMAT
Einbaukörper
Vectron**

für UP-Wannen-/Brause-
Armatur
F0105230

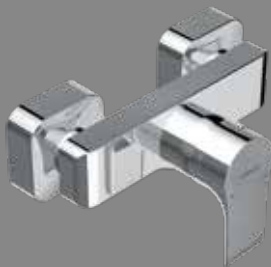


PASSENDEN
BRAUSEN
UND
ZUBEHÖR

► ab Seite 26



BRAUSE-
EINHEBELMISCHER

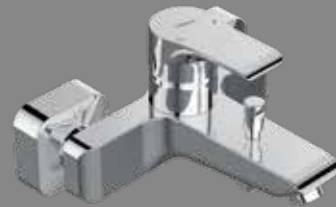


FORMAT Design
Brause-Einhebelmischer

verchromt, Ausladung 130 mm,
mit integrierter Heißwasser-
temperaturbegrenzung

F0103060

WANNEN-
EINHEBELMISCHER



FORMAT Design
Wannen-Einhebelmischer

verchromt, Ausladung 186 mm,
mit Umschaltung von Brause auf
Wanne, mit integrierter Heißwasser-
temperaturbegrenzung

F0103050

BRAUSE-
THERMOSTAT



ECO
SPARTASTE

FORMAT Design
Brause-Thermostat

verchromt, Ausladung 81 mm,
mit Heißwasserverbrühschutz

F0103200



FORMAT Design
Brause-Thermostat

verchromt, Ausladung 81 mm,
mit 2 Abgängen, passend zum
FORMAT Design 2.0 Duschsystem
F010470140001

F0083230

BRAUSEN UND ZUBEHÖR

DAS **FORMAT DESIGN 2.0** BRAUSENSORTIMENT ÜBERZEUGT BESONDERS DURCH DAS FUNKTIONSORIENTIERTE DESIGN. ALLES IST ÄSTHETISCH, FUNKTIONIERT EINFACH UND IST IMMER FÜR SIE DA. SO, WIE SIE ES ERWARTEN.



HANDBRAUSEN



FORMAT Design 2.0 Handbrause

mit transparenten easy-clean Noppen,
Körper Chrom, konkave Strahlplatte
anthrazit, Ø 130 mm, 3-strahlig,
mit Druckknopf-Umstellung,
Regen-/ Regen-Boost Funktionen,
Hochfrequenz-Massagestrahl,
erfüllt KTW-Richtlinie
F010470040001



FORMAT Design 2.0 Stabhandbrause

mit easy-clean Noppen,
Messing verchromt, rund,
erfüllt KTW-Richtlinie
F010470010001

SETS


**FORMAT Design 2.0
Wannenset**

Chrom, FORMAT Design 2.0 Handbrause (Art.-Nr.: FO10470040001), FORMAT Design 2.0 Konus-Wandhalter (Art.-Nr.: FO10470100001), Silberflex-Brauseschlauch 1250 mm x 1/2" x 1/2" Konus, erfüllt KTW-Richtlinie
FO10470050001

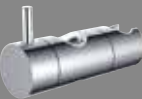

**FORMAT Design 2.0
Brauseset**

Konusgleiter Messing verchromt, FORMAT Design 2.0 Handbrause (Art.-Nr.: FO10470040001), Wandstange 900 x Ø 20 mm, Rosetten softedge Messing verchromt, Silberflex-Brauseschlauch 1600 mm x 1/2" x 1/2" Konus, erfüllt KTW-Richtlinie
FO10470060001

WANDSTANGE


**FORMAT Design 2.0
Wandstange**

Messing verchromt, Messing-Brausegleiter, Ø 20 mm, Länge 900 mm, Rosetten, rund
FO10470070001


**FORMAT Design 2.0
Metall-Konusgleiter**

Messing verchromt, mit Stifthebel
passend zu Wandstangen, Ø 20 mm
FO10470080101
passend zu Wandstangen, Ø 24 mm
FO10470080201

KONUSWANDHALTER


**FORMAT Design 2.0
Konuswandhalter**

Messing verchromt,
runde Rosette
F010470090001


**FORMAT Design 2.0
Konuswandhalter**

Messing verchromt,
softedge Rosette
F010470100001

WANDANSCHLUSSBOGEN


**FORMAT Design 2.0
Wandanschlussbogen**

Messing verchromt,
1/2" AG x 1/2" AG,
runde Rosette, eigensicher,
erfüllt KTW-Richtlinie
F010470020001


**FORMAT Design 2.0
Wandanschlussbogen**

Messing verchromt,
1/2" AG x 1/2" AG,
softedge Rosette, eigensicher,
erfüllt KTW-Richtlinie
F010470110001


**FORMAT Design 2.0
Wandanschlussbogen**

mit Halter, Messing verchromt,
1/2" AG x 1/2" AG,
runde Rosette, eigensicher,
erfüllt KTW-Richtlinie
F010470030001


**FORMAT Design 2.0
Wandanschlussbogen**

mit Halter, Messing verchromt,
1/2" AG x 1/2" AG,
softedge Rosette, eigensicher,
erfüllt KTW-Richtlinie
F010470120001

BRAUSESCHLAUCH

AUCH
PASSEND ZU
FORMAT PRO



**FORMAT Design 2.0
Silberflex Brauseschlauch**

Chrom, 1/2" IG x 1/2" Konus,
1 Konus mit Verdrehschutz,
erfüllt KTW-Richtlinie

1250 mm

F010470130101

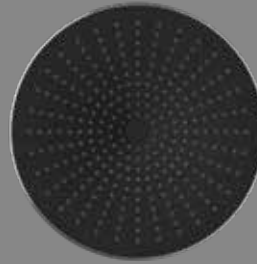
1600 mm

F010470130201

2000 mm

F010470130301

KOPFBRAUSEN



**FORMAT Design 2.0
Kopfbrause**

mit transparenten easy-clean Noppen,
Körper Chrom, konkave Strahlplatte
anthrazit, Ø 250 mm, 1/2" IG,
Kugelgelenk, 45° schwenkbar,
erfüllt KTW-Richtlinie

F010470150001

DUSCHSYSTEM



**FORMAT Design 2.0
Duschsystem**

Chrom, Brausebogen 90° x 90°,
schwenkbar, höhenverstellbar,
Silberflex-Brauseschlauch 1600 mm,
FORMAT Design 2.0 Kopfbrause
(Art.-Nr.: F010470150001)
FORMAT Design 2.0 Handbrause
(Art.-Nr.: F010470040001),
3/4"-Anschluss, erfüllt KTW-Richtlinie

F010470140001



WEITERE
KOPFBRAUSEN
UND ZUBEHÖR
▶ S. 60

KÜCHENARMATUREN

FORMAT DESIGN KÜCHENARMATUREN KOMBINIEREN MODERNES DESIGN MIT HÖCHSTER FUNKTIONALITÄT UND BIETEN IHNEN IM FUNKTIONSRaum KÜCHE IMMER DEN NUTZEN, DEN SIE BRAUCHEN. TAG UND NACHT. 24/7.

SPÜLTISCH- EINHEBELMISCHER



FORMAT Design
Spültisch-Einhebelmischer

verchromt, Ausladung 198 mm,
Auslaufhöhe 242 mm,
mit hohem, schwenkbarem Auslauf

F0103620

Niederdruck

F0103625



FORMAT Design
Spültisch-Einhebelmischer

verchromt, Ausladung 223 mm,
Auslaufhöhe 159 mm,
mit schwenkbarem Auslauf

F0103600

Ausladung 223 mm,
Auslaufhöhe 159 mm,
Niederdruck

F0103605

Ausladung 223 mm,
Auslaufhöhe 179 mm,
mit Geräteanschlussventil

F0103610



SPÜLTISCH- EINHEBELMISCHER



FORMAT Design Spültisch-Einhebelmischer

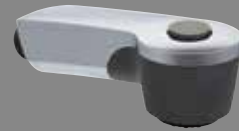
verchromt, Ausladung 235 mm,
Auslaufhöhe 128 mm,
mit schwenkbarem Auslauf
und herausziehbarer Spülbrause

F0103630

Niederdruck

F0103635

SPÜLBRAUSE



FORMAT Design Spülbrause

verchromt, Hochdruck

F010500080001

Niederdruck

F010500080002

UNIVERSAL- BRAUSESCHLAUCH



FORMAT Brauseschlauch für Küchenarmaturen

G½ x M15 x 1 x 1500 mm

F010500090001

ND, G½ x M15 x 1 x 1500 mm, Chrom

F010500100001

FORMAT
PRO

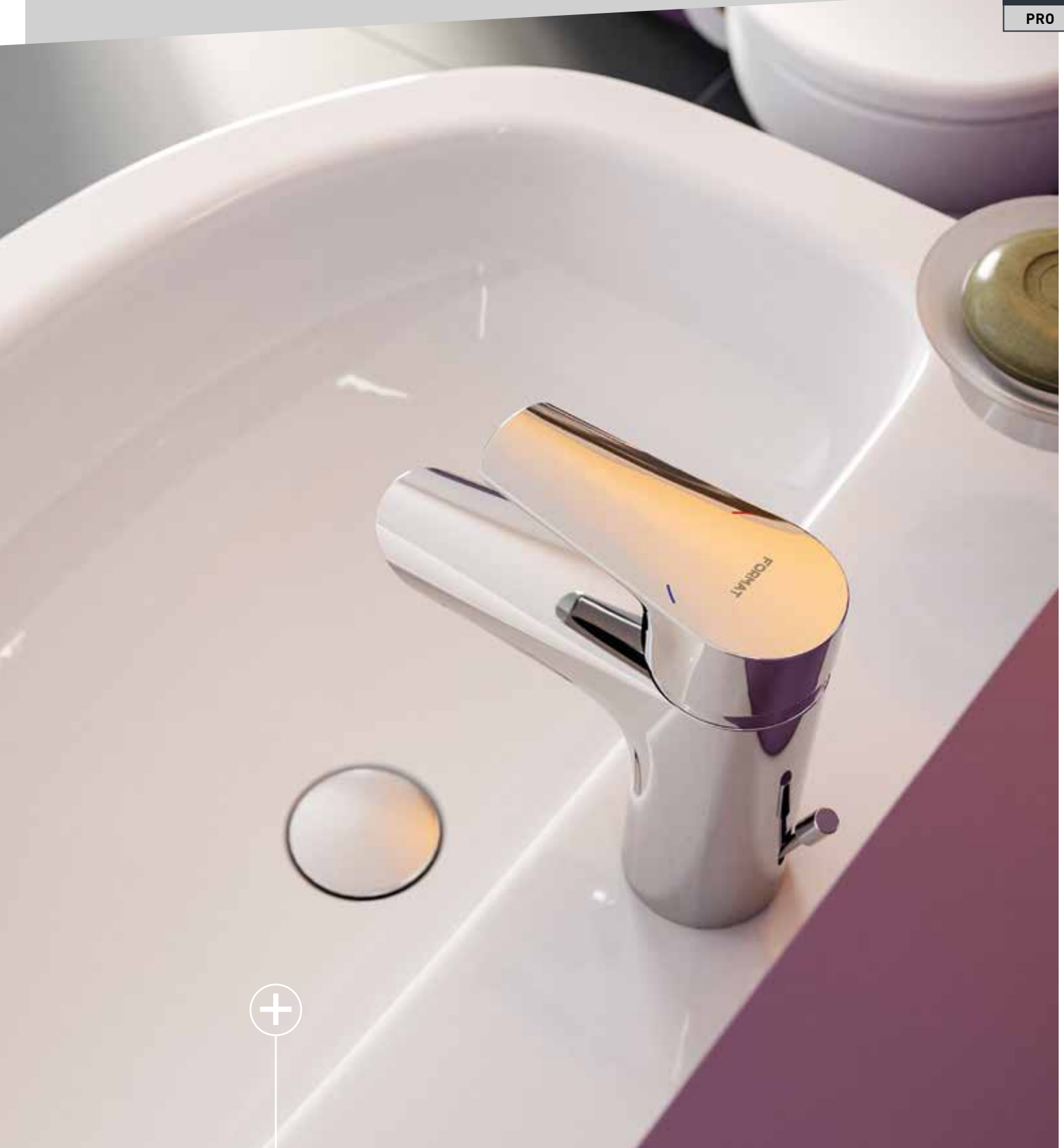
ARMATUREN UND BRAUSEN



Erst die richtigen Armaturen für Waschtisch, Dusche oder Wanne machen aus einem Bad Ihr Bad. Setzen Sie mit den Armaturen und Brausen von **FORMAT Pro** persönliche Akzente.



KOMBINIEREN SIE NACH LUST UND LAUNE. DAS MODULARE BRAUSEPROGRAMM IST AUFEINANDER ABGESTIMMT UND KANN INDIVIDUELL KOMBINIERT WERDEN.



PASSENDE WASCHTISCHE FINDEN SIE
IN UNSERER BROSCHÜRE „SANITÄRKERAMIK“
ODER AUF UNSERER WEBSITE



WASCHTISCH- UND BIDET-ARMATUREN

FORMAT PRO ARMATUREN BEGEISTERN MIT IHREM MODERNEN DESIGN WIE MIT ZUVERLÄSSIGER TECHNIK. DIE SANFTEN RUN- DUNGEN STRAHLEN DABEI MODERNE ELEGANZ AUS UND SIND GANZ NEBENBEI NOCH BESONDERS PFLEGELEICHT.

WASCHTISCH- EINHEBELMISCHER



FORMAT Pro **Waschtisch-Einhebelmischer**

verchromt, Ausladung 108 mm,
Auslaufhöhe 72 mm,
mit Zugknopf-Ablaufgarnitur,
mit integrierter Heißwasser-
temperaturbegrenzung

F0104010

ohne Zugknopf-Ablaufgarnitur

F0104015

Niederdruck,
mit Zugknopf-Ablaufgarnitur

F0104120



FORMAT Pro **Waschtisch-Einhebelmischer** **XL**

verchromt, Ausladung 128 mm,
Auslaufhöhe 101 mm,
mit Zugknopf-Ablaufgarnitur,
mit integrierter Heißwasser-
temperaturbegrenzung

F0104011

ohne Zugknopf-Ablaufgarnitur

F0104016



WASCHTISCH- EINHEBELMISCHER



FORMAT Pro Waschtisch-Einhebelmischer

verchromt, mit hohem und schwenkbarem Auslauf, Ausladung 147 mm, Auslaufhöhe 189 mm, mit Zugknopf-Ablaufgarnitur, mit integrierter Heißwassertemperaturbegrenzung

F0104530

ohne Zugknopf-Ablaufgarnitur

F0104580

BIDET- EINHEBELMISCHER

HANDLICHER
CARE-HEBEL



FORMAT Pro Waschtisch-Einhebelmischer Care

verchromt, mit Care-Hebel, Ausladung 108 mm, Auslaufhöhe 72 mm, mit Zugknopf-Ablaufgarnitur, mit integrierter Heißwassertemperaturbegrenzung

F0104700

ohne Zugknopf-Ablaufgarnitur

F0104705



FORMAT Pro Bidet-Einhebelmischer

verchromt, Luftsprudler mit verstellbarem Neigungswinkel, Ausladung 97 mm, Auslaufhöhe 80 mm, mit Zugknopf-Ablaufgarnitur, mit integrierter Heißwassertemperaturbegrenzung

F0104020



BADEN UND DUSCHEN

FORMAT PRO ARMATUREN SIND ALLROUNDER. OB IM FAMILIEN- ODER TRENDBAD. DAS DURCHGÄNGIGE DESIGN FÜGT SICH HARMONISCH IN JEDE BADGESTALTUNG EIN.

FERTIGMONTAGE-SET



FORMAT Pro Fertigmontage-Set

verchromt, für UP-Brause-Einhebelmischer, runde Rosette Ø 163 mm, mit integrierter Heißwassertemperaturbegrenzung

F0104290



FORMAT Pro Fertigmontage-Set

verchromt, für UP-Wannen-Einhebelmischer, runde Rosette Ø 163 mm, mit Umschaltung von Brause auf Wanne, mit integrierter Heißwassertemperaturbegrenzung

F0104270

für UP-Wannen-Einhebelmischer, eigensicher

F0104280



UNTERPUTZKÖRPER

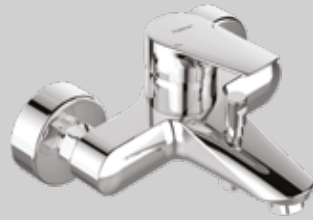
FORMAT Einbaukörper Vectron

für UP-Wannen-/Brause-Armatur

F0105230

BRAUSE-
EINHEBELMISCHER**FORMAT Pro**
Brause-Einhebelmischer

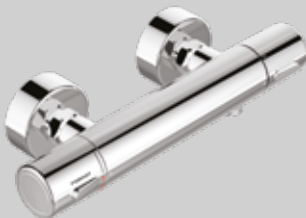
verchromt, Ausladung 146 mm,
mit integrierter Heißwasser-
temperaturbegrenzung
F0104060

WANNEN-
EINHEBELMISCHER**FORMAT Pro**
Wannen-Einhebelmischer

verchromt, Ausladung 161 mm,
mit Umschaltung von Brause auf Wanne,
mit integrierter Heißwasser-
temperaturbegrenzung
F0104050

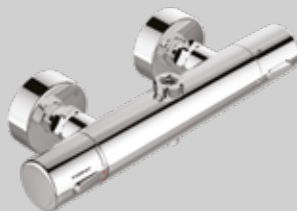
PASSENDE
BRAUSEN
UND ZUBEHÖR
▶ ab S. 38

BRAUSE-THERMOSTAT

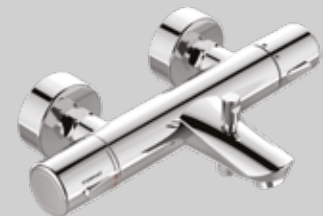
**FORMAT Pro**
Brause-Thermostat

verchromt, Ausladung 82 mm,
mit integrierter Heißwasser-
temperaturbegrenzung
F0104200

WANNEN-THERMOSTAT

**FORMAT Pro**
Brause-Thermostat

verchromt, Ausladung 84 mm,
mit 2 Abgängen, passend zu
FORMAT Pro 2.0 Duschsystemen,
mit integrierter Heißwasser-
temperaturbegrenzung
F0083235

**FORMAT Pro**
Wannen-Thermostat

verchromt, Ausladung 178 mm,
mit Umschaltung von Brause
auf Wanne, mit integrierter
Heißwassertemperaturbegrenzung
F0104210

BRAUSEN UND ZUBEHÖR

MIT DEM BRAUSEPROGRAMM VON **FORMAT PRO 2.0** IST DER PERFEKTE START IN IHREN TAG GARANTIERT. OB SIE DIE SCHNELLE MORGENDUSCHE MIT NORMALSTRAHL, DEN BELEBENDEN MASSAGESTRAHL ODER DEN SCHMEICHELNDEN SOFTSTRAHL GENIESSEN. ES IST IMMER IHR DUSCHERLEBNIS.

HANDBRAUSE



FORMAT Pro 2.0 **Handbrause**

mit easy-clean Noppen, verchromt,
Ø 120 mm, 1-strahlig,
Strahlplatte weiß,
erfüllt KTW-Richtlinie

F010440010001



FORMAT Pro 2.0 **Handbrause**

mit easy-clean Noppen, verchromt,
Ø 120 mm, 3-strahlig, mit Druck-
knopfumstellung, Regen- /
Massage- / Kombinationsfunktion,
Strahlplatte weiß, erfüllt KTW-Richtlinie

F010440020001



PASSENDER BRAUSESCHLAUCH

► Seite 29



WANNEN-SET



FORMAT Pro 2.0 Wannen-Set

FORMAT Pro 2.0 Handbrause
(Art.-Nr.: F010440010001),
Konus-Wandhalter, verchromt,
Silberflex-Brauseschlauch
1250 mm x 1/2" x 1/2" Konus,
1-strahlig, erfüllt KTW-Richtlinie
F010440030001

BRAUSE-SET



FORMAT Pro 2.0 Brause-Set

Wandstange 900 x Ø 19 mm, oberer Halter
verstellbar, Konusgleiter mit Drucktaste,
verchromt, Silberflex-Brauseschlauch
1600 mm x 1/2" x 1/2" Konus,
erfüllt KTW-Richtlinie

FORMAT Pro 2.0 Handbrause
(Art.-Nr.: F010440020001)
F010440040001

FORMAT Pro 2.0 Handbrause
(Art.-Nr.: F010440010001)
F010440050001

WANDSTANGE



FORMAT Pro 2.0 Wandstange

oberer Halter verstellbar,
ABS Brausegleiter mit Druckknopf,
Edelstahl verchromt, Ø 19 mm
Länge 1100 mm

F010440060001

Länge 900 mm

F010440070001

KONUSGLEITER



FORMAT Pro 2.0 Konusgleiter

passend zu Wandstangen,
Ø 19 mm,
ABS verchromt,
mit Drucktaste,

F010440090101



FORMAT Pro 2.0 Konusgleiter

passend zu Duschsystem,
Ø 24 mm,
ABS verchromt,
mit Drucktaste,

F010440090201

KONUS-WANDHALTER



FORMAT Pro 2.0 Konus-Wandhalter

ABS verchromt,
schwenkbar

F010440080001

WEITERE
PRODUKTE
► S. 54

SOCKELSCHEIBEN

ohne Abbildung

FORMAT Pro 2.0 Sockelscheiben

Metall, 2 Stück, Höhe 7 mm,
für Brausestange 900 und 1100 mm

F010440100001

WEITERE
KOPFBRAUSEN
UND ZUBEHÖR
► S. 60

DUSCHSYSTEM



FORMAT Pro 2.0 Duschesystem

Duschesystem 1/2", Brausebogen 90° x 90°, schwenkbar, höhenverstellbar, Konusgleiter mit Drucktaste, FORMAT Kopfbrause (Art.-Nr.: F010490020101), FORMAT Pro 2.0 Handbrause (Art.-Nr.: F010440020001), verchromt, Silberflex-Brauseschlauch 1600 mm x 1/2" x 1/2" Konus, Verbindungsschlauch 600 mm x 1/2" x 1/2", keramischer Umsteller, erfüllt KTW-Richtlinie

F010440110001



FORMAT Pro 2.0 Duschesystem

Duschesystem 3/4", Brausebogen 90° x 90°, schwenkbar, höhenverstellbar, Konusgleiter mit Drucktaste, FORMAT Kopfbrause (Art.-Nr.: F010490020101), FORMAT Pro 2.0 Handbrause (Art.-Nr.: F010440020001), verchromt, Silberflex-Brauseschlauch 1600 mm x 1/2" x 1/2" Konus, 3/4"-Anschluss, erfüllt KTW-Richtlinie

F010440120001



FORMAT Pro 2.0 Duschesystem

Duschesystem 3/4", Brausebogen 90° x 90°, schwenkbar, höhenverstellbar, Konusgleiter mit Drucktaste, verchromt, Silberflex-Brauseschlauch 1600 mm x 1/2" x 1/2" Konus, 3/4"-Anschluss, erfüllt KTW-Richtlinie

F010440130001

DUSCHSYSTEM – FREI KOMBINIERBAR

DAS **FORMAT PRO 2.0** DUSCHSYSTEM IST MIT ALLEN **FORMAT DESIGN 2.0**, **FORMAT PRO 2.0**, **FORMAT BASIC** UND **FORMAT** HAND- UND KOPFBRAUSEN KOMBINIERBAR. VOM FRÜHLINGSREGEN ÜBER TROPENSCHAUER BIS HIN ZUM MASSAGESTRAHL: DIE VIELFALT DER DUSCHERLEBNISSE LÄSST KEINE WÜNSCHE OFFEN.



PASSEND
DAZU



FORMAT Pro 2.0 Duschsystem

Duschsystem 3/4", Brausebogen 90° x 90°,
schwenkbar, höhenverstellbar,
Konusgleiter mit Drucktaste,
verchromt, Silberflex-Brauseschlauch
1600 mm x 1/2" x 1/2" Konus,
3/4"-Anschluss,
erfüllt KTW-Richtlinie

F010440130001

FORMAT DESIGN 2.0
HAND- UND
KOPFBRAUSEN



FORMAT DESIGN 2.0
BRAUSEN
AB S. 10

FORMAT PRO 2.0
HANDBRAUSEN



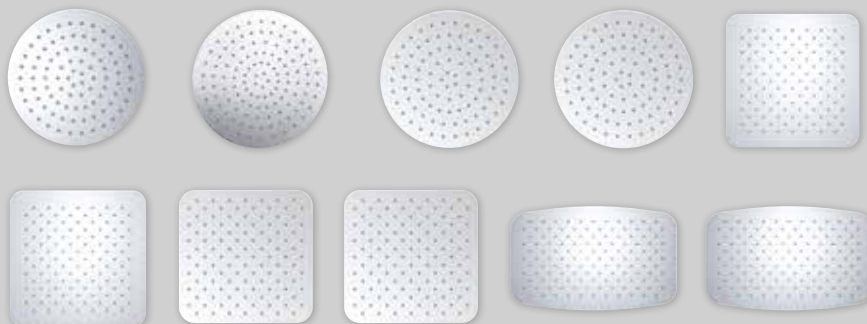
FORMAT PRO 2.0
BRAUSEN
AB S. 38

FORMAT BASIC
HAND- UND
KOPFBRAUSEN



FORMAT BASIC
BRAUSE
AB S. 52

FORMAT
KOPFBRAUSEN



FORMAT
BRAUSEN
S. 60

KÜCHENARMATUREN

FORMAT PRO KÜCHENARMATUREN SIND IMMER DIE KÜCHENHELFER, DIE SIE GERADE BRAUCHEN. MIT SCHWENKBAREM AUSLAUF, HERAUSZIEH-BARER HANDBRAUSE UND VIELEM MEHR INTEGRIEREN SIE SICH IN JEDES KÜCHENAMBIENTE UND SORGEN NACHHALTIG FÜR FREUDE.

SPÜLTISCH- EINHEBELMISCHER



FORMAT Pro **Spültisch-Einhebelmischer**

verchromt, Ausladung 200 mm,
Auslaufhöhe 190 mm, mit hohem und
schwenkbarem Auslauf, mit integrierter
Heißwassertemperaturbegrenzung

F0104620

Niederdruck

F0104625



FORMAT Pro **Spültisch-Einhebelmischer**

verchromt, Ausladung 226 mm,
Auslaufhöhe 150 mm, mit schwenk-
barem Auslauf, mit integrierter
Heißwassertemperaturbegrenzung

F0104600

Niederdruck,
Ausladung 226 mm,
Auslaufhöhe 150 mm

F0104605

Ausladung 226 mm,
Auslaufhöhe 170 mm,
mit Geräteanschlussventil

F0104610



FORMAT Pro **Spültisch-Einhebelmischer**

verchromt, Ausladung 231 mm,
Auslaufhöhe 143 mm, mit schwenk-
barem Auslauf und herausziehbarer
Spülbrause, mit integrierter
Heißwassertemperaturbegrenzung

F0104630



WAND-SPÜLTISCH- EINHEBELMISCHER



FORMAT Pro **Wand-Spültisch-** **Einhebelmischer**

verchromt, mit schwenkbarem Auslauf 150 mm,
Ausladung 200 mm, mit integrierter
Heißwassertemperaturbegrenzung

F0104641

mit schwenkbarem Auslauf 200 mm,
Ausladung 250 mm

F0104640

SPÜLBRAUSE



FORMAT Pro **Spülbrause**

verchromt

F010500070001

UNIVERSAL- BRAUSESCHLAUCH



+ **FORMAT** **Brauseschlauch** **für Küchenarmaturen**

G½ x M15 x 1 x 1500 mm

F010500090001

ND, G½ x M15 x 1 x 1500 mm, Chrom

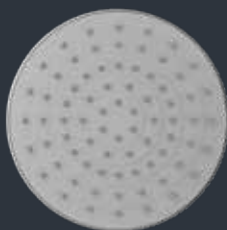
F010500100001

FORMAT
BASIC

ARMATUREN UND BRAUSEN



Der wichtigsten Pluspunkte des **FORMAT Basic** Sortiments sind sicherlich die große Vielfalt und die attraktiven Preise. Hier finden Sie für jede denkbare Aufgabe die passende Lösung und außerdem das ideale Sortiment für das preiswerte Einsteigerbad.





PLUSPUNKTE FÜR FORMAT BASIC

- EINHEBELMISCHER FÜR WASCHTISCH, BIDET UND WANNE
- + HOCHWERTIGE CHROM OBERFLÄCHEN
- + MISCHELEMENT MIT KERAMIK-DICHTSCHEIBEN UND TEMPERATURBEGRENZER

WASCHTISCH-, BIDET UND WANNENARMATUREN

FORMAT BASIC ARMATUREN BIETEN VOM WASCHTISCH- UND WANNEN-EINHEBELMISCHER, ÜBER THERMOSTATE BIS ZUR PREISWERTEN ZWEIGRIFFARMATUR DIE KOMPLETTE RANGE FÜR IHR BAD. DA BLEIBT NICHTS TROCKEN.

WASCHTISCH- EINHEBELMISCHER



FORMAT Basic **Waschtisch-Einhebelmischer**

Chrom, mit Metall-Ablaufgarnitur 1 1/4",
flexible Anschlussschläuche G3/8"
Auslaufhöhe 74 mm, Ausladung 106 mm

Durchflussklasse A, DN 15,
Durchflussmenge 13 l/min bei 3 bar Fließdruck,
Luftsprudler M24x1

FU10010010001

für offene Warmwasserbereiter,
Strahlregler M24x1,
Schnellmontagesystem

FU100100200011



FORMAT Basic **Waschtisch-Einhebelmischer XL**

Chrom, mit Metall-Ablaufgarnitur, 1 1/4",
Durchflussklasse A, Durchflussmenge 13 l/min
bei 3 bar Fließdruck, Luftsprudler M24x1,
flexible Anschlussschläuche G3/8"
Auslaufhöhe 88 mm, Ausladung 122 mm

FU10010030001



FORMAT Basic **Bidet-Einhebelmischer XL**

Chrom, mit Metall-Ablaufgarnitur,
1 1/4", Durchflussklasse A, DN 15,
Durchflussmenge 13 l/min bei 3 bar
Fließdruck, Kugelgelenk-Luftsprudler,
Schnellmontagesystem,
flexible Anschlussschläuche G3/8"

FU10010040001

BRAUSE- EINHEBELMISCHER



FORMAT Basic Brause-Einhebelmischer

Chrom, Durchflussklasse B, Durchflussmenge 19 l/min bei 3 bar Fließdruck, ohne Handbrause-Set, Brauseanschluss G1/2", eigensicher gegen Rückfließen, verdeckte S-Anschlüsse
FU10010050001

WANNEN- EINHEBELMISCHER



FORMAT Basic Wannen-Einhebelmischer

Chrom, Durchflussklasse BB, Durchflussmenge 20/19 l/min bei 3 bar Fließdruck, ohne Handbrause-Set, automatische Umstellung Wanne/Brause, Luftsprudler M24x1, Brauseanschluss G1/2", eigensicher gegen Rückfließen, verdeckte S-Anschlüsse
FU10010060001

BRAUSE-THERMOSTAT



FORMAT Basic Brause-Thermostat

Chrom, Brauseanschluss G1/2", eigensicher, isolierter Temperaturwählgriff mit Heißwassersperre 38°C, Mengeregulierung mit Eco-Stop-Wasserspartaste, verdeckte S-Anschlüsse
FU10010070001



FORMAT Basic Brause-Thermostat

Chrom, Brauseanschluss links G1/2", eigensicher, isolierter Temperaturwählgriff mit Heißwassersperre 38°C, verdeckte S-Anschlüsse
FU10010080001

FERTIGMONTAGESET

**FORMAT Basic
Fertigmontageset**

Chrom, Unterputz-Brause-Einhebelmischer,
Ø 170 mm

FU10010090001


**FORMAT Basic
Fertigmontageset**

Chrom, Unterputz-Wannen-Einhebelmischer,
automatische Umstellung Wanne/Brause,
Ø 170 mm

FU10010100001

**UNIVERSAL-
UP-EINBAUKÖRPER**

**⊕ FORMAT Basic
Universal-UP-Einbaukörper**

mit Montagelaschen und Isolier-
einbaukasten inkl. Dichtmanschette,
Abgang oben und /oder unten 1/2"

FU10010110001

**WASCHTISCH-
ZWEIGRIFFARMATUR**

**FORMAT Basic
Waschtisch-Zweigriffarmatur**

Chrom, starrer Gussauslauf und Luftsprudler,
Zugknopf-Ablaufgarnitur G 1 1/4,
Befestigung von unten (EASY FIX)
mit Zentrierdichtung, Auslaufhöhe 90 mm,
Ausladung 120 mm

FU10040060001


**FORMAT Basic
Waschtisch-Zweigriffarmatur**

Chrom, mit versenkbarer Kette, mit hohem
Auslauf, schwenkbarer Rohrauslauf und
Luftsprudler, Zugknopf-Ablaufgarnitur G 1 1/4,
ohne Stopfen, von unten (EASY FIX)
mit Zentrierdichtung, Auslaufhöhe 170 mm,
Ausladung 155 mm

FU10040030001


**FORMAT Basic
Waschtisch-Zweigriffarmatur**

Chrom, mit hohem Auslauf, schwenk-
barer Rohrauslauf und Luftsprudler,
Zugknopf-Ablaufgarnitur G 1 1/4,
Befestigung von unten (EASY FIX) mit
Zentrierdichtung, Auslaufhöhe 170 mm,
Ausladung 155 mm

FU10040040001

WASCHTISCH- ZWEIGRIFFARMATUR



FORMAT Basic
Waschtisch-Zweigriffarmatur

Chrom, Niederdruck, Flexschläuche,
Auslaufhöhe 170 mm, Ausladung 150 mm

FU10040140001



FORMAT Basic
Waschtisch-Zweigriffarmatur

Chrom, schwenkbarer Gussauslauf und
Luftsprudler, Zugknopf-Ablaufgarnitur
G 1 1/4, Befestigung von unten (EASY FIX)
mit Zentrierdichtung, Auslaufhöhe 120 mm,
Ausladung 130 mm

FU10040050001

BRAUSE- ZWEIGRIFFARMATUR



FORMAT Basic
Brause-Zweigriffarmatur

Chrom, Rückflussverhinderer,
DVGW-Eigensicher, S-Anschlüsse verdeckt
und geräuschgedämpft
(verstellbar von 137-163 mm)

FU10040080001

WANNEN- ZWEIGRIFFARMATUR



FORMAT Basic
Wannen-Zweigriffarmatur

Chrom, Rückflussverhinderer,
DVGW-Eigensicher, S-Anschlüsse verdeckt
und geräuschgedämpft (verstellbar von
137-163 mm), Umschaltung automatisch von
Brause auf Wanne, Ausladung 153 mm

FU10040070001

BRAUSEN UND ZUBEHÖR

KOPF- ODER HANDBRAUSEN, BADEN ODER DUSCHEN, KATZENWÄSCHE- ODER GENUSSBAD. IMMER FINDEN SIE DIE PASSENDEN PRODUKTE IN DEM SORTIMENT **FORMAT BASIC** BRAUSEN UND ZUBEHÖR

HANDBRAUSE



FORMAT Basic Handbrause

mit easy-clean Noppen, verchromt, Ø 100 mm, 1-strahlig, Strahlplatte grau, erfüllt KTW-Richtlinie

F010480010001



FORMAT Basic Handbrause

mit easy-clean Noppen, verchromt, Ø 100 mm, 3-strahlig, Regen- / Massage- / Kombinationsfunktion, Strahlplatte grau, erfüllt KTW-Richtlinie

F010480020001

WANNENSET



FORMAT Basic Wannen-Set

easy-clean, verchromt, Handbrause 1-strahlig, Konus-Wandhalter, Brauseschlauch, glatt, 1250 mm x 1/2" x 1/2" Dreh-Konus, erfüllt KTW-Richtlinie

F010480040001

BRAUSESET



FORMAT Basic Brause-Set

verchromt, Handbrause easy-clean,
3-fach verstellbar,
Konusgleiter, Brauseschlauch glatt,
1600 mm x 1/2" x 1/2" Dreh-Konus,
erfüllt KTW-Richtlinie

Wandstange 600 x Ø 19 mm

F010480050101

Wandstange 900 x Ø 19 mm

F010480050201



FORMAT Basic Brause-Set

verchromt, Handbrause easy-clean,
1-strahlig,
Konusgleiter, Brauseschlauch glatt,
1600 mm x 1/2" x 1/2" Dreh-Konus,
erfüllt KTW-Richtlinie

Wandstange 600 x Ø 19 mm

F010480060101

Wandstange 900 x Ø 19 mm

F010480060201

KONUSWANDHALTER

**FORMAT Basic
Konuswandhalter**

verchromt

F010480070001

AUCH
PASSEND ZU
FORMAT PRO

WANDANSCHLUSSBOGEN

**FORMAT Basic
Wandanschlussbogen**

verchromt, 1/2" AG x 1/2" AG,
eigensicher, Kunststoffabdeckung,
erfüllt KTW-Richtlinie

F010480080001

KONUSGLEITER

**FORMAT Basic
Konusgleiter**

ABS-verchromt, passend zu
Wandstangen, 19 mm Ø,
mit Stifthebel

F010480090001

BRAUSESCHLAUCH

**FORMAT Basic
Brauseschlauch**

verchromt, glatt, 1/2" IG x 1/2"
Dreh-Konus, erfüllt KTW-Richtlinie

Schlauchlänge 1250 mm

F010480100101

Schlauchlänge 1600 mm

F010480100201

Schlauchlänge 2000 mm

F010480100301

KOPFBRAUSE

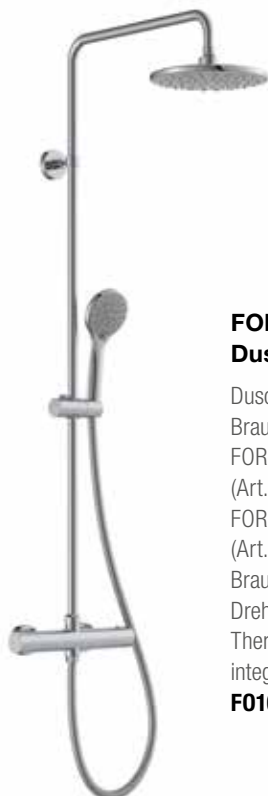


FORMAT Basic Kopfbrause

mit easy-clean Noppen, ABS-verchromt,
Ø 225 mm, 1/2" IG, Strahlplatte grau,
AIR-Technologie, erfüllt KTW-Richtlinie

F010480030001

DUSCHSYSTEM



FORMAT Basic Duschsystem

Duschsystem 3/4", Edelstahl, verchromt,
Brausebogen 90° x 90°,
FORMAT Basic Kopfbrause
(Art.-Nr.: F010480030001),
FORMAT Basic Handbrause
(Art.-Nr.: F010480020001),
Brauseschlauch, glatt, 1600 mm x 1/2" x 1/2"
Dreh-Konus, erfüllt KTW-Richtlinie,
Thermostat-Armatur Doppelabgang und
integriertem Umsteller

F010480110001

KÜCHENARMATUREN

FORMAT BASIC ARMATUREN MÜSSEN VOR ALLEM EINS: AUF ABRUF FUNKTIONIEREN. WASSER SPENDEN. IN DER RICHTIGEN TEMPERATUR, DER PASSENDEN MENGE UND MIT DEM OPTIMALEN STRAHLBILD. SO, WIE SIE ES IN DER KÜCHE BRAUCHEN.

SPÜLTISCH-EINHEBELMISCHER



FORMAT Basic
Spültisch-Einhebelmischer

Chrom, mit Schwenkauslauf,
Auslaufhöhe 125 mm,
Ausladung 230 mm

Hochdruck

FU10010120001

Niederdruck

FU10010130001



FORMAT Basic
Spültisch-Einhebelmischer

Chrom, mit Guss-Schwenkauslauf,
Auslaufhöhe 165 mm,
Ausladung 220 mm

Hochdruck

FU10010140001

Niederdruck

FU10010150001

SPÜLTISCH-EINHEBELMISCHER



FORMAT Basic
Spültisch-Einhebelmischer

Chrom, mit ausziehbarer Geschirrbrause, Auslaufhöhe 125 mm, Ausladung 196 mm

Hochdruck

FU10010160001

Niederdruck

FU10010170001



FORMAT Basic
Wand-Spültisch-Einhebelmischer

Chrom, mit S-Auslauf 200 mm, Breite 192 mm, Ausladung 241 mm

FU10010180001

STANDVENTIL

**FORMAT Basic
Standventil**

Chrom, DN 15, mit hohem Auslauf, schwenkbarer Rohrauslauf, Luftsprudler, Lebensdauer-test EN 817, Geräuschverhalten DIN 4109, Gruppe 1, Auslaufhöhe 164 mm, Ausladung 155 mm

FU10040010001

**FORMAT Basic
Standventil**

Chrom, DN 15, Gusskörper mit Luftsprudler, Schaftbefestigung G 1/2, Lebensdauer-test EN 817, Geräuschverhalten DIN 4109, Gruppe 1, Auslaufhöhe 30 mm, Ausladung 90 mm

FU10040020001

OBERTEIL

**+** **FORMAT Basic
Oberteil**

Art 1/2"

FU10040120001

SPÜLTISCH- ZWEIGRIFFARMATUR



FORMAT Basic Spültisch-Zweigriffwandarmatur

Chrom, DN 15, schwenkbarer Rohrauslauf und Luftsprudler, S-Anschlüsse verdeckt und geräuschgedämpft (verstellbar von 126-174 mm), Gesamtausladung 270 mm, Auslauf 200 mm, Gummioberteile, Geräuschverhalten DIN 4109, Gruppe 1
FU10040090001

WANDVENTIL



FORMAT Basic Wandventil

Chrom, DN 15, mit schwenkbarem S-Rohrauslauf, Gusskörper und Luftsprudler, Anschlussgewinde G 1/2", Lebensdauertest, EN 817, Geräuschverhalten DIN 4109, Gruppe 1, Ausladung 230 mm
FU10040100001



FORMAT Basic UP-Ventil-Oberbau

Chrom, Bausatz 2
FU10040170001

GRIFF



⊕ FORMAT Basic Griff

Chrom

rot

FU10040110002

blau

FU10040110001

UP-VENTIL-EINBAUKÖRPER



⊕ FORMAT Basic UP-Ventil-Einbaukörper

Bausatz 1

G 1/2"

FU10040160001

G 3/4"

FU10040160002



KOPFBRAUSEN UND ZUBEHÖR

GENIESSEN SIE MIT **FORMAT** KOPFBRAUSEN DAS ENTSPANNENDE GEFÜHL EINES WARMEN SOMMERREGENS AUF IHRER HAUT. DIE GROSSFORMATIGEN BRAUSEPANEELS FORMEN EINEN WASSERSTRAHL, DER SIE KOMPLETT EINHÜLLT. HIER VERGESSEN SIE BESTIMMT IHREN ALLTAG.

KOPFBRAUSEN



FORMAT Kopfbrause

easy-clean, Edelstahl, hochglanzpoliert,
rund, Ø 250 mm, sichtbare Höhe 2,4 mm,
1/2" IG, Kugelgelenk 45° schwenkbar,
9,9 L/min bei 3 bar, erfüllt KTW-Richtlinie

F010490010101



FORMAT Kopfbrause

easy-clean, Edelstahl, hochglanzpoliert,
rund, Ø 300 mm, sichtbare Höhe 2,4 mm,
1/2" IG, Kugelgelenk 45° schwenkbar,
10,9 L/min bei 3 bar, erfüllt KTW-Richtlinie

F010490010201



KOPFBRAUSEN



FORMAT Kopfbrause

easy-clean, Edelstahl, hochglanzpoliert,
rund, Ø 250 mm, sichtbare Höhe 6 mm,
1/2" IG, Kugelgelenk 45° schwenkbar,
erfüllt KTW-Richtlinie

F010490020101



FORMAT Kopfbrause

easy-clean, Edelstahl, hochglanzpoliert,
rund, Ø 300 mm, sichtbare Höhe 6 mm,
1/2" IG, Kugelgelenk 45° schwenkbar,
erfüllt KTW-Richtlinie

F010490020201



FORMAT Kopfbrause

easy-clean, Edelstahl, hochglanzpoliert,
quadratisch 250 x 250 mm,
sichtbare Höhe 2,4 mm, 1/2" IG,
Kugelgelenk 45° schwenkbar,
10,3 L/min bei 3 bar,
erfüllt KTW-Richtlinie

F010490030101



FORMAT Kopfbrause

easy-clean, Edelstahl, hochglanzpoliert,
quadratisch 300 x 300 mm,
sichtbare Höhe 2,4 mm, 1/2" IG,
Kugelgelenk 45° schwenkbar,
11,4 L/min bei 3 bar,
erfüllt KTW-Richtlinie

F010490030201



FORMAT Kopfbrause

easy-clean, Edelstahl, hochglanzpoliert,
quadratisch 250 x 250 mm,
sichtbare Höhe 6 mm, 1/2" IG,
Kugelgelenk 45° schwenkbar,
erfüllt KTW-Richtlinie

F010490050101



FORMAT Kopfbrause

easy-clean, Edelstahl, hochglanzpoliert,
quadratisch 300 x 300 mm,
sichtbare Höhe 6 mm, 1/2" IG,
Kugelgelenk 45° schwenkbar,
erfüllt KTW-Richtlinie

F010490050201



KOPFBRAUSEN



FORMAT Kopfbrause

easy-clean, Edelstahl, hochglanzpoliert,
rechteckig 300 x 200 mm,
sichtbare Höhe 2,4 mm, 1/2" IG,
Kugelgelenk 45° schwenkbar,
11,4 L/min bei 3 bar,
erfüllt KTW-Richtlinie

F010490040101



FORMAT Kopfbrause

easy-clean, Edelstahl, hochglanzpoliert,
rechteckig 400 x 250 mm,
sichtbare Höhe 2,4 mm, 1/2" IG,
Kugelgelenk 45° schwenkbar,
11,9 L/min bei 3 bar,
erfüllt KTW-Richtlinie

F010490040201

BRAUSEARM



FORMAT Brausearm

easy-level-System, verchromt, rund,
1/2" AG x 1/2" AG x 300 mm,
Schubrosette mit Gummidichtung,
erfüllt KTW-Richtlinie

F010490060101



FORMAT Brausearm

easy-level-System, verchromt, rund,
1/2" AG x 1/2" AG x 400 mm,
Schubrosette mit Gummidichtung,
erfüllt KTW-Richtlinie

F010490060201

Einfache
Montage mit
dem easy-
level-System.



Mit dem easy-level-System wird die Rosette auf das Rohr aufgesteckt und dann mit einem Imbus festgezogen. Fertig.

Vorteile:

- schnelle Montage
- kein Verrutschen des Rohres
- unsichtbare Schrauben, da oben platziert



BRAUSEARM



FORMAT Brausearm

easy-level-System, verchromt, eckig,
1/2" AG x 1/2" AG x 300 mm,
soft-edge-Schubrosette mit Gummidichtung,
erfüllt KTW-Richtlinie

F010490070101



FORMAT Brausearm

easy-level-System, verchromt, eckig,
1/2" AG x 1/2" AG x 400 mm,
soft-edge-Schubrosette mit Gummidichtung,
erfüllt KTW-Richtlinie

F010490070201

DECKENANBINDUNG



FORMAT Deckenanbindung

easy-level-System, verchromt, rund,
1/2" AG x 1/2" AG x 100 mm,
Schubrosette mit Gummidichtung,
erfüllt KTW-Richtlinie

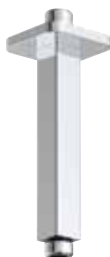
F010490080101



FORMAT Deckenanbindung

easy-level-System, verchromt, rund,
1/2" AG x 1/2" AG x 200 mm,
Schubrosette mit Gummidichtung,
erfüllt KTW-Richtlinie

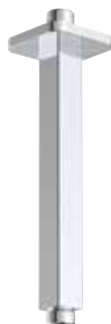
F010490080201



FORMAT Deckenanbindung

easy-level-System, verchromt, eckig,
1/2" AG x 1/2" AG x 150 mm,
Schubrosette mit Gummidichtung,
erfüllt KTW-Richtlinie

F010490090101



FORMAT Deckenanbindung

easy-level-System, verchromt, eckig,
1/2" AG x 1/2" AG x 200 mm,
soft-edge-Schubrosette mit Gummidichtung,
erfüllt KTW-Richtlinie

F010490090201

FORMAT

Seit über 30 Jahren steht FORMAT für umfangreiche Sortimente mit höchster Qualität und Zuverlässigkeit. Die exklusiven Produkte namhafter Sanitär-Hersteller ermöglichen jedes Bad für jede Generation und alle Ansprüche. Vom Einzelprodukt bis zum Konzeptbad.

FORMAT PREMIUM

Außergewöhnliche Qualität und exklusives Design für besondere Wünsche und Badwelten.



FORMAT DESIGN

Modernes Design mit innovativer Funktionalität für individuelle Badwünsche.



FORMAT PRO

Hochwertige Form und Funktion zum attraktiven Preis für alle Generationen und Badträume.



FORMAT BASIC

Die clevere Alternative in guter Qualität und Sortimentsbreite zum tollen Preis für alle Objekte.



FORMAT TEC

Zuverlässige technische Produkte mit Qualität zum guten Preis für die professionelle SHK-Installation.

FORMAT THERM

Zukunftsweisende Innovationen rund um die Heizung für den professionellen Installateur.



www.format.eu

Das vollständige FORMAT Sortiment und weitere Informationen finden Sie immer aktuell auf unserer FORMAT Website.