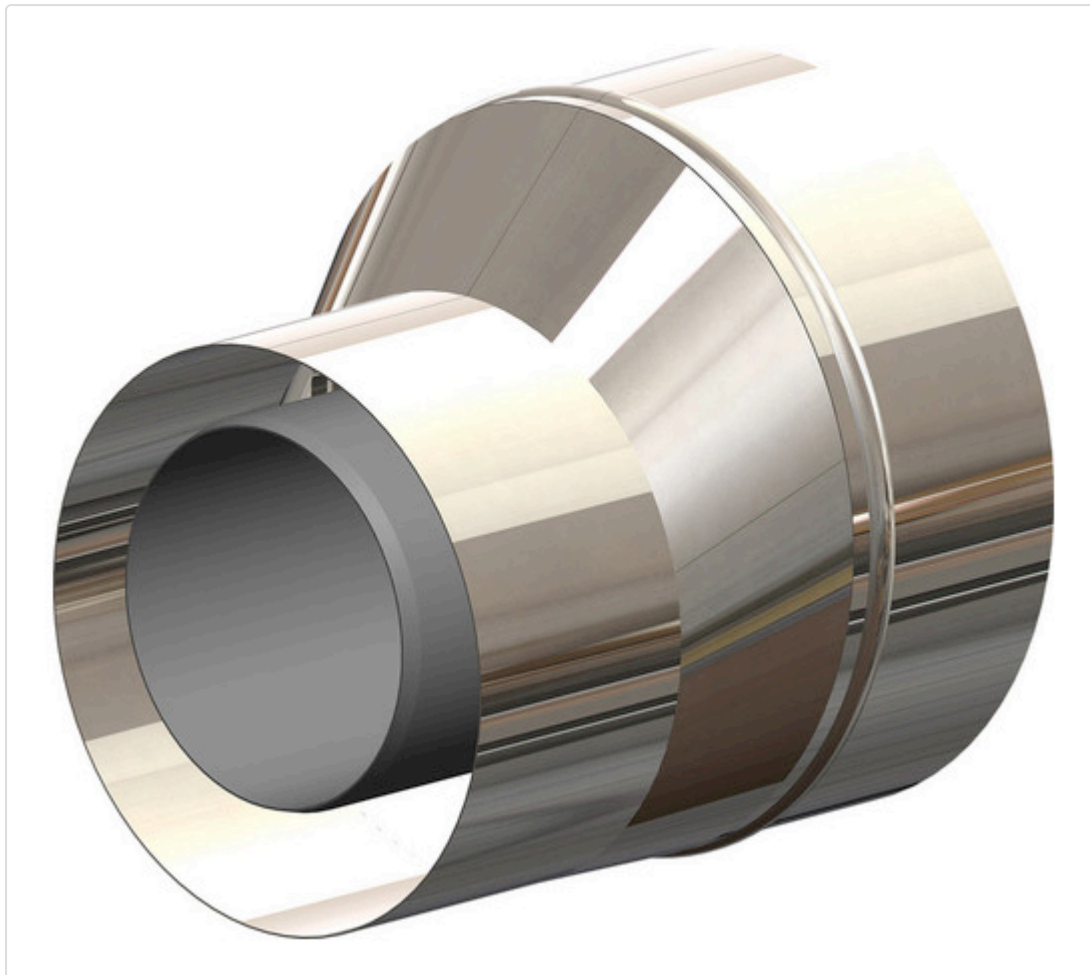


Datenblatt für Artikel 704797

AT Erweiterung D100/150_DN125/190 exzentrisch Edelstahl blank



STAMMDATEN

Artikel-Typ	Produkt
GTIN	4250190646939
Einheit Inhalt	Stück
Einheit Bestellung	Stück
Mindestbestellmenge	1.00000 Stück
Bestellschritt	1.00000 Stück
Ursprungsland	DE
Zolltarifnummer	39174000

Datenblatt für Artikel 704797

LOGISTISCHE DATEN (INKL. GRUNDVERPACKUNG)

Breite	210.00000 mm
Höhe	355.00000 mm
Tiefe	220.00000 mm
Gewicht	0.93200 kg

BESCHREIBUNG

Erweiterung D100/150_DN125/190
exzentrisch Edelstahl blank
T120 H1 W 2 O00 LE E U0
AUßENWAND - ABGASSYSTEME
AT Erweiterung D100/150_DN125/190
exzentrisch Edelstahl blank

Datenblatt für Artikel 704797

MERKMALE

ETIM-7.0: Konzentrisches Abgas/Zuluft Formstück 2 Anschlüsse (EC010870)

Material Innenrohr	Kunststoff
Material Außenrohr	rostfreier Stahl
Qualitätsklasse Innenrohr	PP
Form	-
Winkel des Bogens	-
Max. Mediumtemperatur (Dauerbetrieb)	120 °C
Positiv (Überdruck)	Ja
Nass (kondensierend)	Ja
Negativ (Unterdruck)	Ja
Trocken (nicht kondensierend)	Ja
Oberflächenschutz Außenrohr	unbehandelt
Oberflächenbearbeitung Außenrohr	poliert
Durchmesser Anschluss 1	100 / 150 mm
Durchmesser Anschluss 2	sonstige
Wanddicke Innenrohr	3 mm
Produktionsweise Innenrohr	sonstige
Produktionsweise Außenrohr	sonstige
Verbindung Außenrohr - Außenrohr	-
Mit Spannband	Ja
KOMO-Prüfsiegel	-
Gaszulassung QA	-
Farbe	sonstige
RAL-Nummer	-
Länge Anschluss 1	180 mm
Arbeitslänge Anschluss 1	115 mm
Länge Anschluss 2	-
Arbeitslänge Anschluss 2	-