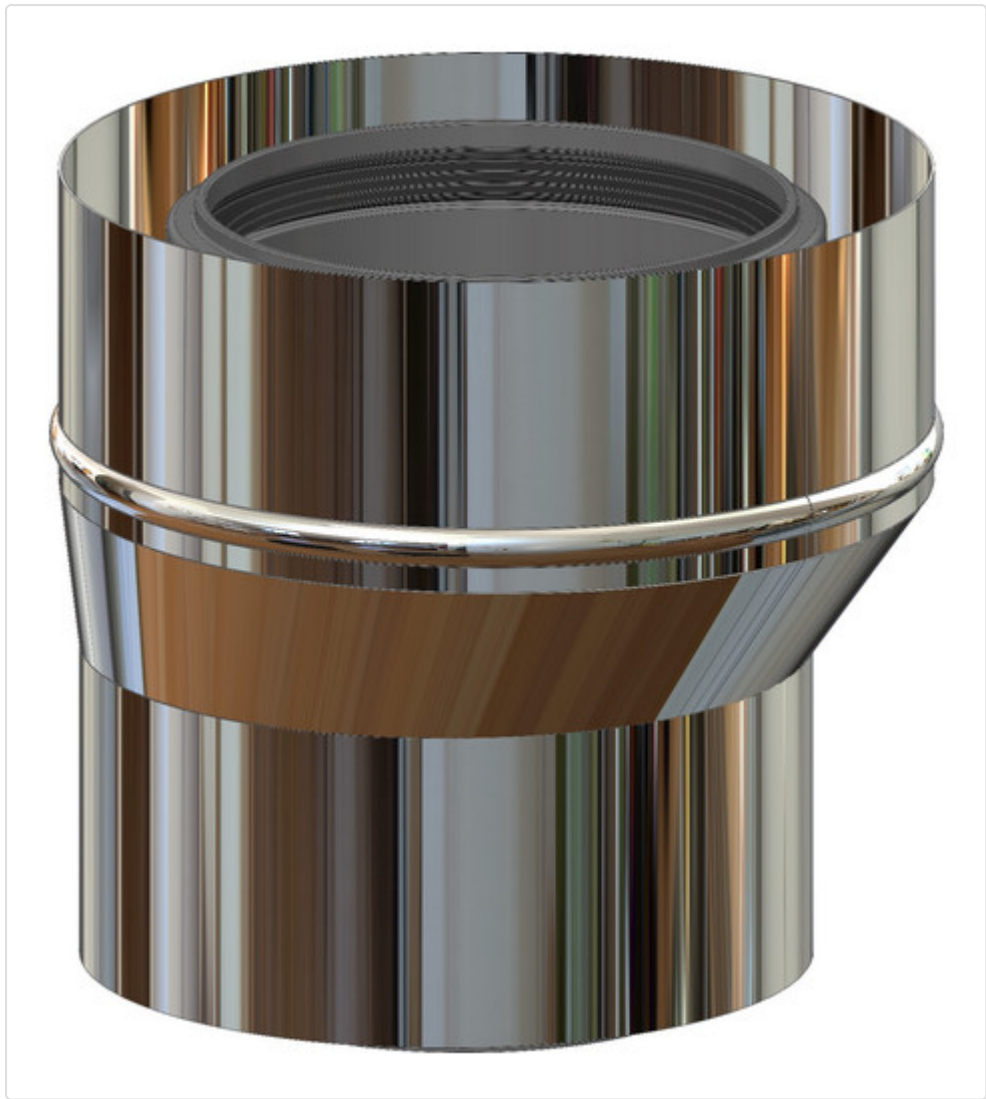


Datenblatt für Artikel 708798

AT Erweiterung D110/160-DN200/265 zentrisch Edelstahl blank



STAMMDATEN

Artikel-Typ	Produkt
GTIN	4250190685747
Einheit Inhalt	Stück
Einheit Bestellung	Stück
Mindestbestellmenge	1.00000 Stück
Bestellschritt	1.00000 Stück
Ursprungsland	DE
Zolltarifnummer	39174000

Datenblatt für Artikel 708798

LOGISTISCHE DATEN (INKL. GRUNDVERPACKUNG)

Breite	270.00000 mm
Höhe	300.00000 mm
Tiefe	270.00000 mm
Gewicht	1.95000 kg

BESCHREIBUNG

Erweiterung D110/160-DN200/265
zentrisch Edelstahl blank
T120 H1 W 2 O00 LE E U0
AUßENWAND - ABGASSYSTEME
AT Erweiterung D110/160-DN200/265
zentrisch Edelstahl blank

Datenblatt für Artikel 708798

MERKMALE

ETIM-7.0: Konzentrisches Abgas/Zuluft Formstück 2 Anschlüsse (EC010870)

Material Innenrohr	Kunststoff
Material Außenrohr	rostfreier Stahl
Qualitätsklasse Innenrohr	PP
Form	-
Winkel des Bogens	-
Max. Mediumtemperatur (Dauerbetrieb)	120 °C
Positiv (Überdruck)	Ja
Nass (kondensierend)	Ja
Negativ (Unterdruck)	Ja
Trocken (nicht kondensierend)	Ja
Oberflächenschutz Außenrohr	unbehandelt
Oberflächenbearbeitung Außenrohr	poliert
Durchmesser Anschluss 1	sonstige
Durchmesser Anschluss 2	sonstige
Wanddicke Innenrohr	3.5 mm
Produktionsweise Innenrohr	sonstige
Produktionsweise Außenrohr	sonstige
Verbindung Außenrohr - Außenrohr	-
Mit Spannband	Ja
KOMO-Prüfsiegel	-
Gaszulassung QA	-
Farbe	sonstige
RAL-Nummer	-
Länge Anschluss 1	280 mm
Arbeitslänge Anschluss 1	215 mm
Länge Anschluss 2	-
Arbeitslänge Anschluss 2	-