

AXOR Edge

Einhebel-Waschtischmischer 190 mit Push-Open Ablaufgarnitur

Oberfläche: **Polished Black Chrome**

Artikelnummer: **46020330**



Beschreibung

Merkmale

- besteht aus: Einhebel-Waschtischmischer, Ablaufgarnitur
- ComfortZone: 190
- Ausladung: 175 mm
- Auslaufhöhe: 199 mm
- Griffvariante: Hebelgriff
- Strahlart: Normalstrahl
- maximale Durchflussmenge bei 3 bar: 5 l/min
- Keramikmischsystem
- Temperaturbegrenzung einstellbar
- für Durchlauferhitzer geeignet
- Push-Open Ablaufgarnitur G 1 1/4
- Material Ablaufgarnitur: Metall
- Anschlussart: G 3/8 Anschlussschläuche
- Anschlussgröße: DN15
- EU-Taxonomie: max. 6 l/min - wesentlicher Beitrag (SC) möglich
- DVGW NW-6506CU0168

Technologie



Designpreise



reddot award 2019
best of the best



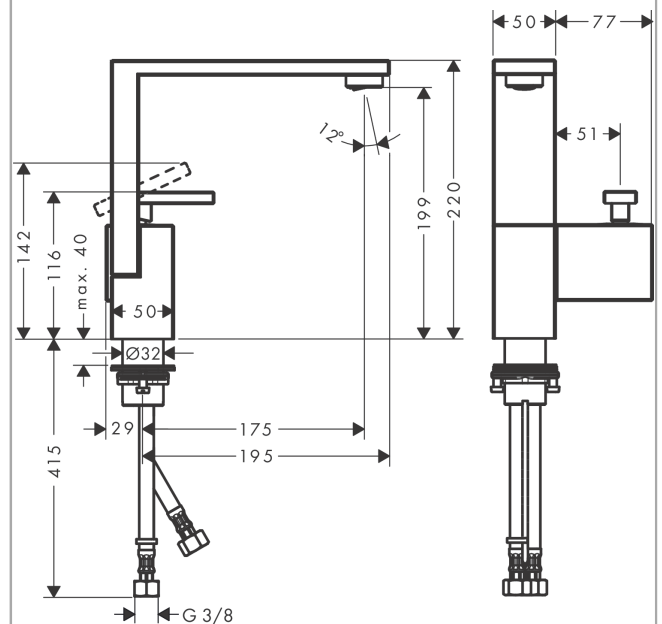
Zertifikate / Nachhaltigkeit



Produktabbildung



Maßzeichnung



AXOR Edge

Einhebel-Waschtischmischer 190 mit Push-Open Ablaufgarnitur

Oberfläche: Polished Black Chrome

Artikelnummer: 46020330



Durchflussdiagramm

