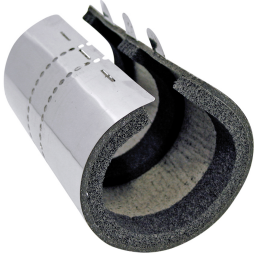


# Pacifyre<sup>®</sup> MK II Brandschutzmanschette

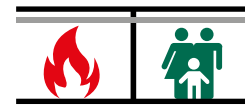
(U 04 05)

zur Abschottung von brennbaren Rohren und gedämmten Mehrschichtverbundrohren 15 - 204 mm



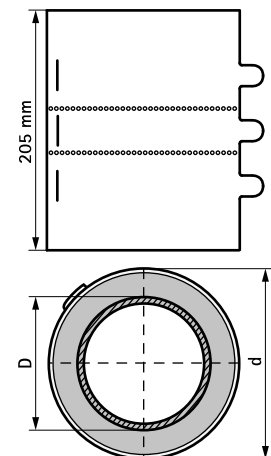
## Vorteile und Eigenschaften

- zur Abschottung brennbarer Rohre und gedämmter Mehrschichtverbundrohre in R90-Qualität nach DIN 4102-11 bzw. EI 120 gemäß EN 13501 in Wänden (Massivwände oder leichte Trennwände) und Decken mit Brandschutzanforderungen nach MBO bzw. MLAR/LAR/RbALei
- MSV-Rohre: Synthesekautschuk bis max. 44 mm Dämmdicke je nach Rohraußen-Ø
- Brand-, Schall- und Rauchschutz werden durch die Manschettenbauart gewährleistet
- Längenausdehnung des Rohres weiterhin möglich
- geringer Platzbedarf somit optimal für schwer zugängliche Bereiche
- Nullabstand zwischen gleichen Manschetten möglich
- kein Werkzeug und kein Bohren erforderlich
- einfache Nachbelegung
- Schallschutzprüfzeugnis vom Fraunhofer-Institut für Bauphysik (IBP) vorhanden
- getestet nach EN 1366-3
- vom Deutschen Institut für Bautechnik (DIBt) zugelassen nach Z-19.17-1737 und vom MPA NRW fremdüberwacht



Art.Nr.	D (mm)	DN	d (mm)	VPE 1	VPE 2	Gew / 1 Einh (g)
2151015017	15 - 17	15	40	1	9	110.00
2151018020	18 - 20	20	45	1	9	114.00
2154024026	23 - 28	25	50	1	9	174.00
2154030032	29 - 36	32	55	1	9	204.00
2154039041	38 - 44	40	65	1	8	246.00
2154048050	46 - 52	50	75	1	8	287.00
2154051053	48 - 55	52	75	1	8	211.00
2154054056	52 - 58	56	80	1	8	246.00
2154057059	55 - 61	58	85	1	8	250.00
2154063065	61 - 67	63	90	1	8	268.00
2154075077	70 - 79	75	100	1	6	285.00
2154078080	74 - 82	80	105	1	6	329.00
2154090092	86 - 94	90	115	1	6	418.00
2154108110	104 - 113	110	135	1	6	506.00
2158123125	120 - 128	125	160	1	5	838.00
2158135137	131 - 139	135	170	1	5	1170.00
2158138140	136 - 144	140	175	1	5	1225.00
2158159161	155 - 164	160	195	1	5	945.00
2158180182	175 - 184	180	215	1	4	698.00
2152198200	195 - 204	200	245	1	4	1548.00

Weitere Dimensionen auf Anfrage. Bitte kontaktieren Sie Ihren Walraven Ansprechpartner.  
Einbaulinien, Spezifikationen und exakte Rohrtypen sind zwingend entsprechend des bzw. der gültigen Verwendbarkeitsnachweise(s) zu beachten.



### Kombination mit

Tangit FP 550 2K-Brandschutz-Schaum  
Tangit FP 800 Brandschutz-Anstrich  
Pacifyre<sup>®</sup> FPM Brandschutzmörtel

### Kombination mit

Pacifyre<sup>®</sup> Kennzeichnungsschild