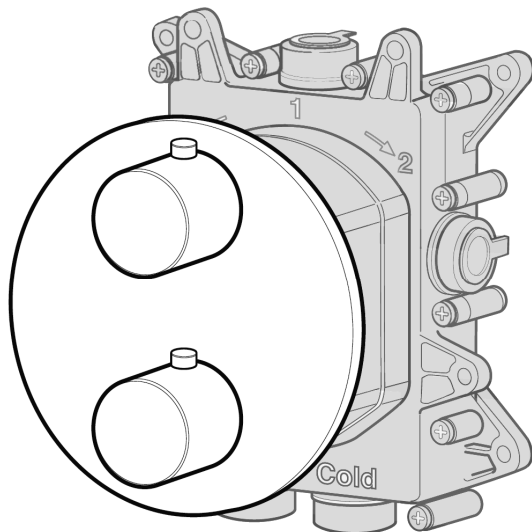


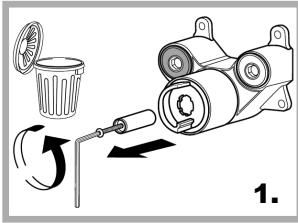
# DE Montageanleitung

Verlängerung  
LOGIC PLUS Thermostat  
Unterputz

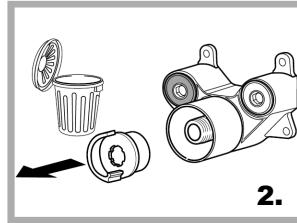


herzbach 

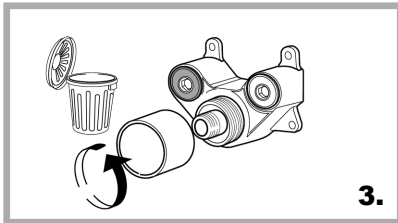
## Verlängerung Thermostateinheit - Demontage



Spindel  
Abschrauben und  
entsorgen

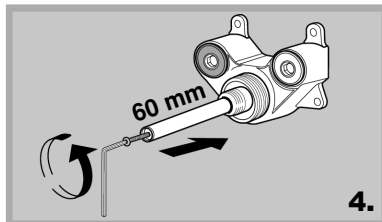


Anschlagring  
abziehen und  
entsorgen

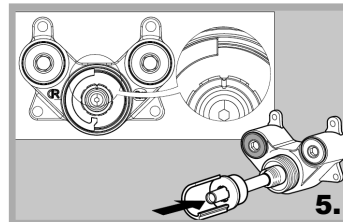


Thermostathülse  
abschrauben und  
entsorgen

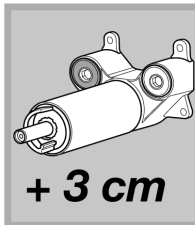
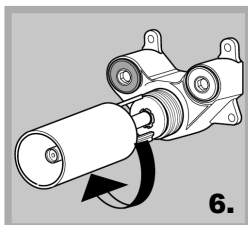
## Verlängerung Thermostateinheit - Montage



Verlängerte Spindel (60 mm) aufschrauben

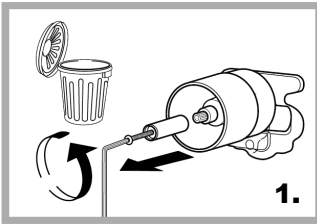


Verlängerten Anschlagring aufsetzen  
Auf korrekten Einbau achten!

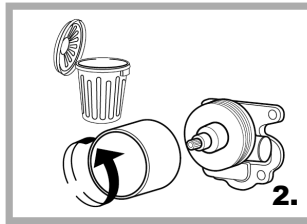


Verlängerte Thermostat-  
hülse aufschrauben

## Verlängerung Ventil / Umsteller - Demontage

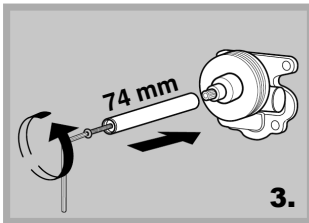


Spindel abschrauben und entsorgen

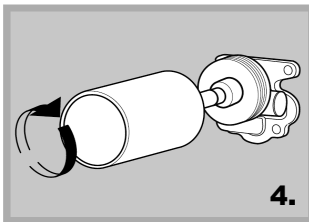


Hülse abschrauben und entsorgen

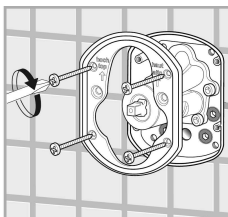
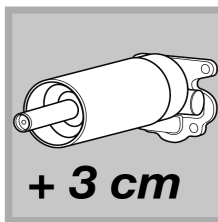
## Verlängerung Ventil / Umsteller - Montage



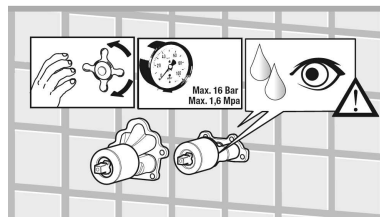
Verlängerte  
Spindel (74 mm)  
aufschrauben



Verlängerte Hülse aufschrauben



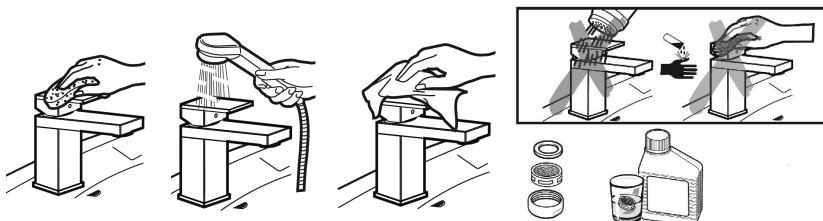
Befestigen des  
Blendenträgers  
mittels verlänger-  
ter Schrauben



Nach erfolgter Endmontage (gemäß Anleitung  
LOGIC PLUS Thermostat) alle Verbindungen auf  
Dichtigkeit prüfen!

## Reinigung

- ◆ Es dürfen nur Reinigungsmittel verwendet werden, die für die jeweilige Oberfläche geeignet sind.
- ◆ Die Reinigung sollte bedarfsgerecht und nach Gebrauchsanweisung des verwendeten Reinigungsmittels erfolgen.
- ◆ Sprühreiniger keinesfalls direkt auf die Armaturen und Accessoires sprühen, sondern auf ein Reinigungstuch aufbringen und damit die Reinigung durchführen. Der feine Sprühnebel kann in Öffnungen und Spalten unserer Produkte eindringen und dort Schäden verursachen.
- ◆ Benutzen Sie keine chlorhaltigen oder stark aggressive Reiniger, Spiritus, Bleichmittel oder Verdüner. Diese können zu Oberflächenkorrosion und Fleckenbildung führen. Abrasiv wirkende Reinigungsmittel und Geräte, wie Scheuermittel, Padschwämme und Mikrofasertücher, dürfen ebenfalls nicht verwendet werden.
- ◆ Zur schonenden Reinigung bitte nur leicht säurehaltige Reiniger benutzen.
- ◆ Nach kurzer Einwirkzeit und erfolgter Reinigung, muss das Produkt mit ausreichend klarem Wasser abgespült werden, um eventuell verbliebene Produktanhaftungen von Reinigungsmitteln und Verschmutzungen zu entfernen.
- ◆ Auch Körperreinigungsmittel, wie z.B. Seife, Shampoo, Duschgel können Schäden verursachen. Diese Substanzen müssen ebenfalls sorgfältig abgespült werden.
- ◆ Achtung: Vermeiden Sie bitte den Kontakt zwischen unseren Edelstahl-Produkten und eisenhaltigen Materialien (wie z.B. Padschwämmen, Stahlwolle und eisenhaltigem Wasser). Der Kontakt würde zu einer rostähnlichen Fleckenbildung auf der Oberfläche führen.



herzbach GmbH  
Am Redder 9  
24558 Henstedt-Ulzburg

Tel.: +49 41 93 - 880 39-0  
Fax: +49 41 93 - 880 39-99

info@herzbach.com  
www.herzbach.com



MVLOGPT012019