

Datenblatt für Artikel 609305

AT T-Stück D1 250/D2 200/DN250



STAMMDATEN

Artikel-Typ	Produkt
GTIN	4250190636008
Einheit Inhalt	Stück
Einheit Bestellung	Stück
Mindestbestellmenge	1.00000 Stück
Bestellschritt	1.00000 Stück
Ursprungsland	DE
Zolltarifnummer	39174000

Datenblatt für Artikel 609305

LOGISTISCHE DATEN (INKL. GRUNDVERPACKUNG)

Breite	300.00000 mm
Höhe	300.00000 mm
Tiefe	400.00000 mm
Gewicht	1.86600 kg

BESCHREIBUNG

T-Stück D1 250/D2 200/DN250
T120 P1 W 2 O20 LI E U
EINWANDIGE - ABGASSYSTEME
AT T-Stück D1 250/D2 200/DN250

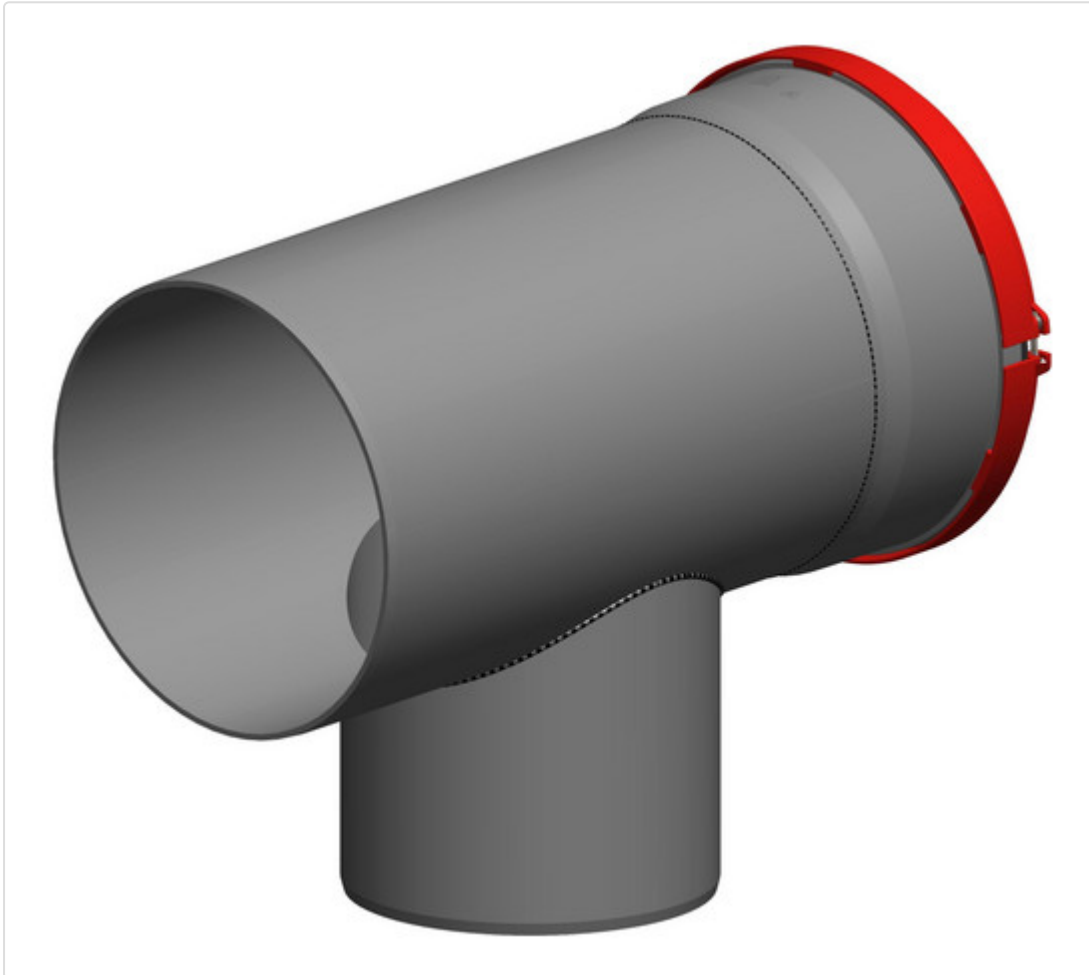
MERKMALE

ETIM-7.0: Einwandiges Abgasformstück 3 Anschlüsse (EC010015)

Datenblatt für Artikel 609305

Werkstoff	Kunststoff
Werkstoffgüte	PP
Krümmung Anschluss 3 (Spreizwinkel)	87 °
Max. Mediumtemperatur (Dauerbetrieb)	120 °C
Positiv (Überdruck)	Ja
Nass (kondensierend)	Ja
Negativ (Unterdruck)	Ja
Trocken (nicht kondensierend)	Ja
Oberfläche	–
Oberflächenbehandlung	–
Außendurchmesser Anschluss 1	250 mm
Außendurchmesser Anschluss 2	200 mm
Außendurchmesser Anschluss 3	270 mm
Wandstärke	4 mm
Verbindung 1	Einschubende
Verbindung 2	Einschubende
Verbindung 3	Muffe mit Abdichtung
Produktionsart	–
Ausführung in Übereinstimmung zu NEN 7203	–
KOMO-Prüfsiegel	–
Gaszulassung QA	–
Farbe	anthrazit
RAL-Nummer	7021
Mit Lippenring	Ja
Mit Spannband	–
Mit Entleerventil	–
Länge Anschluss 1	265 mm
Arbeitslänge Anschluss 1	265 mm
Länge Anschluss 2	270 mm
Arbeitslänge Anschluss 2	270 mm
Länge Anschluss 3	282 mm
Arbeitslänge Anschluss 3	176 mm

BILDER



Datenblatt für Artikel 609305

