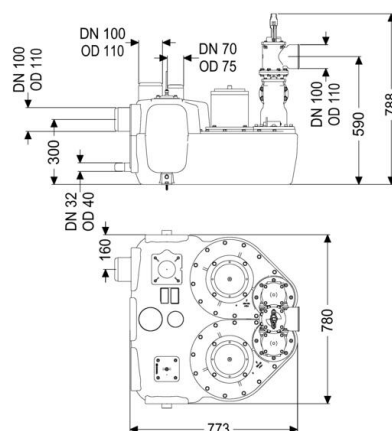


Datenblatt

Hebeanlage Aqualift F Duo Standard, SPF 3000-S3, Schieber



Artikelinformationen

Artikelnummer: 28631
GTIN: 4026092007716
Preisgruppe: 20

Produktvorteile

- Verschiedene Leistungsklassen verfügbar
- Drucksensor zur sicheren pneumatischen Niveauerfassung
- Schaltgerät mit Selbstdiagnosesystem

Beschreibung

Die Hebeanlage für fäkalienhaltiges und fäkalienfreies Abwasser ist mit zwei überflutbaren Pumpen sowie einem Rückflussverhinderer ausgestattet. Der Sammelbehälter aus dauerhaft beständigem Kunststoff (PE) bietet universale Anschlussmöglichkeiten und hat eine verschraubte Reinigungsöffnung.

Allgemeine Merkmale

Farbe
Norm
Abwasserart
Einbausituation
Auslieferungszustand

schwarz
EN 12050-1
fäkalienhaltig
freie Aufstellung
installationsfertig (elektrische Komponenten, Verbindungsteile sind bauseits anzuschließen)

Ausführung

Anlagenart
Absperreinrichtung
Haltewinkel für die Auftriebssicherung
Schalldämmmatte
Pumpensteuerung
Rückflussverhinderer
Druckabgang

Doppelanlage
Schieber aus Kunststoff
ja
ja
Schaltgerät
integriert
waagrecht

Abmessungen

Gewicht netto	91,55 kg
Gewicht brutto	95,15 kg
Länge	773 mm
Breite	780 mm
Höhe	788 mm
Verpackungsmaß Länge	855 mm
Verpackungsmaß Breite	775 mm
Verpackungsmaß Höhe	570 mm

Behälter/Grundkörper

Druckabgang (DN)	100
Druckabgang (DA)	110 mm
Anschluss für Handmembranpumpe (DN)	32
Entlüftungsanschluss (DN)	70
Abstand Rohrmitte Auslauf zu Behälterboden	590 mm
Abstand Rohrsohle Zulauf zu Behälterboden	245 mm
Abstand Rohrmitte Zulauf zu Behälterboden	300 mm
Zulauf max. Anbohrung (DN)	150 mm
Zulauf Nennweite (DA)	110 mm
Zulauf Nennweite (DN)	100 mm
Zulauf Anzahl	2
Nutzvolumen	50 l
Behältervolumen	120 l

Fördereinrichtung

Pumpe	SPF 3000-S3
Anzahl Pumpen	2
Gewicht Pumpe	24 kg
Anschlussstyp	Direktanschluss
Betriebsspannung	400 V
Schutzklasse	I
Isolationsklasse	F
Cos phi - Leistungsfaktor	0,89
Schutzart Pumpe	IP 68 (3m/48h)
Temperaturüberwachung	integriert
Förderguttemperatur (dauerhaft) max.	40 °C
Förderleistung max.	47 m³/h
Förderhöhe max.	16 m
Drehzahl	2845 U/min
Leistung P1	3,2 kW
Leistung P2	2,7 kW
Betriebsart	S3 - 50 %
Typ Anschlussleitung Pumpe	H07RN-F 7G 1,5 mm²
Laufgrad Typ	Freistromrad
Freier Kugeldurchgang	40 mm
Länge Netzanschlussleitung Pumpe	5 m
Nennstrom	5,4 A

Pumpenkennlinie



Steuerung

Schaltgerät	Standard
Motorschutz Schalter	ja
Alarmgeber	Tauchrohr
Instrument Niveauerfassung	Tauchrohr mit Druckwächter
Art Niveauerfassung	pneumatisch
Schutzart Schaltgerät	IP 54
Netzfrequenz	50 Hz
Betriebsspannung	400 V
Anschlussstyp	Direktanschluss
Länge Netzanschlussleitung Schaltgerät	0 m
Potentialfreier Kontakt	ja
Logbuchfunktion	ja
Mehrzeilige Displayanzeige	nein
Batteriepufferung	ja
Selbstdiagnosesystem (SDS)	ja
Nennstrom	