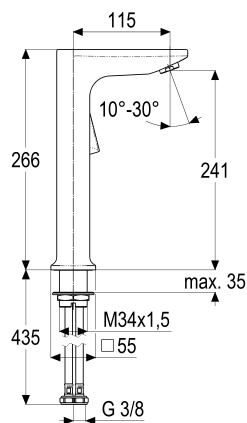


Z069004-00010 SH WT EHM ALPHA_400 SEITENGST.

Produktabbildung



Maßzeichnung



Produktbeschreibung

Waschtischarmatur hoch
chrom
Flexschläuche 3/8" DIN DVGW
Strahlregler Durchflussklasse A
schwenkbar
seitengesteuert
mit Druckknopf-Ablaufgarnitur
mit Schaftverschraubung

Ausschreibungstext

Z069004-00010
Heinrich Schulte
Waschtischarmatur hoch
alpha_400
chrom
Ausladung 115 mm
Höhe bis Strahlregler 240 mm
Maximale Höhe 265 mm
Kartusche 35 mm
mit Heißwasserbegrenzer
Werkstoffe nach TrinkwV und UBA
Hebel Metall
Flexschläuche 3/8" DIN DVGW
Strahlregler Durchflussklasse A
schwenkbar
für Aufsatzbecken
seitengesteuert
mit Druckknopf-Ablaufgarnitur
mit Schaftverschraubung

VPE: 1

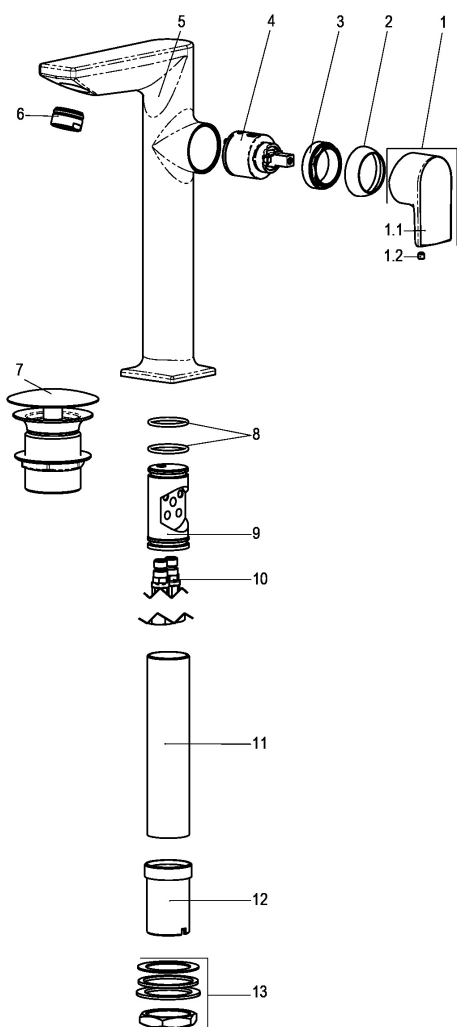
GTIN: 4020929690041

SCIP: c9329690-9cb9-4fe2-84a4-d134644c026d





Explosionszeichnung



Ersatzteilliste

Pos.	Beschreibung	Artikel-Nr.
01	SH BEDIENUNGSHEBEL ALPHA SEITENG.	Z069997-00010
02	SH ROSETTE M37 X 1,5 / D:39,7X12	Z009110-00010
03	SH VERSCHRAUBUNG	Z009111-00000
04	SH KARTUSCHE FÜR NORMALDRUCK	Z009200-00000
06	SH SSR	Z013959-00010
07	SH SCHWENKSTRAHLREGLER KL. A	Z001126-00010
10	SH ABLAUFGARNITUR KOMPLETT	Z009177-00000
13	SH FLEXSCHLAUCH M8 X 1 - 3/8" M34 X 1,5	Z009196-00000

Optionales Zubehör

Beschreibung	Artikel-Nr.
SH THERMOSTAT-ECKVENTIL ALPHA_300	Z055567-00010