

ShowerTablet

Wannenthermostat 350 Aufputz

Oberfläche: **Chrom** Artikelnummer: **13107000**



Beschreibung

Merkmale

- Ausladung 195 mm
- 2 Verbraucher
- es kann nur ein Verbraucher genutzt werden
- CoolContact am Thermostat: Verhindert ein Aufheizen des Gehäuses und macht Duschen so noch sicherer
- Thermostatkartusche zur Regelung der Temperatur, Ab-/ Umstellventil
- maximale Durchflussmenge bei 3 bar: 20 l/min
- Durchfluss für Wanneneinlauf bei 3 bar: 20 l/min
- Durchfluss für Handbrause bei 3 bar: 14 l/min
- Sicherheitssperre bei 40 °C
- Temperaturbegrenzung einstellbar
- mit isolierter Wasserführung
- Rückflussverhinderer
- mit Schalldämpfer
- Material Griffe: Metall
- Oberfläche Ablage: Aluminium eloxiert
- Material Blende: Sicherheitsglas
- Oberfläche der Blende bei Farbvariante -000 = spiegelglas, bei Farbvariante -400 = weißglas
- Anschlussgröße: DN15
- Anschlussart: G ½
- Stichmaß: 150 ± 12 mm
- Schmutzfangsieb integriert
- Geräuschgruppe: II
- Durchflussklasse: C, B
- PA-IX 29760/IICB

Technologie

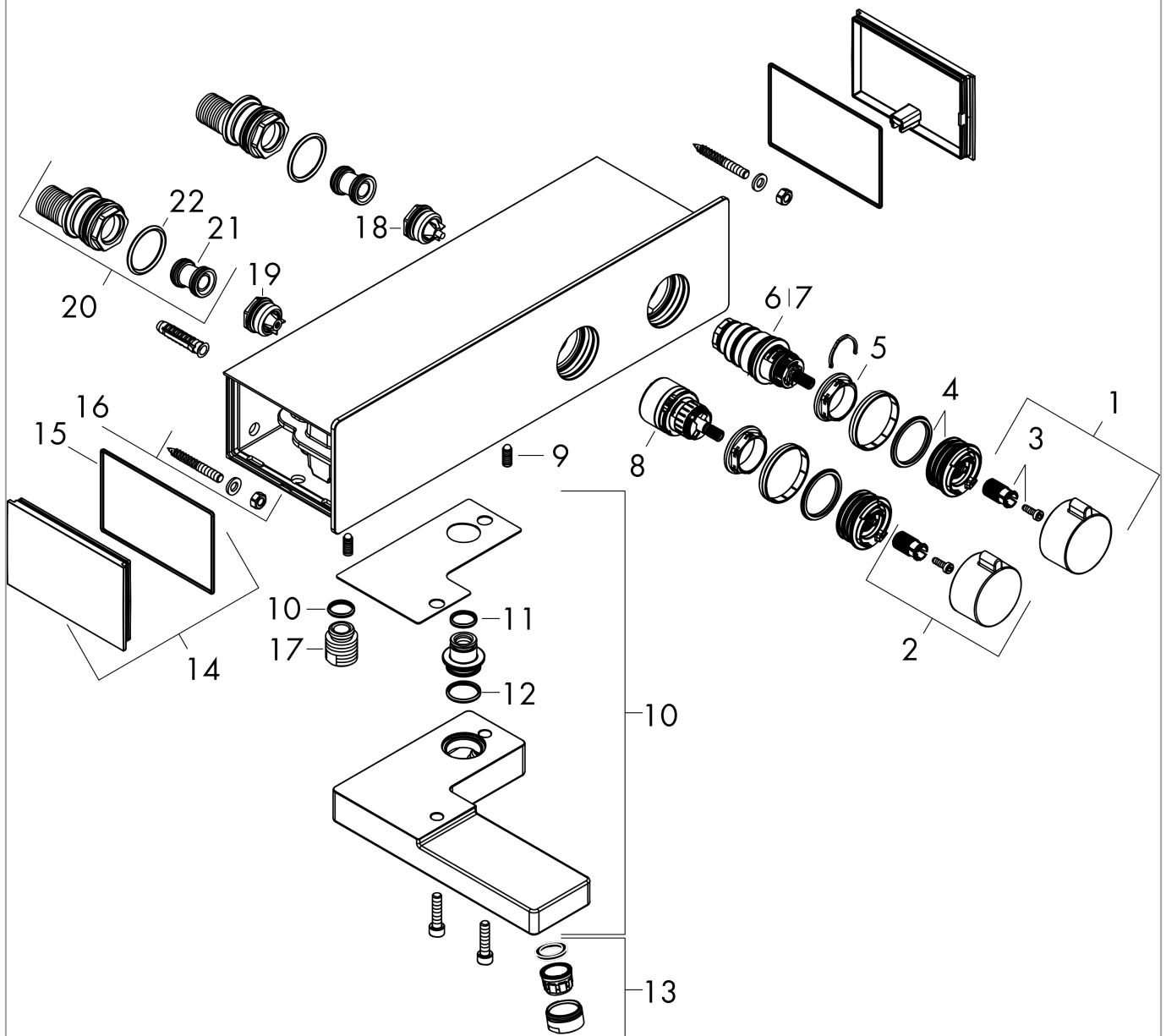


ShowerTablet
Wannenthermostat 350 Aufputz
 Oberfläche: **Chrom** Artikelnummer: **13107000**



Explosionszeichnung

Baujahr: 10/17 - 12/20



ShowerTablet
Wannenthermostat 350 Aufputz
 Oberfläche: **Chrom** Artikelnummer: **13107000**



Ersatzteilliste

Baujahr: **10/17 - 12/20**

| Pos. | Beschreibung | Artikelnummer | PG | VE |
|------|---|---------------|----|----|
| 1 | Griff | 93227000 | 11 | 1 |
| 2 | Ventilgriff | 93226000 | 10 | 1 |
| 3 | Schnappeinsatz mit Schraube | 93228000 | 3 | 1 |
| 4 | Anschlagscheibe | 93229000 | 1 | 1 |
| 5 | Mutter | 98913000 | 6 | 1 |
| 6 | Temperatur Regeleinheit | 98282000 | 14 | 1 |
| 7 | Regeleinheit für vertauschte Anschlüsse | 92373000 | 18 | 1 |
| 8 | Absperreinheit inkl. Umsteller | 98283000 | 12 | 1 |
| 9 | Madenschraube M6x16 inkl. O-Ring 29x3 | 98372000 | 3 | 1 |
| 10 | Auslauf kpl. | 93233000 | 17 | 1 |
| 11 | O-Ring 14x2 | 98129000 | 1 | 1 |
| 12 | O-Ring 19x2 | 98426000 | 1 | 1 |
| 13 | Luftsprudler M24x1 (30 l/min) | 96512000 | 5 | 1 |
| 14 | Abdeckung | 93225000 | 7 | 1 |
| 15 | O-Ring 76x2,5 | 98431000 | 2 | 1 |
| 16 | Befestigungssatz | 98744000 | 10 | 1 |
| 17 | Anschlußnippel | 95392000 | 6 | 1 |
| 18 | Rückflußverhinderer mit Sieb | 93224000 | 7 | 1 |
| 19 | Rückflussverhinderer (druckbeständig bis 2 MPa) | 93223000 | 8 | 1 |
| 20 | S-Anschluss Set | 95772000 | 13 | 1 |
| 21 | Schalldämpfer | 96429000 | 2 | 1 |
| 22 | O-Ring 29x3 | 98371000 | 2 | 1 |
| a | Adapter für S-Anschluss | 02026000 | 98 | 1 |