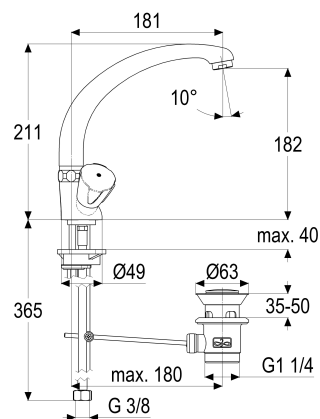


Z021075-05010 SH WT ARM. ZWEIGR. CLASSIC-LINE_2

Produktabbildung



Maßzeichnung



Produktbeschreibung

Zweiggriff Waschtischarmatur
Griff Classic
Flexschläuche 3/8" DIN DVGW
Strahlregler Durchflussklasse A
Geräuschprüfzeichen P-IX 7207/IA
mit Ablaufgarnitur 1 1/4"
mit Befestigungssatz

Ausschreibungstext

Z021075-05010
Heinrich Schulte
Zweiggriff Waschtischarmatur
classic-line_2
Griff Classic
chrom
Ausladung 180 mm
Höhe bis Strahlregler 180 mm
Maximale Höhe 210 mm
Oberteil 1/2"
Auslauf schwenkbar
Gussauslauf
Werkstoffe nach TrinkwV und UBA
Flexschläuche 3/8" DIN DVGW
Strahlregler Durchflussklasse A
Geräuschprüfzeichen P-IX 7207/IA
für Standmontage
mit Ablaufgarnitur 1 1/4"
mit Befestigungssatz

VPE: 1

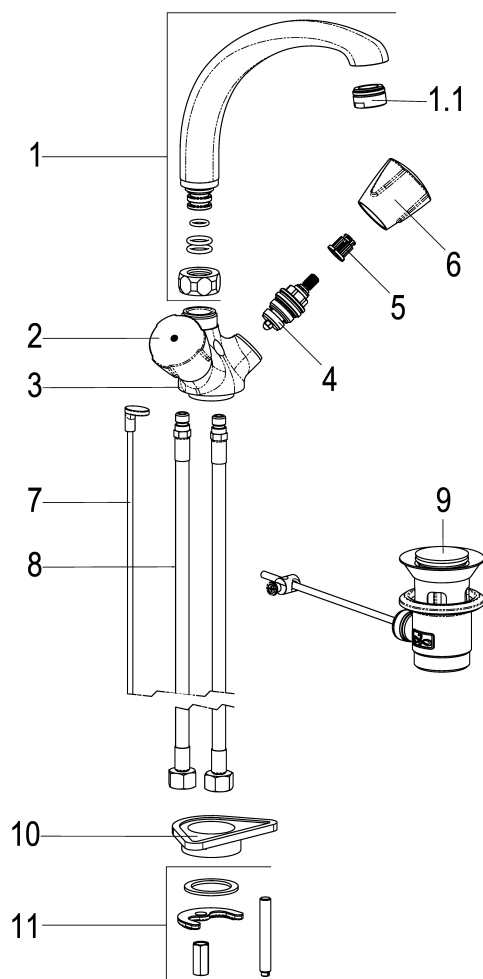
GTIN: 4020929213677

SCIP: 045631bd-7020-4163-a4b6-6807de9ad537





Explosionszeichnung



Ersatzteilliste

Pos.	Beschreibung	Artikel-Nr.
01	SH UNIVERSAL GUSSAUSLAUF	Z014407-00010
02	SH GRIFF CLASSIC-LINE WARM	Z005992-31010
04	SH OBERTEIL 1/2"	Z000014-00000
05	SH RASTBUCHSE FÜR GRIFFE	Z000413-00000
06	SH GRIFF CLASSIC-LINE KALT	Z005991-31010
07	SH ZUGSTANGE MIT HAKEN	Z009185-00010
08	SH FLEXSCHLAUCH M10 X 1 - 3/8"	Z009143-00000
09	SH ABLAUFGARNITUR FÜR ZA	Z001127-00010
10	SH VERSTÄRKUNGSSCHEIBE	Z000431-00000
11	SH BEFESTIGUNGSSATZ M8 x 57MM	Z000606-00000

Optionales Zubehör

Beschreibung	Artikel-Nr.
SH THERMOSTAT-ECKVENTIL ALPHA_300	Z055567-00010

Durchflussdiagramm

