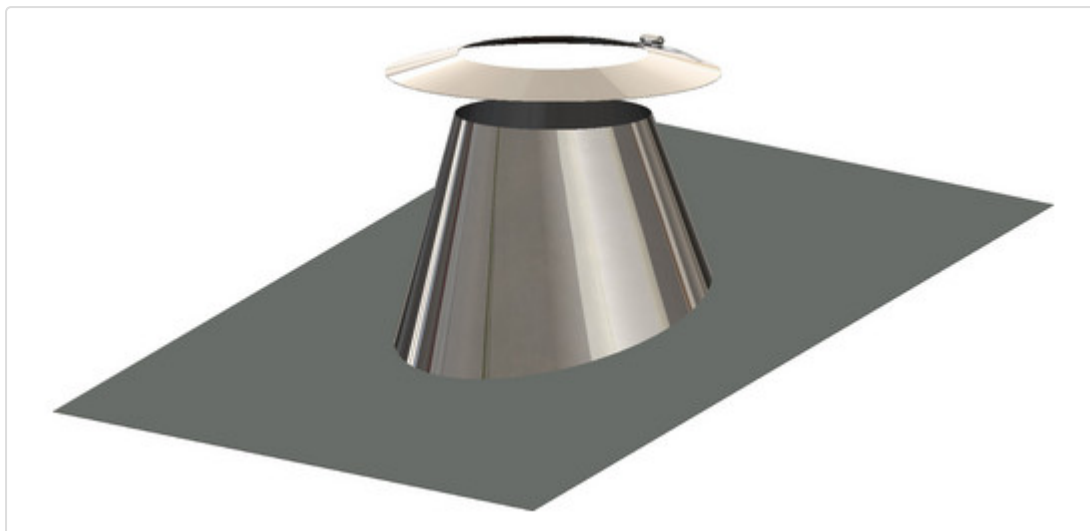


Datenblatt für Artikel 702663

AT Dachdurchführung 6-32 Grad DN100/150 mit Wetterkragen Edelstahl blank



STAMMDATEN

Artikel-Typ	Produkt
GTIN	4250190633847
Einheit Inhalt	Stück
Einheit Bestellung	Stück
Mindestbestellmenge	1.00000 Stück
Bestellschritt	1.00000 Stück
Ursprungsland	DE
Zolltarifnummer	73063041

LOGISTISCHE DATEN (INKL. GRUNDVERPACKUNG)

Breite	200.00000 mm
Höhe	1020.00000 mm
Tiefe	380.00000 mm
Gewicht	5.00000 kg

Datenblatt für Artikel 702663

BESCHREIBUNG

Dachdurchführung 6-32 Grad DN100/150
mit Wetterkragen Edelstahl blank
Ohne CE-Kennzeichnung nach DIN EN 14471
AUßENWAND - ABGASSYSTEME
AT Dachdurchführung 6-32 Grad DN100/150
mit Wetterkragen Edelstahl blank

MERKMALE

ETIM-7.0: Dachdurchführungsziegel (EC010115)

Werkstoff	Blei
Dachziegeltyp	universal
Anzahl Ziegel	1
Horizontale Durchführung	Nein
Vertikale Durchfuhr	Ja
Farbe	sonstige
Dachschräge	6 - 32 °
Mit Gleitschale	Nein
Ausführung der Gleitschale	-
Systemdurchmesser	155 mm

WEITERE ARTIKEL

Ersatzteile



702728
AT Wandrosette DN100/150 Edelstahl blank