

**TECEone Set, Kaltwasser**

Artikelnummer: 9700212

LE 1: 1 St.

LE 2: 4 St.

LE 3: 8 St.

---

**Beschreibung:**

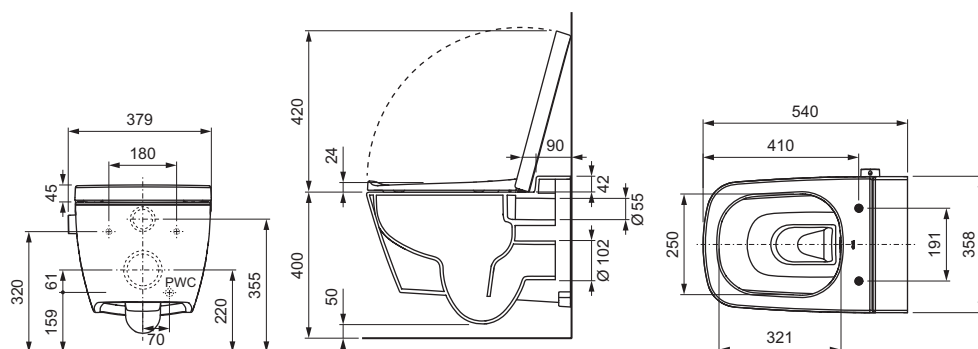
Set besteht aus:

- TECEone Dusch-WC mit Kaltwasseranschluss (9700201)
- TECE-WC-Sitz mit Deckel CLASSIC (9700600)
- Anschlussmaterial inklusive Schallschutzband, verdeckte Befestigung etc.

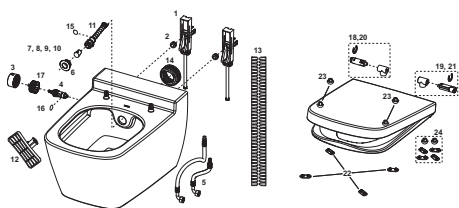
---

**Vertriebsdaten:**

Produktname:	TECEone Set, Kaltwasser und Sitz/Deckel CLASSIC
Warengruppe:	950
Produktgruppe:	2009500020



## Ersatzteile:



- |    |         |  |
|----|---------|--|
| 1  | 9820356 | verdeckte Befestigung                              |
| 2  | 9820357 | Rändelmutter (2 x) für verdeckte Befestigung       |
| 3  | 9820362 | Bedienknopf Wassermenge, Kunststoff weiß           |
| 4  | 9820469 | Keramikkartusche inklusive EN 1717 Absicherung     |
| 5  | 9820471 | Panzerschläuche (ab 2021)                          |
| 6  | 9820364 | Rosette, weiß                                      |
| 7  | 9820403 | Duschstabkappe (3 x) "standard" 75°, weiß          |
| 8  | 9820404 | Duschstabkappe (3 x) "standard" 90°, weiß          |
| 9  | 9820405 | Duschstabkappe (3 x) "medium" 90°, weiß            |
| 10 | 9820406 | Duschstabkappe (3 x) "small" 90°, weiß             |
| 11 | 9820363 | Duschstab-Komplettset, weiß                        |
| 12 | 9820422 | Entnahmewerkzeug Duschstab                         |
| 13 | 9820351 | Schallschutzband                                   |
| 14 | 9820484 | Dichtung für Spülrohranschluss                     |
| 15 | 9820585 | O-Ring für Federhalter Duschstab                   |
| 16 | 9820586 | O-Ring für Sicherheitseinrichtung EN 1717          |
| 17 | 9820703 | Schnapprad   |
| 18 | 9820581 | Beschlag links und Dämpfer für Deckel (ab 2021)    |
| 19 | 9820582 | Beschlag rechts und Dämpfer für Sitz (ab 2021)     |
| 20 | 9820695 | Beschlag links und Dämpfer für Deckel (ab 03/2023) |
| 21 | 9820696 | Beschlag rechts und Dämpfer für Sitz (ab 03/2023)  |
| 22 | 9820423 | WC-Sitz Auflagepuffer (4 Stück)                    |
| 23 | 9820465 | Deckel Auflagepuffer (2 Stück)                     |
| 24 | 9820583 | Auflagepuffer komplett (ab 2021)                   |