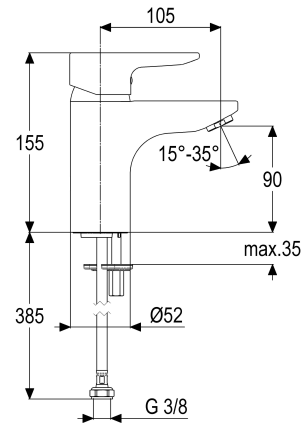


Z069121-00010 SH WT ARMATUR EHM ALPHA\_400

**Produktabbildung**



**Maßzeichnung**



**Produktbeschreibung**

Waschtischarmatur  
chrom  
Flexschläuche 3/8" DIN DVGW  
Strahlregler Durchflussklasse A  
schwenkbar  
DIN DVGW  
ohne Ablaufgarnitur  
mit Befestigungssatz

**Ausschreibungstext**

Z069121-00010  
Heinrich Schulte  
Waschtischarmatur  
alpha\_400  
chrom  
Ausladung 105 mm  
Höhe bis Strahlregler 90 mm  
Maximale Höhe 155 mm  
Kartusche 44 mm  
mit Heißwasser- und Durchflussbegrenzer  
Werkstoffe nach TrinkwV und UBA  
Hebel Metall  
Flexschläuche 3/8" DIN DVGW  
Strahlregler Durchflussklasse A  
schwenkbar  
DIN DVGW  
für Standmontage  
ohne Ablaufgarnitur  
mit Befestigungssatz

VPE: 1

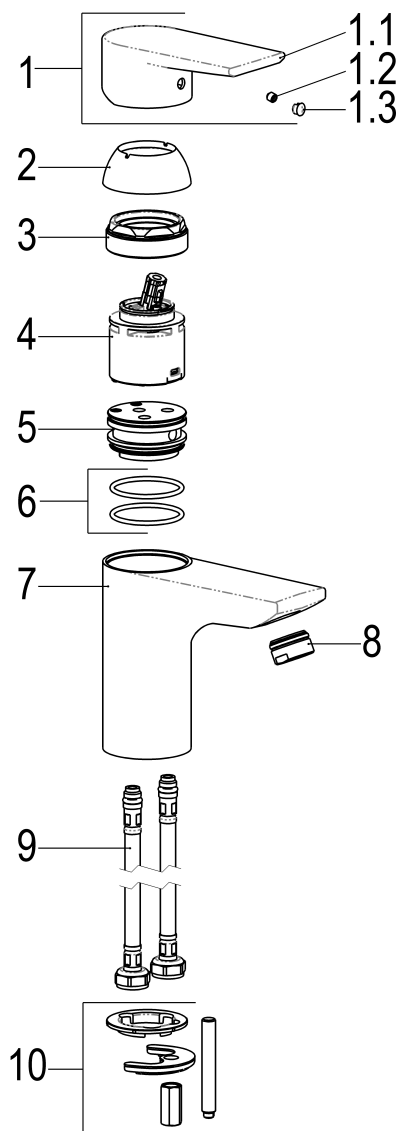
GTIN: 4020929691215

SCIP: d91b5fc6-9ad3-4cb3-8d97-fdd047e6eedb





## Explosionszeichnung



## Ersatzteilliste

Pos.	Beschreibung	Artikel-Nr.
01	SH BEDIENUNGSHEBEL ALPHA_400	Z069991-00010
02	SH ROSETTE M48 X 1	Z009076-00010
03	SH VERSCHRAUBUNG F. SCHRAUBKAPPE	Z009078-00000
04	SH KARTUSCHE FÜR NORMALDRUCK	Z000070-00000
07	SH SSR SCHWENKSTRAHLREGLER KL. A	Z013959-00010
09	SH FLEXSCHLAUCH M10 X 1 - 3/8"	Z009143-00000
10	SH BEFESTIGUNGSSATZ M8 x 57MM	Z000616-00000

## Durchflussdiagramm

