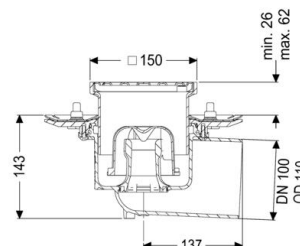


Datenblatt

Bodenablauf Ecoguss Pressfl. DN 100, seitlich, Schlitzrost



Artikelinformationen

Artikelnummer: 48711.11

GTIN: 4026092032725

Preisgruppe: 40

Produktvorteile

- Wissenschaftlich bestätigte Schallschutzwirkung
- Höchste Brandschutzstandards

Beschreibung

Der Boden-/Deckenablauf Ecoguss dient der Punktentwässerung und ist mit einem Pressdichtungsflansch sowie einem herausnehmbaren Geruchsverschluss, einer Lippendichtung und einer Bauzeitschutzabdeckung ausgestattet. Der recyclingfähige Verbundwerkstoff Ecoguss erfüllt höchste Schallschutzanforderungen, ist beständig gegenüber aggressiven Medien, temperaturbeständig und besitzt eine dauerhaft korrosionsfreie Oberfläche. Er ist kurzfristig brennbar von 100 bis zu 400 Grad Celsius. Der Pressdichtungsflansch mit Bolzen und Schrauben aus Edelstahl dient dem Einklemmen oder Aufschweißen von Bitumen- und Polymerbitumenbahnen sowie Kunststoff- und Elastomer-Dichtungsbahnen. Für wasserdichte Abdichtungen dürfen nur vom Hersteller geprüfte Dichtungsbahnen verwendet werden. Der Auslaufstutzen ist für den Anschluss an SML-Rohre geeignet. Ein Potentialausgleich ist nicht erforderlich.

Allgemeine Merkmale

Norm	EN 1253-1
Nennweite (DN)	100
Außendurchmesser (DA)	110 mm
Geruchsverschluss	inklusive

Ausführung

System	125
Abdichtung am Aufsatzstück	Anschlussrand
Abdichtung am Grundkörper	Pressdichtungsflansch (geeignet zur Ausbildung von wasserdichten Abdichtungen)
Sperrwasserhöhe	50 mm

Abmessungen

Höhenverstellbarkeit	
Gewicht netto	2,47 kg
Gewicht brutto	3,1 kg
Durchmesser	273 mm
Art der Höhenverstellbarkeit	teleskopisches Aufsatzstück
Länge	273 mm
Breite	273 mm
Verpackungsmaß Länge	400 mm
Verpackungsmaß Breite	300 mm
Verpackungsmaß Höhe	400 mm

Behälter/Grundkörper

Auslauf Anzahl	1
Material Grundkörper	Ecoguss resistent
Stutzen Ausführung	waagrecht

Abdeckungsmerkmale

Abdeckungsart
Abdeckung Material
Abdeckung Farbe
Abdeckung Breite
Abdeckung Länge
Oberfläche
Rahmen Material
Verriegelung
Belastungsklasse
Rahmen Breite
Rahmen Länge
Bodenbelaghöhe max.
Aufsatzstück
Form Aufsatzstück
Aufsatzstück Material

Schlitzrost
Edelstahl 1.4301 (V2A)
silber
138 mm
138 mm
Edelstahl poliert
ABS
verschraubt
K 3 (EN 1253-1)
150 mm
150 mm
25 mm
höhenverstellbar
eckig
ABS

Pumpenkennlinie