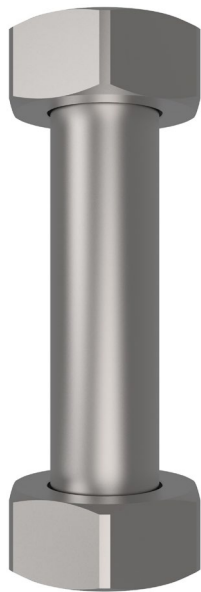


Zubehör

strawa Friwara WM-Rohrstück
für Wasserzähler 80 mm





INHALTSVERZEICHNIS

1.	FUNKTIONSBESCHREIBUNG	3
2.	TECHNISCHE DATEN	3
3.	ANSCHLÜSSE.....	3
4.	MONTAGE.....	4
5.	MAßZEICHNUNG	5
6.	ARTIKELÜBERSICHT	5

1. FUNKTIONSBESCHREIBUNG

Das Friwara WM-Rohrstück für Wasserzähler 80 mm dient als passgenaues Verbindungselement bei der Installation von Wasserzählern mit 80 mm Baulänge in Friwara WM-Hydraulikmodulen mit vormontierten Distanzstücken von 110 mm.

Es ermöglicht eine spannungsfreie, dichte Montage und einen einfachen Gerätewechsel.

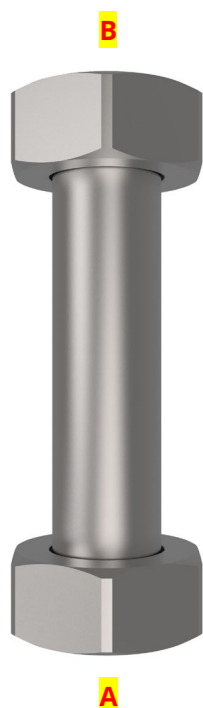
Das Bauteil besteht aus korrosionsbeständigem, trinkwassergeeignetem Werkstoff und ist für den dauerhaften Einsatz im Leitungssystem konzipiert.

2. TECHNISCHE DATEN

max. Prüfdruck	15 bar
max. Betriebsdruck	10 bar

3. ANSCHLÜSSE

alle Anschlüsse DN 20 (3/4" Überwurfmutter)

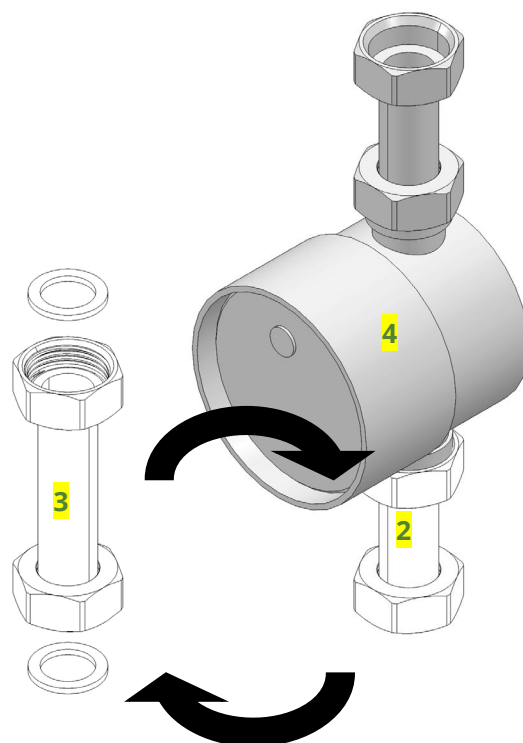


A	Primär
B	Sekundär

4. MONTAGE

Hinweis zur Installation

Die Durchführung der Druckprüfung ist ausschließlich mit dem werkseitig installierten 110 mm-Passstück (1) zulässig. Nach erfolgreicher Druckprüfung ist die Anlage drucklos zu stellen, um den Einbau des Wasserzählers gefahrlos vornehmen zu können.

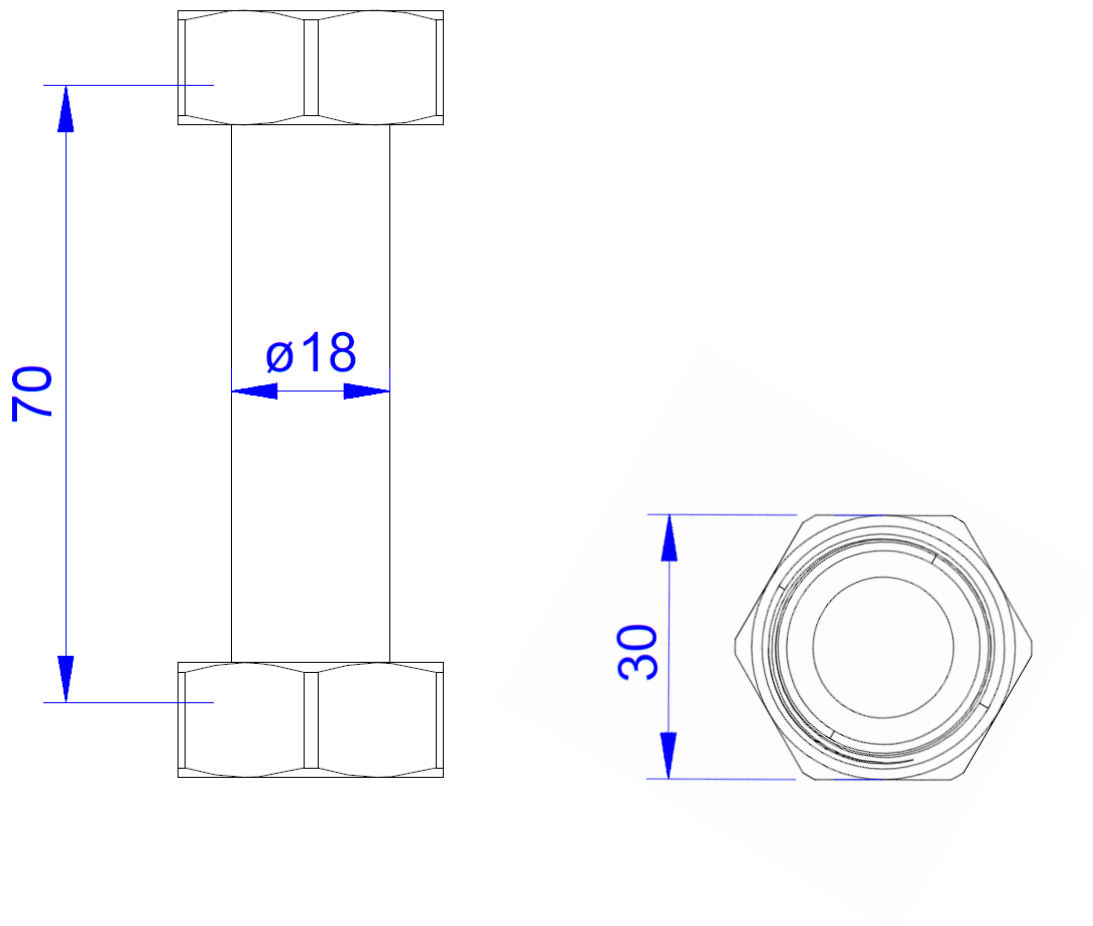


Zur Installation eines 80 mm-Wasserzählers im PWC-Strang ist das untere Rohrstück (2) durch das Friwara WM-Rohrstück 80 mm (3) zu ersetzen. Hierzu die vorhandene Rohrschelle lösen, das vorhandene Rohrstück entnehmen und durch das neue Rohrstück ersetzen.

Dabei sind ausschließlich die mitgelieferten Dichtungen zu verwenden. Nach dem Austausch die Rohrschelle ordnungsgemäß schließen und gleichmäßig anziehen.

Anschließend kann der 80 mm-Wasserzähler (4) spannungsfrei montiert werden. Zum Abschluss sind sämtliche Verschraubungen und Verbindungen fachgerecht festzuziehen.

5. MAßZEICHNUNG



Maßangaben in mm

6. ARTIKELÜBERSICHT

Artikel-Nr.	Bezeichnung
FZ-000007	Friwara WM-Rohrstück für Wasserzähler 80 mm