

Metris M71

Einhebel-Küchenmischer 320, Ausziehauslauf, 1jet

Oberfläche: **Edelstahl Finish** Artikelnummer: **14821800**



Beschreibung

Merkmale

- ComfortZone 320
- L-Auslauf
- Schwenkbereich einstellbar in 2 Stufen auf 110° oder 150°
- Laminarstrahl
- MagFit magnetische Brausehalterung
- Quick-Connect Schlauch
- maximale Durchflussmenge bei 3 bar: 7,7 l/min
- Keramikmischsystem
- Temperaturbegrenzung einstellbar
- Rückflussverhinderer integriert
- für Durchlauferhitzer geeignet
- Auszugslänge bis zu 50 cm
- SoftStart: deutlich reduziertes Spritzverhalten durch sanften Start des Wasserstrahls
- DVGW NW-6506CO0509

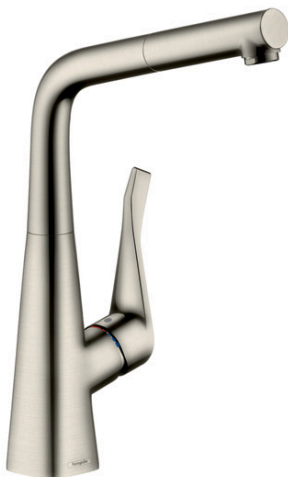
Technologie



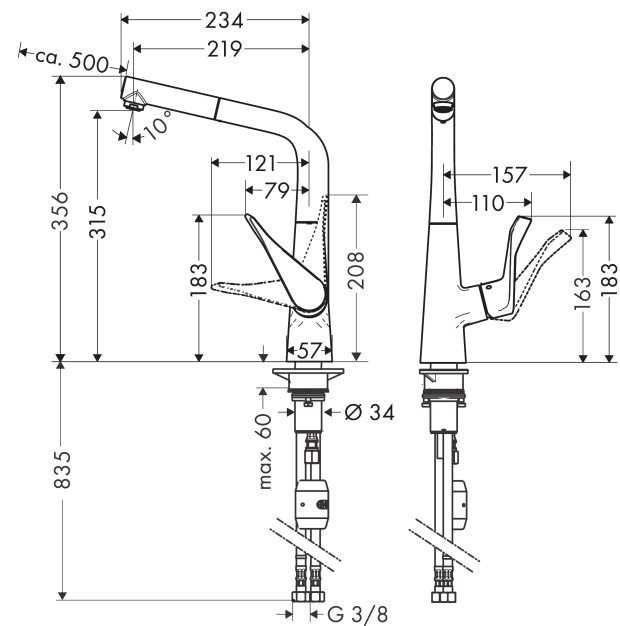
Zertifikate / Nachhaltigkeit



Produktabbildung



Maßzeichnung



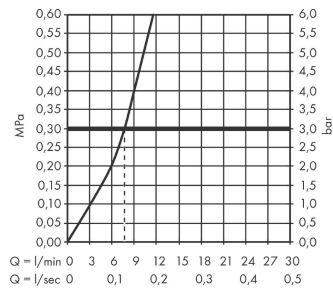
Metris M71

Einhebel-Küchenmischer 320, Ausziehauslauf, 1jet

Oberfläche: **Edelstahl Finish** Artikelnummer: **14821800**



Durchflussdiagramm

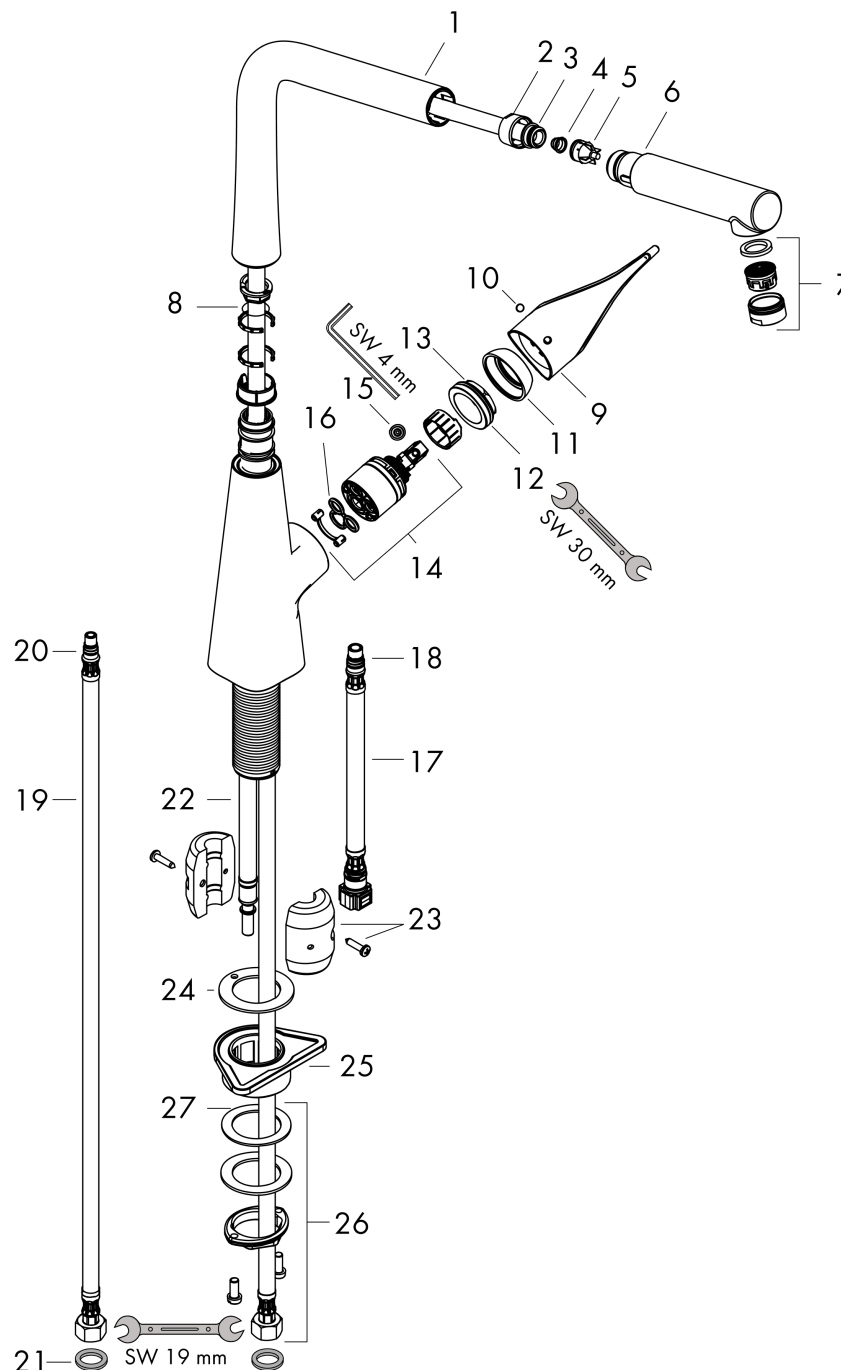


Metris M71
Einhebel-Küchenmischer 320, Ausziehauslauf, 1jet
 Oberfläche: **Edelstahl Finish** Artikelnummer: **14821800**



Explosionszeichnung

Baujahr: >02/15



Metris M71

Einhebel-Küchenmischer 320, Ausziehauslauf, 1jet

Oberfläche: **Edelstahl Finish** Artikelnummer: **14821800**



Ersatzteilliste

Baujahr: >02/15

Pos.	Beschreibung	Artikelnummer	PG	VE
1	Auslauf kpl.	92127800	16	1
2	Mutter	92755000	6	1
3	O-Ring 11x2	98127000	1	1
4	Sieb	97735000	1	1
5	Rückflußverhinderer	96737000	8	1
6	Ausziehbrause	92128800	15	1
7	Strahlregler laminar M24x1 (15 l/min)	92517800	8	1
8	O-Ring 16x1,5	98483000	1	1
9	Griff	98455800	13	1
10	Griffstopfen	96338000	1	1
11	Kappe	95498800	7	1
12	Mutter	97209000	5	1
13	O-Ring 32x2	98193000	1	1
14	Kartusche kpl.	92730000	11	1
15	Sicherungsschraube	95140000	2	1
16	Dichtung	95008000	3	1
17	Anschlussschlauch 600 mm M10x1	95561000	7	1
18	O-Ring 8x1,75	97827000	1	1
19	Anschlussschlauch 900 mm M8x0,75 G3/8	96316000	9	1
20	O-Ring 7x1,5	98422000	1	1
21	Dichtungsset	95581000	2	1
22	Schlauch 1,50 m	95507000	12	1
23	Gewicht	92500000	9	1
24	Dichtung	92582000	1	1
25	Befestigungsteil	97523000	2	1
26	Schaftbefestigung kpl. (Ø 34)	95049000	5	1
27	Gleitring	97548000	1	1