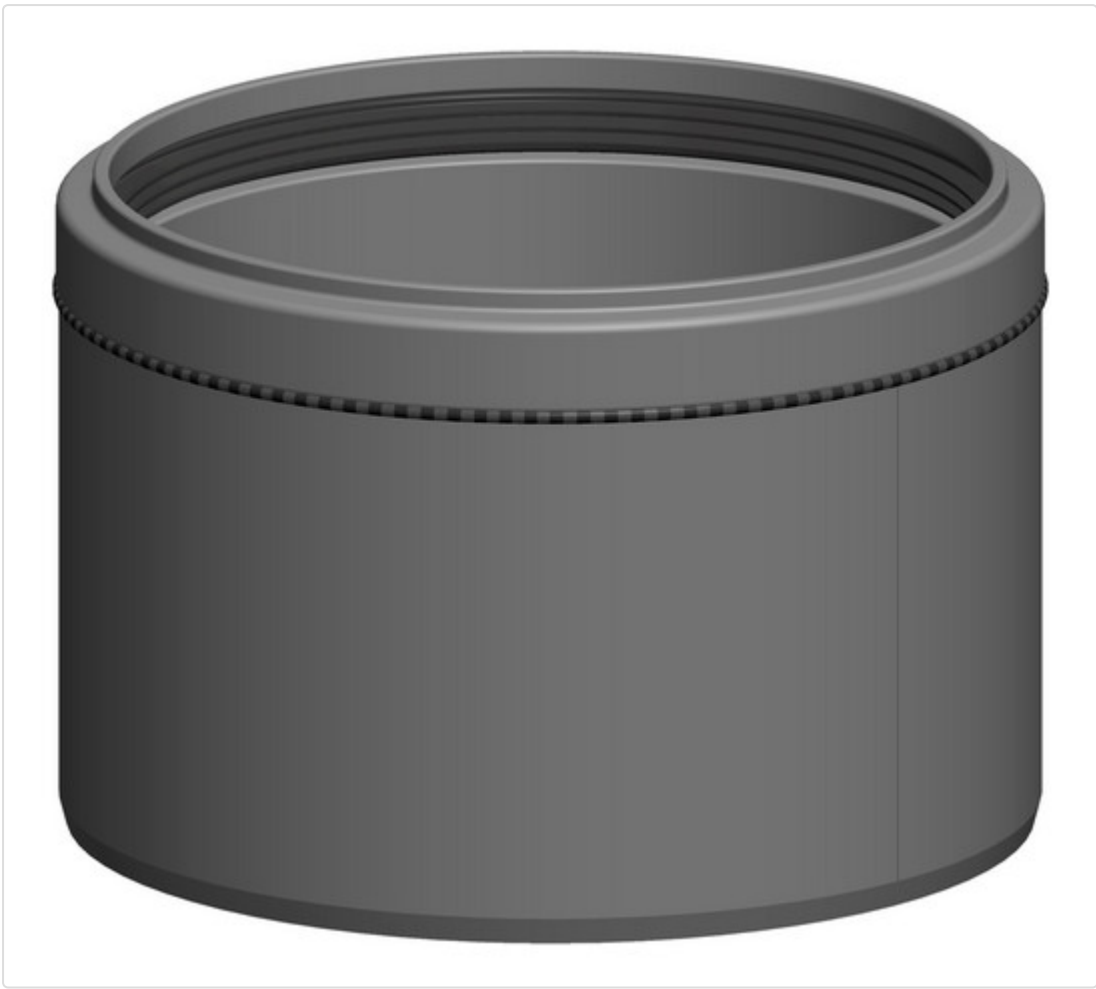


# Datenblatt für Artikel 6102

AT Reduktion D180-DN160 zentrisch



## STAMMDATEN

Artikel-Typ	Produkt
GTIN	4250190601419
Einheit Inhalt	Stück
Einheit Bestellung	Stück
Mindestbestellmenge	1.00000 Stück
Bestellschritt	1.00000 Stück
Ursprungsland	DE
Zolltarifnummer	39174000

# Datenblatt für Artikel 6102

---

## LOGISTISCHE DATEN (INKL. GRUNDVERPACKUNG)

Breite	230.00000 mm
Höhe	152.00000 mm
Tiefe	234.00000 mm
Gewicht	0.58400 kg

## BESCHREIBUNG

Reduktion D180-DN160 zentrisch  
T120 H1 W 2 O20 LI E U  
EINWANDIGE - ABGASSYSTEME  
AT Reduktion D180-DN160 zentrisch

## MERKMALE

### ETIM-7.0: Einwandiges Abgasformstück 2 Anschlüsse (EC010954)

Form	Verlauf
Werkstoff	Kunststoff
Werkstoffgüte	PP
Max. Mediumtemperatur (Dauerbetrieb)	120 °C
Positiv (Überdruck)	Ja
Nass (kondensierend)	Ja
Negativ (Unterdruck)	Ja
Trocken (nicht kondensierend)	Ja
Oberfläche	unbehandelt
Oberflächenbehandlung	unbehandelt
Außendurchmesser Anschluss 1	180 mm
Außendurchmesser Anschluss 2	175 mm
Innendurchmesser Anschluss 1	173 mm
Innendurchmesser Anschluss 2	160 mm
Wandstärke	3.5 mm
Verbindung Anschluss 1	Einschubende
Verbindung Anschluss 2	Muffe mit Abdichtung

## Datenblatt für Artikel 6102

---

Produktionsart	Nahtlos
Bogenausführung	-
Ausführung in Übereinstimmung zu NEN 7203	-
Nur für die Luftzufuhr geeignet	Nein
KOMO-Prüfsiegel	-
Gaszulassung QA	-
Farbe	anthrazit
Mit Messanschluss	-
RAL-Nummer	7021
Mit Lippenring	Ja
Mit Spannband	-
Verstellbar	-
Winkel des Bogens	-
Strahl des Bogens	-
Länge Anschluss 1	123 mm
Arbeitslänge Anschluss 1	24 mm
Länge Anschluss 2	-
Arbeitslänge Anschluss 2	-
Länge	-
Arbeitslänge	-

# Datenblatt für Artikel 6102

## BILDER

