



Für Experten
Wohnraumlüftung
Technische Broschüre

Zentrale Wohnraumlüftung
Dezentrale Wohnraumlüftung

Technische Broschüre

Wohnraum- lüftung

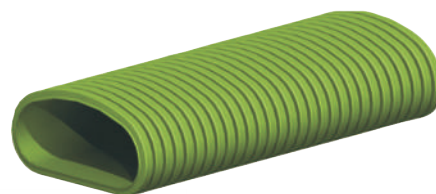


Inhaltsverzeichnis

1	Wie funktioniert Wohnraumlüftung	6
2	Dezentrale Wohnraumlüftung.....	8
2.1	Übersicht dezentrale Wohnraumlüftungsgeräte	8
2.2	CWL-D-70	9
2.3	FWL PushPull	13
3	Zentrale Wohnraumlüftungsgeräte	22
3.1	Übersicht zentrale Wohnraumlüftungsgeräte.....	22
3.2	CWL-180 Excellent.....	23
3.3	CWL-2.....	25
3.4	CWL-T.....	28
3.5	CWL-F Excellent.....	32
3.6	Mögliche Luftführungssysteme	34
4	Regelung	36
4.1	Bedienmodule	36
4.2	Regelungszubehör	37
5	Zubehör	41
5.1	ISO-Rohrsystem	41
5.2	Dachanschlüsse	44
5.3	Außenluftanschlüsse und Fortluftanschlüsse	46
5.4	Luftverteiler.....	47
5.5	Adapter und Volumenstromregler	50
5.6	Schalldämpfer	52
5.7	UniAir Luftverteilsystem	53
5.7.1	Luftverteilsystem Rundkanal	55
5.7.2	Luftverteilsystem Flachkanal.....	56
5.7.3	Verbindungssteile Rundkanal / Fachkanal	59
5.8	Ventilanschlüsse und Bodenanschlüsse	60
5.9	Allgemeines Zubehör	63
5.10	Zuluftventile und Abluftventile.....	65
5.11	Luftfilter	66
5.12	Optionale Filter	66

/59

Vorteile der WOLF Wohnraumlüftung



Vorteile die überzeugen!

/J1

Systemanbieter WOLF

Nicht nur Geräte: WOLF bietet von der Fassade, über das Luftverteilsystem bis zu Ventilen und Sensoren im Raum alles zur Wohnraumlüftung – genau passend und aufeinander abgestimmt. Dabei legt WOLF großen Wert auf Service und begleitet von der Auslegung bis zur Inbetriebnahme.

/J2

Hohe Gerätevielfalt

Über preissensible dezentrale Wohnraumlüftungsgeräten bis zu zentralen Wohnraumlüftungsgeräten für größere Objekte hat WOLF ein sehr breites Portfolio mit vielen Möglichkeiten rund um das Thema Komfort und Lebensqualität in Innenräumen.

/J3

Gemeinsame Regelungswelt

Das Bedienmodul BM-2 verbindet Heizungswelt und Lüftungswelt in einer Regelung. Zusätzlich können die Wohnraumlüftungsgeräte über die Internetmodule WOLF Link Home und WOLF Link Pro im WOLF-Portal zusammengeführt werden.

/J4

Unschlagbar hoher Ausstattungsgrad

Zentrale Wohnraumlüftungsgeräte sind i. d. R. schon mit Vorheizregister, einem automatischen Bypass und soliden Standard-Schnittstellen wie Modbus ausgestattet. Das reduziert z. B. den Installationsaufwand vor Ort erheblich.

/J5

Constant-Flow-Technologie mit echter Volumenstromregelung

Alle zentralen Wohnraumlüftungsgeräte verfügen über diese Technologie, welche die Luftmenge bei jeder Ventilator-drehzahl konstant hält. Hierdurch wird ein dauerhaft hoher Wirkungsgrad erreicht und der Aufwand der Einregulierung auf ein absolutes Minimum beschränkt.

/J6

Benchmark in Energieeffizienz

Ob bei der Wärmebereitstellung, der Wärmerückgewinnung oder dem Verbrauch der Ventilatoren – die Wohnraumlüftungsgeräte erreichen in allen Punkten Spitzenwerte und sind damit herausragend am Markt positioniert.

/J7

Flexible Luftverteilung für jede Anwendung

Die hohe Vielfalt an Kanaldimensionen, Übergängen, Luftverteiltern und Adaptern bietet eine nahezu unendliche Kombinationsmöglichkeit. So wird für jede Situation vor Ort ein maßgeschneidertes Luftverteilsystem zusammengestellt.

/J8

Montagechampion UniAir Luftverteilsystem

Das hochwertige Luftverteilsystem UniAir sorgt durch das Klick- und Dicht-ringsystem für eine einfache und fehlerfreie Montage. Dadurch werden höchste Dichtigkeitswerte erreicht und die Energieeffizienz des Gesamtsystems maximiert.

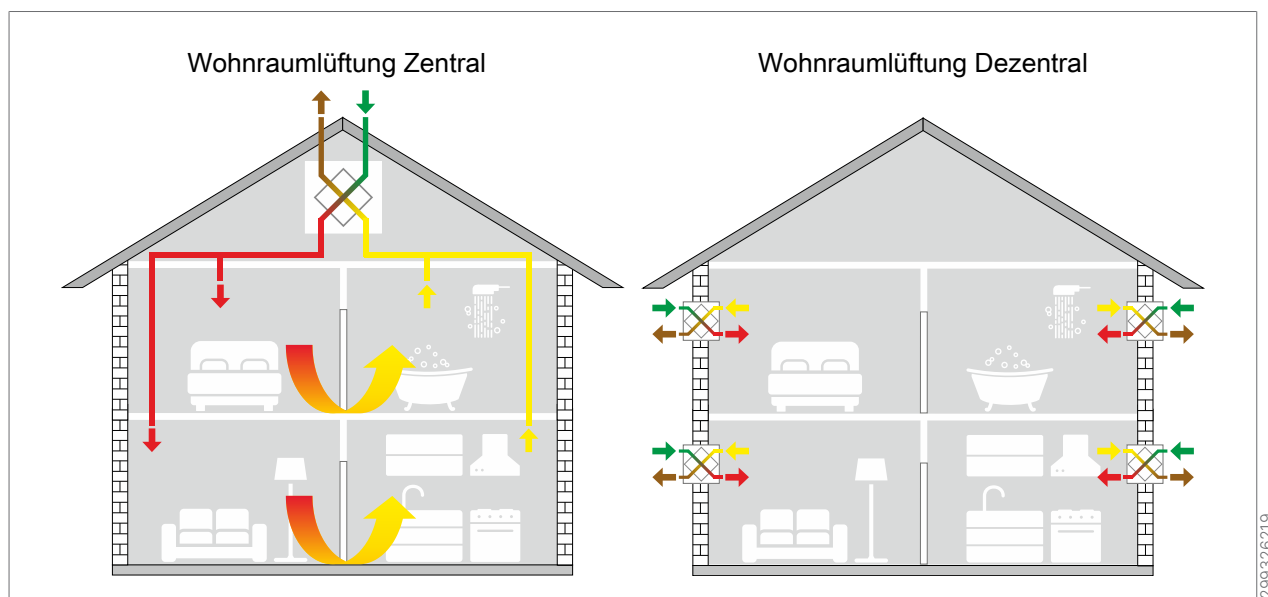
/J9

HYGIENE über das komplette System

Neben einem sehr breiten Angebot an Luftfiltermöglichkeiten, wie dem UniAir Pure für hochsensible Anwendungen wurde auch beim Luftverteilsystem ein besonderes Augenmerk auf Hygiene gelegt. Dies besteht aus einem antistatischen, antimikrobiellen und lebensmittelechten Kunststoff. Zudem ist das Kanalsystem innen glattwandig und somit leicht zu reinigen.

1 Wie funktioniert Wohnraumlüftung

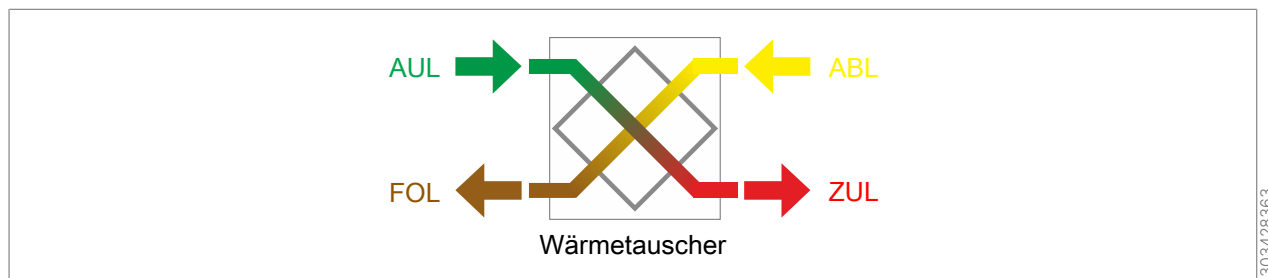
Es gibt feste Luftströme, sowohl bei der zentralen Wohnraumlüftung, als auch bei der dezentralen Wohnraumlüftung.



Luftströme

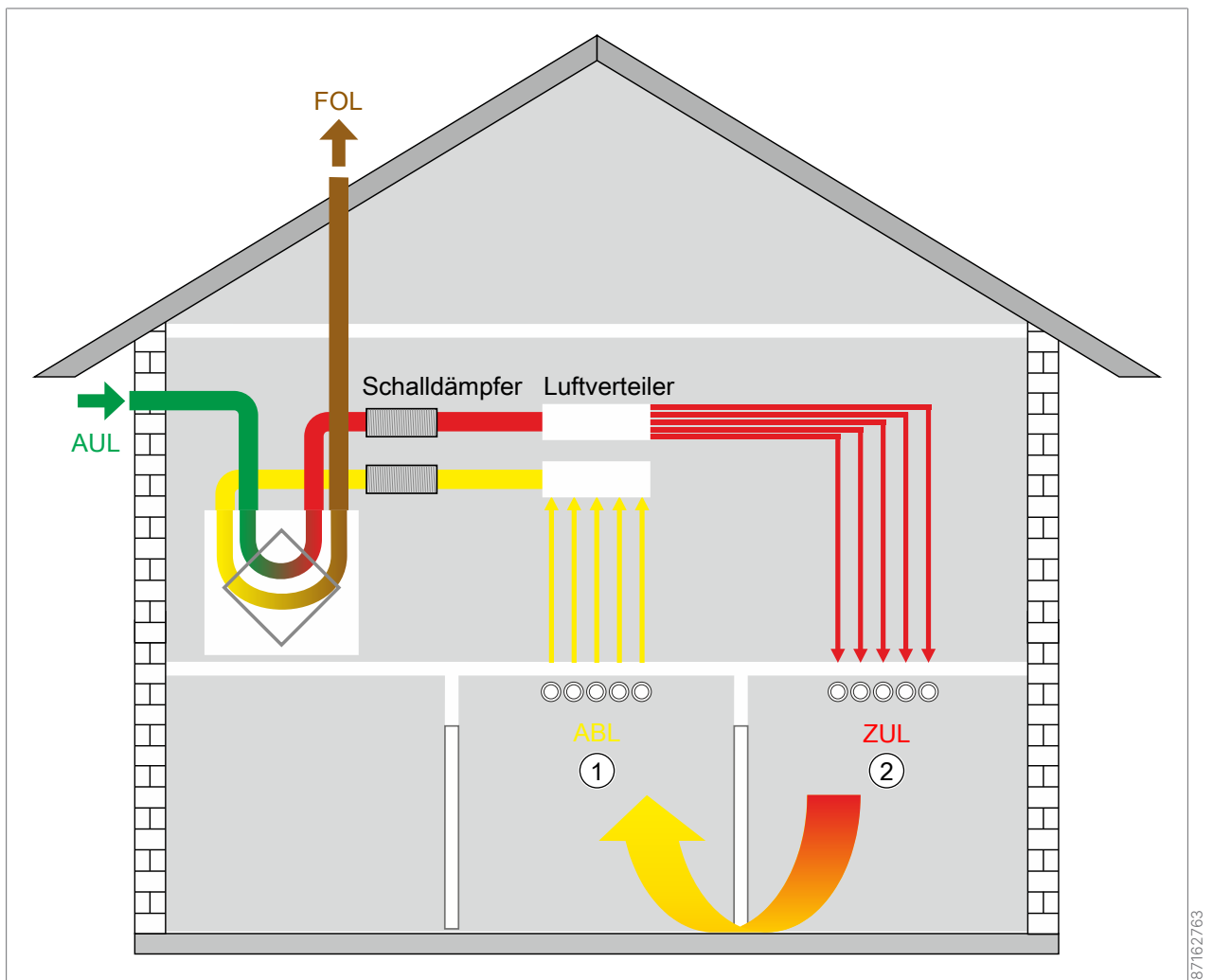
Nach DIN 1946-6: 2019-12

Farbe	Bezeichnung	Abkürzung
■	Zuluft	ZUL
■	Abluft	ABL
■	Außenluft	AUL
■	Fortluft	FOL



Funktionsprinzip

Mit einem Wohnraumlüftungsgerät mit Wärmerückgewinnung wird die verbrauchte Luft aus den Ablufträumen abgesaugt, über den Kreuz-Gegenstromplattenwärmetauscher die Wärme entzogen und ins Freie gefördert. Zugleich wird frische Außenluft angesaugt, durch einen Luftfilter gereinigt, über den Kreuz-Gegenstromplattenwärmetauscher erwärmt und den entsprechenden Zulufräumen zugeführt.



① z. B.: Küche, Bad, WC, Hauswirtschaftsraum

② z. B.: Wohnzimmer, Esszimmer, Schlafzimmer, Kinderzimmer, Büro

87162763

2 Dezentrale Wohnraumlüftung

Für eine Sanierung von Bestandsgebäuden ist oft eine dezentrale Wohnraumlüftung die einfachere Möglichkeit der kontrollierten Lüftung. Man erspart sich umfangreiche Baumaßnahmen wie z. B. die Montage einer Zwischendecke für Lüftungskanäle und einen separaten Aufstellort für das Lüftungsgerät.

Selbst beim Neubau kann eine dezentrale Wohnraumlüftung eine effiziente und kostengünstige Alternative zur zentralen Wohnraumlüftung sein.

Bei der Planung mit dezentralen Geräten gibt es keinen klassischen Überströmraum mehr. Alle Flure, Dielen etc., die keine Ablufträume sind, werden als Zulufräume betrachtet.

DIN 1946-6

Gemäß DIN 1946-6 muss die zu belüftende Gesamtfläche der Nutzungseinheit mindestens zu 80 % mit mechanischer Zuluft und Abluft abgedeckt sein. Im Umkehrschluss dürfen 20 % der Gesamtfläche ohne direkte mechanische Lüftung ausgeführt werden. Diese Regelung ist anwendbar z. B. für innenliegende Flure und Räume, in denen keine Feuchtebelastung zu erwarten ist. Die Luftmenge, die durch unbelüftete Räume (20 %-Regel) fehlt, wird auf die verbleibenden Zulufräume aufgeteilt.

2.1 Übersicht dezentrale Wohnraumlüftungsgeräte

	CWL-D-70	FWL PushPull 45 Einzelgerät	FWL PushPull 45 RC Einzelgerät	FWL PushPull 30 2-in-1-Gerät	FWL PushPull 30 RC 2-in-1-Gerät	FWL PushPull AB- LV
Luftleistung maximal in m³/h	70	42	42	26	26	100
Außenwandmontage	●	●	●	●	●	●
Bedienfeld am Gerät	●	-	-	-	-	-
4-Stufenschalter	●	-	-	-	-	-
FWL-PushPull RLS-K	-	○	○	○	○	○
Bypass	✓	-	-	-	-	-
Vorheizregister elektrisch	✓	-	-	-	-	-
Frostschutzregelung automatisch	✓	-	-	-	-	-
Luftqualitäts-, Feuchte- und CO ₂ -Fühler	●	●	●	●	●	●
Passivhauszertifikat	-	-	-	-	-	-
DIBt-Zulassung	*	✓	✓	-	-	-

✓ integriert / vorhanden

● möglich

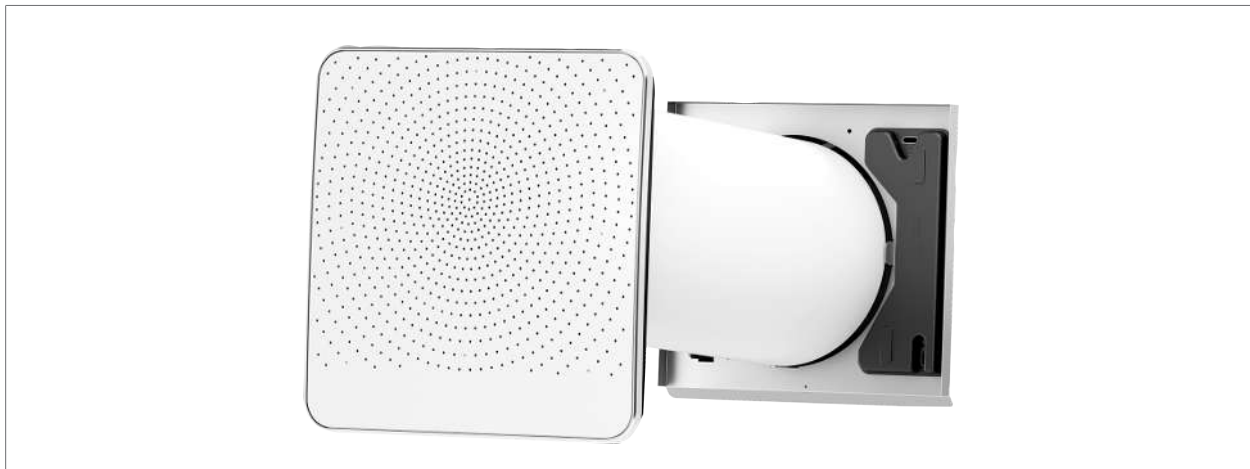
* beantragt

○ mögliches Zubehör

- nein / nicht möglich

2.2 CWL-D-70

2.2.1 Beschreibung



- Innenblende weiß
- Außenwandhaube in weiß (RAL 9010) oder Edelstahl erhältlich
- Saubere, pollenfreie, frische Luft - Lüften bei geschlossenen Fenstern, ohne Straßenlärm (nicht nur für Allergiker)
- Herausnehmbarer Kunststoff-Gegenstromplattenwärmetauscher
- Wärmebereitstellungsgrad mindestens 87 %
- Niedriger Energieverbrauch durch Gleichstromventilatoren
- Serienmäßig enthalten und im Gerät integriert:
 - Bypass serienmäßig
 - Elektrisches Vorheizregister 175 W
 - Automatische Frostschutzregelung
 - Filter ISO Coarse 60 % (G4) inkl. Filterwechselanzeige
- ISO ePM1 50 % (F7) optional als Zubehör für Zuluft
- Gerät ist steckerfertig verdrahtet
- DIBt-Zulassung beantragt

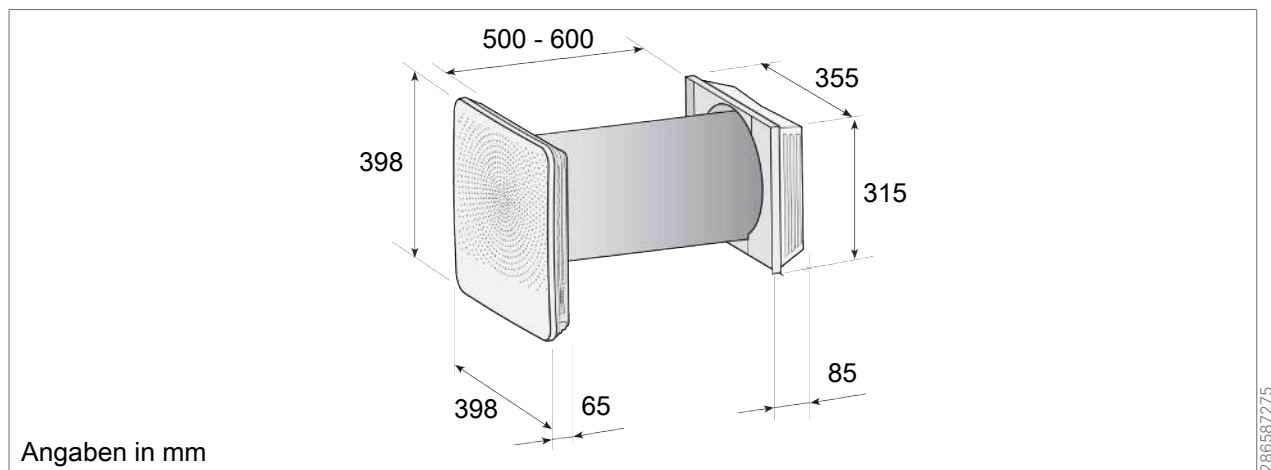
2.2.2 Technische Daten

	CWL-D	70
Energieeffizienzklasse	A+ → F	A
Luftvolumenstrom	m³/h	70
Luftleistung bei Lüfterstufe 1 / 2 / 3 / 4 / 5		15 / 25 / 40 / 55 / 70
Wärmebereitstellungsgrad maximal	%	87
Wärmebereitstellungsgrad nach ErP	%	79
Spezifische Leistungsaufnahme (SPL) nach ErP	W/m³/h	0,2
Maßangabe		
• Gerätedurchmesser	mm	250
• Kernlochbohrung	mm	Ø 260 (mit 3° Gefälle nach außen)

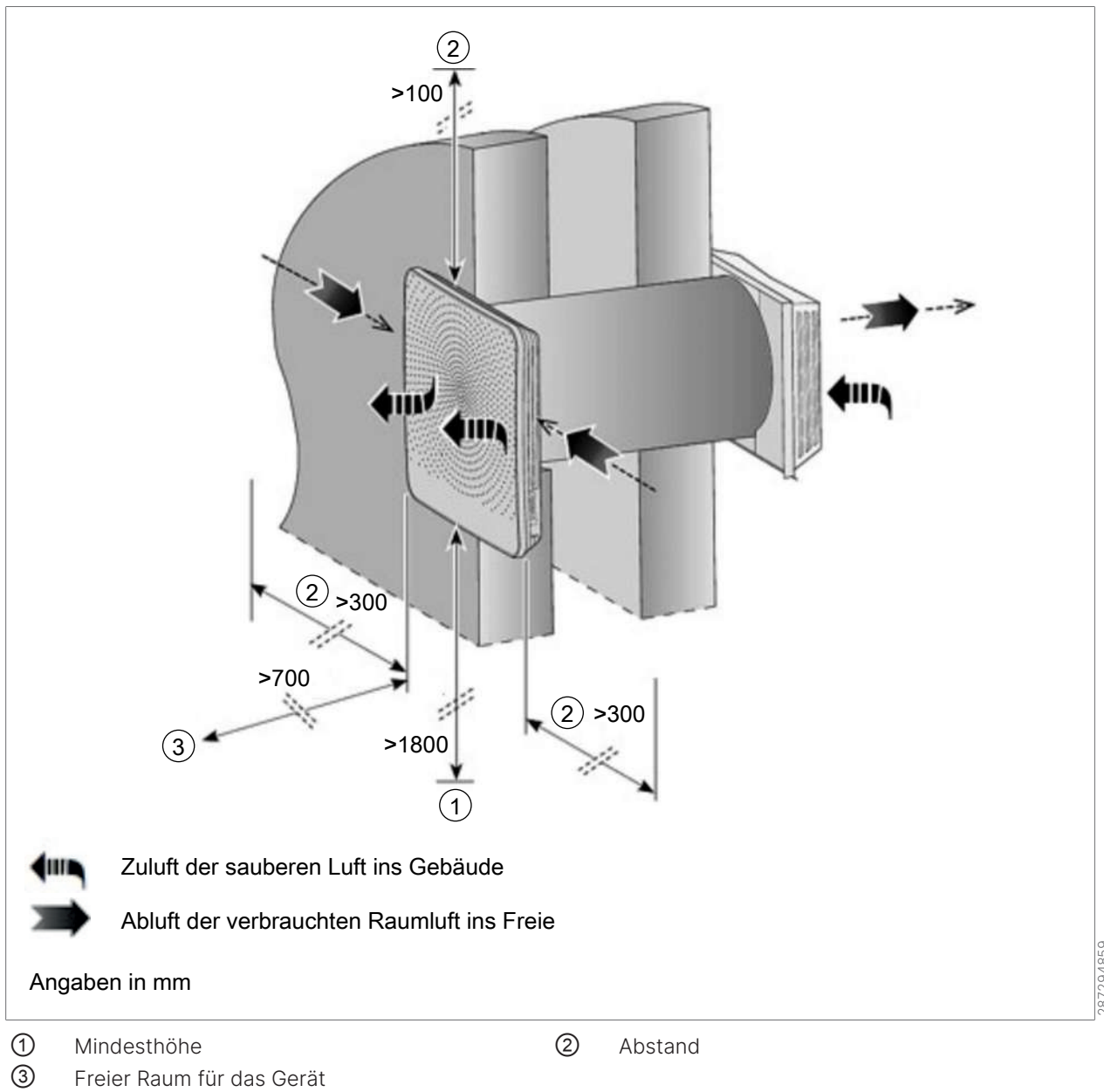
	CWL-D	70
• für Wandstärken mit Zubehör	mm	500 - 600
• für Wandstärken ohne Zubehör	mm	300 - 500
Filter		2 x ISO Coarse 60 % (G4) (Abluft), 1 x ISO Coarse 60 % (G4) (Zuluft) (ISO ePM1 50 % (F7) als Zubehör)
Gewicht	kg	14
Schutzart		
• Innenteil	IP	20
• Frontabdeckung	IP	X4
Elektroanschluss		230 V / 50 Hz

2.2.3 Abmessungen

Geräteabmessungen



Mindestabstände



2.2.4 Zubehör



Verlängerung

Zur individuellen Anpassung vor Ort auf unterschiedliche Mauerstärken

Der Artikel ist in den folgenden Ausführungen erhältlich:

- 50 mm: für Mauerstärken von 500 - 450 mm
- 100 mm: für Mauerstärken von 450 - 400 mm
- 150 mm: für Mauerstärken von 400 - 350 mm
- 200 mm: für Mauerstärken von 300 - 300 mm

Die Ausführung ist in den folgenden Farben erhältlich:

- Weiß (RAL 9010)
- Edelstahl

Zusatzplatine

Für Anschluss von Sensoren

CO₂-Sensor intern

Hinweis: Zusatzplatine notwendig

Feuchte-Sensor intern

Hinweis: Zusatzplatine notwendig

2.3 FWL PushPull

2.3.1 FWL PushPull 45 (RC)

Dezentrales Lüftungsgerät mit Wärmerückgewinnung, Einzelgerät

- Dezentrales Einzelraumlüftungsgerät für paarweisen Betrieb für Zu- und Abluft
- FWL-PushPull 45 - kabelgebundene Version, Innenabdeckung mit manuellem Klappenverschluss
- FWL-PushPull 45 RC – Funkversion, Innenabdeckung mit elektrischer Klappe
- Verwendung nur für Zulufräume mit Außenwand
- mit Wärmerückgewinnung bestehend aus Ventilator, Keramik-Wärmetauscher, Innenabdeckung und zwei Filtern
- notwendiges Zubehör: Rohbauhülse, Außenabdeckung oder Laibungselement und Regler FWL-PushPull RLS oder RLS-K oder für Funkversion FWL PushPull RC
- optionales Zubehör: Mauerblock, Sensoren und Leistungsteil (bei mehr als 6 Ventilatoren)
- paarweiser Betrieb empfohlen, bei FWL PushPull 45 RC mindestens zwei Geräte nötig
- Die Regler FWL-RLS und RLS-K können mit einem internen Feuchtesensor erweitert werden
- Weitere externe Sensoren CO₂, VOC, relative Feuchte
- Kombinierbarkeit von FWL PushPull 45 und FWL PushPull 30 über Regler FWL PushPull RLS-K möglich (max. 6 Ventilatoren)
- Betriebsprogramme: Dauerlüftung mit Wärmerückgewinnung, Querlüftung oder sensorgesteuerter Automatikbetrieb. Weitere Funktionen über Zubehör möglich
- Über Regler FWL PushPull RLS 45 K und dem EnOcean-Erweiterungsmodul lassen sich Funk- und kabelgebundene Version miteinander verbinden
- Die RC Versionen lassen sich mit beliebig vielen Geräten kombinieren
- Für innen liegende Ablufträume ohne Außenwand ist der Abluftventilator FWL-ABLV nach DIN 18017-3 erhältlich



	FWL	45	45 RC
Energieeffizienzklasse	A+ → F	A+	A+
max. Luftleistung	m ³ /h	42	42
elektr. Leistungsaufnahme	W	3,5	3,5
Schutzart	P	00	00
Filter (außen/innen)		ISO Coarse 45 % (G3) / ISO Coarse 30 % (G2)	
Notwendiger Mauerdurchbruch	mm	162 - 182	162 - 182
Wäremebereitstellungsgrad (DIN EN 13141-8)	%	84,3	84,3
SPI (DIN EN 13141-8)	Wh/m ³	0,11	0,12
Spannung	V	12	230
Maßangaben			
• Kanalanschlussdurchmesser	mm	160	160
• Wandstärke max.	mm	490	490

	FWL	45	45 RC
• Höhe	mm	246	146
• Breite	mm	246	246
• Tiefe	mm	282	282
Gewicht	kg	3,1	3,2

2.3.2 FWL PushPull 30 (RC)

Dezentrales Lüftungsgerät mit Wärmerückgewinnung, 2 in 1 Gerät

- Dezentrales Einzelraumlüftungsgerät für balancierten Zu- und Abluftbetrieb
- FWL-PushPull 30 - kabelgebundene Version, Innenabdeckung mit elektrischer Klappe
- FWL-PushPull 30 RC – Funkversion, Innenabdeckung mit elektrischer Klappe
- Verwendung nur für Ablufträume mit Außenwand
- mit Wärmerückgewinnung bestehend aus zwei Ventilatoren, zwei Keramik-Wärmetauschern, Innenabdeckung und zwei Filtern
- notwendiges Zubehör: Rohbauhülse, Außenabdeckung und Regler RLS-K oder für Funkversion FWL PushPull RC
- optionales Zubehör: Mauerblock, Sensoren und Leistungsteil (bei mehr als 6 Ventilatoren)
- Die Regler FWL-RLS und RLS-K können mit einem internen Feuchtesensor erweitert werden
- Weitere externe Sensoren CO₂, VOC, relative Feuchte
- Betriebsprogramme: Dauerlüftung mit Wärmerückgewinnung, Querlüftung oder sensorgesteuerter Automatikbetrieb. Weitere Funktionen über Zubehör möglich
- Kombinierbarkeit von FWL PushPull 45 und FWL PushPull 30 über Regler FWL PushPull RLS-K möglich (max. 6 Ventilatoren)
- Beispiel Kombinationsmöglichkeiten:
 - 2x FWL PushPull 45 + 2x FWL PushPull 30 + 1x Regler FWL PushPull 45 RLS K
 - 4x FWL PushPull 45 + 1x FWL PushPull 30 + 1x Regler FWL PushPull 45 RLS K
- Über Regler FWL PushPull RLS 45 K und dem EnOcean-Erweiterungsmodul lassen sich Funk- und Kabelgebundene Version miteinander verbinden
- Die RC Versionen lassen sich mit beliebig vielen Geräten kombinieren
- Für innen liegende Ablufträume ohne Außenwand ist der Abluftventilator FWL-ABLV nach DIN 18017-3 erhältlich



	FWL	30	30 RC
Energieeffizienzklasse	A+ → F	A	A
max. Luftleistung	m³/h	26	26
elektr. Leistungsaufnahme	W	5,3	5,3
Schutzart	P	X4	X4
Filter (innen / außen)	ISO Coarse 45 % (G3)		
Notwendiger Mauerdurchbruch	mm	162 - 182	162 - 182
Wärmebereitstellungsgrad (DIN EN 13141-8)	%	73,3	73,3

	FWL	30	30 RC
SPI (DIN EN 13141-8)	Wh/m ³	0,19	0,18
Spannung	V	12	230
Maßangaben			
• Kanalanschlussdurchmesser	mm	160	160
• Wandstärke max.	mm	490	490
• Höhe	mm	275	275
• Breite	mm	275	275
• Tiefe	mm	410	410
Gewicht	kg	4,7	4,5

2.3.3 FWL PushPull Zubehör



FWL-PushPull-45 AK

Außenabdeckung Kunststoff



FWL-PushPull-45 AE

Außenabdeckung Edelstahl



FWL-PushPull-45 AS

Außenabdeckung ALU-schwarz (anthrazit)



FWL-PushPull-45 AW

Außenabdeckung ALU-weiß



FWL-PushPull-30 AK

Außenabdeckung Kunststoff



FWL-PushPull-30 AS

Außenabdeckung ALU-schwarz (anthrazit)



FWL-PushPull-30 AW

Außenabdeckung ALU-weiß



FWL-PushPull-30 AE

Außenabdeckung Edelstahl



FWL-PushPull RBH

Rohbauhülse [500mm]



FWL-PushPull MB

Mauerblock



FWL-PushPull SDE

Schalldämmelement

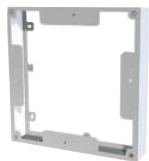


FWL-PushPull- ARE

Ausgleichsrahmen [Edelstahl] für Außenabdeckung FWL-PushPull-30 und 45.

Für die Außenabdeckungen (außer FWL-PushPull-30 AK) wir zusätzlich noch das Befestigungsblech ARE-BB oder ARW-BB benötigt.

Der Ausgleichsrahmen wird benötigt wenn die mind. Wandstärke nicht erreicht wird.



FWL-PushPull- ARW

Ausgleichsrahmen (Weiß) für Außenabdeckung FWL-PushPull-30 und 45

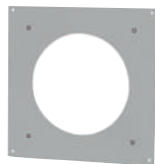
Für die Außenabdeckungen (außer FWL-PushPull-30 AK) wir zusätzlich noch das Befestigungsblech ARE-BB oder ARW-BB benötigt.

Der Ausgleichsrahmen wird benötigt wenn die mind. Wandstärke nicht erreicht wird.



FWL-PushPull- ARE BB

Befestigungsblech für Ausgleichsrahmen (Edelstahl)



FWL-PushPull- ARW BB

Befestigungsblech für Ausgleichsrahmen (Weiß)



FWL-PushPull-30 FG3

Ersatzfilter ISO Coarse 45 % (G3)



FWL-PushPull-45 FG3

Ersatzfilter ISO Coarse 45 % (G3) - Außen



FWL-PushPull-45 FG2

Ersatzfilter ISO Coarse 45 % (G3) - Innen

2.3.4 FWL PushPull Abluftventilator ABLV mit Zubehör



FWL-ABLV

Abluftventilator für Fensterlose Bäder nach DIN18017-3



FWL-ABLV AG

Aufputzgehäuse ohne Brandschutz



FWL-ABLV UG

Unterputzgehäuse



FWL-ABLV IB

Innenblende



FWL-ABLV IB RH

Innenblende mit Feuchtesensor



FWL-ABLV F-G2-Indikator

Ersatzfilter mit Filterindikator für die FWL-ABLV IB Innenblende
ISO Coase 30 % (G2)



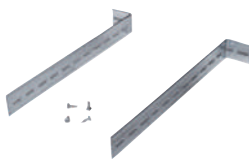
FWL-ABLV F - G2

Ersatzfilter für Filteranzeige für die FWL-ABLV IB RH Innenblenden mit
Feuchtesensor
ISO Coase 30 % (G2)



FWL-ABLV MSUG

Montageset für Unterputzgehäuse



FWL-ABLV UPM

Unterputz Montagehalter für Unterputzgehäuse ABLV UG



FWL-ABLV AS

Absaugstutzen für ABLV UG Unterputzgehäuse



FWL-ABLV ZR

Zweitraumanschluss für FWL-ABLV UG



FWL-ABLV ZR G2

Ersatzfilter für FWL-ABLV ZR Zweitraumanschluss
ISO Coase 30 % (G2)



FWL-PushPull-45 DFK 45 DFK 46-55°

Dachhaube [Dachneigungen 46 - 55°]



FWL-PushPull-45 DH 36-45°

Dachhaube [Dachneigungen 36 - 45°]



FWL-PushPull-45 DH 31 - 35°

Dachhaube [Dachneigungen 31 - 35°]



FWL-PushPull-45 DH 25 - 30°

Dachhaube [Dachneigungen 25 - 30°]



FWL-PushPull-45 DER 26 - 55°

Dacheindeckrahmen [Dachneigungen 26 - 55°]



FWL-PushPull-45 DER 25 - 35°

Dacheindeckrahmen [Dachneigungen 25 - 35°]



FWL-PushPull-45 DFHL

Dachdurchführungshülse lang [2240 mm]



FWL-PushPull-45 DFHK

Dachdurchführungskanal kurz [1180 mm]



FWL-PushPull-45 DFK

Dachdurchführungskanal

2.3.5 FWL PushPull Laibungselemente



FWL- Pushpull - 45 LEW PP 45 LEW

Laibungselement Winkel



FWL- Pushpull - 45 LE Verl

PP 45 LEV Laibungselement Verlängerung



FWL- Pushpull - 45 LE ES - AD

PP 45 LE Laibungselement Edelstahl Außenabdeckung

2.3.6 FWL PushPull Sensoren



FWL-PushPull-RLS

Raumluftsteuerung



FWL-PushPull-RLS - K

Raumluftsteuerung Komfort



FWL-PushPull- RLS - RC

RC Funkschalter



FWL-PushPull- RLS - LT

Leistungsteil [Erweiterung bei mehr als 6 Ventilatoren]



FWL-PushPull-RLS - LTRC

RC Erweiterungsmodul EnOcean



FWL-PushPull-CO₂ Sensor extern

CO₂ Sensor Extern



FWL-PushPull-VOC Sensor extern

VOC Sensor extern



FWL-PushPull RH - Sensor extern

Feuchtesensor extern



FWL-PushPull RH Sensor intern

Feuchtesensor intern

3 Zentrale Wohnraumlüftungsgeräte

3.1 Übersicht zentrale Wohnraumlüftungsgeräte

	CWL-180 Excellent	CWL-2-225	CWL-2-325	CWL-2-400	CWL-2-450	CWL-2-600	CWL-T-300 Excellent	CWL-F-150 Excellent	CWL-F-300 Excellent
Luftleistung maximal in m³/h	180	225	325	400	450	600	300	150	300
Wandmontage	●	●	●	●	●	●	-	●	●
Deckenmontage	-	-	-	-	-	-	-	●	●
Bodenaufstellung	●	●	●	●	●	●	●	-	-
Bedienfeld am Gerät	✓	✓	✓	✓	✓	✓	-	-	-
Frostschutzregelung automatisch	✓	✓	✓	✓	✓	✓	✓	✓	✓
USB-Anschluss für RF (Z-wave)	-	✓	✓	✓	✓	✓	-	-	-
Bypass	-	✓	✓	✓	✓	✓	✓	✓	-
Fernbedienung BM-2	○	○	○	○	○	○	○	○	○
Raummodul RM-2	○	○	○	○	○	○	○	○	○
WOLF Link Home WOLF Link Pro	○	○	○	○	○	○	○	○	○
KNX-Schnittstelle ModuBus-Schnittstelle	○	○	○	○	○	○	○	○	○
WOLF Link Home									
4-Stufenschalter	○	○	○	○	○	○	○	○	○
Vorheizregister elektrisch intern	-	✓	✓	✓	✓	✓	✓	✓	-
Vorheizregister elektrisch extern	○	○	○	○	○	○	○	○	○
Nachheizregister hydraulisch	-	-	-	-	-	-	○	-	-
Nachheizregister elektrisch extern	○	○	○	○	○	○	○	○	○
Enthalpiewärmetauscher	-	-	○	○	-	-	-	-	○
Luftqualitäts-, Feuchte- und CO ₂ -Füh- ler	○	○	○	○	○	○	○	○	○
Passivhauszertifikat	-	✓	✓	✓	✓	✓	✓	✓	✓
DIBt-Zulassung	*	*	*	*	*	*	✓	✓	✓

✓ integriert / vorhanden

● möglich

* beantragt

○ mögliches Zubehör

- nein / nicht möglich

3.2 CWL-180 Excellent

3.2.1 Beschreibung



- Herausnehmbarer Kunststoff-Kreuz-Gegenstromplattenwärmetauscher
- Anschlüsse oben (4/0) in linker und rechter Ausführung zur Wandinstallation
- Wärmebereitstellungsgrad mindestens 92 %
- EC-Ventilatoren mit Constant-Flow-Technologie für hohen Komfort bei niedrigem Energieverbrauch
- Serienmäßig enthalten und im Gerät integriert:
 - Bedienung am Gerät, inkl. Filterwechselanzeige
 - Automatische Frostschutzregelung
 - Filter ISO Coarse 60 % (G4) in Zuluft und Abluft
 - Halteschienen-set
- Optionale Pollenfilter und Aktivkohlefilter als Gerätezubehör
- Die Revisionstür zur Filterwartung kann wahlweise nach links oder rechts geöffnet werden.
- Bedienung am Gerät, per Bedienmodul BM-2, Raummodul RM-2, oder 4-Stufenschalter möglich
- Fernzugriff / Steuerung per App mit WOLF Link Home oder WOLF Link Pro möglich
- Kompatibilität zu WOLF-Wärmeerzeugern und weiteren WOLF-Produkten über gemeinsames Regulationssystem WRS-2
- Gerät ist steckerfertig verdrahtet

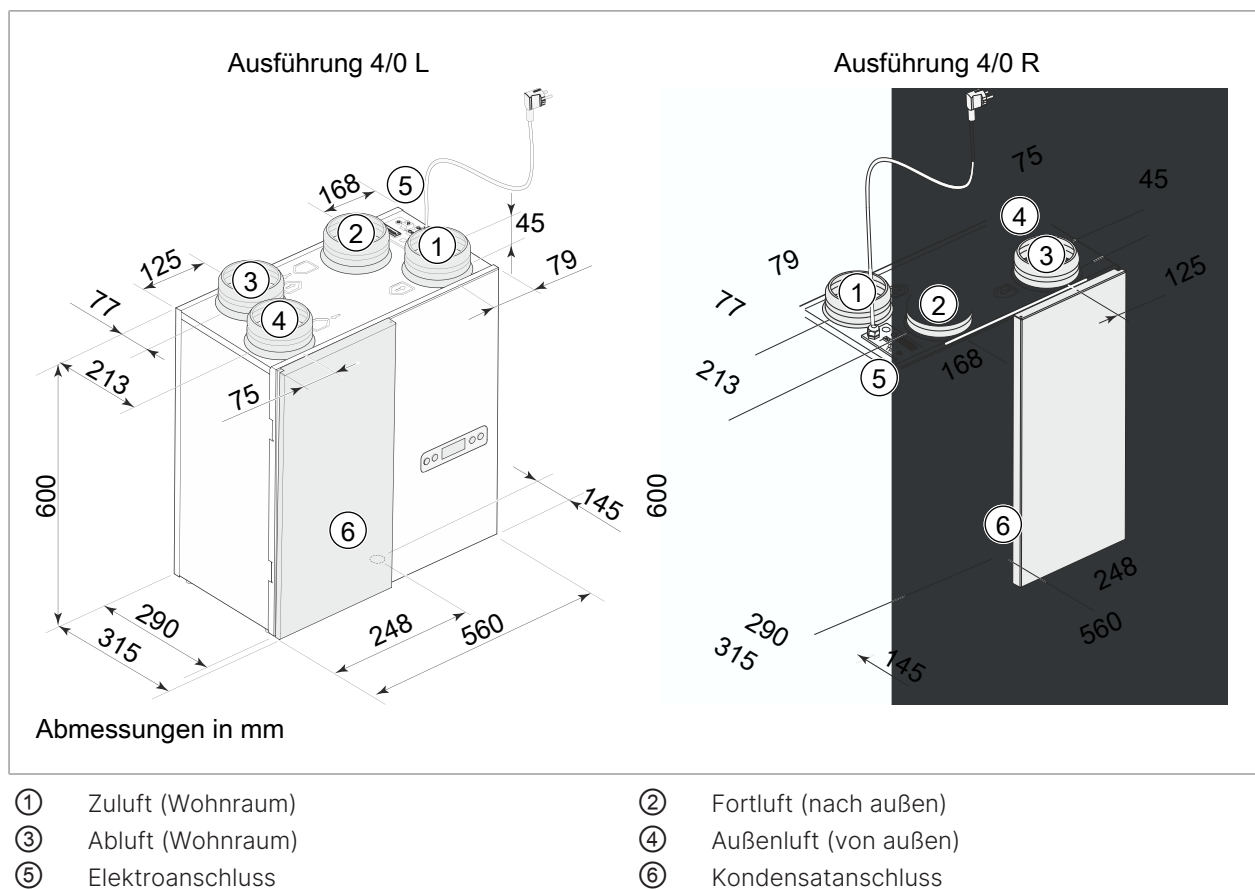
3.2.2 Technische Daten

	CWL Excellent	180
Energieeffizienzklasse ¹⁾	A+ → F	A
Luftvolumenstrom bei 150 Pa	m ³ /h	180
Wärmebereitstellungsgrad maximal	%	92
Wärmebereitstellungsgrad nach ErP	%	82
Spezifische Leistungsaufnahme (SPI) nach ErP	W/m ³ /h	0,31
Spezifischer Energieverbrauch SEV	kWh/(m ² /h)	-33,11 bis -40,73
Maßangaben		
• Kanalanschlussdurchmesser	mm	125
• Höhe	mm	600

	CWL Excellent	180
• Breite	mm	560
• Tiefe	mm	315
Filter	ISO Coarse 60 % (G4) (ISO ePM1 50 % (F7) als Zubehör)	
Wirkfaktor	Cos φ	0,44 - 0,52
Elektrische Leistungsaufnahme	W	74 (bei 150 m³/h und 100 Pa)
Gewicht	kg	25
Schutzart	IP	30
Elektroanschluss	V / HZ	230 / 50

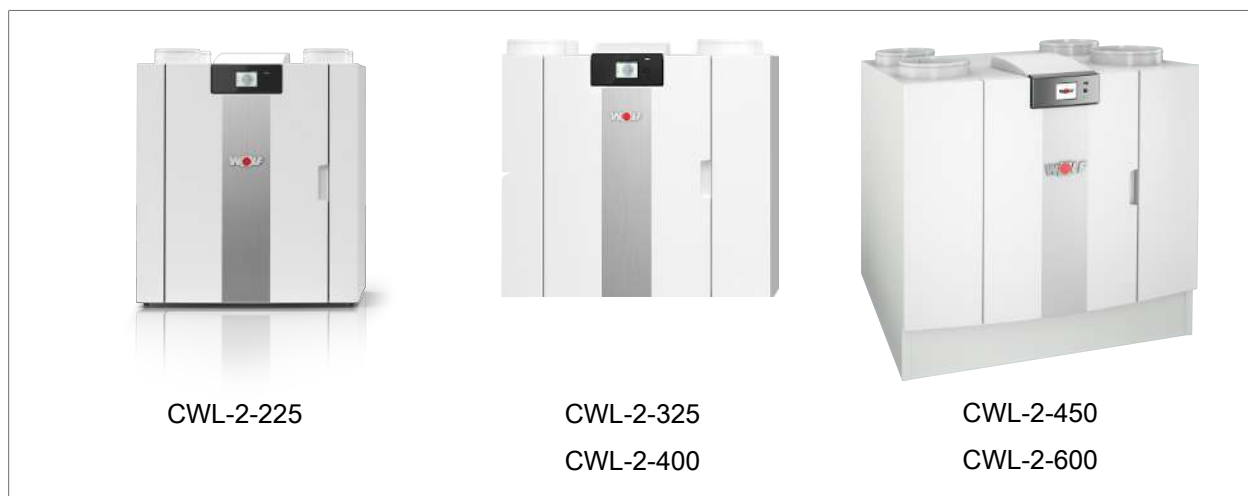
¹⁾ mit Zeitregelung oder mind. einem Sensor, sonst Energieeffizienzklasse B

3.2.3 Abmessungen



3.3 CWL-2

Beschreibung



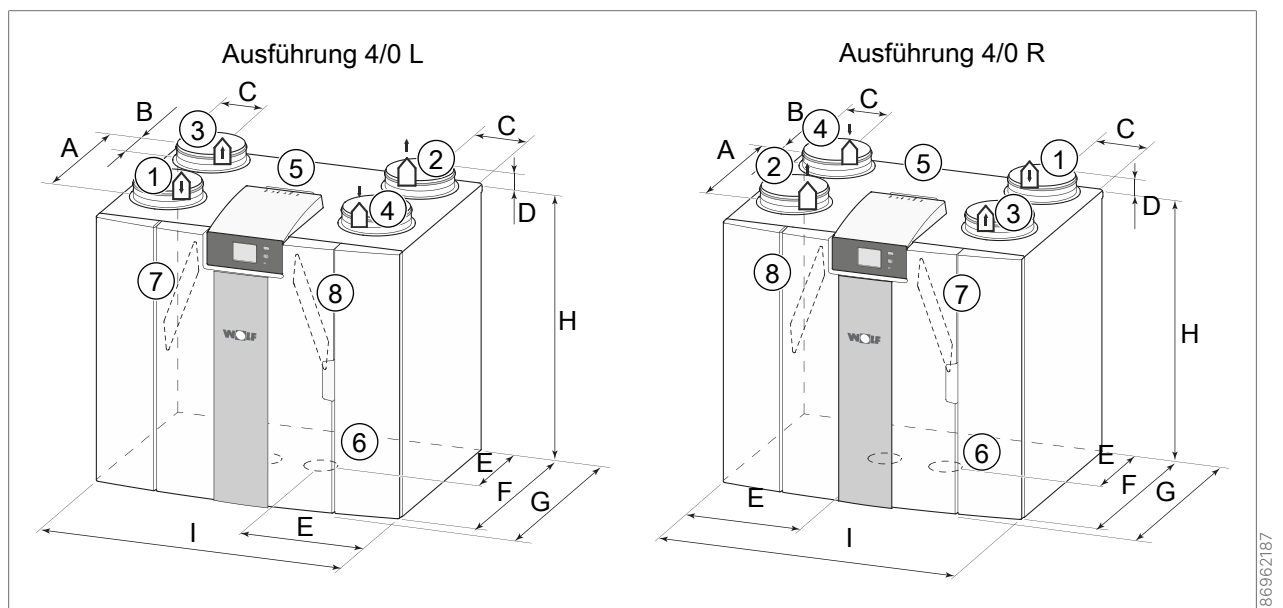
- Herausnehmbarer Kunststoff-Kreuz-Gegenstromplattenwärmetauscher
- Anschlüsse oben (4/0) jeweils in linker und rechter Ausführung zur Wandinstallation (CWL-2-225/450/600)
- Anschlüsse wahlweise oben (4/0) oder je zwei oben und unten (2/2), jeweils in linker und rechter Ausführung zur Wandinstallation (CWL-2-325/400)
- Wärmebereitstellungsgrad mindestens 97 %
- EC-Ventilatoren mit Constant-Flow-Technologie für hohen Komfort bei niedrigem Energieverbrauch
- Serienmäßig enthalten und im Gerät integriert:
 - Bypass integriert
 - Elektrisches Vorheizregister 1.000 W
 - Touch-Bedienung am Gerät, inkl. Filterwechselanzeige
 - Automatische Frostschutzregelung
 - Filter ISO Coarse 60 % (G4) in Zuluft und Abluft
 - Halteschienen-set
 - Kugelsiphon
- Optionale Pollenfilter und Aktivkohlefilter als Gerätezubehör
- Bedienung am Gerät, per Bedienmodul BM-2, Raummodul RM-2, oder 4-Stufenschalter möglich
- Fernzugriff / Steuerung per App mit WOLF Link Home oder WOLF Link Pro möglich
- Kompatibilität zu WOLF-Wärmeerzeugern und weiteren WOLF-Produkten über gemeinsames Regelsystem WRS-2
- Gerät ist steckerfertig verdrahtet
- Passivhauszertifikat vorhanden
- DIBt-Zulassung beantragt

3.3.1 Technische Daten

	CWL-2	225	325	325 Enthalpie	400	450	600
Energieeffizienzklasse ¹⁾	A+ → F	A+ →	A+ →	A+ →	A+ →	A+ →	A+ →
Luftvolumenstrom bei 150 Pa	m³/h	225	325	325	400	450	600
Wärmebereitstellungsgrad maximal	%	98	98	96	99	97	97
Wärmebereitstellungsgrad nach ErP	%	92	91	83	92	92	92
Wärmebereitstellungsgrad nach PHI	%	89	91	86	89	92	90
Spezifische Leistungsaufnahme (SPL) nach ErP	W/m³/h	0,17	0,15	0,14	0,17	0,20	0,25
Spezifische Leistungsaufnahme (SPL) nach PHI	W/m³/h	0,25	0,21	0,21	0,2	0,25	0,25
Spezifischer Energieverbrauch SEV	kWh/(m²/h)	-40,78 bis -44,71	-40,99 bis -44,71	-38,75 - bis -43,18	-40,68 bis -44,65	-40,06 bis -44,38	-38,02 bis -43,49
Maßangaben							
• Kanalanschlussschlauchdurchmesser	mm	125	160	160	180	200	200
• Höhe 4/0	mm	650	650	650	650	800	800
• Höhe 2/2	mm	-	710	710	710	-	-
• Breite	mm	600	750	750	750	850	850
• Tiefe	mm	455	560	560	560	660	660
Filter	ISO Coarse 60 % (G4) (ISO ePM1.0 50 % (F7) als Zubehör)						
Wirkfaktor	Cos φ	0,336 - 0,566	0,341 - 0,542	0,341 - 0,542	0,270 - 0,560	0,271 - 0,514	0,288 - 0,544
Elektrische Leistungsaufnahme	W	7,9 - 92	6,1 - 133,4	6,1 - 144,5	7,6 - 160,8	10,4 - 198,8	12,1 - 288,0
Elektrische Leistungsaufnahme (ohne Vorheizregister)	W	61,5 (bei 225 m³/h und 100 Pa)	42,2 (bei 225 m³/h und 100 Pa)	42,2 (bei 225 m³/h und 100 Pa)	87 (bei 300 m³/h und 140 Pa)	110 (bei 350 m³/h und 140 Pa)	203 (bei 500 m³/h und 140 Pa)
Gewicht	kg	29	37	37	38,5	49	49
Schutzart	IP	30	30	30	30	30	30
Elektroanschluss	V / Hz	230 / 50	230 / 50	230 / 50	230 / 50	230 / 50	230 / 50

¹⁾ mit mind. einem Sensor bzw. Enthalpie-Versionen mit mind. zwei Sensoren, sonst Energieeffizienzklasse A

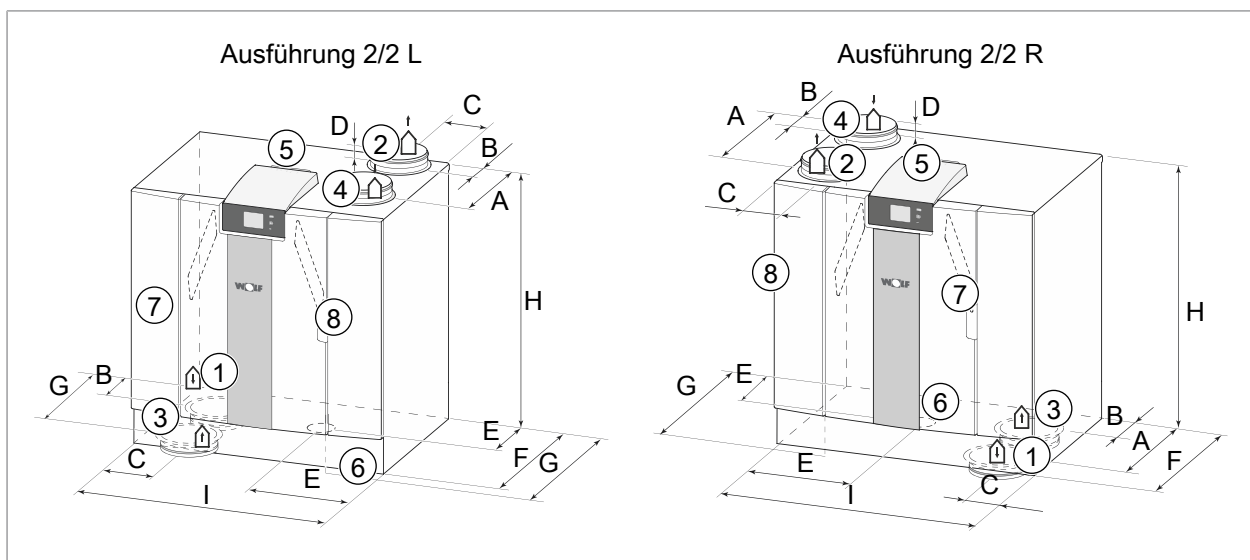
3.3.2 Abmessungen



- ① Zuluft (Wohnraum)
- ③ Abluft (Wohnraum)
- ⑤ Elektroanschluss
- ⑦ Abluftfilter

- ② Fortluft (nach außen)
- ④ Außenluft (von außen)
- ⑥ Kondensatanschluss
- ⑧ Zuluftfilter

Typ		A	B	C	D	E	F	G	H	I
CWL-2-225 - 4/0	mm	323	93	93	42	210/198	-	458	650	600
CWL-2-325 - 4/0	mm	410	130	120	45	270	510	560	650	750
CWL-2-400 - 4/0	mm	410	130	120	45	270	510	560	650	750
CWL-2-450 - 4/0	mm	469	144	125	42	299	606	660	800	850
CWL-2-600 - 4/0	mm	469	144	125	42	299	606	660	800	850



- | | |
|---------------------|-------------------------|
| ① Zuluft (Wohnraum) | ② Fortluft (nach außen) |
| ③ Abluft (Wohnraum) | ④ Außenluft (von außen) |
| ⑤ Elektroanschluss | ⑥ Kondensatanschluss |
| ⑦ Abluftfilter | ⑧ Zuluftfilter |

Typ		A	B	C	D	E	F	G	H	I
CWL-2-325 - 2/2	mm	410	130	120	45	270	510	560	710	750
CWL-2-400 - 2/2	mm	410	130	120	45	270	510	560	710	750

3.4 CWL-T

3.4.1 Beschreibung

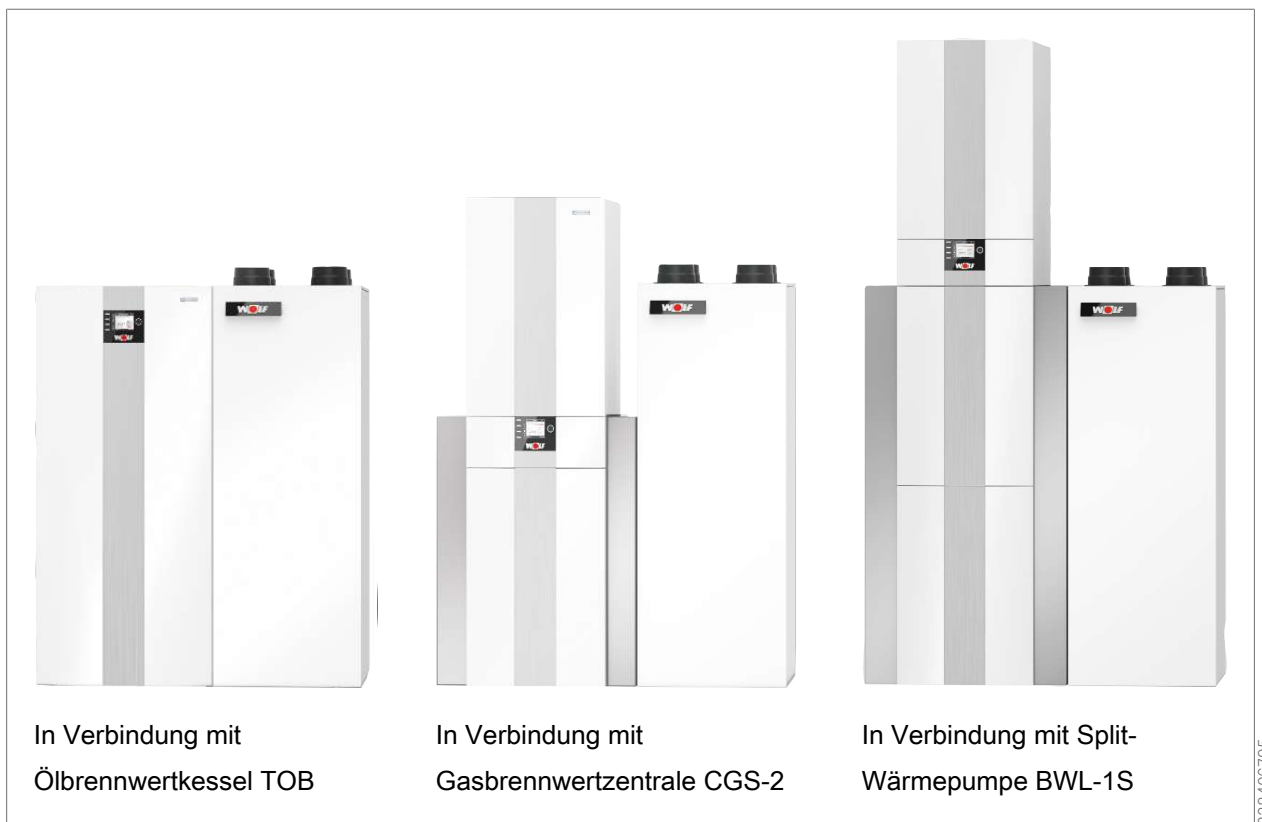


- Herausnehmbarer Kunststoff-Kreuz-Gegenstromplattenwärmetauscher
- Wärmebereitstellungsgrad mindestens 93 %
- EC-Ventilatoren mit Constant-Flow-Technologie für hohen Komfort bei niedrigem Energieverbrauch
- Anschlüsse oben, Standgerät für Bodenaufstellung und Kombination mit einem Wärmeerzeuger

- Serienmäßig enthalten und im Gerät integriert:
 - Bypass integriert
 - Elektrisches Vorheizregister 1.000 W
 - Automatische Frostschutzregelung
 - Filter ISO Coarse 60 % (G4) in Zuluft und Abluft
 - Siphon
- Bedienung über BM-2, RM-2, oder 4-Stufenschalter möglich
- Optionale Pollenfilter (ISO ePM1 50 % (F7)) und Aktivkohlefilter als Gerätezubehör
- Filterwechselanzeige am BM-2, RM-2 oder am 4-Stufenschalter
- Inbetriebnahme über Service- Software oder Bedienmodul BM-2
- Fernzugriff / Steuerung per App mit WOLF Link Home oder WOLF Link Pro möglich
- Kompatibilität zu WOLF-Wärmeerzeugern und weiteren WOLF-Produkten über gemeinsames Regulationssystem WRS-2
- Gerät ist steckerfertig verdrahtet
- Passivhauszertifikat vorhanden
- DIBt-Zulassung beantragt

3.4.2 Aufstellvarianten

Der CWL-T Excellent kann wahlweise links oder rechts vom Wärmeerzeuger aufgestellt werden.

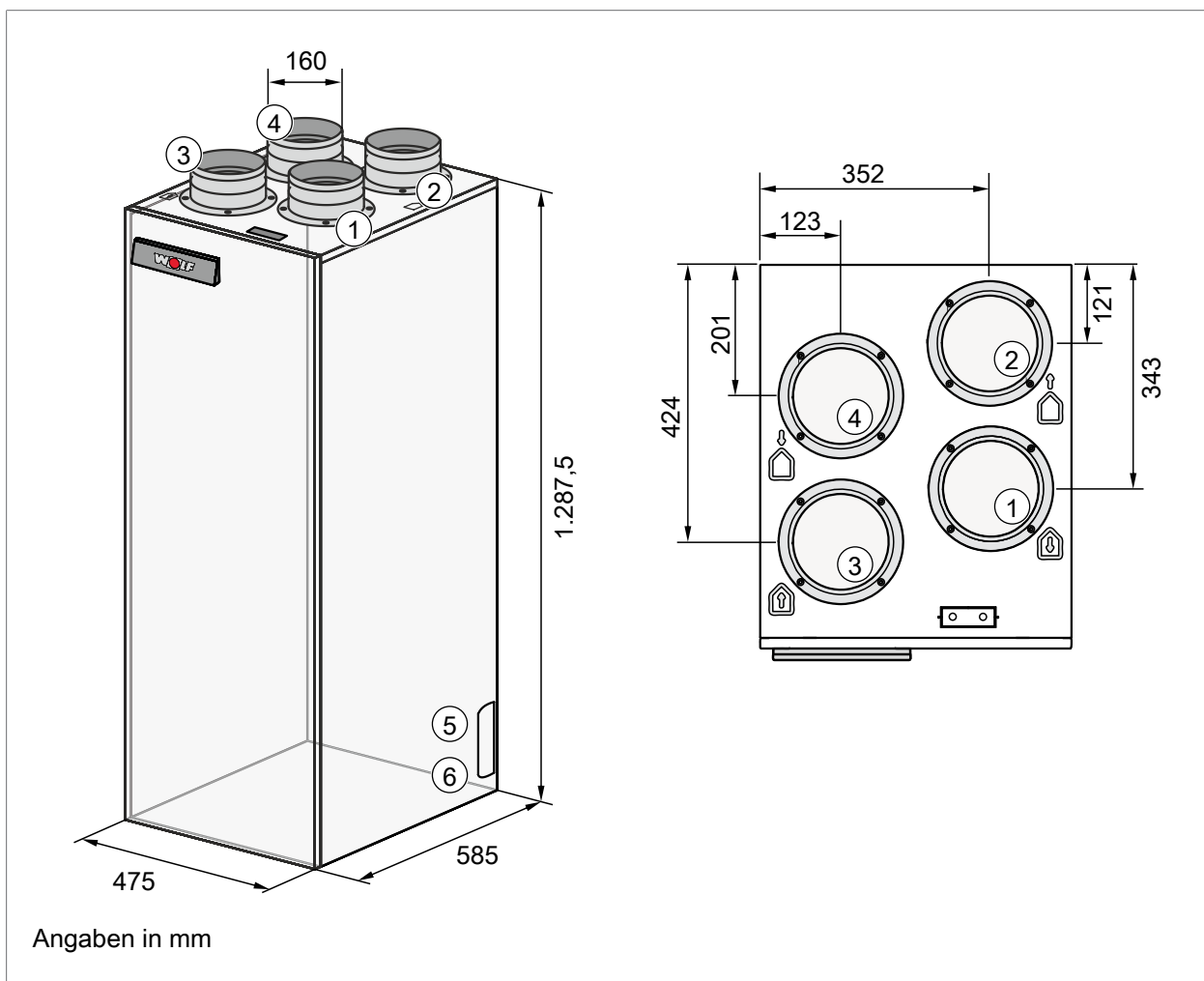


3.4.3 Technische Daten

	CWL-T	300
Energieeffizienzklasse ¹⁾	A+ → F	A+
Luftvolumenstrom bei 150 Pa	m³/h	300
Wärmebereitstellungsgrad maximal	%	93
Wärmebereitstellungsgrad nach ErP	%	85
Wärmebereitstellungsgrad nach PHI	%	84
Spezifische Leistungsaufnahme (SPI) nach ErP	W/m³/h	0,22
Spezifische Leistungsaufnahme (SPI) nach PHI	W/m³/h	0,28
Maßangabe		
Kanalanschlussdurchmesser	mm	160
• Höhe	mm	1.287,5
• Breite	mm	475
• Tiefe	mm	586
Filter		ISO Coarse 60 % (G4) ISO ePM1 50 % (F7) als Zubehör
Wirkfaktor	Cos φ	0,32 - 0,43
Elektrische Leistungsaufnahme	W	10 - 74
Elektrische Leistungsaufnahme (ohne Vorheizregister)	W	86 (bei 225 m³/h und 100 Pa)
Gewicht	kg	50
Schutzart	IP	20
Elektroanschluss	V / Hz	230 / 50

¹⁾ mit mind. zwei Sensoren, sonst Energieeffizienzklasse A

3.4.4 Abmessungen



- ① Zuluft (Wohnraum)
- ③ Abluft (Wohnraum)
- ⑤ Elektroanschluss

- ② Fortluft (nach außen)
- ④ Außenluft (von außen)
- ⑥ Kondensatanschluss

291051915

3.5 CWL-F Excellent

3.5.1 Beschreibung



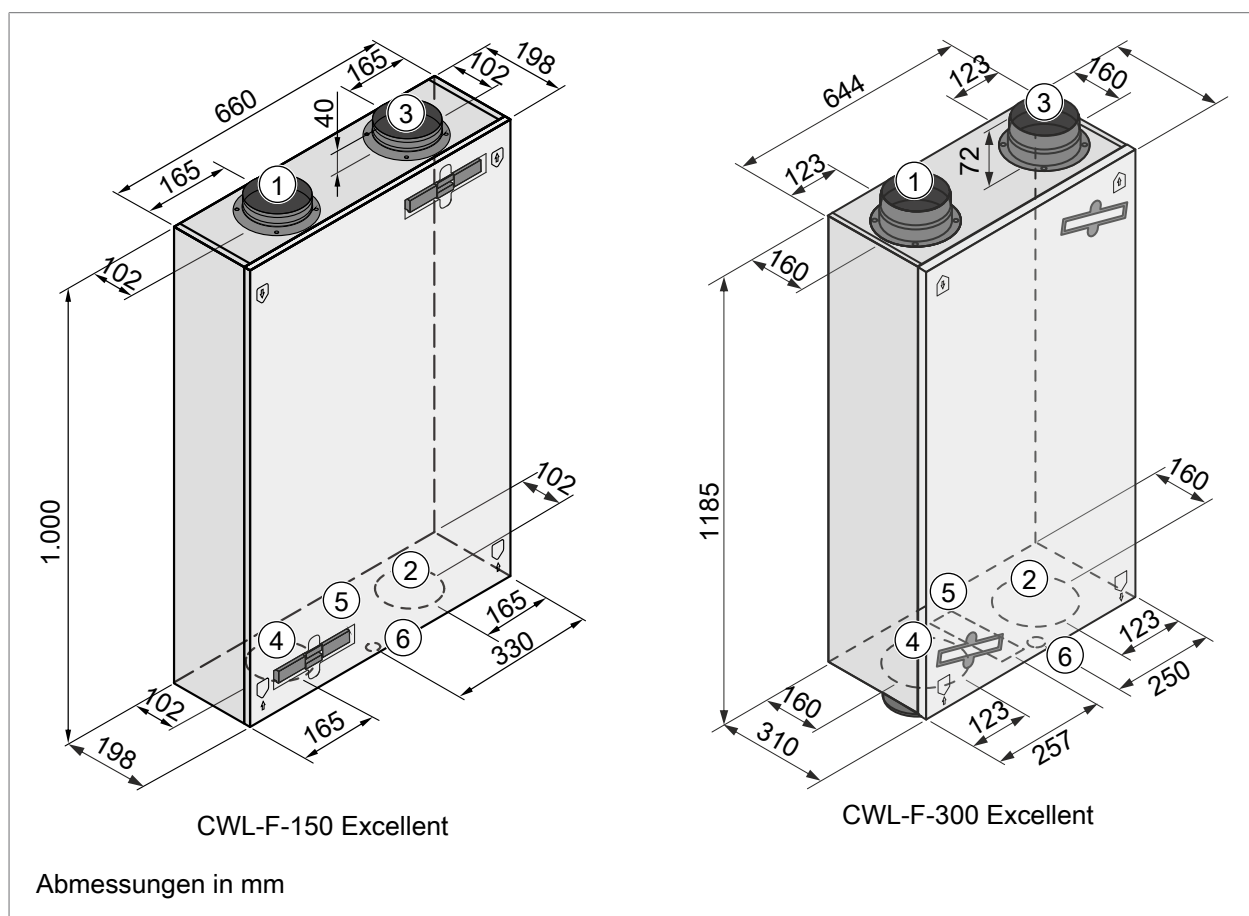
- Herausnehmbarer Kunststoff-Kreuz-Gegenstromplattenwärmetauscher
- Wärmebereitstellungsgrad mindestens 92 %
- EC-Ventilatoren mit Constant-Flow-Technologie für hohen Komfort bei niedrigem Energieverbrauch
- In flacher Bauweise zur Deckeninstallation und Wandinstallation
- Serienmäßig enthalten und im Gerät integriert:
 - Bypass integriert
 - Elektrisches Vorheizregister 375 W (beim CWL-F-150 Excellent)
 - Automatische Frostschutzregelung
 - Filter ISO Coarse 60 % (G4) in Zuluft und Abluft
 - Halteschienen-set
- Bedienung über Bedienmodul BM-2, Raummodul RM-2, oder 4-Stufenschalter möglich
- Pollenfilter (ISO ePM1 50 % (F7)) und Aktivkohlefilter optional als Gerätezubehör
- Enthalpiewärmetauscher optional als Gerätezubehör für CWL-F-300 Excellent
- Filterwechselanzeige am BM-2, RM-2 oder am 4-Stufenschalter
- Inbetriebnahme über Service-Software oder Bedienmodul BM-2
- Fernzugriff / Steuerung per App mit WOLF Link Home oder WOLF Link Pro möglich
- Kompatibilität zu WOLF-Wärmeerzeugern und weiteren WOLF-Produkten über gemeinsames Regulationssystem WRS-2
- Gerät ist steckerfertig verdrahtet
- Passivhauszertifikat und DIBt-Zulassung vorhanden

3.5.2 Technische Daten

	CWL-F	150	300
Energieeffizienzklasse ¹⁾	A+ → F	A+	A+
Luftvolumenstrom bei 150 Pa	m³/h	150	300
Wärmebereitstellungsgrad maximal	%	94	92
Wärmebereitstellungsgrad nach ErP	%	83	84
Wärmebereitstellungsgrad nach PHI	%	84	85
Spezifische Leistungsaufnahme (SPI) nach ErP	W/m³/h	0,33	0,24
Spezifische Leistungsaufnahme (SPI) nach PHI	W/m³/h	0,35	0,31
Spezifischer Energieverbrauch SEV	kWh/(m²/h)	-34,08 bis -40,67	-36,93 bis -42,07
Maßangabe			
• Kanalanschlussdurchmesser	mm	125	160
• Höhe	mm	1.000	1.185
• Breite	mm	660	644
• Tiefe	mm	198	310
Filter		ISO Coarse 60% (G4) (ISO ePM1 50 % (F7) als Zubehör)	
Wirkfaktor	Cos φ	0,34 - 0,49	0,39 - 0,53
Elektrische Leistungsaufnahme	W	11 - 72	8,7 - 162,9
Elektrische Leistungsaufnahme (ohne Vorheizregister)	W	52 (bei 125 m³/h und 100 Pa)	79 (bei 225 m³/h und 100 Pa)
Gewicht	kg	25	37
Schutzart	IP	30	30
Elektroanschluss	V / Hz	230 / 50	230 / 50

¹⁾ mit mind. zwei Sensoren, sonst Energieeffizienzklasse A

3.5.3 Abmessungen



- | | |
|---------------------|-------------------------|
| ① Zuluft (Wohnraum) | ② Fortluft (nach außen) |
| ③ Abluft (Wohnraum) | ④ Außenluft (von außen) |
| ⑤ Elektroanschluss | ⑥ Kondensatanschluss |

3.6 Mögliche Luftführungssysteme

Unterschiedliche Luftverteilsysteme passend für jede bauliche Gegebenheit.



UniAir Luftverteilsystem Rundkanal

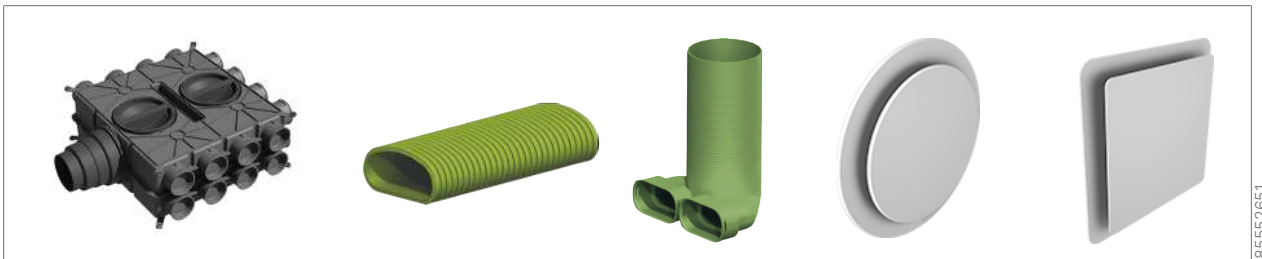


Das UniAir Luftverteilsystem Rundkanal wird angewendet vom Luftverteiler bis zu den Ventilen.

Das UniAir Luftverteilsystem Rundkanal ist in folgenden Ausführungen erhältlich:

- DN 63
- DN 75
- DN 90

UniAir Luftverteilsystem Flachkanal



Das UniAir Luftverteilsystem Flachkanal wird angewendet vom Luftverteiler bis zu den Ventilen.

Das UniAir Luftverteilsystem Flachkanal ist in folgenden Ausführungen erhältlich:

- 50 x 100
- 50 x 140

ISO-Rohrsystem



Das ISO-Rohrsystem wird angewendet für Außenluft und Fortluft sowie zum Zuluftverteiler und Abluftverteiler.

Das ISO-Rohrsystem ist in folgenden Ausführungen erhältlich:

- DN 125
- DN 160
- DN 200

4 Regelung

4.1 Bedienmodule



Raummodul RM-2

- 4 in 1: Automatische Erkennung der Funktion anhand der Anlagenkomponenten:
 - Raumtemperaturregelung mit Tagesprogramm und Wochenprogramm
 - Fernbedienung für Wohnraumlüftung (gleichzeitig neben Raumtemperaturregelung)
 - Fernbedienung aller Heizkreise oder Mischkreise (mit Bedienmodul BM oder BM-2 im System)
 - Fernbedienung für bis zu 7 einzelne Heizkreise mit mehreren Raummodulen RM-2 (mit Bedienmodul BM oder BM-2 im System)
- Beleuchteter Touchscreen
- Integrierter Raumtemperaturfühler
- Anschluss per eBus-Schnittstelle
- Viele Funktionen: Urlaubsmodus, Störungsmeldungen, Temperaturanzeigen usw.
- Kompatibel mit WOLF Smartset

Der Artikel ist in folgenden Ausführungen erhältlich:

- eBus
- Wireless

Hinweis: Für den Wireless-Betrieb ist eine Base Wireless erforderlich!



Base Wireless

Funkempfänger mit eBus-Verbindung für die kabellose Kommunikation mit Raummodul RM-2 Wireless



Mikroprozessor-Regelung

Mikroprozessor-Regelung mit Display zur Einstellung und Anzeige der einzelnen Regelungsfunktionen

- Sollwerteinstellung des Volumenstroms für Zuluft und Abluft
- Ventilatoren Ein / Aus
- Druckausgleich bzw. Druckungleichgewicht programmierbar – d. h. es kann in der Wohnung, falls erforderlich über einen einstellbaren Wert bewusst Unterdruck bzw. Überdruck erzeugt werden
- Filtermeldung auf dem Display (Filterwartung)
- Frostschutz
- Anzeige der Einstellwerte

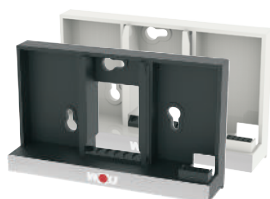


Bedienmodul BM-2

- Zentrales Bedienmodul für WOLF Wärmeerzeuger und Wohnraumlüftungen der WRS-2-Generation
- Raumgeführter und witterungsgeführter Temperaturregler
- Zum Einbau in Wärmeerzeuger / Zusatzmodule oder in Wandsockel zur Fernbedienung
- Feste Zeitprogrammen wählbar für Heizen, Warmwasser und Zirkulation
- Intuitive Menüführung mit Klartextanzeige und 3,5" Farbdisplay
- Einfache Menüführung durch Klartextanzeige
- Inbetriebnahme-Assistent mit automatischer Erkennung von Anlagenkomponenten
- Einstellung von Heizkurven und Kühlkurven
- Kompatibel mit WOLF Smartset
- Bedienung durch Drehregler mit Tastfunktion
- 4 Funktionstasten für häufig benutzte Funktionen
- microSD Kartenslot für Softwareupdate
- Montage in Wandsockel als Fernbedienung

Der Artikel ist in den folgenden Farben erhältlich:

- Schwarz
- Weiß



Wandsockel für Bedienmodul BM-2

Zur Verwendung des Bedienmoduls BM-2 als Fernbedienung

Der Artikel ist in den folgenden Farben erhältlich:

- Schwarz
- Weiß

4.2 Regelungszubehör



Luftqualitätsfühler

- Mischgassensor zur Erfassung der Luftqualität
- Ausgangssignal 0 - 10 V, Spannungsversorgung 24 V

Hinweis: Erweiterungssatz Zusatzfunktionen bei CWL-180 Excellent und CWL-F-300 Excellent erforderlich.

Hinweis: Zusatzplatine bei CWL-2 erforderlich.



Feuchtefühler

- Zur Messung der relativen Feuchte
- Ausgangssignal 0 - 10 V, Spannungsversorgung 24 V

Hinweis: Erweiterungssatz Zusatzfunktionen bei CWL-180 Excellent und CWL-F-300 Excellent erforderlich.

Hinweis: Zusatzplatine bei CWL-2 erforderlich.



CO₂-Sensor

- Für CO₂-geführten Betrieb erforderlich
- Steckerfertig, als Führungsgröße für die CO₂-geführte Regelung
- Ausgangssignal 0 - 10 V, Spannungsversorgung 24 V

Hinweis: Erweiterungssatz Zusatzfunktionen bei CWL-180 Excellent und CWL-F-300 Excellent erforderlich.

Hinweis: Zusatzplatine bei CWL-2 erforderlich.



CO₂-Sensor eBus Unterputz

- Zur Messung des CO₂-Gehaltes
- Ausgangssignal 0 - 10 V, Spannungsversorgung 24 V



WOLF Link Home - Lan-/Wlan-Schnittstellenmodul

- Bestehend aus Schnittstellenmodul WOLF Link Home, Verbindungskabel, Netzkabel
- Integrierte LAN- und WLAN-Schnittstelle zur Einbindung von WOLF-Heizsystemen in ein Netzwerk
- Anbindung der WOLF Heizgeräte an das Smarthome-System Wibuiter

Der Artikel ist verfügbar für CWL-2 Excellent.

Hinweis: Für einen uneingeschränkten Zugang zu Funktionen und Betrieb empfehlen wir ein Bedienmodul BM-2. Gehäuse für Zusatzplatine erforderlich.



WOLF Link Pro - Lan-/Wlan-Schnittstellenmodul extern

- Bestehend aus: Schnittstellenmodul WOLF Link Pro, eBus-Kabel, Netzteil, Netzkabel
- LAN- und WLAN-Schnittstellenmodul für Wandmontage oder mobilen Einsatz
- Anbindung der WOLF Heizgeräte an das WOLF Smartset Portal / App
- Mobiler Einsatz zur Parametrierung der Heizungsanlage
- Spannungsversorgung über Netzteil oder USB

Hinweis: Für einen uneingeschränkten Zugang zu Funktionen und Betrieb empfehlen wir ein Bedienmodul BM-2.



KNX-Schnittstellen-Set extern

- Bestehend aus: Schnittstellenmodul ISM8e, KNX-IP-BAOS Modul, Netzkabel
- Zur Einbindung von WOLF Lüftungsgeräten in ein KNX-Netzwerk

Hinweis: Für einen uneingeschränkten Zugang zu Funktionen und Betrieb empfehlen wir ein Bedienmodul BM-2.



Modbus-Schnittstellen-Set extern

Zur gleichzeitigen Verwendung von zwei 4-Stufen-Schaltern oder einem 4-Stufen-Schalter und einer 4-Stufen-Fernbedienung

Bestehend aus: Kabel und Splitter

- Schnittstellen-Set zur Einbindung von WOLF Lüftungsgeräten in ein Mod-Bus Netzwerk

Hinweis: Bei CWL-2 ist eine Mod-Bus-Schnittstelle intern im Standard enthalten.



iSM8i Ethernet-Schnittstellenmodul Open Source

Schnittstellenmodul mit offengelegtem TCP/IP-Protokoll zur systemunabhängigen Einbindung von Heizgeräten und Lüftungsgeräten.

Hinweis: Gehäuse für Zusatzplatine erforderlich.



Erweiterungssatz Zusatzfunktionen

9-polige Steckverbindung zum Anschluss von

- Nachheizregister
- Luftqualitätsfühler
- Feuchtefühler
- Rauchmelder

Der Artikel ist verfügbar für:

- CWL-180 Excellent
- CWL-F-300 Excellent



Modularverteiler RJ12

Zur gleichzeitigen Verwendung von 4-Stufen-Schalter und 4-Stufen-Fernbedienung

Bestehend aus: Kabel und Splitter



RH-Kanalfühler

Zur Messung der relevanten Feuchte



CWL-Servicetool

Zur einfachen Parametrierung

Kostenlose Software auf unserer Homepage



4-Stufenschalter mit Filterwechselanzeige

- Stellung 1: Lüftung zum Feuchteschutz z. B. bei Abwesenheit (Urlaub)
- Stellung 2: Reduzierte Lüftung
- Stellung 3: Nennlüftung entspricht dem Normalbetrieb bei Anwesenheit der Hausbewohner
- Stellung 4: Intensivlüftung z. B. bei Party, Besuch (hoher Sauerstoffverbrauch)

Hinweis: Anschlusskabel notwendig.



Aufputzgehäuse für 4-Stufenschalter



Anschlusskabel, schwarz

Für 4-Stufenschalter

Der Artikel ist in folgenden Ausführungen erhältlich:

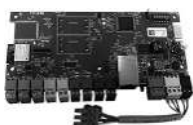
- 5 m (2 x RJ12/6)
- 10 m (2 x RJ12/6)
- 15 m (2 x RJ12/6)



4-Stufenfernbedienung

Mit Filterwechselanzeige

Bestehend aus Sender und Empfänger



Zusatzplatine

Bei Verwendung von:

- Feuchtefühler
- CO₂-Fühler
- Luftqualitätsfühler

Öffner-/Schliesserkontakt 0 – 10 V Eingang, 24 V Ausgang

Hinweis: Gehäuse für Zusatzplatine erforderlich.



Gehäuse für Zusatzplatine

Bei Verwendung der folgenden Artikel:

- Zusatzplatine CWL-2
- WOLF Link Home (nur Gehäuse, nicht die Zusatzplatine selbst)

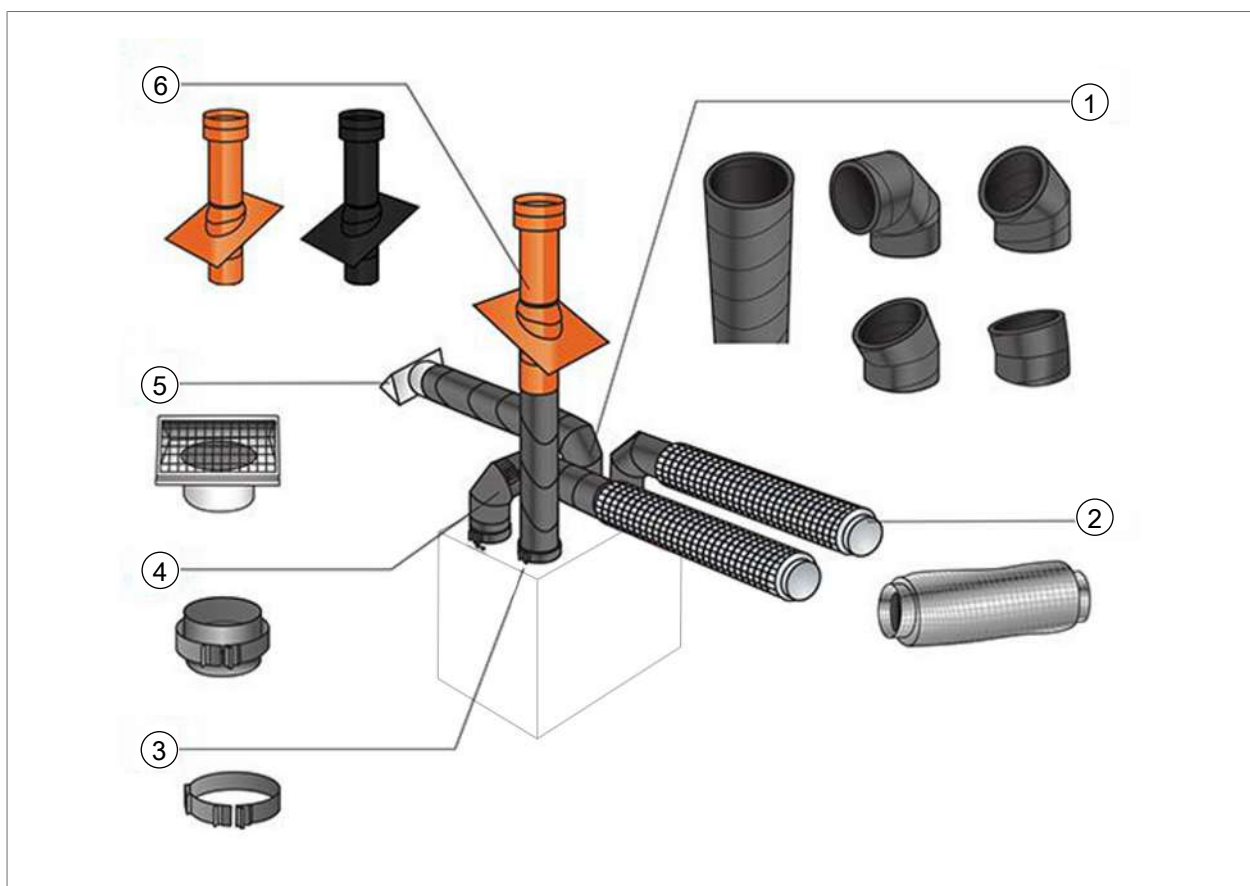
5 Zubehör

5.1 ISO-Rohrsystem

- Isoliertes Rohrsystem für minimalen Wärmeverlust
- Geringer Druckverlust durch optimierte Innenfläche
- Geringes Gewicht, einfache Handhabung, schlagfest und teilelastisch
- Korrosionsfrei und witterungsbeständig

Eigenschaften	
Material	Expandiertes Polyethylen (EPE)
Dichte	30 kg/m ³
Wärmeleitfähigkeit	0,041 W/m .K (EN 12667)
Wärmedurchgangswiderstand	R = 0,56 m ² .K/W
Temperaturbereich	Min -30 °C, Max +60 °C
Wandsstärke	16 mm
Brandklasse	E (= EN13501-1)
Medium	Luft
Luftdichtigkeit	C (EN 12237:2003)
Farbe	Anthrazit
Material Verbinder und Wandschellen	Polypropylen (PP)
Material Y-Stück	Expandiertes Polypropylen (EPP)
Feuchtigkeitsaufnahme	WS005

Übersicht Luftverteilsystem



- ① Rohre / Bögen
- ③ Befestigungsschelle
- ⑤ Außenluftansaugung

- ② Schalldämpfer
- ④ Klemmring
- ⑥ Dachdurchführungen



ISO-Rohr

Der Artikel ist in den folgenden Ausführungen erhältlich:

Der Artikel ist in den folgenden Ausführungen erhältlich:

- DN 125 - Länge: 2000 mm
- DN 160 - Länge: 2000 mm
- DN 180 - Länge: 2000 mm
- DN 200 - Länge: 2000 mm



ISO-Rohr Bogen 90°

Material: Expandiertes Polyethylen (EPE)

Der Artikel ist in den folgenden Ausführungen erhältlich:

- DN 125
- DN 160
- DN 180
- DN 200



ISO-Rohr Bogen 45°

Der Artikel ist in den folgenden Ausführungen erhältlich:

Material: Expandiertes Polyethylen (EPE)

- DN 125
- DN 160
- DN 180
- DN 200



ISO-Rohr T-Stück

Material: Expandiertes Polyethylen (EPE)

Der Artikel ist in den folgenden Ausführungen erhältlich:

- DN 125
- DN 160



ISO-Rohr Y-Stück

Material: Expandiertes Polyethylen (EPE)

Der Artikel ist in den folgenden Ausführungen erhältlich:

- DN 160
- DN 180



Klemmring ISO-Rohr

Material: Polypropylen (PP)

Pro Verbindung ist ein Klemmring erforderlich.

Der Artikel ist in den folgenden Ausführungen erhältlich:

- DN 125
- DN 160
- DN 180



Befestigungsschelle ISO-Rohr

Material: Polypropylen (PP)

Pro Verbindung ist ein Klemmring erforderlich.

Der Artikel ist in den folgenden Ausführungen erhältlich:

- DN 125
- DN 160
- DN 180
- DN 200



Reduzierung ISO-Rohr

Material: Polypropylen (PP)

Der Artikel ist in den folgenden Ausführungen erhältlich:

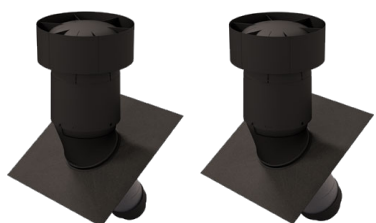
- DN 160 auf DN 125
- DN 180 auf DN 125
- DN 180 auf DN 160
- DN 200 auf DN 180



Montagemesser mit Sonderverzahnung

Zum schnellen und glatten Ablängen der ISO-Rohre

5.2 Dachanschlüsse



DN 160

DN 200/180

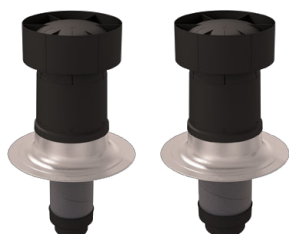
Dachdurchführungsset Steildach

Wärmegeämmter Dachhaube (Neigung verstellbar von 15° bis 55°) mit vormontiertem Dachdurchführungselement, schwarz

Der Artikel ist in den folgenden Ausführungen erhältlich:

- DN 160
- DN 200/180

Hinweis: Für die Dachdurchführung DN 200/180 liegt eine Reduzierung DN 200/180 bei.



DN 160

DN 200/180

Dachdurchführungsset Flachdach

Wärmegeämmter Dachhaube mit vormontiertem Dachdurchführungselement, schwarz

Flachdachdurchführung aus Aluminium

Der Artikel ist in den folgenden Ausführungen erhältlich:

- DN 160
- DN 200/180

Hinweis: Für die Dachdurchführung DN 200/180 liegt eine Reduzierung DN 200/180 bei.



DN 125
DN 160

DN 180

Dachdurchführung wärmegeämmt

Polypropylen (PP)

Der Artikel ist in den folgenden Ausführungen erhältlich:

- DN 125, schwarz
- DN 125, rot
- DN 160, schwarz
- DN 160, rot
- DN 180, schwarz

Hinweis: Für die Dachdurchführung DN 125 liegt eine Reduzierung DN 160 auf DN 125 bei.



Dichtungsmanschette



Universaldachpfanne 25° bis 45°

Der Artikel ist in den folgenden Ausführungen erhältlich:

- DN 125, schwarz
- DN 125, rot
- DN 160, schwarz
- DN 160, rot
- DN 180, schwarz



Flachdachdurchführung 0°

Aluminium

Der Artikel ist in den folgenden Ausführungen erhältlich:

- DN 160
- DN 180



Ubbiflex high tack - Kleber

Zur Befestigung der Universaldachpfanne auf Dachziegel bzw. Dach

5.3 Außenluftanschlüsse und Fortluftanschlüsse



Wetterschutzgitter

Montage an der Fassade, als Abschluss nach außen.

Für Außenluftbetrieb oder Fortluftbetrieb.

Der Artikel ist in den folgenden Ausführungen erhältlich:

- DN 200



UniAir Design-Doppelgitter

Für gemeinsamen Außenluftbetrieb und Fortluftbetrieb

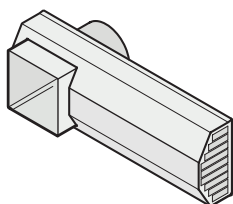
Der Artikel ist in den folgenden Ausführungen erhältlich:

- DN 125
- DN 160
- DN 180

Die Ausführung ist in den folgenden Farben erhältlich:

- Anthrazitgrau (RAL 7016)
- Weiß (RAL 9010)
- Edelstahl (V4A)

Hinweis: Die Kernlochbohrung benötigt den Außendurchmesser des ISO-Rohrs.



Doppelgitter

Für gemeinsamen Außenluftbetrieb und Fortluftbetrieb

Der Artikel ist in den folgenden Ausführungen erhältlich:

- DN 125
- DN 160

Die Ausführung ist in den folgenden Farben erhältlich:

- Weiß
- Edelstahl (V2A)

Hinweis: Die Kernlochbohrung benötigt den Außendurchmesser des ISO-Rohrs.



Wandhaube

Für gemeinsamen Außenluftbetrieb und Fortluftbetrieb

Der Artikel ist in den folgenden Ausführungen erhältlich:

- DN 125
- DN 160
- DN 180

Die Ausführung ist in den folgenden Farben erhältlich:

- Schwarz (RAL 9005)
- Weiß (RAL 9010)



Außenluftturm mit Lammellenhaube

Für gemeinsamen Außenluftbetrieb und Fortluftbetrieb, DN 160, Höhe: ca. 1.100 mm

Edelstahl, Oberfläche glatt glänzend inkl. Filter ISO Coarse 25 %, Adapter auf KG 160, Vogelschutzgitter und Klemmband



Außenluftturm mit 90°-Bogen

Für gemeinsamen Außenluftbetrieb und Fortluftbetrieb, DN 160, Höhe: ca. 1.100 mm

Edelstahl, Oberfläche glatt glänzend inkl. Filter ISO Coarse 25 %, Adapter auf KG 160, Vogelschutzgitter und Klemmband



Wandabstandhalter

DN 160, Wandabstand ca. 50 mm

5.4 Luftverteiler

Für Zuluftverteilung und Abluftverteilung im Gebäude stehen diverse Luftverteiler zur Verfügung.

Luftverteiler können flexibel auf Decken, im Boden, in Zwischendecken und Wänden montiert werden.



UniAir Luftverteiler DN 125 - 180

Material: Metall

Zur Montage in der Zuluft oder Abluft

Für die Schlauchanschlüsse oder Flachkanalanschlüsse DN 63, DN 90, 50 x 100 und 50 x 40 ist zum Anschluss an den Luftverteiler ein Adapter erforderlich.

10 Stutzen DN 75 mit 5 Verschlusskappen.

Die Platte des UniAir Luftverteilers kann wahlweise oben oder frontal montiert werden.

Optional können weitere 8 Anschlüsse (pro Seite 4 Anschlüsse) genutzt werden.

Der Artikel ist in den folgenden Farben erhältlich:

- basic
- premium, silent-white (RAL 9016) mit Schalldämmung

Hinweis: Bei Belegung der 8 weiteren Anschlüsse sind UniAir Anschlussstutzen notwendig. Zusätzlich kann der UniAir Luftverteiler um 10 Anschlüsse erweitert werden, dazu ist eine UniAir Luftverteiler Adapterplatte notwendig!



UniAir Luftverteiler Adapterplatte

Material: Metall

Zur Erweiterung des UniAir Luftverteilers auf bis zu 28 Anschlüsse



UniAir Anschlussstutzen DN 75



8 Stutzen



16 Stutzen



24 Stutzen

Luftverteiler DN 125 - 180

Material: Polypropylen (PP), antistatisch und antimikrobiell

Zur Montage in der Zuluft oder Abluft

Für die Schlauchanschlüsse oder Flachkanalanschlüsse DN 63, DN 90, 50 x 100 und 50 x 140 ist zum Anschluss an den Luftverteiler ein Adapter erforderlich. Bei 50 x 140 maximal 6 Anschlüsse möglich.

Der Artikel ist in folgenden Ausführungen erhältlich:

- 8 Stutzen DN 75 mit 4 Verschlusskappen
- 16 Stutzen DN 75 mit 8 Verschlusskappen
- 24 Stutzen DN 75 mit 12 Verschlusskappen

Hinweis: Klickring und Dichtring notwendig!

Schalldämm-Set

Kunststoff, bestehend aus 10 steckbaren Einzelteilen, Schalldämmmaterial geschlossenporig gemäß DIN 1946-6



6 Stutzen



8 Stutzen



12 Stutzen



16 Stutzen

Luftverteiler Mini

Material: Polypropylen (PP), antistatisch und antimikrobiell

Zur Montage in der Zuluft oder Abluft

Für die Schlauchanschlüsse bzw. Flachkanalanschlüsse DN 63, DN 90, 50 x 100 und 50 x 140 ist zum Anschluss an den Luftverteiler ein Adapter erforderlich.

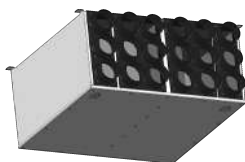
Der Artikel ist in folgenden Ausführungen erhältlich:

- 6 Stutzen DN 75 - Adapter ISO-Rohr DN 125
- 8 Stutzen DN 75 - Adapter ISO-Rohr DN 125
- 12 Stutzen DN 75 - Adapter ISO-Rohr DN 125
- 16 Stutzen DN 75 - Adapter ISO-Rohr DN 125

Hinweis: Klickring und Dichtring notwendig!



Ausführung für
CWL-F-150 Excellent



Ausführung für
CWL-F-300 Excellent

Multi-Luftverteiler Rundkanal

Material: Metall

Zur Montage in der Zuluft oder Abluft mit integriertem Schalldämpfer (Schalldämmmaterial geschlossenporig gemäß DIN 1946-6).

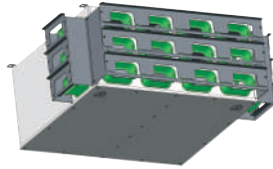
Der Artikel ist in folgenden Ausführungen erhältlich:

- Für CWL-F-150 Excellent:
 - DN 125: 2 x 10 Stutzen DN 75 mit je 5 Rohrkappen
 - DN 125: 2 x 10 Stutzen DN 63 mit je 5 Rohrkappen
- Für CWL-F-300 Excellent:
 - DN 160: 2 x 9 Stutzen DN 75 mit je 5 Rohrkappen
 - DN 160: 2 x 9 Stutzen DN 63 mit je 5 Rohrkappen

Hinweis: Dichtring notwendig! Wird der Multi-Luftverteiler nicht direkt am Gerät montiert sind Bundringe erforderlich.



Ausführung für
CWL-F-150 Excellent



Ausführung für
CWL-F-300 Excellent

Multi-Luftverteiler Flachkanal

Material: Metall

Zur Montage in der Zuluft oder Abluft mit integriertem Schalldämpfer (Schalldämmmaterial geschlossenporig gemäß DIN 1946-6).

Der Artikel ist in folgenden Ausführungen erhältlich:

- Für CWL-F-150 Excellent:
 - DN 125: 2 x 6 Stutzen 5 x 100 mit je 3 Rohrkappen (Länge 482 mm)
- Für CWL-F-300 Excellent:
 - DN 160: 2 x 9 Stutzen 5 x 100 mit je 5 Rohrkappen (Länge 600 mm)

Hinweis: Dichtring notwendig! Wird der Multi-Luftverteiler nicht direkt am Gerät montiert sind Bundringe erforderlich



Bundring

Zur Verbindung zwischen Multi-Luftverteiler und ISO-Rohr

Der Artikel ist in folgenden Ausführungen erhältlich:

- DN 125
- DN 160

5.5 Adapter und Volumenstromregler



Volumenstromregler V•easy

Material: Polypropylen (PP)

Zur nachstellbaren Begrenzung des Volumenstroms

Direkte Montage am Anschlussstutzen DN 75 des Luftverteilers



Drosselscheibe Rundkanal

Material: Polypropylen (PP), antistatisch und antimikrobiell

Zur nachstellbaren Begrenzung des Volumenstroms

Direkte Montage im Anschlussstutzen DN 75 der folgenden Luftverteiler:

- UniAir Luftverteiler
- Luftverteiler DN 125 - 180
- Luftverteiler Mini



Drosselscheibe Flachkanal

Material: Polypropylen (PP), antistatisch und antimikrobiell

Direkte Montage im Anschlussstutzen 50 x 100 der Multi-Luftverteiler Flachkanal



Adapter Rundkanal DN 63



Adapter Rundkanal DN 90

Adapter Rundkanal

Material: Polypropylen (PP), antistatisch und antimikrobiell

Zum Anschluss zwischen Luftverteiler und Rundkanal

Der Artikel ist in folgenden Ausführungen erhältlich:

- DN 63
- DN 90

Hinweis: Klickring und Dichtring notwendig!



Adapter Flachkanal 50 x 100



Adapter Flachkanal 50 x 140

Adapter Flachkanal

Material: Polypropylen (PP), antistatisch und antimikrobiell

Zum Anschluss zwischen Luftverteiler und Flachkanal

Der Artikel ist in folgenden Ausführungen erhältlich:

- 50 x 100
- 50 x 140

Hinweis: Dichtring notwendig!



Verschlussklappe DN 75

Kunststoff, antistatisch und antimikrobiell

Zum Verschluss der Anschlussstutzen DN 75 am Luftverteiler



Adapter ISO-Rohr

Material: Polypropylen (PP) antistatisch und antimikrobiell

Zum Anschluss zwischen Luftverteiler und ISO-Rohr

Der Adapter ISO-Rohr ist in folgenden Ausführungen erhältlich:

- DN 125 - 180
- DN 200



Revisionsklappe

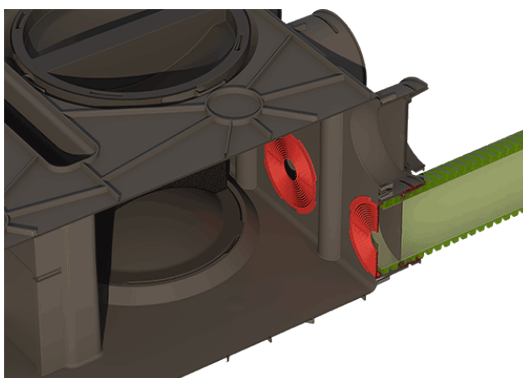
Kunststoff, antistatisch und antimikrobiell

Deckel zum Verschluss eines Anschlussstutzens der Luftverteiler aus Kunststoff.

Dient zur Revision des Luftverteilers durch den Anschlussstutzen.

Montagebeispiel

Luftverteiler mit Drosselscheibe und Rundkanal



104413707

5.6 Schalldämpfer



Schalldämpfer

Zur Montage am ISO-Rohr in der Zuluft oder Abluft

Der Schalldämpfer hat eine Dämmung von 55 mm und ist in folgenden Längen erhältlich:

- 500 mm
- 1.000 mm

Der Artikel ist in den folgenden Ausführungen erhältlich:

- DN 125
- DN 160
- DN 180
- DN 200

	Innen-Ø	Außen-Ø	Dämmung
DN 125	125 mm	224 mm	50 mm
DN 160	160 mm	250 mm	50 mm
DN 180	180 mm	280 mm	50 mm



Flexibler Schalldämpfer

Zur Montage am ISO-Rohr in der Zuluft oder Abluft

Der Schalldämpfer hat eine Dämmung von 55 mm und ist 1.000 mm lang.

Der Artikel ist in den folgenden Ausführungen erhältlich:

- DN 125
- DN 160
- DN 180

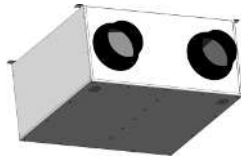


	Innen-Ø	Dämmung	Biegeradius
DN 125	125 mm	50 mm	> 150 mm

DN 160	160 mm	50 mm	> 185 mm
DN 180	180 mm	50 mm	> 205 mm



CWL-F-150 Excellent



CWL-F-300 Excellent

Schalldämpfer für CWL-F Excellent

Metall

Zur direkten Montage auf das Lüftungsgerät für Zuluft und Abluft

Schalldämmmaterial geschlossenporig gemäß DIN 1946-6

Direkte Verbindung mit dem Rundkanalsystem möglich. Dazu ist kein Klickring und Dichtring notwendig.

Der Artikel ist in den folgenden Ausführungen erhältlich:

- DN 125 - CWL-F-150 Excellent
- DN 160 - CWL-F-300 Excellent

	Breite	Höhe	Länge
DN 125	660	193	482 mm
DN 160	642	311,5	600 mm



Schalldämpfer und Volumenstromregler

Anschlussstück für Zuluftventile und Abluftventile DN 125



Schalldämpfer und Volumenstromregler

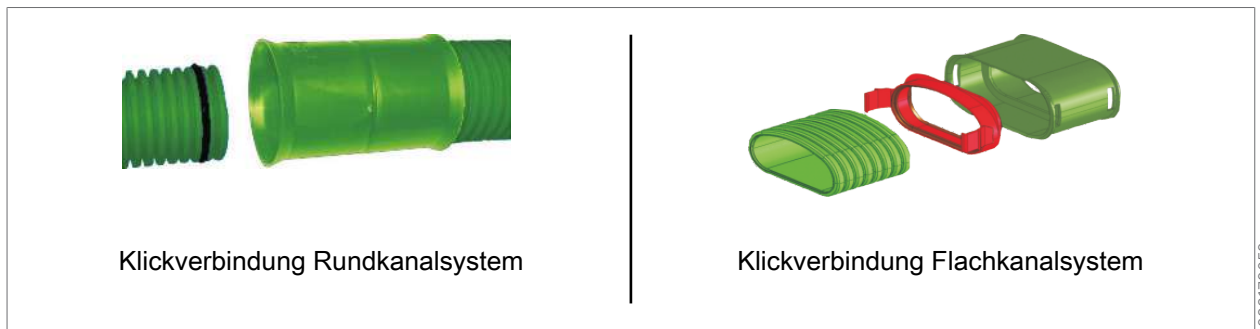
Anschlussstück Bodenanschluss

5.7 UniAir Luftverteilsystem

Allgemeine Information

- Speziell für die Lüftungstechnik hergestellte Rohrsysteme zur flexiblen Verlegung auf Decken, im Boden, in Zwischendecken und Wänden.
- Zweischichtiger Aufbau (innen glatt / außen gewellt) garantiert:
 - Gute Geräuschkämpfung durch geringen Strömungswiderstand
 - Hohe Steifigkeit
 - Äußerste Flexibilität
- Geringes Gewicht
- Geruchsneutral und antimikrobiell aufgrund von umweltfreundlichem Werkstoff (PE) und Verwendung von hygienisch unbedenklichem Neumaterial
- Minimale Staubablagerungen durch antistatische Innenhaut
- Wasserdicht und luftdicht nach DIN EN 1610 durch Einsatz von Dichtringen an den Verbindungen

Vorteile auf der Baustelle



- Kürzere Montagezeiten durch einfaches Arbeiten ohne Sonder-Werkzeuge
- Kein Abfall da endlos verlegt wird mittels Klickverbinder
- Direkte Verlegung im Rohbeton, Estrich oder Zwischendecken

Einfache Installation bei verschiedensten bauliche Anforderungen durch unterschiedliche Größen und Formen:

Rundkanal	Flachkanal
DN 63	50 x 100
DN 75	50 x 140
DN 90	-

Optimaler Betrieb

Der optimale Betrieb wird erreicht, wenn die Volumenströme im Rohr auf ca. 3,0 m/s begrenzt werden (geringer Widerstand).

Bei Kenntnis der maximalen Rohrlänge (15 m im Einfamilienhaus) und der Druckverlustdaten, können die Zuluftventile und Abluftventile bereits voreingestellt werden. Damit verkürzt sich die Einregulierungszeit deutlich.

Der Volumenstrom bei Einkanalverlegung beträgt, bezogen auf die Empfehlung von ca. 3,0 m/s:

Flexibles Schlauchsystem	Volumenstrom
DN 63	ca. $\pm 23 \text{ m}^3/\text{h}$
DN 75	ca. $\pm 34 \text{ m}^3/\text{h}$
DN 90	ca. $\pm 48 \text{ m}^3/\text{h}$
50 x 100 mm	ca. $\pm 35 \text{ m}^3/\text{h}$
54 x 140 mm	ca. $\pm 45 \text{ m}^3/\text{h}$

Tab. 1: Volumenströme bei Einkanalverlegung

5.7.1 Luftverteilsystem Rundkanal



Luftverteilschlauch Rundkanal

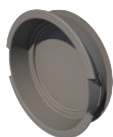
Material: Polyethylen (PE)

Mit glatter Innenhaut, antistatisch und antimikrobiell

- DN 63, Rolle 50 m
- DN 75, Rolle 50 m
- DN 90, Rolle 50 m

Mit glatter Innenhaut

- DN 63, Rolle 50 m
- DN 75, Rolle 50 m



Verschlusskappe Rundkanal

Antistatisch und antimikrobiell

Der Artikel ist in folgenden Ausführungen erhältlich:

- DN 63
- DN 75
- DN 90



Rohrabschneider DN 75

Zum einfachen und sicheren Kürzen des Luftverteilschlauch Rundkanal.



Klickring Rundkanal

Material: Polyethylen (PE)

Antistatisch und antimikrobiell

Der Artikel ist in folgenden Ausführungen erhältlich:

- DN 63
- DN 75
- DN 90



Dichtring Rundkanal

Material: EPDM

Der Artikel ist in folgenden Ausführungen erhältlich:

- DN 63
- DN 75
- DN 90



Bogen 90° Rundkanal

Material: Polypropylen (PP), antistatisch und antibakteriell

Zur Verbindung von Rundkanälen

Der Artikel ist in folgenden Ausführungen erhältlich:

- DN 63
- DN 75
- DN 90

Hinweis: Klickring und Dichtring notwendig!



Klickverbinder Rundkanal

Material: Polypropylen (PP), antistatisch und antibakteriell

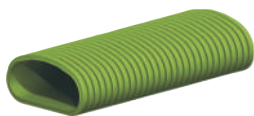
Zur Verbindung von zwei Luftverteilschläuchen Rundkanal

Der Artikel ist in folgenden Ausführungen erhältlich:

- DN 63
- DN 75
- DN 90

Hinweis: Klickring und Dichtring notwendig!

5.7.2 Luftverteilsystem Flachkanal



Luftverteilschlauch Flachkanal

Material: Polyethylen (PE)

Mit glatter Innenhaut, antistatisch und antimikrobiell

- 50 x 100, Rolle 50 m
- 50 x 140, Rolle 20 m



Verschlusskappe Flachkanal

Antistatisch und antimikrobiell

Der Artikel ist in folgenden Ausführungen erhältlich:

- 50 x 100
- 50 x 140



Verschlusskappe Formteil Flachkanal

Antistatisch und antimikrobiell

Der Artikel ist in folgenden Ausführungen erhältlich:

- 50 x 100
- 50 x 140



50 x 100



50 x 140

Dichtring Flachkanal

Material: EPDM, antistatisch und antimikrobiell

Der Artikel ist in folgenden Ausführungen erhältlich:

- 50 x 100
- 50 x 140



Senkrecht



Waagrecht

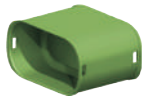
Bogen 90° Flachkanal

Material: Polypropylen (PP), antistatisch und antimikrobiell

Der Artikel ist in folgenden Ausführungen erhältlich:

- 50 x 100, senkrecht
- 50 x 140, senkrecht
- 50 x 100, waagrecht
- 50 x 140, waagrecht

Hinweis: Dichtring notwendig!



Klickverbinder Flachkanal

Material: Polypropylen (PP), antistatisch und antimikrobiell

Der Artikel ist in folgenden Ausführungen erhältlich:

- 50 x 100
- 50 x 140

Hinweis: Dichtring notwendig!

Montagebeispiele



Abb. 1: Installationsbeispiel Flachkanal 50 x 100

104474123

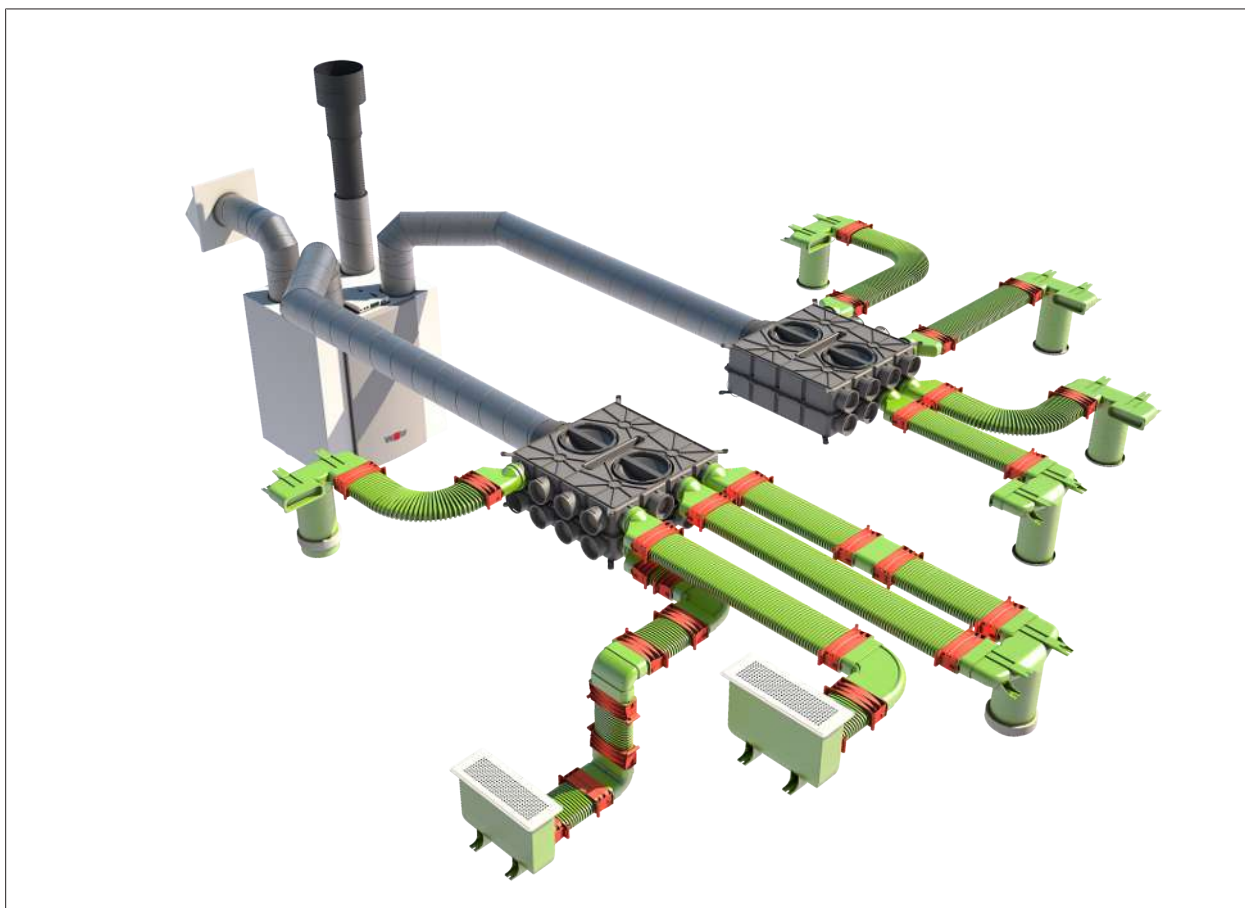


Abb. 2: Installationsbeispiel Flachkanal 50 x 140

104476811

5.7.3 Verbindungsteile Rundkanal / Fachkanal



Übergang 90° rund/flach DN 75 auf 50 x 100

Material: Polypropylen (PP), antistatisch und antimikrobiell

Zur Verbindung von Rundkanal DN 75 auf Flachkanal 50 x 100

Hinweis: Klickring und Dichtring notwendig!



Übergang 90° rund/flach 2 x DN 75 auf 50 x 140

Material: Polypropylen (PP), antistatisch und antimikrobiell

Zur Verbindung von 2 x Rundkanal DN 75 auf 1 x Flachkanal 50 x 140

Hinweis: Klickring und Dichtring notwendig!



Universalschelle

Zur Befestigung des Kanalsystems an Boden oder Wand

Der Artikel ist in folgenden Ausführungen erhältlich:

- Rundkanal DN 63
- Rundkanal DN 73
- Flachkanal 50 x 100
- Flachkanal 50 x 140

5.8 Ventilanschlüsse und Bodenanschlüsse



Ventilanschluss Rundkanal 90°

Material: Polypropylen (PP), antistatisch und antimikrobiell

Zur Verbindung zwischen 2 x Luftverteilschlauch Rundkanal und Zuluft oder Abluftventil (DN 125)

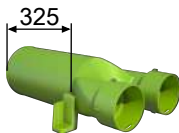
Inkl. Verschlusskappe Rundkanal im Rundkanalstutzen und Abdeckung im Ventilanschluss DN 125

Die Verlegung und Montage der erfolgt vorwiegend auf dem Rohfußboden.

Der Artikel ist in folgenden Ausführungen erhältlich:

- DN 63
- DN 75
- DN 90

Hinweis: Klickring und Dichtring notwendig!



Ventilanschluss Rundkanal 180°

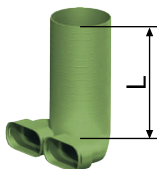
Material: Polypropylen (PP), antistatisch und antimikrobiell

Zur Verbindung zwischen 2 x Luftverteilschlauch Rundkanal DN 75 und Zuluft oder Abluftventil (DN 125)

Inkl. Verschlusskappe Rundkanal im Rundkanalstutzen und Abdeckung im Ventilanschluss DN 125

Die Verlegung und Montage der erfolgt vorwiegend auf dem Rohfußboden.

Hinweis: Klickring und Dichtring notwendig!



Ventilanschluss Flachkanal 90°

Material: Polypropylen (PP), antistatisch und antimikrobiell

Zur Verbindung zwischen 2 x Luftverteilschlauch Flachkanal und Zuluft oder Abluftventil (DN 125)

Inkl. Verschlusskappe Flachkanal im Flachkanalstutzen und Abdeckung im Ventilanschluss DN 125

Die Verlegung und Montage der erfolgt vorwiegend auf dem Rohfußboden.

Der Artikel ist in folgenden Ausführungen erhältlich:

- Länge L = 240 mm, 50 x 100 - 90°
- Länge L = 330 mm, 50 x 140 - 90°

Hinweis: Dichtring notwendig!



Ventilanschlussverlängerung

Material: Polypropylen (PP), antistatisch und antimikrobiell

Zur Verlängerung der Ventilanschlüsse

Der Artikel ist in folgenden Ausführungen erhältlich:

- Länge = 285 mm, DN 125



Schalldämpfer und Volumenstromregler

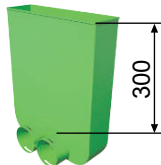
Zum Einbau in den Ventilabschluss



Abdeckung

Kunststoff

Zum Schutz vor Schmutz der eingebauten Ventilanschlüsse während der Bauphase



Bodenanschluss Rundkanal 90°

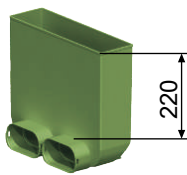
Material: Polypropylen (PP), antistatisch und antimikrobiell

Zur Verbindung zwischen 2 x Luftverteilschlauch Rundkanal DN 75 und Bodengitter oder Wandgitter

Inkl. Verschlusskappe Rundkanal im Rundkanalstutzen und rechteckiger Abdeckung im Bodenanschluss

Die Verlegung und Montage erfolgt vorwiegend auf dem Rohfußboden.

Hinweis: Klickring und Dichtring notwendig! Für Luftverteilschlauch Rundkanal DN 63 den Adapter DN 63 verwenden!



Bodenanschluss Flachkanal 90°

Material: Polypropylen (PP), antistatisch und antimikrobiell

Zur Verbindung zwischen Luftverteilschlauch Flachkanal und Bodengitter oder Wandgitter

Inkl. Verschlusskappe Flachkanal im Flachkanalstutzen und rechteckiger Abdeckung im Bodenanschluss

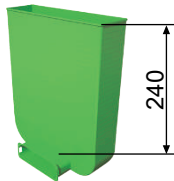
Die Verlegung und Montage erfolgt vorwiegend auf dem Rohfußboden.

Der Artikel ist in folgenden Ausführungen erhältlich:

- Länge = 220 mm, 50 x 100 - 90°
- Länge = 240 mm, 50 x 140 - 90°

Hinweis: Dichtring 50x100 notwendig!

50 x 100



50 x 140



Schalldämpfer und Volumenstromregler

Zum Einbau in den Bodenanschluss

Bodengitter oder Wandgitter

Material: Metall

Montage auf Bodenanschluss Rundkanal und Bodenanschluss Flachkanal

Der Artikel ist in folgenden Farben erhältlich:

- Weiß
- Edelstahl



Montagebeispiele



Abb. 3: Luftverteilschlauch Rundkanal auf Ventilanschluss 90° mit Dichtring



Abb. 4: Luftverteilschlauch Flachkanal auf Ventilanschluss 90° mit Dichtring

5.9 Allgemeines Zubehör



Elektrisches Vorheizregister 1.000 W

Das Vorheizregister erwärmt die Außenlufttemperatur auf einen einstellbaren Wert. Damit wird das Einfrieren des Wärmetauscher verhindert.

Der Artikel ist für folgende Geräte erhältlich:

- CWL-180 Excellent
- CWL-F-150 Excellent
- CWL-F-300 Excellent

Der Artikel ist in den folgenden Ausführungen erhältlich:

- DN 125
- DN 160



Elektrisches Nachheizregister 1.000 W

Das Nachheizregister erwärmt die Zulufttemperatur auf einen einstellbaren Wert.

Der Artikel ist für folgende Geräte erhältlich:

- CWL-180 Excellent
- CWL-F-150 Excellent
- CWL-F-300 Excellent
- CWL-T-300 Excellent

Der Artikel ist in den folgenden Ausführungen erhältlich:

- DN 125
- DN 160



Elektrisches Vorheizregister und Nachheizregister 1.000 W

Das Vorheizregister erwärmt die Außenlufttemperatur auf einen einstellbaren Wert. Damit wird das Einfrieren des Wärmetauscher verhindert.

Das Nachheizregister erwärmt die Zulufttemperatur auf einen einstellbaren Wert.

Der Artikel ist für folgende Geräte erhältlich:

- CWL-2-225
- CWL-2-325
- CWL-2-400
- CWL-2-450
- CWL-2-600

Der Artikel ist in den folgenden Ausführungen erhältlich:

- DN 125



Erweiterungssatz Zusatzfunktionen

9-polige Steckverbindung zum Anschluss von:

- Nachheizregister
- Luftqualitätsfühler
- Feuchtefühler
- Rauchmelder

Der Artikel ist für folgende Geräte erhältlich:

- CWL-180 Excellent
- CWL-F-300 Excellent



Hydraulisches Nachheizregister 3.000 W

Zur Montage in der Zuluft des ISO-Rohrsystems

Inkl. Vorlaufventil mit Thermostatkopf und Fernfühler sowie Selbstentlüfter und Edelstahlwellrohre.

Der Artikel ist für folgende Geräte erhältlich:

- CWL-T-300 Excellent



Enthalpiewärmetauscher zur Feuchterückgewinnung

Hygiene: AATCC - Zertifikat (VDI 6022),

Wärmebereitstellungsgrad gemäß EN 308: 78 %

Feuchterückgewinnung 59 %

Der Artikel ist für folgende Geräte erhältlich:

- CWL-2-325/400
- CWL-F-300 Excellent



Kondensatpumpe mit potentialfreiem Alarmausgang, steckerfertig

Bestehend aus:

- Kondensatpumpe mit potentialfreiem Alarmausgang
- Kondensattank mit Deckel und Wandhalterung
- PVC-Schlauch 10 mm (Länge: 6 m)
- Rückschlagventil
- Kondensatzulauf- Adapter



Sommerkassette

Alternative zum Serienwärmetauscher ohne Wärmerückgewinnung

Der Artikel ist für folgende Geräte erhältlich:

- CWL-180 Excellent



Kugelsiphon

Der Artikel ist für folgende Geräte erhältlich:

- CWL-F Excellent

Kugelsiphon zur Wandmontage

Platzsparender Siphon zur Wandmontage

Der Artikel ist für folgende Geräte erhältlich:

- CWL-F Excellent



Montagegeständer

Alternativ mit passender Frontplatte in der Farbe RAL 9016

Der Artikel ist für folgende Geräte erhältlich:

- CWL-2-225
- CWL-2-325
- CWL-2-400
- CWL-2-450
- CWL-2-600

5.10 Zuluftventile und Abluftventile

Zuluftventile und Abluftventile werden über die Anschlusssteile in das Schlauchsystem eingebunden.

Zuluftventile und Abluftventile werden in der Decke wie auch in der Wand montiert.



EasyAir MixFan

Zur aktiven Überströmung in Zulufräumen



UniAir 125R

Designventil rund für Zuluft und Abluft



UniAir 125Q

Designventil quer für Zuluft und Abluft

UniAir 125W

Ventil zur Wandmontage in Deckennähe für Zuluft und Abluft



Küchen-Abluftventil

Filter ISO Coarse 45 % (G3), RAL 9010

Filter aus Metall zur Reinigung in der Spülmaschine

5.11 Luftfilter



UniAir Pure

Elektrostatischer Luftfilter inkl. Filter ISO ePM2,5 99 % und 2 Halteschellen zur Installation in der Zuluft

- DN 250
- Länge: 765 mm

Verfügbar für alle Wohnraumlüftungsgeräte.

Hinweis: Passende Reduzierung auf den Durchmesser der Zuluftleitung nötig.



Reduzierung

Für UniAir Pure

- DN 250 auf DN 125
- DN 250 auf DN 160
- DN 250 auf DN 180
- DN 250 auf DN 200



Aktivkohlefilter

Antiallergener Außenluftfilter ISO ePM2,5 50 % (M6)

Verfügbar für alle Wohnraumlüftungsgeräte

5.12 Optionale Filter



Grobfilter

Außenluftfilter oder Abluftfilter

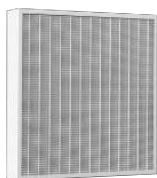
ISO Coarse 60 % (G4)



Pollenfilter

Außenluftfilter

ISO ePM1 50 % (F7)



Ersatzfilter

ISO ePM2,5 99 %

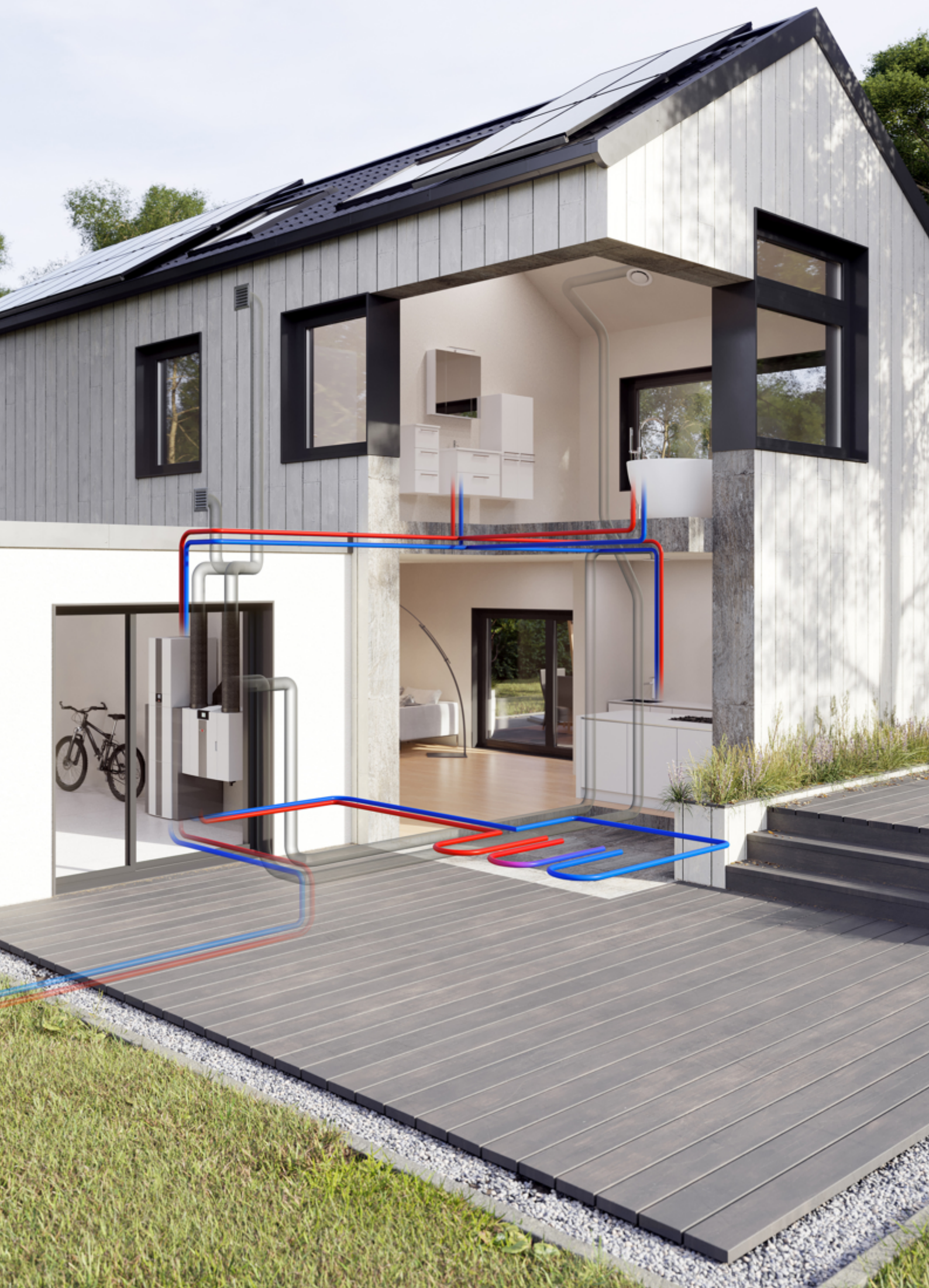
Ersatzfilter Aktivkohlefilter

zusätzliche Filterstufe



Ersatzfilter Außenluftturm

DN 160, ISO Coarse 25 %



Unsere Beratungsprofis sind gerne für Sie da:

Berlin

14974 Ludwigsfelde
Tel. +49 3378 8577-3

Dresden

01723 Wilsdruff
Tel. +49 35204 7858-0

Frankfurt

61191 Rosbach
Tel. +49 6003 93455-0

Hamburg

22525 Hamburg
Tel. +49 40 5260588-0

Hannover

30625 Hannover
Tel. +49 511 6766963

Koblenz

56218 Mülheim-Kärlich
Tel. +49 2630 96246-0

München

85748 Garching
Tel. +49 89 13012200

Nürnberg

96050 Bamberg
Tel. +49 951 208540

Osnabrück

49076 Osnabrück-Atterfeld
Tel. +49 541 91318-0

Stuttgart

70771 Leinfelden-Echterdingen
Tel. +49 711 939209-0

**Sie haben Fragen oder Anregungen zu dieser Broschüre?
Melden Sie sich gerne bei uns via feedback@wolf.eu**



**Geben Sie uns
gerne Feedback!**

Änderungen vorbehalten. Bitte beachten Sie, dass auf den Produktbildern allein das Produkt von WOLF abgebildet ist. Zusätzlich erforderlich sind meist Zu- und Ableitungen, die von außen an das WOLF-Produkt herangeführt werden. Für die Richtigkeit dieser Broschüre übernimmt die WOLF Gruppe keine Haftung und Gewährleistung. Abbildungen zeigen teilweise Sonderzubehör.

WOLF GmbH
Postfach 1380
84048 Mainburg
Deutschland
Tel. +49 8751 74-0
E-Mail info@wolf.eu
www.wolf.eu



DE AT | 4800698 | 202301