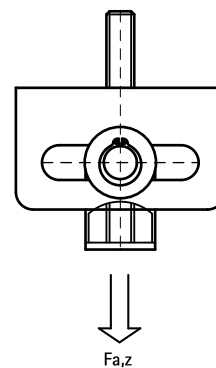


## BIS Schiebestücke (ev)

(E 10 15)

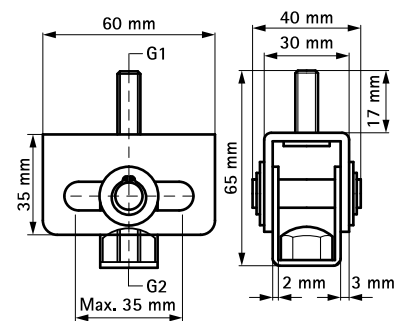
Befestigung für axiale Verschiebung



### Vorteile und Eigenschaften

- zum Führen von Rohrschellen bei Rohrinstallationen mit Längenveränderungen
- optimierter Platzbedarf durch geringen Deckenabstand; nur für Deckenmontagen geeignet
- wirtschaftlich und technisch effiziente Lösung bei geringer Ausdehnung
- kombinierbar mit Walraven-Schienensystemen
- Material: Stahl
- elektrolytisch verzinkt

Art.Nr.	G1	G2	$F_{a,z}$ (N)	VPE 1	Gew / 1 Einh (g)
6653310	M10	M8/10	1.500	50	206.00



### Kombination mit

- 440 Walraven Gewindestifte (ev)
- 442 Walraven Gewindestangen (ev)
- 460 WDI1 Einschlaganker (ev)

### Alternative Produkte

- 124 BIS Gleit-Expansionsschieber (BUP1000)
- 125 BIS Gleitlager (ev)