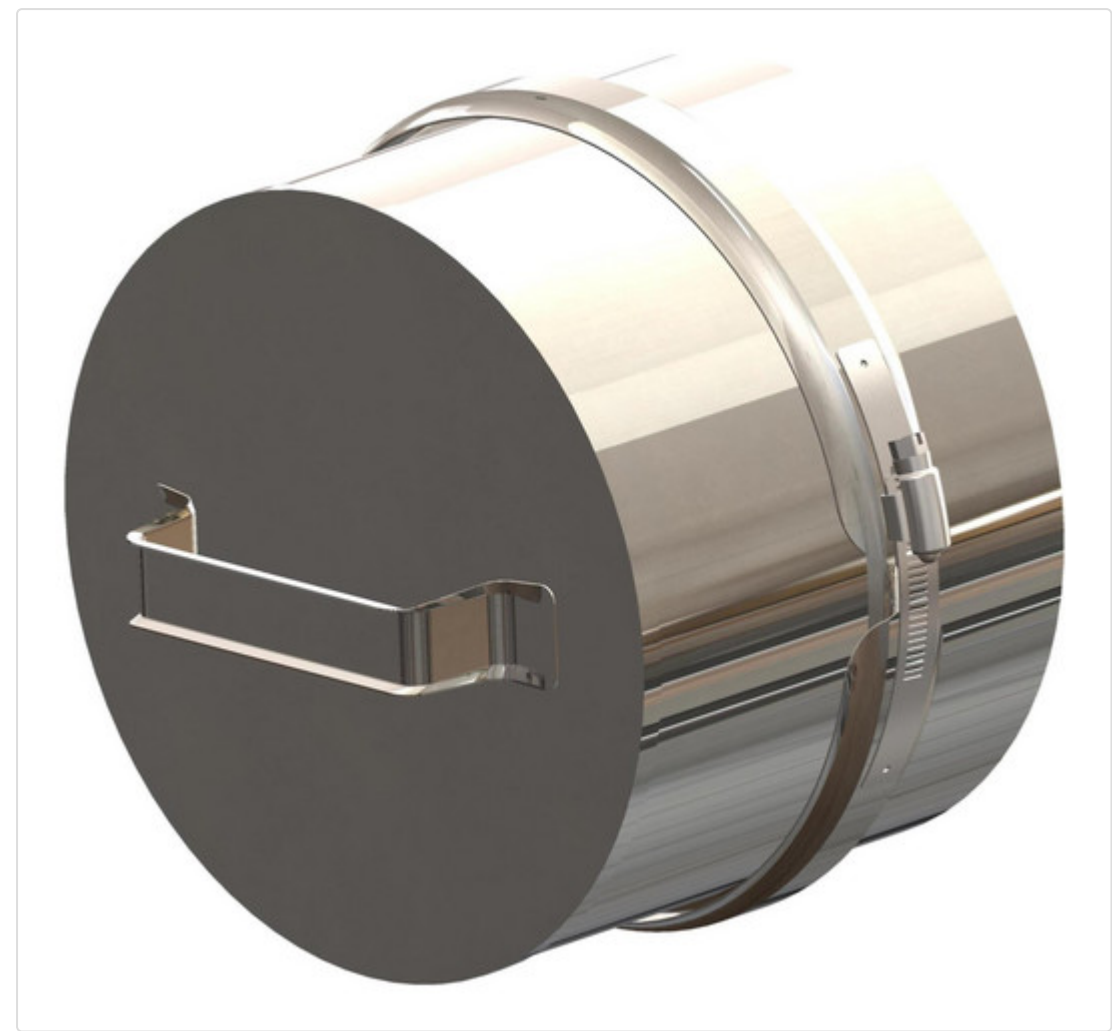


Datenblatt für Artikel 704709

AT Enddeckel für Kaskade DN125/190 Edelstahl blank



STAMMDATEN

Artikel-Typ	Produkt
GTIN	4250190687116
Einheit Inhalt	Stück
Einheit Bestellung	Stück
Mindestbestellmenge	1.00000 Stück
Bestellschritt	1.00000 Stück
Ursprungsland	DE
Zolltarifnummer	39174000

Datenblatt für Artikel 704709

LOGISTISCHE DATEN (INKL. GRUNDVERPACKUNG)

Breite	230.00000 mm
Höhe	260.00000 mm
Tiefe	230.00000 mm
Gewicht	1.11500 kg

BESCHREIBUNG

Enddeckel für Kaskade DN125/190
Edelstahl blank
T120 H1 W 2 O20 LI E U
KASKADEN - ABGASSYSTEME
AT Enddeckel für Kaskade DN125/190
Edelstahl blank

MERKMALE

ETIM-7.0: Konzentrisches Abgas/Zuluft Formstück 1 Anschluss (EC011385)

Werkstoff	rostfreier Stahl
Werkstoffgüte	Edelstahl 304 (1.4301)
Form	Kappe / Deckel
Positiv (Überdruck)	Ja
Nass (kondensierend)	Ja
Negativ (Unterdruck)	Ja
Trocken (nicht kondensierend)	Ja
Durchmesser Abgas- und Zuluft-Rohr	sonstige
KOMO-Prüfsiegel	-
Gaszulassung QA	-
Farbe	Material-Eigenfarbe
Länge	140 mm
Arbeitslänge	80 mm

Datenblatt für Artikel 704709

BILDER

