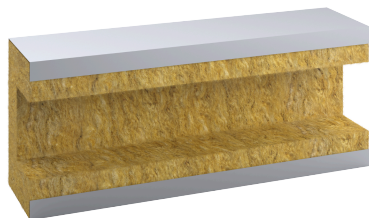


SINUS Dämmung für hydraulische Kompaktweichen 400/200 Type II, 100 mm Mineralwolle, verzinkter Stahlblechmantel



Artikelnummer: 4201014



Merkmale

Typ	400/200 Type II
Dämmstärke	100 mm
Dämmmaterial	Mineralwolle
Brandklasse Dämmmaterial nach DIN 4102	A1
Aussenmaterial	verzinkter Stahlblechmantel
Brandklasse Außenmantel nach DIN 4102	A1
Wärmeleitfähigkeit	0,038 W/m*K
Max. Umgebungstemperatur	130 °C
Gewicht	35,50 kg

Beschreibung

Wärmedämmung bestehend aus ineinander fassenden Halbschalen mit Endstücken. Individuelle und passgenaue Ausschnitte für alle Anschlussstutzen sind werksseitig vorgesehen. Die Halbschalen werden mittels nicht rostender Spannbänder und Schnellschraubverschlüsse montiert. Dieses ermöglicht eine einfache Montage und auch Demontage für Revisionszwecke.

Die Dämmschichtstärke entspricht dem aktuellen GEG (Gebäudeenergiegesetz).

