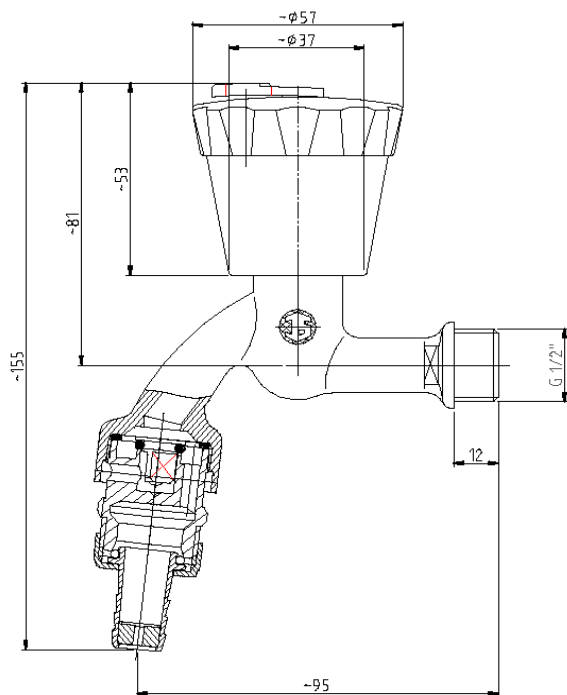


Produktdatenblatt

Artikelbezeichnung: Auslaufventil, DIN-DVGW zertifiziert, mit Belüfter, Rückflußverhinderer und Schlauchverschraubung, abschließbares Oberteil, Sicherungsarmatur Typ HD. PA-Nr.: PA-IX 6820/II

Artikelnummer: 00 1950 1520 001 (matt chrom, Griff grün-schwarz)
00 1950 1550 001 (poliert verchromt, Griff verchromt)



Technische Daten

Medien:	Wasser sowie andere neutrale Flüssigkeiten	
Temperatur:	max. 90°C	
Betriebsdruck:	max. 10 bar (PN 10)	
Werkstoffe:	Gehäuse:	Messing
	Innenteile:	Messing
	Kegeldichtung:	EPDM
	Oberteildichtung:	EPDM
	Feder:	Niro - Stahl
	Schlauchverschraubung:	Polyamid

Ersatzteile

Rohrbelüfter	Art. 00 1880 1550 001
Sanitäröberteil ohne Griff	Art. 00 1826 1500 201

Funktionsbeschreibung

Anschlußventile dieser Art sind überall dort vorgeschrieben, wo die Gefahr der Rücksaugung von schmutzigen, giftigen oder gesundheitsschädlichen Flüssigkeiten besteht (siehe DIN 1988, 8.1.10).

Funktionsweise

Tritt in der Trinkwasserleitung Unterdruck auf, z.B. durch Rohrbruch an einer tiefer gelegenen Stelle, schließt der Rückschlagkegel des Ventils. Sollte diese Sicherung versagen, tritt der Rohrbelüfter in Aktion: Der Belüfterkegel wird durch den Unterdruck von seinem Sitz gehoben, und Luft strömt in die Rohrleitung ein. Da der Ansprechdruck laut DVGW-Richtlinien (W 377) bei höchstens 12 cm WS liegt und das Ventil mindestens 30 cm über dem höchsten Schmutzwasserspiegel des angeschlossenen Verbrauchers montiert sein muß, ist eine hundertprozentige Sicherheit gegen Rücksaugung gegeben.