

VITEO

DER EINSTIEG ZUM DUSCHVERGNÜGEN.

Mit ihren Drehtüren, ist die VITEO der perfekte Einstieg zum First Class Shower Comfort.

Sie besticht durch bestes 6 mm Einscheiben-Sicherheitsglas und wählbarem Wandanschluss (Vario | Zero | Pro).

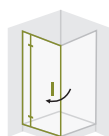
VITEO ist die Zusammenführung zweier beliebter PALME Modelle: CENIT 0.11 und DRIVE XT.

- Standard auf höchstem Qualitäts-Niveau
- 25 Jahre Garantie
- bis zu 30 Jahre Ersatzteil-Nachkaufgarantie
- unkomplizierte Montage
- Schnelligkeitsservice: Ausgewählte Artikel können innerhalb von 72 Stunden zugestellt werden
- Aufmaß und Montage erfolgt auf Wunsch durch den PALME-Kundendienst
- geprüft nach DIN EN 14428 CE.



Glas: 6 mm Einscheiben-Sicherheitsglas transparent

Türen:



Drehtür

Drehtüren öffnen nur nach außen.

Komfort-Features:



PALM.lift
Hebe- / und Senkmechanismus



PALM.fix
Magnetverschluss



PALM.isi-clean
Pflegeteichte Oberflächen



PALM.free
Barrierefreiheit



PALM.care (wahlweise)
Antibakterielle Profile



PALM.nano (wahlweise)
Glasbeschichtung



PALM.pro (wahlweise)
Flächenbündige Wandmontage

Mögliche

Wandanschlüsse:

- | | |
|-------|--|
| Pro | Das patentierte PALM.pro Systemprofil ermöglicht die rasche und unkomplizierte Wandmontage auf oder flächenbündig in der Wand. |
| Vario | Durchgehendes Wandbefestigungsprofil mit 15 mm Verstellbereich. |
| Zero | Punktuelle Wandbefestigung mittels zwei Beschlägen, bei Türen ohne Fixteil. |

Barrierefreiheit:

bodeneben

Zubehör (optional):

Reling, Handtuchhalter, Glasablage, Rückwandsysteme

Accessoires zu Reling:

Duschsitz, Baby-Badewanne, Ablagen

Standardhöhe:

2.000 mm, Sonderhöhen möglich

Mögliche Breiten:

Breiten bis 1.200 mm

Massanfertigung:

Viteo wird auf Wunsch millimetergenau nach Ihren individuellen Anforderungen angefertigt.

Tel. (AUT): +43 7719 / 8585-0
Tel. (DE): +49 8503 / 36299-30
E-Mail: palme@palme.com
www.palme.com

 **PALME** First Glass
Shower Comfort.

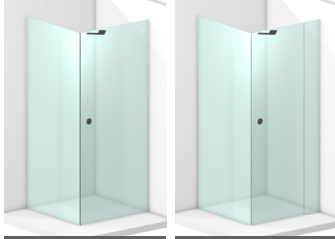


EINBAUSITUATION:



Drehtür 1-teilig

Drehtür an Fixteil



Drehtür 1-teilig mit Seitenteil

Drehtür an Fixteil mit Seitenteil



Eckeinstieg 4-teilig

Fünfeckdusche 3-teilig



Drehtür an Fixteil mit 2 Seitenteilen als U-Kabine

Eckeinstieg 4-teilig als U-Kabine

WANDPROFILE (von feststehenden Wandelemente):



VARIO 15 mm Verstellbereich



PRO kein Verstellbereich



PRO kein Verstellbereich

Tipps des Designers: Für ein perfektes rahmenloses Design, kann das PRO-Profil, flächenbündig in der Wand montiert werden. Dazu muss nur das Profil vor den Fliesenlegearbeiten montiert werden.

SCHARNIER (zwischen Fixteil und Türflügel):



Scharnier von Drehtüren

WANDSCHARNIER (von 1-teiligen Drehtüren):



ZERO Drehtür 1-teilig

DESIGNGLÄSER (6 mm Einscheiben-Sicherheitsglas):



H1 ESG transparent



H3 ESG grau getönt



H4 ESG Mokka getönt



HS ESG Milchglas-Effekt



HT ESG mit Teilmattierung



H0 oder H6 ESG mit Teilmattierung verlaufend



H8 ESG Chinchilla



H9 ESG Mastercarre

PROFIL- UND GRIFFFARBEN:



29 Cent-Chrom



20 Alusilber



51 Schnee-weiß gl.



85 Graphit-schwarz



RAL Farben

GRIFFE:



GRF201



GRF202



GRF203



GRF204



GRF205



GRF101



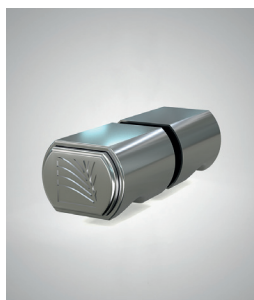
GRF102



GRF103



GRF105



GRF110



RAL9011 Graphitschwarz



RAL5019 Cabriblau



RAL6018 Gelbgrün



RAL2011 Tieforange



RAL4010 Telemagenta

GRF104 mit farbigem Einlegeblatt

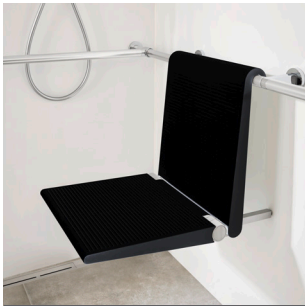
ZUBEHÖR:



Handtuchhalter im Glas
für Fixteile und Seitenteile



Glasablage



Duschsitz für Reling



Babybadewanne für Reling

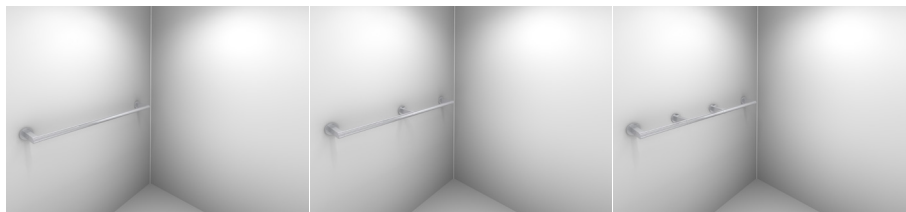


Ablage klein für Reling



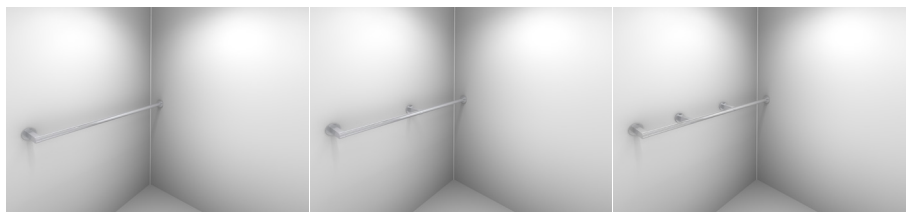
Ablage groß für Reling

RELING FÜR ALLE SERIEN:



Kabinenbreite bis 1000 mm Kabinenbreite bis 1200 mm Kabinenbreite bis 1600 mm

Reling einseitig mit mehreren Wandabstrebungen für ALLE Serien



Kabinenbreite bis 1000 mm Kabinenbreite bis 1200 mm Kabinenbreite bis 1600 mm

Reling einseitig mit durchgehender Reling für ALLE Serien



Kabinenbreite bis 1000 mm Kabinenbreite bis 1200 mm Kabinenbreite bis 1600 mm

Reling zweiseitig für ALLE Serien

RE-COVER WANDVERKLEIDUNG:

Entdecken Sie mit unseren Re-Cover-Wandverkleidungen völlig neue, unkomplizierte Möglichkeiten beim Innenausbau von Feuchträumen! In Kombination mit dezenten Aluminium-Abschlussprofilen entsteht in kürzester Zeit eine völlig neue Atmosphäre.

Produkt-Information

Aluminium-Verbund-Wandverkleidungen mit unterschiedlichsten Dekoren und Maßen, kombiniert mit dezenten Aluminium-Abschlussprofilen.

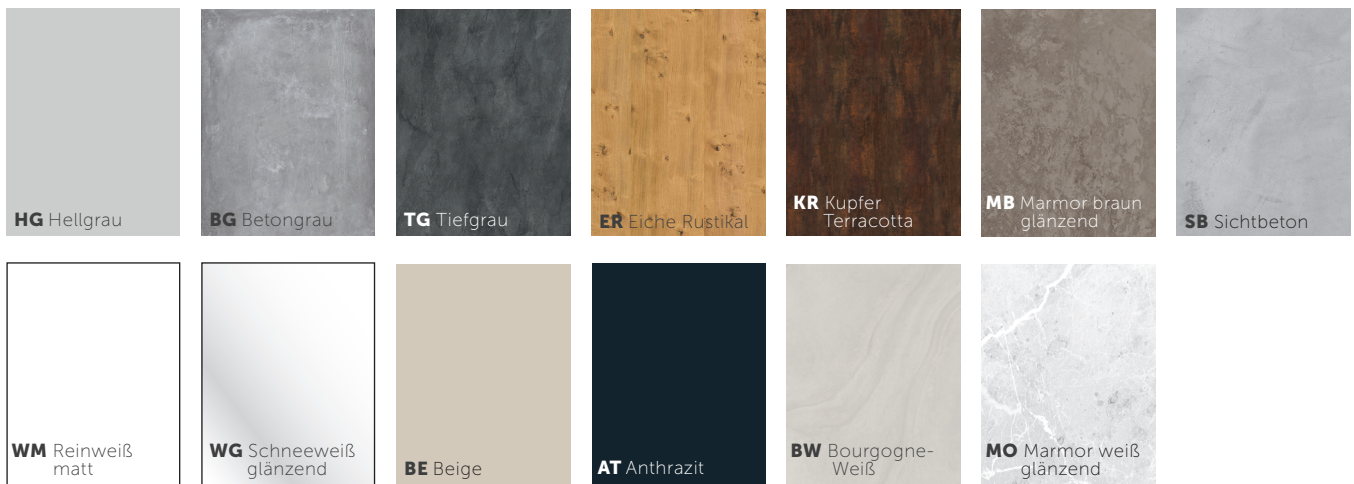
- Super leicht zu verarbeiten
- Abriebfest, kratzfest, chemikalienbeständig, farbstabil und lebensmittelecht
- Ideal für Renovierungen: direkte Anbringung auf gereinigten Altfliesen möglich
- Passgenauigkeit an den Stößen
- Bester Reinigungskomfort
- Optional auf mit antibakterieller PALM.care Oberfläche erhältlich
- Standard auf höchstem Niveau
- unkomplizierte Montage
- funktionale, wirtschaftliche und innovative Lösung
- Schnellieferservice: Ausgewählte Artikel können innerhalb von 72 Stunden zugestellt werden
- Montage erfolgt auf Wunsch durch den PALME-Kundendienst
- Geprüft nach DIN EN 14428 CE.
- Brandklassifizierung Klasse B2 / Temperaturbeständig (-50° bis + 80° C)

Material, Abmessungen

- 6 mm Aluminium-Verbund-Wandplatten
- Format: 1.000 x 2.600 mm und 1.500 x 2.600 mm
- Sonderformate und Maßanfertigung möglich!

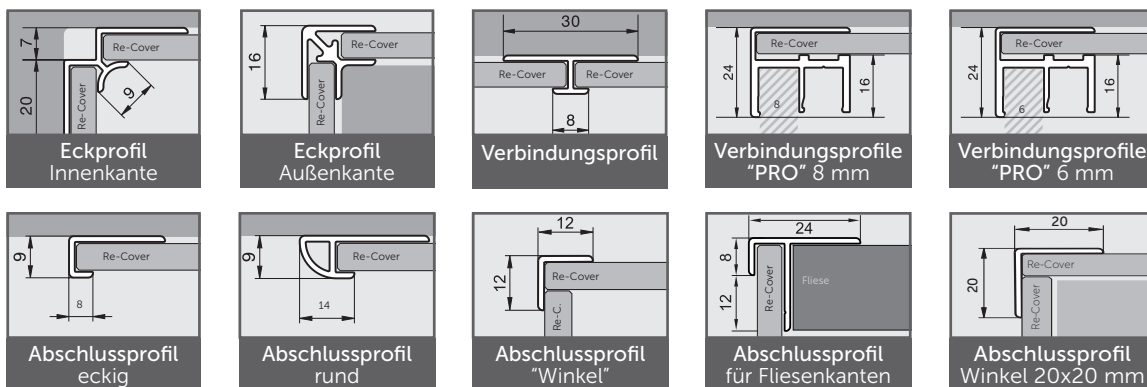


Farben und Dekore



Sonderfarben und Fotomotiv-Druck möglich.

Profile



Tel. (AUT): +43 7719 / 8585-0
 Tel. (DE): +49 8503 / 36299-30
 E-Mail: palme@palme.com
www.palme.com

 **PALME** First Glass
 Shower Comfort.

