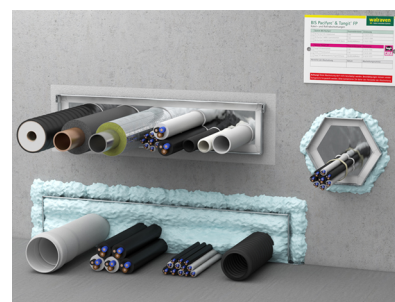
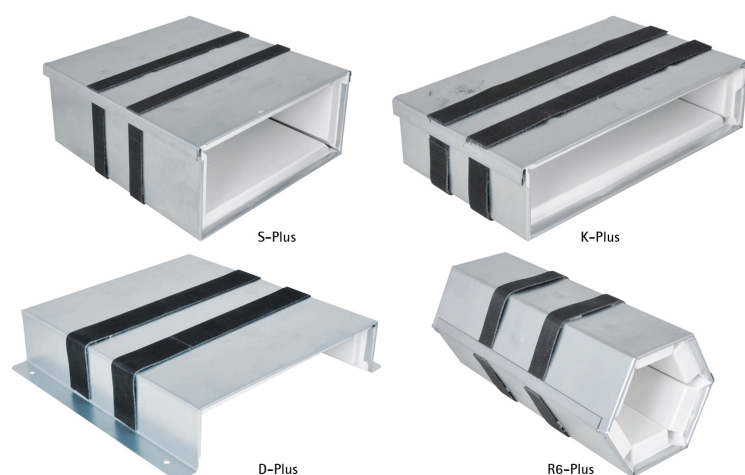


Pacifyre® CB Kombiboxen

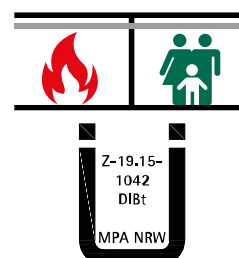
(U 04 83)

zur Abschottung von brennbaren und nichtbrennbaren Rohren sowie Elektroleitungen



Vorteile und Eigenschaften

- zur Abschottung von Kabel- und Rohrdurchführungen mit brennbaren und nicht brennbaren Rohren sowie Elektroleitungen in S90 bzw. R90 Qualität
- in Wänden (Massivwände oder leichte Trennwände ≥ 100 mm) und Decken (≥ 150 mm) mit Brandschutzanforderung nach MBO bzw. MLAR/LAR/RbALei
- hohe Flexibilität durch nachträgliche Montage (aufschiebbarer Deckel)
- einfache Nachbelegung
- Kombibox kann vollständig und ohne Abstände belegt werden
- Kombibox darf eingeschäumt (Soudafoam Gun B1) oder eingemörtelt (Pacifyre® FPM Brandschutzmörtel) werden
- einfacher Restspaltverschluss mittels mitgelieferter Schaumstoffplatten oder Soudafoam GUN B1 (Art.Nr. 2137890750)
- Gruppeneinbau mit geringen Abständen möglich
- getestet nach DIN 4102-9



Art.Nr.	Modell	L	B	B2	H	h	Inh.	VPE 1
2137120060	S-Plus	270 mm	132	94	60	33		1
2137240110	S-Plus	270 mm	252	204	110	74		1
2137280110	S-Plus	270 mm	292	244	110	74		1
2138120060	K-Plus	150 mm	132	94	60	33		1
2138240060	K-Plus	150 mm	252	214	60	33		1
2130240060	D-Plus	270 mm	240	210	60	42		1
2130635080	D-Plus	270 mm	640	575	80	52		1
2139128110	R6-Plus	270 mm	128	80	110	70		1
2137890750	R6-Plus	-	-	-	-	-	750 ml	1

Kombination mit

Pacifyre® FPM Brandschutzmörtel
Pacifyre® Kennzeichnungsschild