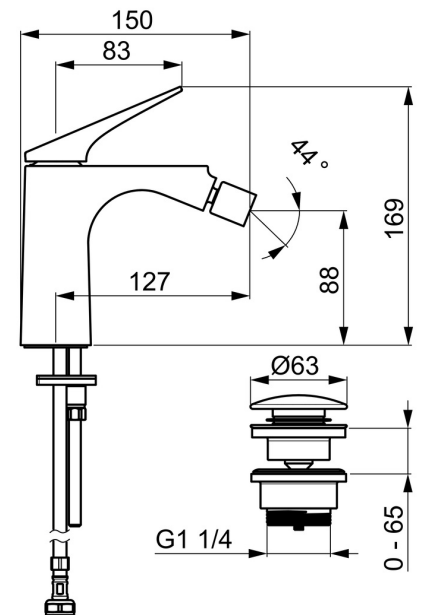
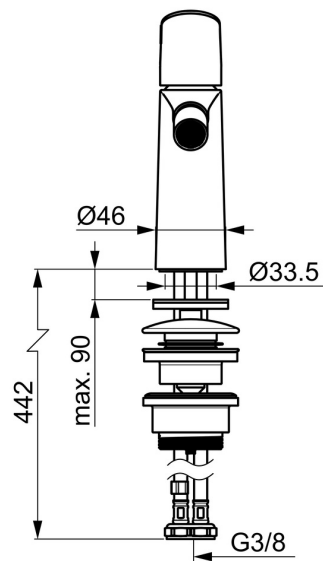
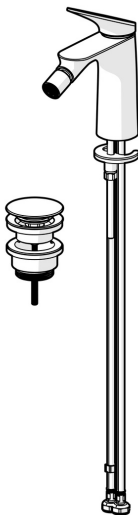


EAN: 4057304023965  
[static.hansa.com/37432263](https://static.hansa.com/37432263)



Die HANSAGENESIS Bidetbatterie in Chrom ist die perfekte Wahl für Ihre B2C-Bidetinstallation. Die Standmontage und der Einhebelmischer ermöglichen eine einfache Bedienung. Der Einhandbedienhebel/Griff mit W+K-Kennzeichnung und der feststehende Auslauf bieten zusätzliche Benutzerfreundlichkeit. Die Push-Open-Ablaufgarnitur ist eine praktische Erweiterung. Der Armaturenkörper aus entzinkungsbeständigem Messing (DZR) sorgt für Langlebigkeit und Zuverlässigkeit. Dieses NEUE Produkt ist die ideale Wahl für Ihr Badezimmer.

- Bidet
- Einhebelmischer
- Standmontage
- Chrom
- Feststehender Auslauf
- Integrierter Strahlregler, ohne Mundstück direkt in den Armaturenauslauf geschraubt, PCA® konstante Durchflussleistung unabhängig vom Fließdruck, Kugelgelenk
- Einhandbedienhebel/Griff, Hebel mit W+K-Kennzeichnung
- Push-Open-Ablaufgarnitur
- Temperaturbegrenzer, Heißwassersperre einstellbar (im Lieferumfang enthalten)
- ø 3.0 Steuerpatrone mit keramischen Dichtscheiben zur Wassermengen- und Temperatureinstellung
- Anschluss über flexible Druckschläuche
- Rapid-Montagesystem



## Technische Daten

### Durchflusseigenschaften

Durchfluss bei 3 bar (mit Durchflussregler) **6.0 l/min**

### Technische Eigenschaften

Warmwasserversorgung **max. +90°C**  
 Arbeitsdruck **0.5-10 bar**  
 Anschlussgröße **G3/8**  
 Ausladung **127 mm**  
 Sicherungseinrichtung (EN1717) **AA**  
 Werkstoff **Messing**

### Vorschriften

EN Standard **EN 817**  
 Geräuschkategorie **I (ISO 3822)**

### Zulassungen und Deklarationen

Konformitätserklärung **DoC**

