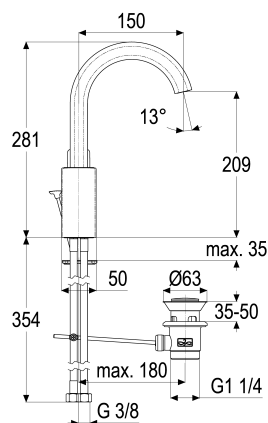


Z055122-00010 SH WT ALPHA-STYLE\_600 SEITENGST.

### Produktabbildung



### Maßzeichnung



### Produktbeschreibung

Waschtischarmatur  
chrom  
Flexschläuche 3/8" DIN DVGW  
Strahlregler 7 l/min  
Cache, Antikalk  
seitengesteuert  
mit Ablaufgarnitur 1 1/4"  
mit Befestigungssatz

### Ausschreibungstext

Z055122-00010  
Heinrich Schulte  
Waschtischarmatur  
alpha-style\_600  
chrom  
Ausladung 150 mm  
Höhe bis Strahlregler 210 mm  
Maximale Höhe 280 mm  
Kartusche 35 mm offen  
mit Heißwasser- und Durchflussbegrenzer  
Auslauf schwenkbar  
Werkstoffe nach TrinkwV und UBA  
Hebel Metall  
Flexschläuche 3/8" DIN DVGW  
Strahlregler 7 l/min  
Cache, Antikalk  
für Standmontage  
seitengesteuert  
mit Ablaufgarnitur 1 1/4"  
mit Befestigungssatz

VPE: 1

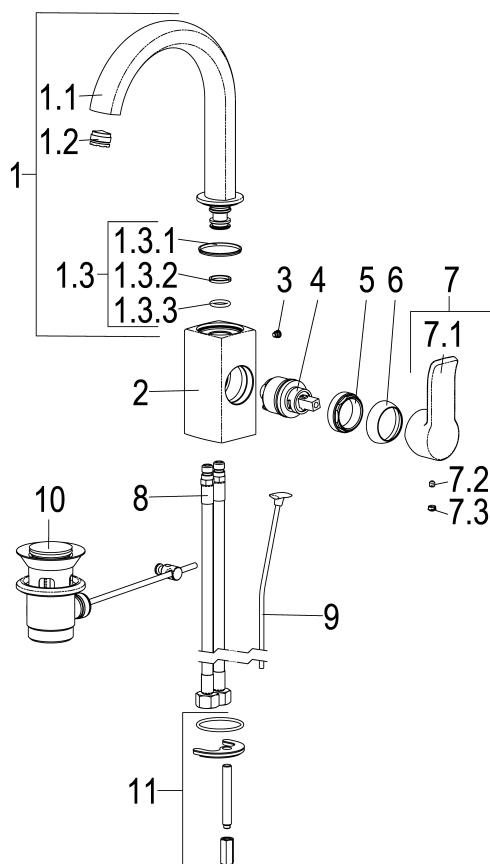
GTIN: 4020929551229

SCIP: 68216fd0-b19f-4511-9b3a-fdf4a797a922





## Explosionszeichnung



## Ersatzteilliste

Pos.	Beschreibung	Artikel-Nr.
01	SH AUSLAUF FÜR EHM WASCHTISCHARM.	Z013077-00010
03	SH ANSCHLAGSCHRAUBE	Z000235-00000
04	SH KARTUSCHE FÜR NORMALDRUCK	Z009203-00001
05	SH VERSCHRAUBUNG	Z009111-00000
06	SH ROSETTE M37 X 1,5 / D:39,7X12	Z009110-00010
07	SH BEDIENHEBEL ALPHA- STYLE_600	Z055990-00011
08	SH FLEXSCHLAUCH M10 X 1 - 3/8"	Z009143-00000
09	SH ZUGSTANGE MIT KNOPF	Z009187-00010
10	SH ABLAUFGARNITUR POLIERT	Z001123-00010
11	SH BEFESTIGUNGSSATZ M8 x 57MM	Z000606-00000

## Optionales Zubehör

Beschreibung	Artikel-Nr.
SH THERMOSTAT-ECKVENTIL ALPHA_300	Z055567-00010