

## 135 1001 S Waschtisch-Einhebelmischbatterie mit Ablaufgarnitur 1 ¼"

Ausladung 120 mm, mit Schwallauslauf, mit Keramikkartusche, mit Neoperl-Luftsprudler, mit Flexschläuchen 3/8", matt black

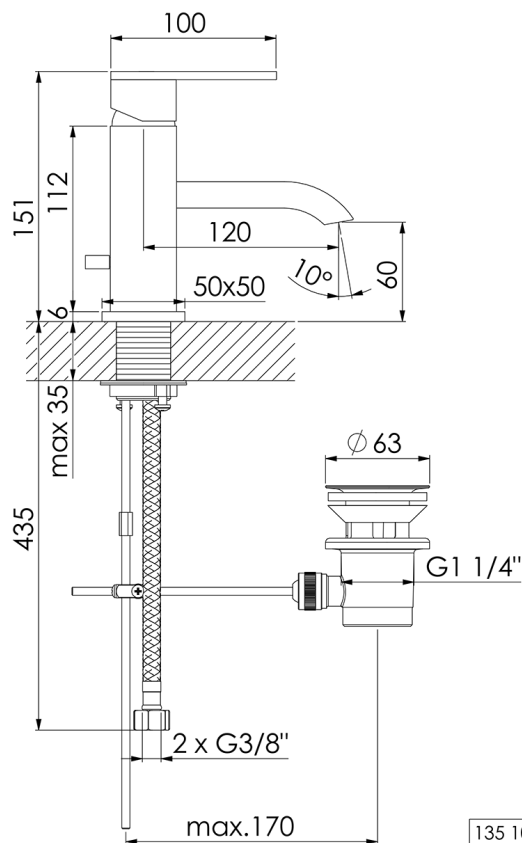
### PRODUKTBILD



## 135 1001 S Waschtisch-Einhebelmischbatterie mit Ablaufgarnitur 1 1/4"

Ausladung 120 mm, mit Schwallauslauf, mit Keramikkartusche, mit Neoperl-Luftsprudler, mit Flexschläuchen 3/8", matt black

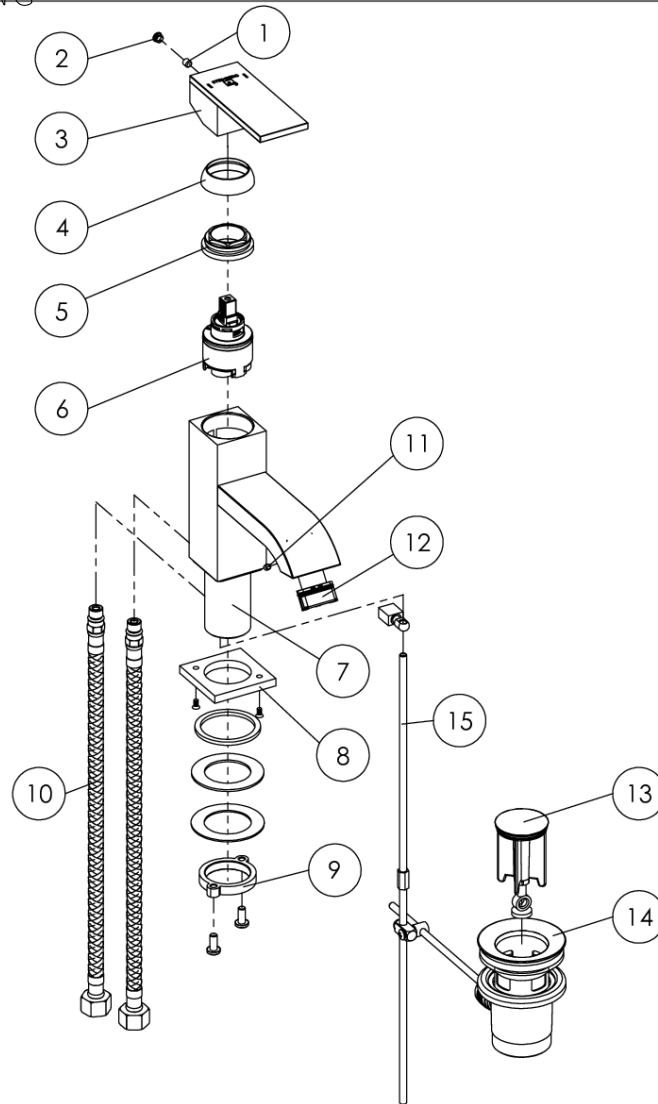
### TECHNISCHE ZEICHNUNG



## 135 1001 S Waschtisch-Einhebelmischbatterie mit Ablaufgarnitur 1 1/4"

Ausladung 120 mm, mit Schwallauslauf, mit Keramikkartusche, mit Neoperl-Luftsprudler,  
mit Flexschläuchen 3/8", matt black

### EXPLOSIONSZEICHNUNG



PartNo	DE	EN	
1 099 1105	Madenschraube M5	grub screw M5	135 1001
2 099 4104	Chromkappchen für Hebel	chrome cap for handle	
3 099 9909 M	Hebel Serie 135/160 für 35mm Kartusche, Chrom	handle of Series 135/160 for 35mm cartridge, chrome	
4 099 8009	Kugelkappe, chrom	chrome cap for cartridge hexagon	17.05.2019
5 099 8015	Überwurfmutter Kartuschebefestigung (35mm)	hexagon nut for cartridge fixing set (35mm)	
6 099 9019 I	Keramik-Kartusche Ø35mm	ceramic cartridge Ø35mm	
7 099 1316	Befestigungsschaft	mounting shaft	
8 135 4001	Fuß-Rosette 55x55mm mit Dichtung, chrome	foot rosette 55x55mm with seal, chrome	
9 099 9805	Befestigungsset	fixing set	
10 099 9204	Flexschläuche 3/8" x M10, Länge = 500mm	flexible connection hose 3/8" x M10, lenght= 500mm	
11	Madenschraube	grub screw	
12 099 9131	Perlator rechteckig 28x7	Aerator square 28x7	
13 099 9310	Stopfen zu Ablaufgarnitur	plug of pop up waste	STEINBERG
14 099 9300	Ablaufgarnitur 1 1/4" ohne Kugelstange	pop up waste 1 1/4" without linkage	
15 099 9851	Zugstangenset mit Kugelstange	pop-up rod and ball rod	

