

PuraVida
Ab- und Umstellventil iControl Unterputz für 3 Verbraucher
 Oberfläche: **Chrom** Artikelnummer: **15777000**



Beschreibung

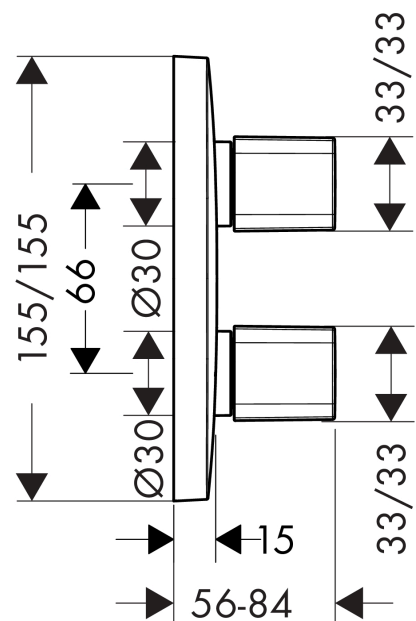
Merkmale

- Durchflussmenge oberer Abgang: 30 l/min
- Durchflussmenge unterer Abgang: 36 l/min
- 3 Verbraucher
- gleichzeitige Nutzung von 3 Verbrauchern
- Betriebsdruck: min. 1 bar/max. 10 bar
- Anschlussgröße: DN20

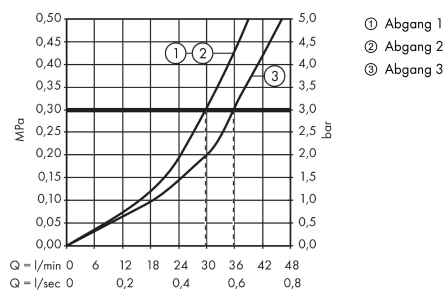
Produktabbildung



Maßzeichnung



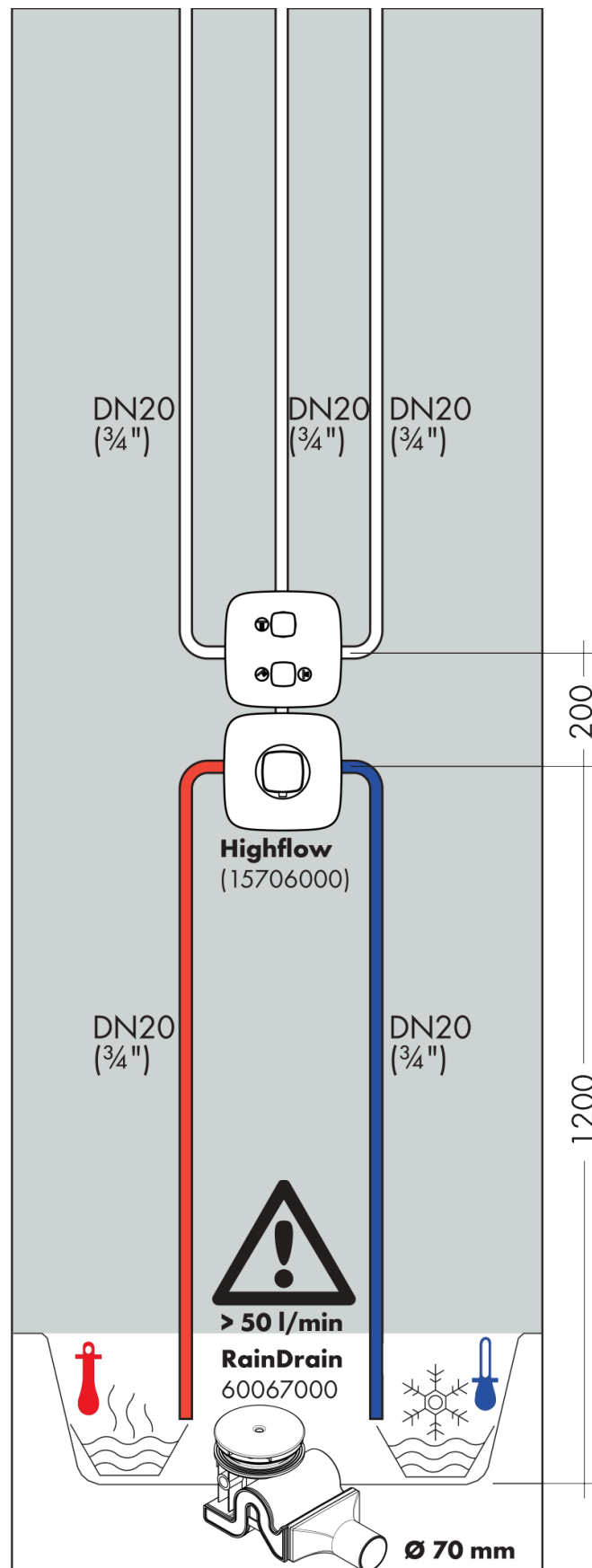
Durchflussdiagramm



PuraVida
Ab- und Umstellventil iControl Unterputz für 3 Verbraucher
 Oberfläche: **Chrom** Artikelnummer: **15777000**



Einbaubeispiel

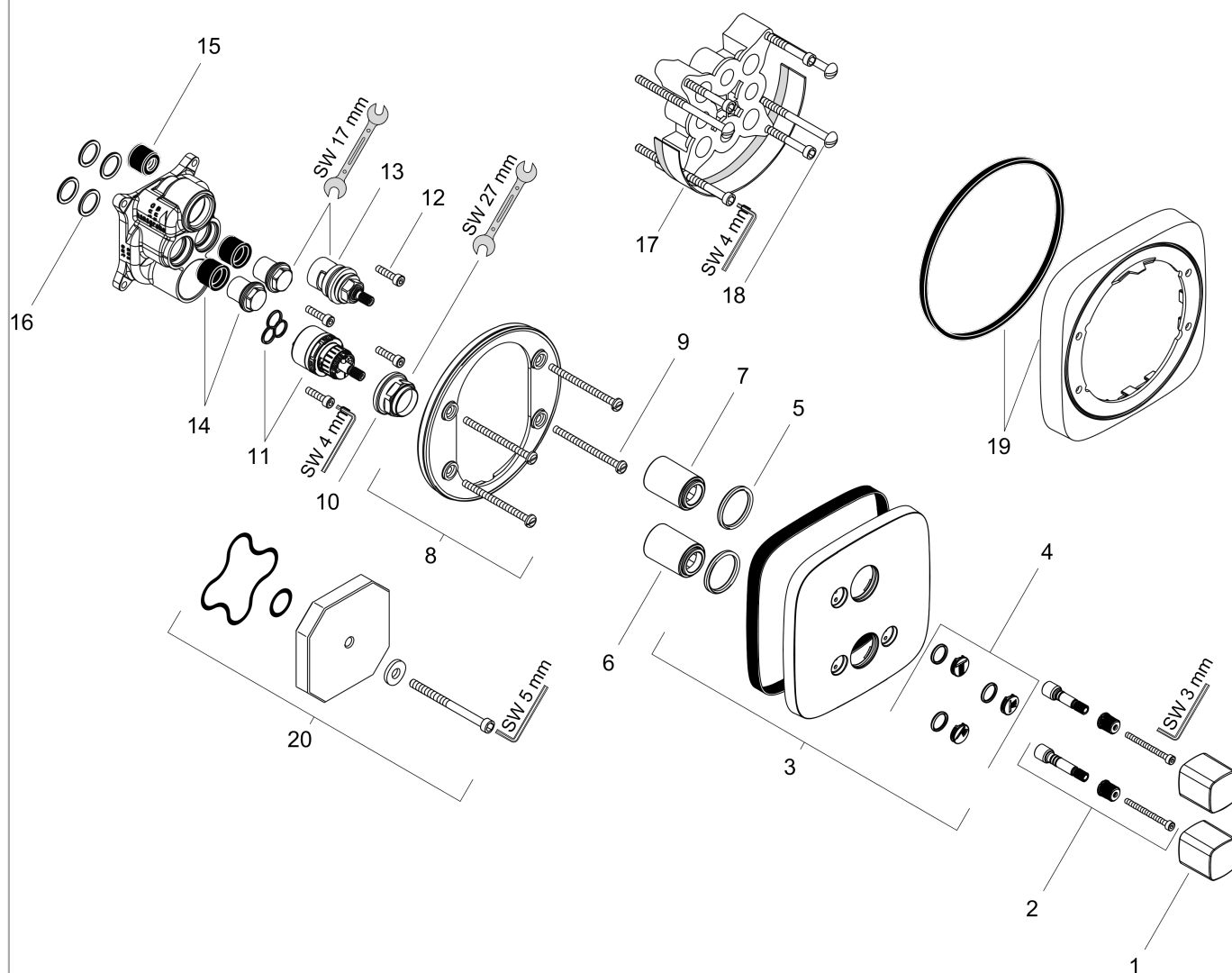


PuraVida
Ab- und Umstellventil iControl Unterputz für 3 Verbraucher
 Oberfläche: **Chrom** Artikelnummer: **15777000**



Explosionszeichnung

Baujahr: >09/15



PuraVida
Ab- und Umstellventil iControl Unterputz für 3 Verbraucher
Oberfläche: **Chrom** Artikelnummer: **15777000**



Ersatzteilliste

Baujahr: >09/15

Pos.	Beschreibung	Artikelnummer	PG	VE
1	Griff	92280000	10	1
2	Griffadapter	92375000	10	1
3	Rosette	95357000	12	1
4	Symbole-Set	95238000	7	1
5	O-Ring 29x3	98371000	2	1
6	Hülse	95253000	8	1
7	Hülse	95466000	10	1
8	Rosettenträger	98793000	9	1
9	Trägerschraubenset	96454000	3	1
10	Mutter	95255000	6	1
11	Absperreinheit inkl. Umsteller	98283000	12	1
12	Schraubenset	96525000	3	1
13	Absperreinheit	98536000	12	1
14	Schalldämpfer mit Schraube	98721000	8	1
15	Schalldämpfer	94073000	7	1
16	O-Ring 16x2	98133000	1	1
17	Verlängerung 25 mm	13595000	98	1
18	Trägerschraubenset	97747000	1	1
19	Verlängerung 22 mm	15597000	98	1
20	Spülblock kpl.	15956000	98	1
a	Grundset	01800180	98	1
b	Montageschienenset	96615000	98	1