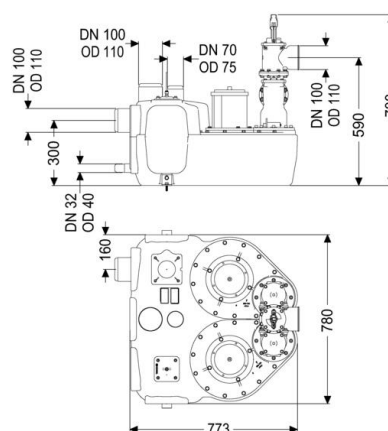


Datenblatt

Hebeanlage Aqualift F Duo Comfort, SPF 3000-S3, Schieber



Artikelinformationen

Artikelnummer: 28767
GTIN: 4026092054581
Preisgruppe: 20

Produktvorteile

- Verschiedene Leistungsklassen verfügbar
- Drucksensor zur sicheren pneumatischen Niveauerfassung
- Schaltgerät mit Selbstdiagnosesystem

Beschreibung

Die Hebeanlage für fäkalienhaltiges und fäkalienfreies Abwasser ist mit zwei überflutbaren Pumpen sowie einem Rückflussverhinderer ausgestattet. Der Sammelbehälter aus dauerhaft beständigem Kunststoff (PE) bietet universale Anschlussmöglichkeiten und hat eine verschraubte Reinigungsöffnung.

Allgemeine Merkmale

Farbe
Norm
Abwasserart
Einbausituation
Auslieferungszustand

schwarz
EN 12050-1
fäkalienhaltig
freie Aufstellung
installationsfertig (elektrische Komponenten, Verbindungsteile sind bauseits anzuschließen)

Ausführung

Anlagenart
Absperreinrichtung
Haltewinkel für die Auftriebssicherung
Schalldämmmatte
Pumpensteuerung
Rückflussverhinderer
Druckabgang

Doppelanlage
Schieber aus Kunststoff
ja
ja
Schaltgerät
integriert
waagrecht

Abmessungen

Gewicht netto
Gewicht brutto
Länge
Breite
Höhe
Verpackungsmaß Länge
Verpackungsmaß Breite
Verpackungsmaß Höhe

78 kg
100 kg
773 mm
780 mm
788 mm
855 mm
775 mm
570 mm

Behälter/Grundkörper

| | |
|---|--------|
| Druckabgang (DN) | 100 |
| Druckabgang (DA) | 110 mm |
| Anschluss für Handmembranpumpe (DN) | 32 |
| Entlüftungsanschluss (DN) | 70 |
| Abstand Rohrsohle Zulauf zu Behälterboden | 245 mm |
| Abstand Rohrmitte Zulauf zu Behälterboden | 300 mm |
| Zulauf max. Anbohrung (DN) | 150 mm |
| Zulauf Nennweite (DA) | 110 mm |
| Zulauf Nennweite (DN) | 100 mm |
| Zulauf Anzahl | 2 |
| Nutzvolumen | 50 l |
| Behältervolumen | 120 l |

Fördereinrichtung

| | |
|--------------------------------------|--------------------|
| Pumpe | SPF 3000-S3 |
| Anzahl Pumpen | 2 |
| Gewicht Pumpe | 24 kg |
| Anschlussyp | Direktanschluss |
| Betriebsspannung | 400 V |
| Schutzklasse | I |
| Isolationsklasse | F |
| Cos phi - Leistungsfaktor | 0,89 |
| Schutzart Pumpe | IP 68 (3m/48h) |
| Temperaturüberwachung | integriert |
| Förderguttemperatur (dauerhaft) max. | 40 °C |
| Förderleistung max. | 47 m³/h |
| Förderhöhe max. | 16 m |
| Drehzahl | 2845 U/min |
| Leistung P1 | 3,2 kW |
| Leistung P2 | 2,7 kW |
| Betriebsart | S3 - 50 % |
| Typ Anschlussleitung Pumpe | H07RN-F 7G 1,5 mm² |
| Laufgrad Typ | Freistromrad |
| Freier Kugeldurchgang | 40 mm |
| Länge Netzanschlussleitung Pumpe | 5 m |
| Nennstrom | 5,4 A |

Pumpenkennlinie



Steuerung

Schaltgerät
Motorschutz Schalter
Alarmgeber
Instrument Niveauerfassung
Art Niveauerfassung
Schutzart Schaltgerät
Netzfrequenz
Betriebsspannung
Anschlussstyp
Länge Netzanschlussleitung Schaltgerät
Potentialfreier Kontakt
GSM-Schnittstelle
Logbuchfunktion
Mehrzeilige Displayanzeige
Batteriepufferung
Selbstdiagnosesystem (SDS)
Nennstrom

Comfort
ja
Tauchrohr
Tauchrohr mit Druckwächter
pneumatisch
IP 54
50 Hz
400 V
Direktanschluss
0 m
ja
ja
ja
ja
ja
ja
|