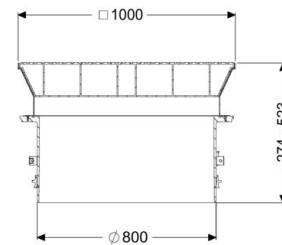
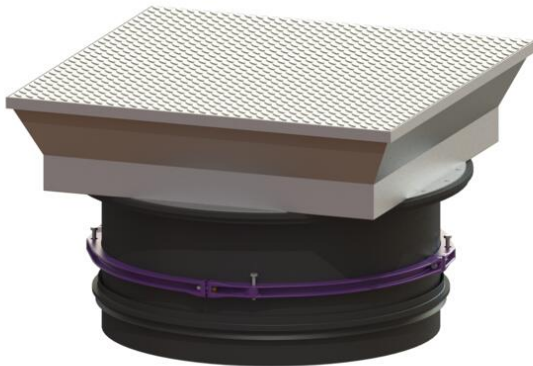


Datenblatt

Aufsatzstück Abdeckplatte eckig, LW 800, Klasse D



Artikelinformationen

Artikelnummer: 8740180

GTIN: 4026092070468

Preisgruppe: 60

Produktvorteile

Beschreibung

Aufsatzstück für stufenlosen Höhen- und Niveaueausgleich für Schacht LW 1000, bestehend aus befahrbarer Abdeckung in bodengleicher Ausführung zum Einbetonieren, mit innenliegenden Gelenken, umlaufender frost- und witterungsbeständiger Dichtung, Gasdruckfeder als Öffnungshilfe inkl. selbstwirksamer Feststelleinrichtung. Ein umlaufender Betonring ist bauseitig zu erstellen. Passend für Konus mit Zugang 800 mm.

Allgemeine Merkmale

Farbe	schwarz
Material	Kunststoff

Abmessungen

Gewicht netto	152,37 kg
Gewicht brutto	170,1 kg
Lichte Weite (LW)	800 mm
Verstellbereich	274 523
Verpackungsmaß Länge	1200 mm
Verpackungsmaß Breite	1200 mm
Verpackungsmaß Höhe	2200 mm

Abdeckungsmerkmale

Ausführung	tagwasserdicht
Oberfläche	Edelstahl
Verriegelung	verschraubt
Belastungsklasse	D 400 (EN 124)