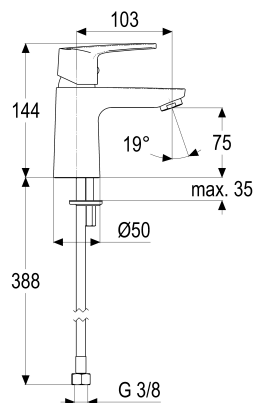


Z059001-00010 SH WT EHM ALPHA\_300

### Produktabbildung



### Maßzeichnung



### Produktbeschreibung

Waschtischarmatur  
chrom  
Flexschläuche 3/8" DIN DVGW  
Strahlregler 7 l/min  
DIN DVGW  
Geräuschprüfzeichen PA-IX 7198/IO  
ohne Ablaufgarnitur  
mit Befestigungssatz

### Ausschreibungstext

Z059001-00010  
Heinrich Schulte  
Waschtischarmatur  
alpha\_300  
chrom  
Ausladung 105 mm  
Höhe bis Strahlregler 75 mm  
Maximale Höhe 145 mm  
Kartusche 35 mm offen  
mit Heißwasser- und Durchflussbegrenzer  
Werkstoffe nach TrinkwV und UBA  
Hebel Metall  
Flexschläuche 3/8" DIN DVGW  
Strahlregler 7 l/min  
DIN DVGW  
Geräuschprüfzeichen PA-IX 7198/IO  
für Standmontage  
ohne Ablaufgarnitur  
mit Befestigungssatz

VPE: 1

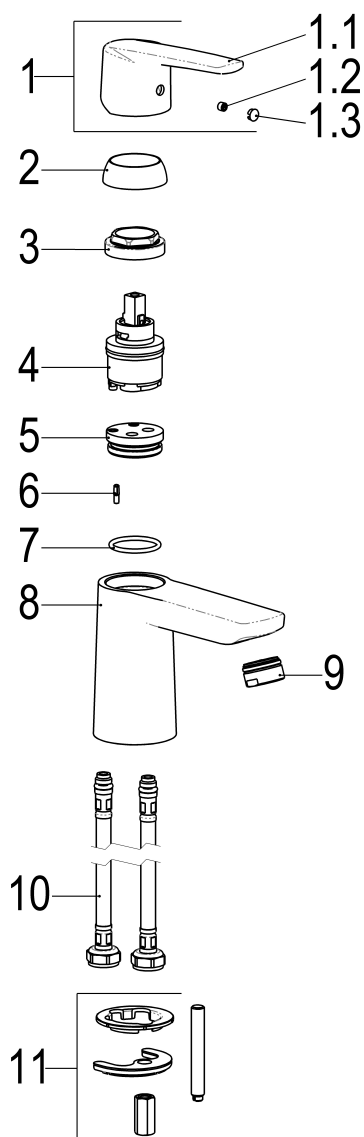
GTIN: 4020929590013

SCIP: d47f57e7-db27-4d0d-a2c5-4614785baa6b





## Explosionszeichnung



## Ersatzteilliste

Pos.	Beschreibung	Artikel-Nr.
01	SH BEDIENUNGSHEBEL ALPHA_300	Z059990-00010
03	SH VERSCHRAUBUNG M37 X 1,5	Z009472-84000
04	SH KARTUSCHE FÜR NORMALDRUCK	Z009203-00001
09	SH LUFTSPRUDLER	Z013980-00010
10	SH FLEXSCHLAUCH M10 X 1 - 3/8"	Z009141-00000
11	SH BEFESTIGUNGSSATZ M8 x 57MM	Z000616-00000

## Optionales Zubehör

Beschreibung	Artikel-Nr.
SH ABLAUFGARNITUR KOMPLETT	Z001126-00010
SH THERMOSTAT-ECKVENTIL ALPHA_300	Z055567-00010

## Durchflussdiagramm

